



INFORMACIÓN Y CONTROL DE PUBLICACIONES, S.A.

Velázquez, 46, 1º Drcha - Tel. 91 435 00 32 Fax 91 435 96 05 - 28001 - MADRID
 Entença, 218 Entr. 7 - Tel 93 439 24 18 Fax 93 419 25 34 - 08029 - BARCELONA

Títol: LAREPUBLICACHECA.CAT
URL Primària: http://www.larepublicacheca.cat
Editor: República Checa Press, S.C.P.
Domicili: Pza. Corsini, Apto. Correos nº 7
Ciutat: 43001 TARRAGONA
Teléfono:
Fax:
E-mail:
Clasificació: Notícies i Informació
Sub-Clasificació: Notícies globals i actualitat



1. Xifres totals i promitjos (Nacional i Internacional)

MES - ANY	NAVEGADORS ÚNICS	VISITES	PÀGINES
Gener - 2021	24.789	38.882	50.195
PROMIG DIARI	1.127	1.254	1.619
PROMIG DILLUNS-DIVENDRES	1.133	1.274	1.680
PROMIG DISSABTE-DIUMENGE	1.116	1.212	1.491
PAGINES / VISITES	1,29		
DURADA MITJA VISITES	0:00:54		
DURADA MITJA PAGINES	0:03:06		

2. Seccions (Nacional i Internacional)

	PÀGINES	%
HOME	5.561	11.08 %
RESTA	44.634	88.92 %

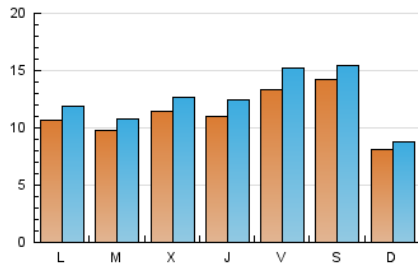
3. Per dia del mes (Nacional i Internacional)

Dia	N. únics	Visites	Pàgines	Dia	N. únics	Visites	Pàgines	Dia	N. únics	Visites	Pàgines
1	605	645	865	11	839	917	1.201	21	1.307	1.459	1.820
2	1.223	1.382	1.827	12	995	1.107	1.456	22	1.326	1.517	1.980
3	806	913	1.161	13	799	907	1.245	23	494	547	765
4	870	979	1.338	14	1.022	1.140	1.526	24	659	705	900
5	796	873	1.156	15	2.348	2.787	3.978	25	1.213	1.342	1.754
6	1.212	1.312	1.612	16	2.948	3.218	3.765	26	1.100	1.222	1.615
7	1.024	1.194	1.533	17	955	1.039	1.254	27	891	994	1.390
8	1.479	1.626	1.986	18	1.330	1.526	2.024	28	1.040	1.208	1.671
9	1.774	1.869	2.129	19	1.014	1.124	1.419	29	918	1.028	1.350
10	866	908	1.124	20	1.666	1.855	2.369	30	655	708	938
								31	777	831	1.044

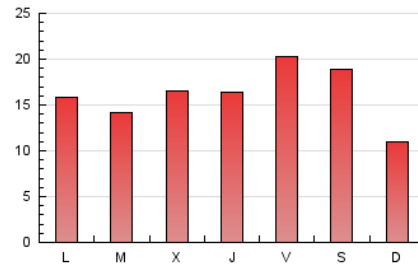
4. Gràfiques (Nacional i Internacional)

4.1 Per dia de la setmana (promig)

N. únics / Visites (x 100)



Pàgines (x 100)

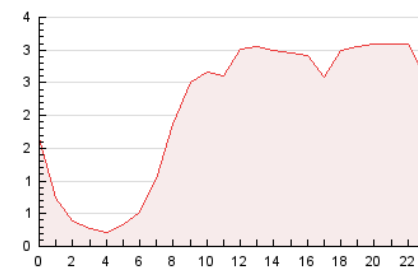


4.2 Per franja horària (promig)

Visites (x 1000)

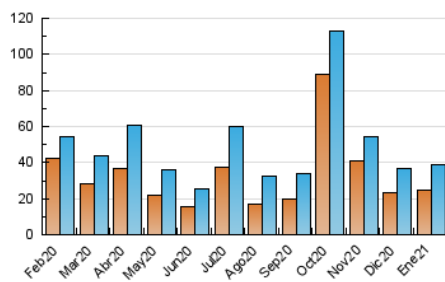


Pàgines (x 1000)

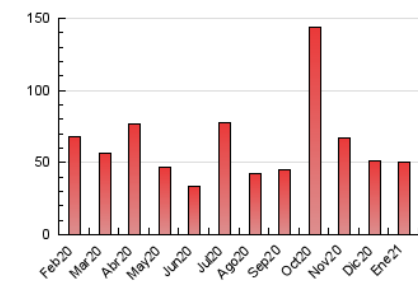


4.3 Per mesos

N. únics / Visites (x 1000)



Pàgines (x 1000)





INFORMACIÓN Y CONTROL DE PUBLICACIONES, S.A.

Velázquez, 46, 1º Drcha - Tel. 91 435 00 32 Fax 91 435 96 05 - 28001 - MADRID
Entença, 218 Entr. 7 - Tel 93 439 24 18 Fax 93 419 25 34 - 08029 - BARCELONA

Anexe - Tràfic Nacional

Títol: LAREPUBLICACHECA.CAT
URL Primària: http://www.larepublicacheca.cat
Editor: República Checa Press, S.C.P.
Domicili: Pza. Corsini, Apto. Correos nº 7
Ciutat: 43001 TARRAGONA
Teléfono:
Fax:
E-mail:
Clasificació: Notícies i Informació
Sub-Clasificació: Notícies globals i actualitat



1. Xifres totals i promitjos (Nacional)

MES - ANY	NAVEGADORS ÚNICS	VISITES	PÀGINES
Gener - 2021	21.701	35.284	46.106
PROMIG DIARI	1.016	1.138	1.487
PROMIG DILLUNS-DIVENDRES	1.013	1.149	1.535
PROMIG DISSABTE-DIUMENGE	1.022	1.116	1.387
PÀGINES / VISITES	1,31		
DURADA MITJA VISITES	0:00:57		
DURADA MITJA PÀGINES	0:03:06		

2. Seccions (Nacional)

	PÀGINES	%
HOME	5.386	11.68 %
RESTA	40.720	88.32 %

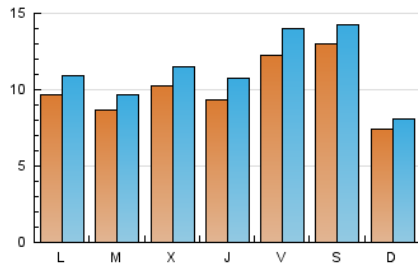
3. Per dia del mes (Nacional)

Dia	N. únics	Visites	Pàgines	Dia	N. únics	Visites	Pàgines	Dia	N. únics	Visites	Pàgines
1	549	589	798	11	754	832	1.113	21	1.210	1.362	1.715
2	1.074	1.231	1.653	12	885	996	1.342	22	1.222	1.413	1.860
3	718	823	1.069	13	687	795	1.129	23	431	484	700
4	775	882	1.228	14	910	1.027	1.395	24	615	661	854
5	707	781	1.052	15	2.235	2.669	3.826	25	1.126	1.255	1.658
6	1.150	1.249	1.542	16	2.826	3.095	3.640	26	944	1.050	1.400
7	912	1.082	1.418	17	901	982	1.189	27	711	808	1.163
8	1.390	1.536	1.886	18	1.210	1.405	1.898	28	708	818	1.170
9	1.662	1.756	2.005	19	936	1.042	1.336	29	707	793	1.071
10	779	821	1.036	20	1.549	1.736	2.232	30	505	548	763
								31	710	763	965

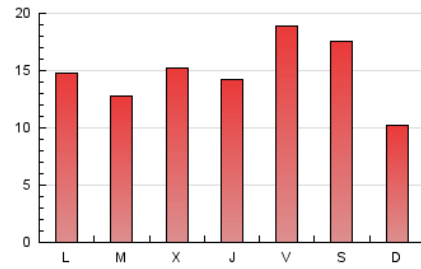
4. Gràfiques (Nacional)

4.1 Per dia de la setmana (promig)

N. únics / Visites (x 100)



Pàgines (x 100)

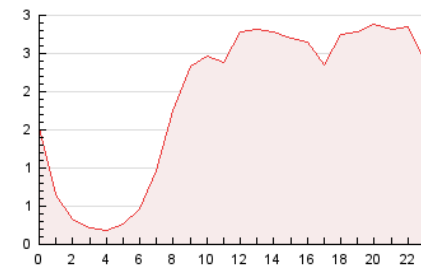


4.2 Per franja horària (promig)

Visites (x 1000)

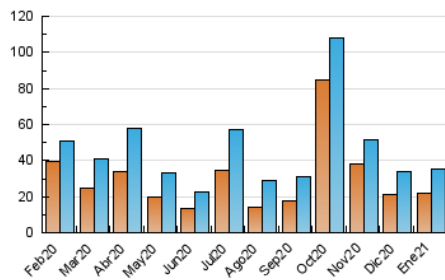


Pàgines (x 1000)

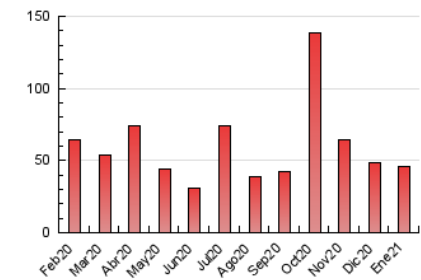


4.3 Per mesos

N. únics / Visites (x 1000)



Pàgines (x 1000)



5. Observacions

Este Medio Electrónico de Comunicación ha sido medido por la herramienta Google Analytics de Google

6. Definicions bàsiques (Para més informació cal veure Normes Tècniques per al Control dels Mitjans Electrònics de Comunicació)

Pàgina Vista::

Conjunt de fitxers enviat a un usuari com a resultat d'una petició del mateix rebuda pel servidor. Quan la pàgina està formada per diversos marcs (*frames), el conjunt dels mateixos tindrà, a l'efecte de *còmputo, la consideració d'una pàgina unitària.

Visita:

Una seqüència ininterrompuda de pàgines servides a un usuari vàlid. Si aquest usuari no realitza peticions de pàgines en un període de temps (30 min) la següent petició constituirà l'inici d'una nova visita.

Navegador Únic:

Total de combinacions úniques d'una adreça IP i un identificador adicional. Els mitjans poden utilitzar cookies o l'Identificador d'Alta de registre.

Durada Pàgina Vista:

Temps acumulat en segons de totes les pàgines vistes (en visites de dues o més pàgines vistes), dividit pel nombre total de pàgines vistes.

Durada Visita:

Temps en segons de totes les visites de dues o més pàgines vistes, dividit pel nombre total de dos o més pàgines vistes.

Tràfic nacional:

Audiència/difusió corresponent a Espanya mesurada sobre la base de les dades de les adreces IP registrades pel sistema de mesurament.

7. Opinió

De OJDinteractiva, la divisió de INFORMACIÓN Y CONTROL DE PUBLICACIONES S.A.:

Hem examinat la informació facilitada per l'editor del mitjà electrònic per al període que comprèn la present certificació.

El nostre examen s'ha realitzat d'acord amb les normes i procediments establerts en les Normes Tècniques per al Control dels Mitjans Electrònics de Comunicació.

En la nostra opinió, la present acta presenta raonablement la difusió/audiència registrada per aquest mitjà electrònic.

ADVERTENCIA:

La feina de OJDinteractiva, la divisió de INFORMACIÓN Y CONTROL DE PUBLICACIONES S.A (INTROL) es limita a la realització de proves per a la revisió de les dades de recompte subministrats per l'editor amb la finalitat d'expressar una opinió sobre la *razonabilidad d'aquestes dades d'acord amb les Normes Tècniques per al control dels MEC.

Per tant, INTROL no accepta responsabilitat alguna per les inexactituds o errors que puguin existir en les dades de recompte. Tampoc accepta cap responsabilitat per la falsedat en les dades de recompte rebuts de l'editor, ni per altres dades de mesurament que no estan inclosos en l'anàlisi.

Febrer - 2021

OJDinteractiva