

**INFORMACIÓN Y CONTROL DE PUBLICACIONES, S.A.**

Velázquez, 46, 1º Drcha - Tel. 91 435 00 32 Fax 91 435 96 05 - 28001 - MADRID  
 Entença, 218 Entr. 7 - Tel 93 439 24 18 Fax 93 419 25 34 - 08029 - BARCELONA

**Títol:** CATHANDBOL.CAT  
**URL Primària:** http://cathandbol.cat  
**Editor:** El Tot Mataró, S.L.  
**Domicili:** C/ d en Xammar, 11  
**Ciutat:** 08301 MATARO  
**Teléfono:** 93 796 16 42  
**Fax:** 92 755 41 06  
**E-mail:**  
**Clasificació:** Notícies i Informació  
**Sub-Clasificació:** Notícies deportives y actualitat

**1. Xifres totals i promitjos (Nacional i Internacional)**

MES - ANY	NAVEGADORS ÚNICS	VISITES	PÀGINES
Juliol - 2019	3.839	9.680	20.372
<b>PROMIG DIARI</b>	<b>250</b>	<b>312</b>	<b>657</b>
<b>PROMIG DILLUNS-DIVENDRES</b>	<b>288</b>	<b>360</b>	<b>763</b>
<b>PROMIG DISSABTE-DIUMENGE</b>	<b>140</b>	<b>175</b>	<b>354</b>
<b>PÀGINES / VISITES</b>	<b>2,10</b>		
<b>DURADA MITJA VISITES</b>	<b>0:01:28</b>		
<b>DURADA MITJA PÀGINES</b>	<b>0:01:20</b>		

**2. Seccions (Nacional i Internacional)**

	PÀGINES	%
<b>HOME</b>	8.251	40.50 %
<b>RESTA</b>	12.121	59.50 %

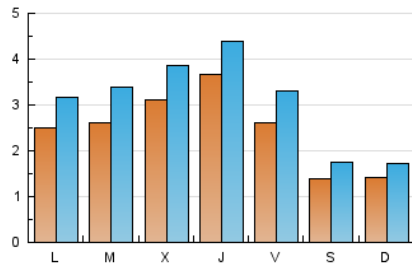
**3. Per dia del mes (Nacional i Internacional)**

Dia	N. únics	Visites	Pàgines	Dia	N. únics	Visites	Pàgines	Dia	N. únics	Visites	Pàgines
1	419	489	1.023	11	766	883	1.618	21	127	165	325
2	470	583	1.177	12	410	500	1.038	22	187	252	509
3	291	369	853	13	172	207	392	23	175	248	489
4	335	394	746	14	173	206	460	24	191	249	518
5	305	367	667	15	226	293	742	25	134	185	337
6	164	207	388	16	256	348	779	26	159	212	468
7	150	182	354	17	306	390	996	27	95	124	301
8	229	307	605	18	231	289	800	28	112	140	305
9	235	299	662	19	173	243	547	29	188	245	584
10	600	711	1.507	20	130	165	304	30	176	222	493
								31	169	206	385

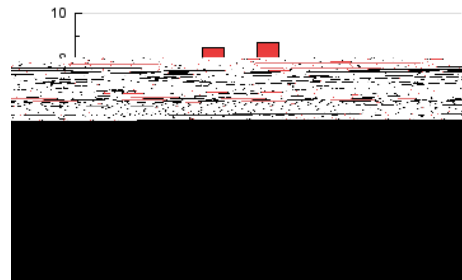
#### 4. Gràfiques (Nacional i Internacional)

##### 4.1 Per dia de la setmana (promig)

N. únics / Visites (x 100)

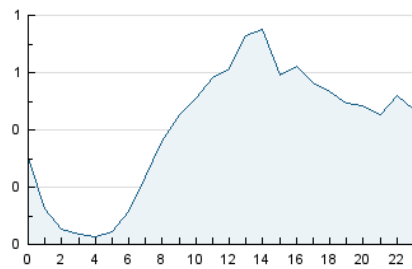


Pàgines (x 100)

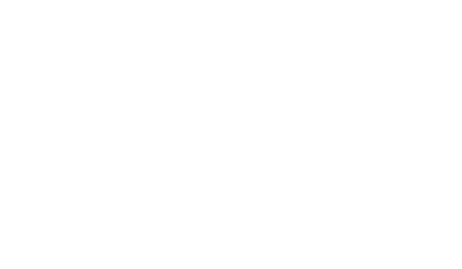


##### 4.2 Per franja horària (promig)

Visites (x 1000)

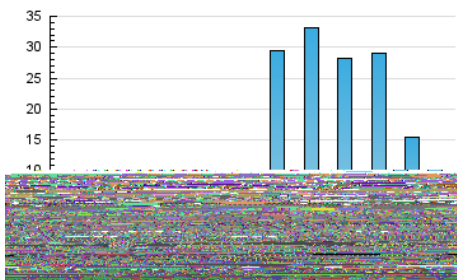


Pàgines (x 1000)

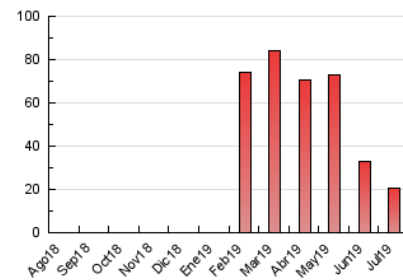


##### 4.3 Per mesos

N. únics / Visites (x 1000)



Pàgines (x 1000)



## INFORMACIÓ Y CONTROL DE PUBLICACIONES, S.A.

Velázquez, 46, 1º Drcha - Tel. 91 435 00 32 Fax 91 435 96 05 - 28001 - MADRID  
Entença, 218 Entr. 7 - Tel 93 439 24 18 Fax 93 419 25 34 - 08029 - BARCELONA

### Anexe - Tràfic Nacional

**Títol:** CATHANDBOL.CAT  
**URL Primària:** http://cathandbol.cat  
**Editor:** El Tot Mataró, S.L.  
**Domicili:** C/ d en Xammar, 11  
**Ciutat:** 08301 MATARO  
**Teléfono:** 93 796 16 42  
**Fax:** 92 755 41 06  
**E-mail:**  
**Clasificació:** Notícies i Informació  
**Sub-Clasificació:** Noticias deportivas y actualidad

#### 1. Xifres totals i promitjos (Nacional)

MES - ANY	NAVEGADORS ÚNICS	VISITES	PÀGINES
Juliol - 2019	3.630	9.218	19.331
<b>PROMIG DIARI</b>	<b>238</b>	<b>297</b>	<b>624</b>
<b>PROMIG DILLUNS-DIVENDRES</b>	<b>275</b>	<b>343</b>	<b>723</b>
<b>PROMIG DISSABTE-DIUMENGE</b>	<b>133</b>	<b>165</b>	<b>338</b>
<b>PÀGINES / VISITES</b>	<b>2,10</b>		
<b>DURADA MITJA VISITES</b>	<b>0:01:26</b>		
<b>DURADA MITJA PÀGINES</b>	<b>0:01:19</b>		

#### 2. Seccions (Nacional)

	PÀGINES	%
<b>HOME</b>	7.889	40.81 %
<b>RESTA</b>	11.442	59.19 %

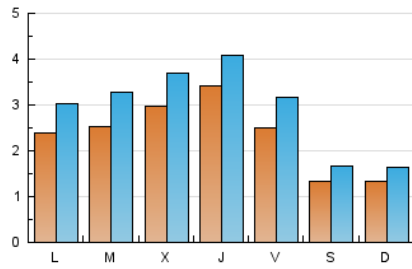
#### 3. Per dia del mes (Nacional)

Dia	N. únics	Visites	Pàgines	Dia	N. únics	Visites	Pàgines	Dia	N. únics	Visites	Pàgines
1	400	466	972	11	715	820	1.514	21	120	155	299
2	455	562	1.128	12	394	479	1.000	22	177	241	485
3	280	353	722	13	165	197	379	23	167	238	474
4	306	363	700	14	161	193	438	24	183	239	506
5	289	349	641	15	216	281	715	25	126	175	303
6	157	200	375	16	247	336	697	26	149	196	444
7	143	173	343	17	295	378	973	27	88	113	280
8	217	292	582	18	223	278	776	28	106	133	296
9	225	288	633	19	169	238	542	29	178	234	544
10	573	680	1.421	20	123	158	297	30	169	214	483
				21				31	161	196	369

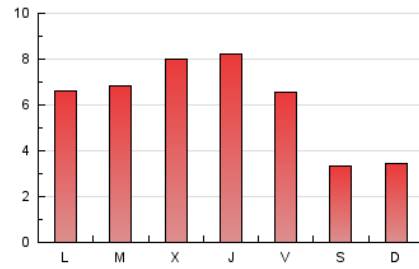
#### 4. Gràfiques (Nacional)

##### 4.1 Per dia de la setmana (promig)

N. únics / Visites (x 100)

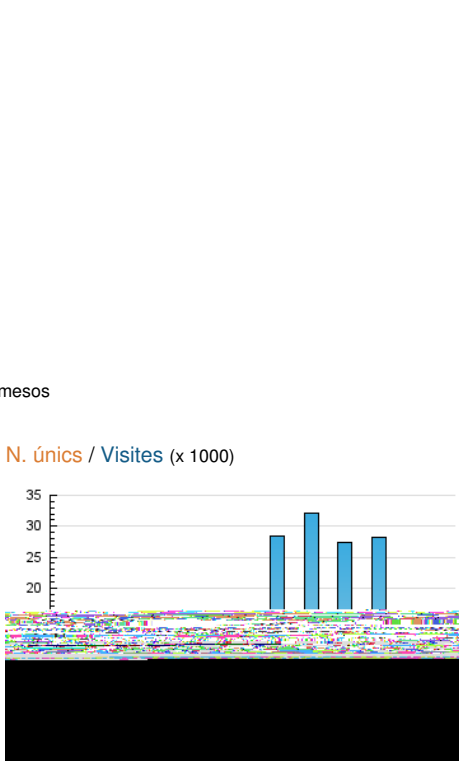


Pàgines (x 100)



##### 4.2 Per franja horària (promig)

Visites (x 1000)

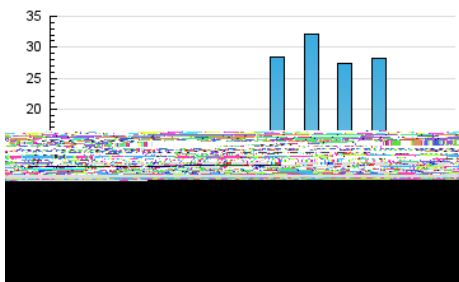


Pàgines (x 1000)

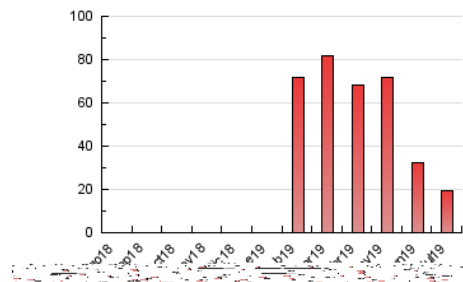


##### 4.3 Per mesos

N. únics / Visites (x 1000)



Pàgines (x 1000)



## 5. Observacions

Este Medio Electrónico de Comunicación ha sido medido por la herramienta Google Analytics de Google

## 6. Definicions bàsiques (Para més informació cal veure Normes Tècniques per al Control dels Mitjans Electrònics de Comunicació)

### Pàgina Vista::

Conjunt de fitxers enviat a un usuari com a resultat d'una petició del mateix rebuda pel servidor. Quan la pàgina està formada per diversos marcs (\*frames), el conjunt dels mateixos tindrà, a l'efecte de \*còmputo, la consideració d'una pàgina unitària.

### Visita:

Una seqüència ininterrompuda de pàgines servides a un usuari vàlid. Si aquest usuari no realitza peticions de pàgines en un període de temps (30 min) la següent petició constituirà l'inici d'una nova visita.

### Navegador Únic:

Total de combinacions úniques d'una adreça IP i un identificador adicional. Els mitjans poden utilitzar cookies o l'Identificador d'Alta de registre.

### Durada Pàgina Vista:

Temps acumulat en segons de totes les pàgines vistes (en visites de dues o més pàgines vistes), dividit pel nombre total de pàgines vistes.

### Durada Visita:

Temps en segons de totes les visites de dues o més pàgines vistes, dividit pel nombre total de dos o més pàgines vistes.

### Tràfic nacional:

Audiència/difusió corresponent a Espanya mesurada sobre la base de les dades de les adreces IP registrades pel sistema de mesurament.

## 7. Opinió

De OJDinteractiva, la divisió de INFORMACIÓN Y CONTROL DE PUBLICACIONES S.A.:

Hem examinat la informació facilitada per l'editor del mitjà electrònic per al període que comprèn la present certificació.

El nostre examen s'ha realitzat d'acord amb les normes i procediments establerts en les Normes Tècniques per al Control dels Mitjans Electrònics de Comunicació.

En la nostra opinió, la present acta presenta raonablement la difusió/audiència registrada per aquest mitjà electrònic.

### ADVERTENCIA:

La feina de OJDinteractiva, la divisió de INFORMACIÓN Y CONTROL DE PUBLICACIONES S.A (INTROL) es limita a la realització de proves per a la revisió de les dades de recompte subministrats per l'editor amb la finalitat d'expressar una opinió sobre la \*razonabilidad d'aquestes dades d'acord amb les Normes Tècniques per al control dels MEC.

Per tant, INTROL no accepta responsabilitat alguna per les inexactituds o errors que puguin existir en les dades de recompte. Tampoc accepta cap responsabilitat per la falsedat en les dades de recompte rebuts de l'editor, ni per altres dades de mesurament que no estan inclosos en l'anàlisi.

Agost - 2019

OJDinteractiva