



## INFORMACIÓN Y CONTROL DE PUBLICACIONES, S.A.

Velázquez, 46, 1º Drcha - Tel. 91 435 00 32 Fax 91 435 96 05 - 28001 - MADRID  
 Entença, 218 Entr. 7 - Tel 93 439 24 18 Fax 93 419 25 34 - 08029 - BARCELONA

**Títol:** CATHANDBOL.CAT  
**URL Primària:** http://cathandbol.cat  
**Editor:** El Tot Mataró, S.L.  
**Domicili:** C/ d en Xammar, 11  
**Ciutat:** 08301 MATARO  
**Teléfono:** 93 796 16 42  
**Fax:** 92 755 41 06  
**E-mail:**  
**Clasificació:** Notícies i Informació  
**Sub-Clasificació:** Notícies deportives y actualitat



### 1. Xifres totals i promitjos (Nacional i Internacional)

MES - ANY	NAVEGADORS ÚNICS	VISITES	PÀGINES
Juny - 2020	1.732	3.239	6.462
<b>PROMIG DIARI</b>	<b>92</b>	<b>108</b>	<b>215</b>
<b>PROMIG DILLUNS-DIVENDRES</b>	<b>100</b>	<b>117</b>	<b>236</b>
<b>PROMIG DISSABTE-DIUMENGE</b>	<b>70</b>	<b>83</b>	<b>160</b>
<b>PÀGINES / VISITES</b>	<b>2,00</b>		
<b>DURADA MITJA VISITES</b>	<b>0:01:05</b>		
<b>DURADA MITJA PÀGINES</b>	<b>0:01:06</b>		

### 2. Seccions (Nacional i Internacional)

	PÀGINES	%
<b>HOME</b>	2.427	37.56 %
<b>RESTA</b>	4.035	62.44 %

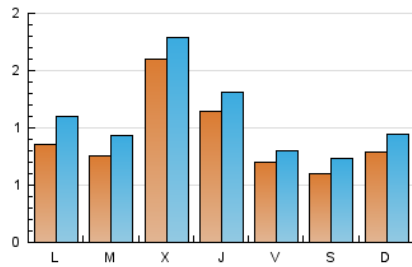
### 3. Per dia del mes (Nacional i Internacional)

Dia	N. únics	Visites	Pàgines	Dia	N. únics	Visites	Pàgines	Dia	N. únics	Visites	Pàgines
1	82	104	258	11	79	93	176	21	109	127	265
2	80	97	163	12	56	65	100	22	79	100	244
3	146	164	513	13	63	76	128	23	65	86	212
4	96	109	219	14	70	78	128	24	362	397	662
5	64	71	160	15	99	123	181	25	208	230	504
6	59	72	156	16	95	110	253	26	99	110	206
7	80	91	158	17	72	82	155	27	63	78	158
8	86	117	188	18	77	93	162	28	58	80	157
9	75	90	149	19	62	73	153	29	85	106	231
10	61	72	133	20	54	65	129	30	67	80	161

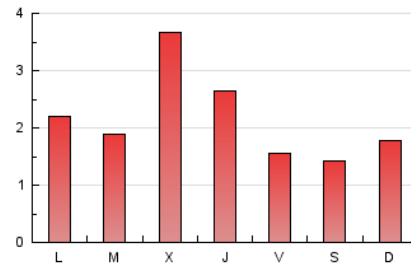
4. Gràfiques (Nacional i Internacional)

4.1 Per dia de la setmana (promig)

N. únics / Visites (x 100)



Pàgines (x 100)

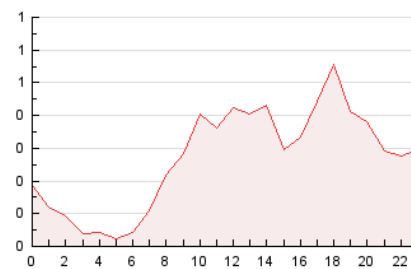


4.2 Per franja horària (promig)

Visites (x 1000)

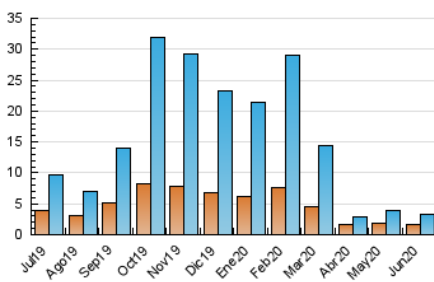


Pàgines (x 1000)

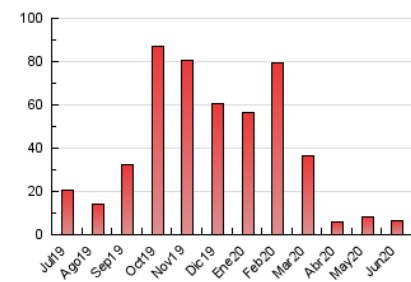


4.3 Per mesos

N. únics / Visites (x 1000)



Pàgines (x 1000)





## INFORMACIÓN Y CONTROL DE PUBLICACIONES, S.A.

Velázquez, 46, 1º Drcha - Tel. 91 435 00 32 Fax 91 435 96 05 - 28001 - MADRID  
 Entença, 218 Entr. 7 - Tel 93 439 24 18 Fax 93 419 25 34 - 08029 - BARCELONA

### Anexe - Tràfic Nacional

**Títol:** CATHANDBOL.CAT  
**URL Primària:** http://cathandbol.cat  
**Editor:** El Tot Mataró, S.L.  
**Domicili:** C/ d en Xammar, 11  
**Ciutat:** 08301 MATARO  
**Teléfono:** 93 796 16 42  
**Fax:** 92 755 41 06  
**E-mail:**  
**Clasificació:** Notícies i Informació  
**Sub-Clasificació:** Noticias deportivas y actualidad



#### 1. Xifres totals i promitjos (Nacional)

MES - ANY	NAVEGADORS ÚNICS	VISITES	PÀGINES
Juny - 2020	1.458	2.912	6.042
<b>PROMIG DIARI</b>	<b>81</b>	<b>97</b>	<b>201</b>
<b>PROMIG DILLUNS-DIVENDRES</b>	<b>87</b>	<b>104</b>	<b>219</b>
<b>PROMIG DISSABTE-DIUMENGE</b>	<b>65</b>	<b>79</b>	<b>154</b>
<b>PÀGINES / VISITES</b>	<b>2,07</b>		
<b>DURADA MITJA VISITES</b>	<b>0:01:11</b>		
<b>DURADA MITJA PÀGINES</b>	<b>0:01:06</b>		

#### 2. Seccions (Nacional)

	PÀGINES	%
<b>HOME</b>	2.319	38.38 %
<b>RESTA</b>	3.723	61.62 %

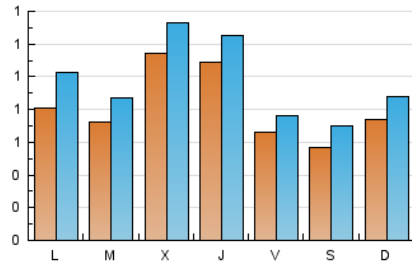
#### 3. Per dia del mes (Nacional)

Dia	N. únics	Visites	Pàgines	Dia	N. únics	Visites	Pàgines	Dia	N. únics	Visites	Pàgines
1	77	96	215	11	73	87	168	21	97	115	252
2	73	90	155	12	55	64	99	22	72	93	237
3	100	118	464	13	61	74	125	23	62	80	199
4	91	104	214	14	67	74	124	24	230	265	528
5	61	68	151	15	94	116	174	25	196	218	487
6	56	69	150	16	89	103	246	26	92	103	189
7	79	90	157	17	68	78	151	27	58	73	150
8	82	111	180	18	75	91	160	28	51	71	145
9	71	85	144	19	57	68	148	29	81	100	221
10	58	69	130	20	52	63	127	30	63	76	152

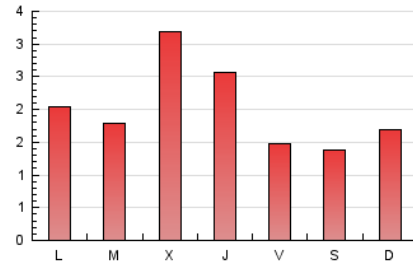
4. Gràfiques (Nacional)

4.1 Per dia de la setmana (promig)

N. únics / Visites (x 100)



Pàgines (x 100)



4.2 Per franja horària (promig)

Visites (x 1000)

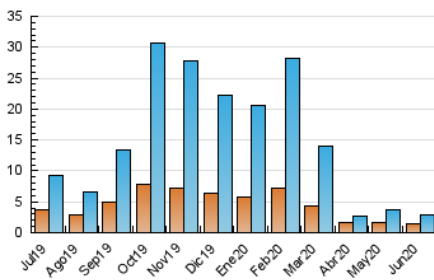


Pàgines (x 1000)

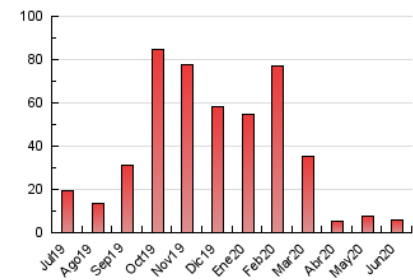


4.3 Per mesos

N. únics / Visites (x 1000)



Pàgines (x 1000)



## 5. Observacions

Este Medio Electrónico de Comunicación ha sido medido por la herramienta Google Analytics de Google

## 6. Definicions bàsiques (Para més informació cal veure Normes Tècniques per al Control dels Mitjans Electrònics de Comunicació)

### Pàgina Vista::

Conjunt de fitxers enviat a un usuari com a resultat d'una petició del mateix rebuda pel servidor. Quan la pàgina està formada per diversos marcs (\*frames), el conjunt dels mateixos tindrà, a l'efecte de \*còmputo, la consideració d'una pàgina unitària.

### Visita:

Una seqüència ininterrompuda de pàgines servides a un usuari vàlid. Si aquest usuari no realitza peticions de pàgines en un període de temps (30 min) la següent petició constituirà l'inici d'una nova visita.

### Navegador Únic:

Total de combinacions úniques d'una adreça IP i un identificador adicional. Els mitjans poden utilitzar cookies o l'Identificador d'Alta de registre.

### Durada Pàgina Vista:

Temps acumulat en segons de totes les pàgines vistes (en visites de dues o més pàgines vistes), dividit pel nombre total de pàgines vistes.

### Durada Visita:

Temps en segons de totes les visites de dues o més pàgines vistes, dividit pel nombre total de dos o més pàgines vistes.

### Tràfic nacional:

Audiència/difusió corresponent a Espanya mesurada sobre la base de les dades de les adreces IP registrades pel sistema de mesurament.

## 7. Opinió

De OJDinteractiva, la divisió de INFORMACIÓN Y CONTROL DE PUBLICACIONES S.A.:

Hem examinat la informació facilitada per l'editor del mitjà electrònic per al període que comprèn la present certificació.

El nostre examen s'ha realitzat d'acord amb les normes i procediments establerts en les Normes Tècniques per al Control dels Mitjans Electrònics de Comunicació.

En la nostra opinió, la present acta presenta raonablement la difusió/audiència registrada per aquest mitjà electrònic.

### ADVERTENCIA:

La feina de OJDinteractiva, la divisió de INFORMACIÓN Y CONTROL DE PUBLICACIONES S.A (INTROL) es limita a la realització de proves per a la revisió de les dades de recompte subministrats per l'editor amb la finalitat d'expressar una opinió sobre la \*razonabilidad d'aquestes dades d'acord amb les Normes Tècniques per al control dels MEC.

Per tant, INTROL no accepta responsabilitat alguna per les inexactituds o errors que puguin existir en les dades de recompte. Tampoc accepta cap responsabilitat per la falsedat en les dades de recompte rebuts de l'editor, ni per altres dades de mesurament que no estan inclosos en l'anàlisi.

Juliol - 2020

OJDinteractiva