



## INFORMACIÓN Y CONTROL DE PUBLICACIONES, S.A.

Velázquez, 46, 1º Drcha - Tel. 91 435 00 32 Fax 91 435 96 05 - 28001 - MADRID  
 Entença, 218 Entr. 7 - Tel 93 439 24 18 Fax 93 419 25 34 - 08029 - BARCELONA

**Títol:** CATHANDBOL.CAT  
**URL Primària:** http://cathandbol.cat  
**Editor:** El Tot Mataró, S.L.  
**Domicili:** C/ d en Xammar, 11  
**Ciutat:** 08301 MATARO  
**Teléfono:** 93 796 16 42  
**Fax:** 92 755 41 06  
**E-mail:**  
**Clasificació:** Notícies i Informació  
**Sub-Clasificació:** Notícies deportives y actualitat



### 1. Xifres totals i promitjos (Nacional i Internacional)

MES - ANY	NAVEGADORS ÚNICS	VISITES	PÀGINES
Juny - 2019	5.771	15.516	33.160
<b>PROMIG DIARI</b>	<b>412</b>	<b>517</b>	<b>1.105</b>
<b>PROMIG DILLUNS-DIVENDRES</b>	<b>477</b>	<b>598</b>	<b>1.268</b>
<b>PROMIG DISSABTE-DIUMENGE</b>	<b>281</b>	<b>355</b>	<b>780</b>
<b>PÀGINES / VISITES</b>	<b>2,14</b>		
<b>DURADA MITJA VISITES</b>	<b>0:01:40</b>		
<b>DURADA MITJA PÀGINES</b>	<b>0:01:28</b>		

### 2. Seccions (Nacional i Internacional)

	PÀGINES	%
<b>HOME</b>	10.944	33.00 %
<b>RESTA</b>	22.216	67.00 %

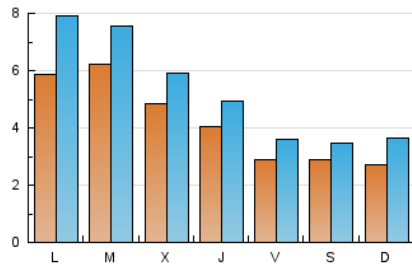
### 3. Per dia del mes (Nacional i Internacional)

Dia	N. únics	Visites	Pàgines	Dia	N. únics	Visites	Pàgines	Dia	N. únics	Visites	Pàgines
1	349	443	1.058	11	689	863	2.001	21	192	237	416
2	428	592	1.456	12	374	455	1.058	22	120	138	249
3	976	1.413	3.360	13	422	518	1.251	23	88	121	207
4	712	891	2.041	14	306	372	778	24	269	303	480
5	745	925	1.765	15	293	346	674	25	728	843	1.355
6	745	916	1.939	16	223	292	625	26	539	642	1.167
7	475	597	1.391	17	485	632	1.403	27	227	287	597
8	351	428	1.071	18	356	431	887	28	186	226	456
9	365	478	1.124	19	287	344	633	29	330	384	688
10	610	814	1.878	20	219	255	509	30	259	330	643

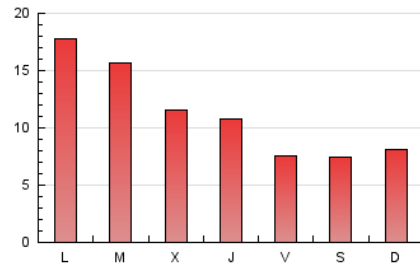
4. Gràfiques (Nacional i Internacional)

4.1 Per dia de la setmana (promig)

N. únics / Visites (x 100)



Pàgines (x 100)

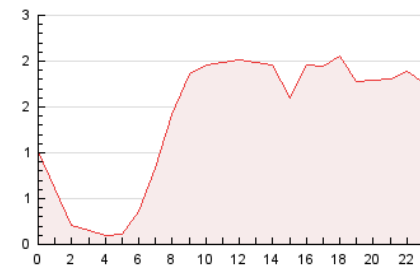


4.2 Per franja horària (promig)

Visites (x 1000)

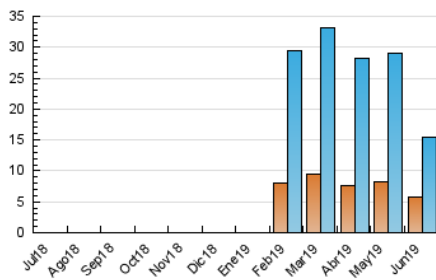


Pàgines (x 1000)

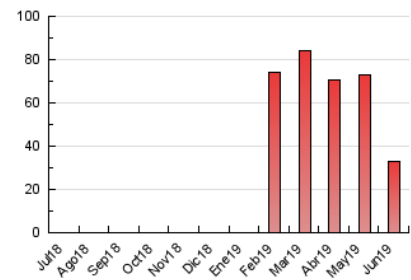


4.3 Per mesos

N. únics / Visites (x 1000)



Pàgines (x 1000)





## INFORMACIÓN Y CONTROL DE PUBLICACIONES, S.A.

Velázquez, 46, 1º Drcha - Tel. 91 435 00 32 Fax 91 435 96 05 - 28001 - MADRID  
 Entença, 218 Entr. 7 - Tel 93 439 24 18 Fax 93 419 25 34 - 08029 - BARCELONA

### Anexe - Tràfic Nacional

**Títol:** CATHANDBOL.CAT  
**URL Primària:** http://cathandbol.cat  
**Editor:** El Tot Mataró, S.L.  
**Domicili:** C/ d en Xammar, 11  
**Ciutat:** 08301 MATARO  
**Teléfono:** 93 796 16 42  
**Fax:** 92 755 41 06  
**E-mail:**  
**Clasificació:** Notícies i Informació  
**Sub-Clasificació:** Noticias deportivas y actualidad



#### 1. Xifres totals i promitjos (Nacional)

MES - ANY	NAVEGADORS ÚNICS	VISITES	PÀGINES
Juny - 2019	5.501	14.948	32.090
<b>PROMIG DIARI</b>	<b>396</b>	<b>498</b>	<b>1.070</b>
<b>PROMIG DILLUNS-DIVENDRES</b>	<b>460</b>	<b>578</b>	<b>1.229</b>
<b>PROMIG DISSABTE-DIUMENGE</b>	<b>268</b>	<b>339</b>	<b>750</b>
<b>PÀGINES / VISITES</b>	<b>2,15</b>		
<b>DURADA MITJA VISITES</b>	<b>0:01:41</b>		
<b>DURADA MITJA PÀGINES</b>	<b>0:01:28</b>		

#### 2. Seccions (Nacional)

	PÀGINES	%
<b>HOME</b>	10.583	32.98 %
<b>RESTA</b>	21.507	67.02 %

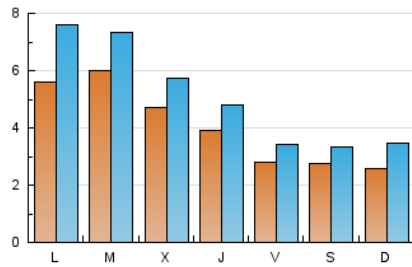
#### 3. Per dia del mes (Nacional)

Dia	N. únics	Visites	Pàgines	Dia	N. únics	Visites	Pàgines	Dia	N. únics	Visites	Pàgines
1	326	415	1.003	11	663	836	1.902	21	183	220	392
2	408	561	1.372	12	358	437	981	22	115	132	237
3	935	1.363	3.277	13	411	505	1.213	23	81	111	192
4	689	867	2.003	14	293	355	749	24	257	288	454
5	724	897	1.705	15	279	331	653	25	706	819	1.307
6	721	886	1.902	16	210	277	602	26	519	618	1.130
7	459	579	1.364	17	464	608	1.360	27	215	273	573
8	341	417	1.053	18	342	415	864	28	175	214	441
9	348	459	1.096	19	281	337	622	29	316	368	668
10	590	790	1.847	20	214	248	500	30	252	322	628

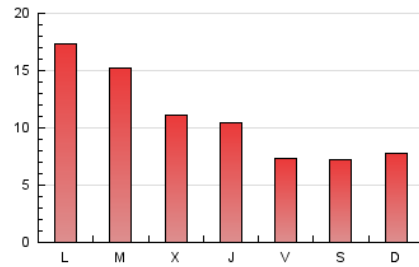
4. Gràfiques (Nacional)

4.1 Per dia de la setmana (promig)

N. únics / Visites (x 100)

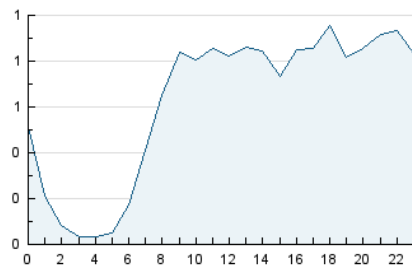


Pàgines (x 100)

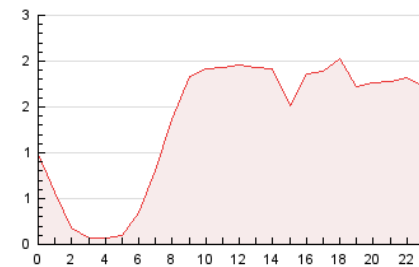


4.2 Per franja horària (promig)

Visites (x 1000)

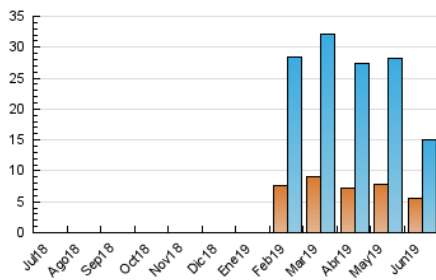


Pàgines (x 1000)

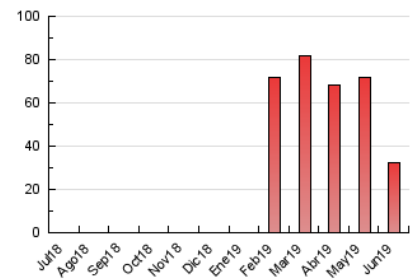


4.3 Per mesos

N. únics / Visites (x 1000)



Pàgines (x 1000)



## 5. Observacions

Este Medio Electrónico de Comunicación ha sido medido por la herramienta Google Analytics de Google

## 6. Definicions bàsiques (Para més informació cal veure Normes Tècniques per al Control dels Mitjans Electrònics de Comunicació)

### **Pàgina Vista::**

Conjunt de fitxers enviat a un usuari com a resultat d'una petició del mateix rebuda pel servidor. Quan la pàgina està formada per diversos marcs (\*frames), el conjunt dels mateixos tindrà, a l'efecte de \*còmputo, la consideració d'una pàgina unitària.

### **Visita:**

Una seqüència ininterrompuda de pàgines servides a un usuari vàlid. Si aquest usuari no realitza peticions de pàgines en un període de temps (30 min) la següent petició constituirà l'inici d'una nova visita.

### **Navegador Únic:**

Total de combinacions úniques d'una adreça IP i un identificador adicional. Els mitjans poden utilitzar cookies o l'Identificador d'Alta de registre.

### **Durada Pàgina Vista:**

Temps acumulat en segons de totes les pàgines vistes (en visites de dues o més pàgines vistes), dividit pel nombre total de pàgines vistes.

### **Durada Visita:**

Temps en segons de totes les visites de dues o més pàgines vistes, dividit pel nombre total de dos o més pàgines vistes.

### **Tràfic nacional:**

Audiència/difusió corresponent a Espanya mesurada sobre la base de les dades de les adreces IP registrades pel sistema de mesurament.

## 7. Opinió

De OJDinteractiva, la divisió de INFORMACIÓN Y CONTROL DE PUBLICACIONES S.A.:

Hem examinat la informació facilitada per l'editor del mitjà electrònic per al període que comprèn la present certificació.

El nostre examen s'ha realitzat d'acord amb les normes i procediments establerts en les Normes Tècniques per al Control dels Mitjans Electrònics de Comunicació.

En la nostra opinió, la present acta presenta raonablement la difusió/audiència registrada per aquest mitjà electrònic.

### **ADVERTENCIA:**

La feina de OJDinteractiva, la divisió de INFORMACIÓN Y CONTROL DE PUBLICACIONES S.A (INTROL) es limita a la realització de proves per a la revisió de les dades de recompte subministrats per l'editor amb la finalitat d'expressar una opinió sobre la \*razonabilidad d'aquestes dades d'acord amb les Normes Tècniques per al control dels MEC.

Per tant, INTROL no accepta responsabilitat alguna per les inexactituds o errors que puguin existir en les dades de recompte. Tampoc accepta cap responsabilitat per la falsedat en les dades de recompte rebuts de l'editor, ni per altres dades de mesurament que no estan inclosos en l'anàlisi.

Juliol - 2019

OJDinteractiva