



## INFORMACIÓN Y CONTROL DE PUBLICACIONES, S.A.

Velázquez, 46, 1º Drcha - Tel. 91 435 00 32 Fax 91 435 96 05 - 28001 - MADRID  
 Entença, 218 Entr. 7 - Tel 93 439 24 18 Fax 93 419 25 34 - 08029 - BARCELONA

**Títol:** CATHANDBOL.CAT  
**URL Primària:** http://cathandbol.cat  
**Editor:** El Tot Mataró, S.L.  
**Domicili:** C/ d en Xammar, 11  
**Ciutat:** 08301 MATARO  
**Teléfono:** 93 796 16 42  
**Fax:** 92 755 41 06  
**E-mail:**  
**Clasificació:** Notícies i Informació  
**Sub-Clasificació:** Notícies deportives y actualitat



### 1. Xifres totals i promitjos (Nacional i Internacional)

MES - ANY	NAVEGADORS ÚNICS	VISITES	PÀGINES
Abril - 2020	1.688	2.908	5.627
<b>PROMIG DIARI</b>	<b>85</b>	<b>97</b>	<b>188</b>
<b>PROMIG DILLUNS-DIVENDRES</b>	<b>79</b>	<b>91</b>	<b>177</b>
<b>PROMIG DISSABTE-DIUMENGE</b>	<b>102</b>	<b>114</b>	<b>218</b>
<b>PÀGINES / VISITES</b>	<b>1,94</b>		
<b>DURADA MITJA VISITES</b>	<b>0:01:15</b>		
<b>DURADA MITJA PÀGINES</b>	<b>0:01:20</b>		

### 2. Seccions (Nacional i Internacional)

	PÀGINES	%
<b>HOME</b>	1.845	32.79 %
<b>RESTA</b>	3.782	67.21 %

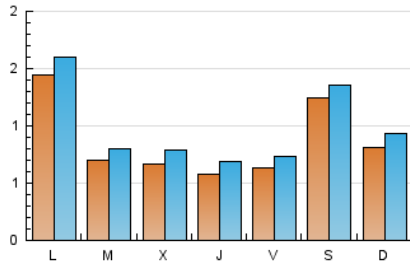
### 3. Per dia del mes (Nacional i Internacional)

Dia	N. únics	Visites	Pàgines	Dia	N. únics	Visites	Pàgines	Dia	N. únics	Visites	Pàgines
1	61	75	123	11	46	52	109	21	96	109	202
2	53	63	106	12	52	63	98	22	84	99	268
3	53	68	92	13	48	52	103	23	62	72	152
4	41	54	81	14	48	51	99	24	88	100	224
5	56	65	97	15	53	54	155	25	352	370	690
6	100	110	150	16	59	73	132	26	155	177	406
7	48	56	104	17	57	62	137	27	96	108	273
8	64	75	141	18	56	67	119	28	87	104	216
9	40	49	98	19	61	65	143	29	72	94	211
10	54	60	118	20	331	371	604	30	75	90	176

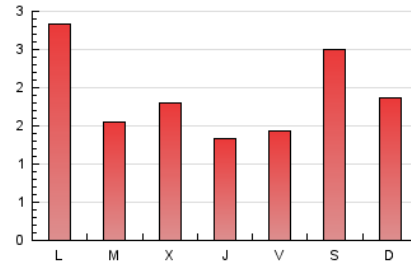
4. Gràfiques (Nacional i Internacional)

4.1 Per dia de la setmana (promig)

N. únics / Visites (x 100)



Pàgines (x 100)

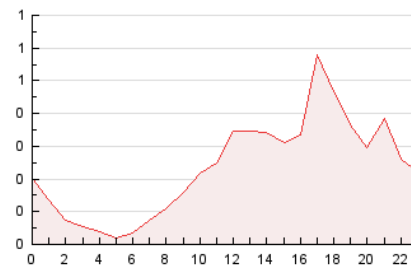


4.2 Per franja horària (promig)

Visites (x 1000)

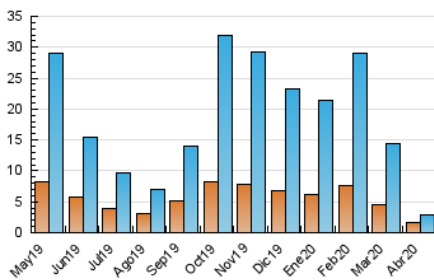


Pàgines (x 1000)

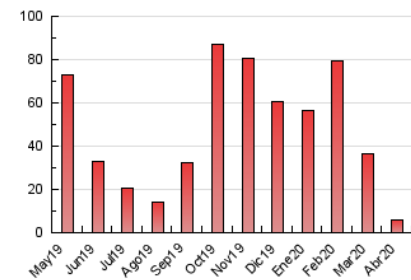


4.3 Per mesos

N. únics / Visites (x 1000)



Pàgines (x 1000)





## INFORMACIÓN Y CONTROL DE PUBLICACIONES, S.A.

Velázquez, 46, 1º Drcha - Tel. 91 435 00 32 Fax 91 435 96 05 - 28001 - MADRID  
 Entença, 218 Entr. 7 - Tel 93 439 24 18 Fax 93 419 25 34 - 08029 - BARCELONA

### Anexe - Tràfic Nacional

**Títol:** CATHANDBOL.CAT  
**URL Primària:** http://cathandbol.cat  
**Editor:** El Tot Mataró, S.L.  
**Domicili:** C/ d en Xammar, 11  
**Ciutat:** 08301 MATARO  
**Teléfono:** 93 796 16 42  
**Fax:** 92 755 41 06  
**E-mail:**  
**Clasificació:** Notícies i Informació  
**Sub-Clasificació:** Noticias deportivas y actualidad



#### 1. Xifres totals i promitjos (Nacional)

MES - ANY	NAVEGADORS ÚNICS	VISITES	PÀGINES
Abril - 2020	1.555	2.746	5.426
<b>PROMIG DIARI</b>	<b>80</b>	<b>92</b>	<b>181</b>
<b>PROMIG DILLUNS-DIVENDRES</b>	<b>73</b>	<b>85</b>	<b>170</b>
<b>PROMIG DISSABTE-DIUMENGE</b>	<b>97</b>	<b>108</b>	<b>210</b>
<b>PÀGINES / VISITES</b>	<b>1,98</b>		
<b>DURADA MITJA VISITES</b>	<b>0:01:19</b>		
<b>DURADA MITJA PÀGINES</b>	<b>0:01:21</b>		

#### 2. Seccions (Nacional)

	PÀGINES	%
<b>HOME</b>	1.780	32.81 %
<b>RESTA</b>	3.646	67.19 %

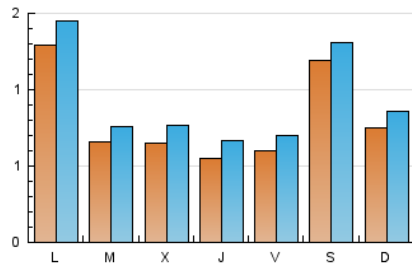
#### 3. Per dia del mes (Nacional)

Dia	N. únics	Visites	Pàgines	Dia	N. únics	Visites	Pàgines	Dia	N. únics	Visites	Pàgines
1	59	73	121	11	42	48	105	21	90	102	194
2	50	60	103	12	51	62	97	22	82	97	262
3	51	66	90	13	48	52	103	23	59	69	149
4	39	52	79	14	48	51	99	24	86	98	222
5	54	63	93	15	52	53	154	25	342	359	670
6	53	63	100	16	57	71	127	26	138	158	382
7	46	54	102	17	54	59	134	27	93	105	270
8	63	74	140	18	52	63	115	28	79	96	206
9	38	47	95	19	58	62	140	29	67	88	200
10	50	56	112	20	320	359	590	30	71	86	172

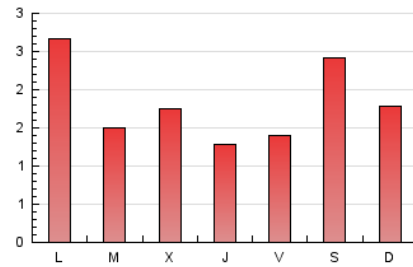
4. Gràfiques (Nacional)

4.1 Per dia de la setmana (promig)

N. únics / Visites (x 100)



Pàgines (x 100)

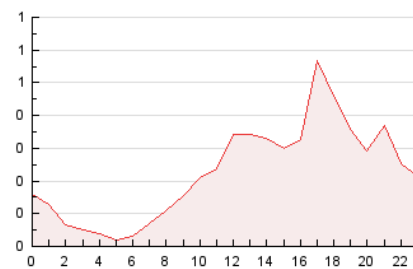


4.2 Per franja horària (promig)

Visites (x 1000)

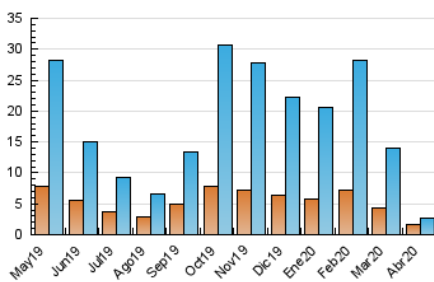


Pàgines (x 1000)

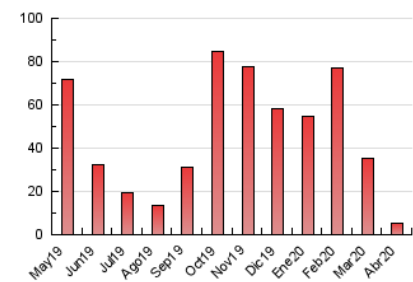


4.3 Per mesos

N. únics / Visites (x 1000)



Pàgines (x 1000)



## 5. Observacions

Este Medio Electrónico de Comunicación ha sido medido por la herramienta Google Analytics de Google

## 6. Definicions bàsiques (Para més informació cal veure Normes Tècniques per al Control dels Mitjans Electrònics de Comunicació)

### **Pàgina Vista::**

Conjunt de fitxers enviat a un usuari com a resultat d'una petició del mateix rebuda pel servidor. Quan la pàgina està formada per diversos marcs (\*frames), el conjunt dels mateixos tindrà, a l'efecte de \*còmputo, la consideració d'una pàgina unitària.

### **Visita:**

Una seqüència ininterrompuda de pàgines servides a un usuari vàlid. Si aquest usuari no realitza peticions de pàgines en un període de temps (30 min) la següent petició constituirà l'inici d'una nova visita.

### **Navegador Únic:**

Total de combinacions úniques d'una adreça IP i un identificador adicional. Els mitjans poden utilitzar cookies o l'Identificador d'Alta de registre.

### **Durada Pàgina Vista:**

Temps acumulat en segons de totes les pàgines vistes (en visites de dues o més pàgines vistes), dividit pel nombre total de pàgines vistes.

### **Durada Visita:**

Temps en segons de totes les visites de dues o més pàgines vistes, dividit pel nombre total de dos o més pàgines vistes.

### **Tràfic nacional:**

Audiència/difusió corresponent a Espanya mesurada sobre la base de les dades de les adreces IP registrades pel sistema de mesurament.

## 7. Opinió

De OJDinteractiva, la divisió de INFORMACIÓN Y CONTROL DE PUBLICACIONES S.A.:

Hem examinat la informació facilitada per l'editor del mitjà electrònic per al període que comprèn la present certificació.

El nostre examen s'ha realitzat d'acord amb les normes i procediments establerts en les Normes Tècniques per al Control dels Mitjans Electrònics de Comunicació.

En la nostra opinió, la present acta presenta raonablement la difusió/audiència registrada per aquest mitjà electrònic.

### **ADVERTENCIA:**

La feina de OJDinteractiva, la divisió de INFORMACIÓN Y CONTROL DE PUBLICACIONES S.A (INTROL) es limita a la realització de proves per a la revisió de les dades de recompte subministrats per l'editor amb la finalitat d'expressar una opinió sobre la \*razonabilidad d'aquestes dades d'acord amb les Normes Tècniques per al control dels MEC.

Per tant, INTROL no accepta responsabilitat alguna per les inexactituds o errors que puguin existir en les dades de recompte. Tampoc accepta cap responsabilitat per la falsedat en les dades de recompte rebuts de l'editor, ni per altres dades de mesurament que no estan inclosos en l'anàlisi.

Maig - 2020

OJDinteractiva