



INFORMACIÓ Y CONTROL DE PUBLICACIONES, S.A.

Velázquez, 46, 1º Drcha - Tel. 91 435 00 32 Fax 91 435 96 05 - 28001 - MADRID
 Entença, 218 Entr. 7 - Tel 93 439 24 18 Fax 93 419 25 34 - 08029 - BARCELONA

Títol: ELTOTMATARO
URL Primària:
Editor: El Tot Mataró, S.L.
Domicili: C/ d en Xammar, 11
Ciutat: 08301 MATARO
Teléfono: 93 796 16 42
Fax: 92 755 41 06
E-mail:
Clasificació: Notícies i Informació
Sub-Clasificació: Notícies deportives y actualitat



1. Xifres totals i promitjos (Nacional i Internacional)

MES - ANY	NAVEGADORS ÚNICS	VISITES	PÀGINES
Desembre - 2019	62.970	99.055	181.255
PROMIG DIARI	2.756	3.195	5.847
PROMIG DILLUNS-DIVENDRES	2.850	3.338	6.207
PROMIG DISSABTE-DIUMENGE	2.526	2.847	4.966
PAGINES / VISITES	1,83		
DURADA MITJA VISITES	0:01:23		
DURADA MITJA PAGINES	0:01:39		

2. Seccions (Nacional i Internacional)

	PÀGINES	%
HOME	0	0 %
RESTA	181.255	100.00 %

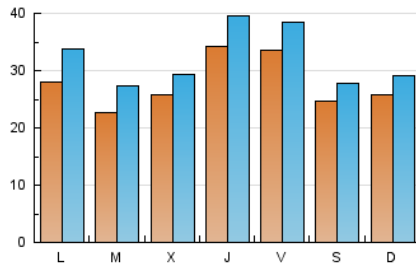
3. Per dia del mes (Nacional i Internacional)

Dia	N. únics	Visites	Pàgines	Dia	N. únics	Visites	Pàgines	Dia	N. únics	Visites	Pàgines
1	1.468	1.706	3.841	11	1.857	2.172	3.878	21	4.467	5.098	8.600
2	1.945	2.570	5.811	12	1.797	2.204	4.647	22	6.981	7.748	11.717
3	2.071	2.799	6.254	13	1.915	2.201	4.493	23	6.260	7.359	12.662
4	2.413	2.863	5.961	14	1.373	1.524	3.107	24	3.546	4.076	6.988
5	1.964	2.213	4.340	15	1.283	1.520	3.475	25	4.405	4.729	6.490
6	1.250	1.371	2.590	16	1.719	2.221	5.008	26	2.765	2.997	4.702
7	1.071	1.209	2.258	17	2.239	2.892	6.570	27	2.400	2.674	4.823
8	1.079	1.252	2.548	18	1.672	1.961	4.113	28	2.923	3.251	5.322
9	1.627	2.020	4.375	19	7.124	8.391	15.227	29	2.092	2.317	3.825
10	1.677	2.013	4.040	20	7.868	9.107	15.537	30	2.411	2.666	4.827
								31	1.775	1.931	3.226

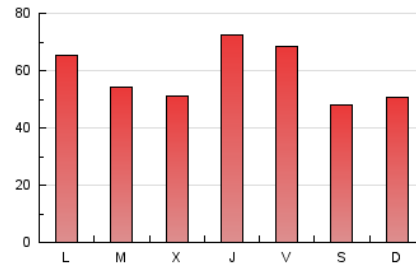
4. Gràfiques (Nacional i Internacional)

4.1 Per dia de la setmana (promig)

N. únics / Visites (x 100)



Pàgines (x 100)

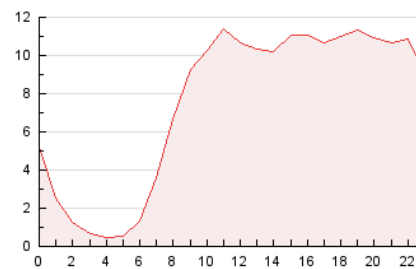


4.2 Per franja horària (promig)

Visites (x 1000)

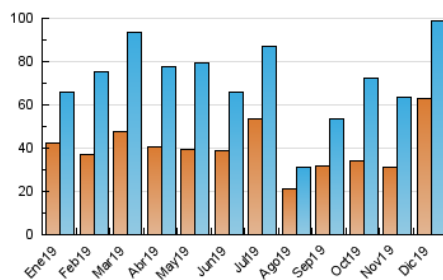


Pàgines (x 1000)

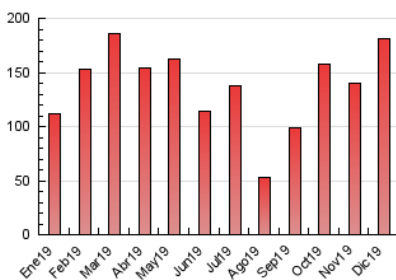


4.3 Per mesos

N. únics / Visites (x 1000)



Pàgines (x 1000)





INFORMACIÓN Y CONTROL DE PUBLICACIONES, S.A.

Velázquez, 46, 1º Drcha - Tel. 91 435 00 32 Fax 91 435 96 05 - 28001 - MADRID
Entença, 218 Entr. 7 - Tel 93 439 24 18 Fax 93 419 25 34 - 08029 - BARCELONA

Anexe - Tràfic Nacional

Títol: ELTOTMATARO
URL Primària:
Editor: El Tot Mataró, S.L.
Domicili: C/ d en Xammar, 11
Ciutat: 08301 MATARO
Teléfono: 93 796 16 42
Fax: 92 755 41 06
E-mail:
Clasificació: Notícies i Informació
Sub-Clasificació: Noticias deportivas y actualidad



1. Xifres totals i promitjos (Nacional)

MES - ANY	NAVEGADORS ÚNICS	VISITES	PÀGINES
Desembre - 2019	58.746	93.564	172.366
PROMIG DIARI	2.592	3.018	5.560
PROMIG DILLUNS-DIVENDRES	2.666	3.141	5.889
PROMIG DISSABTE-DIUMENGE	2.409	2.719	4.755
PÀGINES / VISITES	1,84		
DURADA MITJA VISITES	0:01:25		
DURADA MITJA PÀGINES	0:01:40		

2. Seccions (Nacional)

	PÀGINES	%
HOME	0	0 %
RESTA	172.366	100.00 %

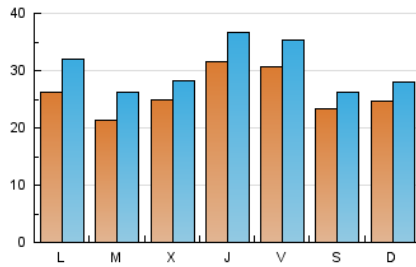
3. Per dia del mes (Nacional)

Dia	N. únics	Visites	Pàgines	Dia	N. únics	Visites	Pàgines	Dia	N. únics	Visites	Pàgines
1	1.369	1.596	3.658	11	1.759	2.065	3.700	21	4.225	4.840	8.119
2	1.835	2.442	5.611	12	1.685	2.084	4.465	22	6.790	7.526	11.356
3	1.951	2.656	6.012	13	1.757	2.035	4.262	23	5.942	7.055	12.165
4	2.240	2.676	5.708	14	1.265	1.413	2.935	24	3.410	3.933	6.762
5	1.817	2.060	4.115	15	1.188	1.414	3.335	25	4.331	4.649	6.371
6	1.153	1.269	2.450	16	1.645	2.141	4.863	26	2.641	2.865	4.504
7	994	1.126	2.112	17	2.149	2.792	6.401	27	2.327	2.592	4.697
8	1.014	1.180	2.403	18	1.597	1.881	3.974	28	2.824	3.140	5.168
9	1.517	1.895	4.191	19	6.468	7.684	14.098	29	2.015	2.232	3.712
10	1.555	1.877	3.851	20	7.056	8.216	14.009	30	2.178	2.430	4.373
								31	1.647	1.800	2.986

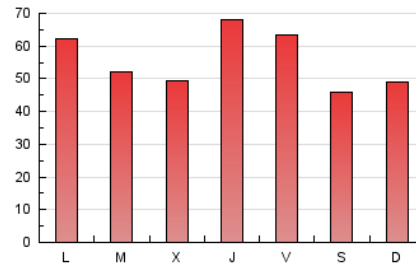
4. Gràfiques (Nacional)

4.1 Per dia de la setmana (promig)

N. únics / Visites (x 100)

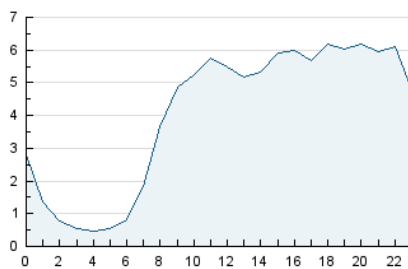


Pàgines (x 100)

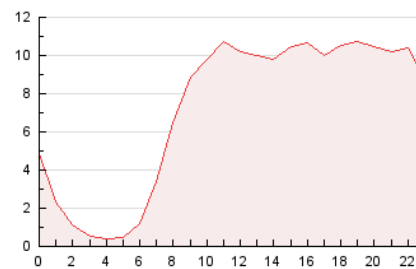


4.2 Per franja horària (promig)

Visites (x 1000)

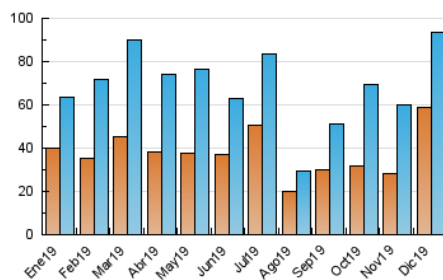


Pàgines (x 1000)

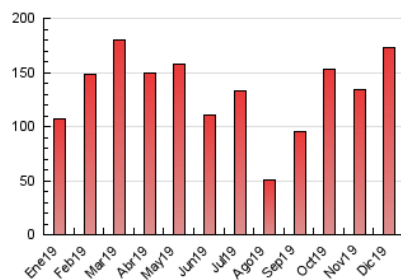


4.3 Per mesos

N. únics / Visites (x 1000)



Pàgines (x 1000)



5. Observacions

Este Medio Electrónico de Comunicación ha sido medido por la herramienta Google Analytics de Google

6. Definicions bàsiques (Para més informació cal veure Normes Tècniques per al Control dels Mitjans Electrònics de Comunicació)

Pàgina Vista::

Conjunt de fitxers enviat a un usuari com a resultat d'una petició del mateix rebuda pel servidor. Quan la pàgina està formada per diversos marcs (*frames), el conjunt dels mateixos tindrà, a l'efecte de *còmputo, la consideració d'una pàgina unitària.

Visita:

Una seqüència ininterrompuda de pàgines servides a un usuari vàlid. Si aquest usuari no realitza peticions de pàgines en un període de temps (30 min) la següent petició constituirà l'inici d'una nova visita.

Navegador Únic:

Total de combinacions úniques d'una adreça IP i un identificador adicional. Els mitjans poden utilitzar cookies o l'Identificador d'Alta de registre.

Durada Pàgina Vista:

Temps acumulat en segons de totes les pàgines vistes (en visites de dues o més pàgines vistes), dividit pel nombre total de pàgines vistes.

Durada Visita:

Temps en segons de totes les visites de dues o més pàgines vistes, dividit pel nombre total de dos o més pàgines vistes.

Tràfic nacional:

Audiència/difusió corresponent a Espanya mesurada sobre la base de les dades de les adreces IP registrades pel sistema de mesurament.

7. Opinió

De OJDinteractiva, la divisió de INFORMACIÓN Y CONTROL DE PUBLICACIONES S.A.:

Hem examinat la informació facilitada per l'editor del mitjà electrònic per al període que comprèn la present certificació.

El nostre examen s'ha realitzat d'acord amb les normes i procediments establerts en les Normes Tècniques per al Control dels Mitjans Electrònics de Comunicació.

En la nostra opinió, la present certificació presenta raonablement la difusió/audiència registrada per aquest mitjà electrònic.

ADVERTENCIA:

La feina de OJDinteractiva, la divisió de INFORMACIÓN Y CONTROL DE PUBLICACIONES S.A (INTROL) es limita a la realització de proves per a la revisió de les dades de recompte subministrats per l'editor amb la finalitat d'expressar una opinió sobre la *razonabilidad d'aquestes dades d'acord amb les Normes Tècniques per al control dels MEC.

Per tant, INTROL no accepta responsabilitat alguna per les inexactituds o errors que puguin existir en les dades de recompte. Tampoc accepta cap responsabilitat per la falsedat en les dades de recompte rebuts de l'editor, ni per altres dades de mesurament que no estan inclosos en l'anàlisi.

- 2019

OJDinteractiva