



INFORMACIÓ Y CONTROL DE PUBLICACIONES, S.A.

Velázquez, 46, 1º Drcha - Tel. 91 435 00 32 Fax 91 435 96 05 - 28001 - MADRID
 Entença, 218 Entr. 7 - Tel 93 439 24 18 Fax 93 419 25 34 - 08029 - BARCELONA

Títol: ELTOTMATARO
URL Primària:
Editor: El Tot Mataró, S.L.
Domicili: C/ d en Xammar, 11
Ciutat: 08301 MATARO
Teléfono: 93 796 16 42
Fax: 92 755 41 06
E-mail:
Clasificació: Notícies i Informació
Sub-Clasificació: Notícies deportives y actualitat



1. Xifres totals i promitjos (Nacional i Internacional)

MES - ANY	NAVEGADORS ÚNICS	VISITES	PÀGINES
Septembre - 2019	31.862	53.766	98.599
PROMIG DIARI	1.568	1.792	3.287
PROMIG DILLUNS-DIVENDRES	1.705	1.959	3.582
PROMIG DISSABTE-DIUMENGE	1.249	1.402	2.597
PAGINES / VISITES	1,83		
DURADA MITJA VISITES	0:01:22		
DURADA MITJA PAGINES	0:01:39		

2. Seccions (Nacional i Internacional)

	PÀGINES	%
HOME	0	0 %
RESTA	98.599	100.00 %

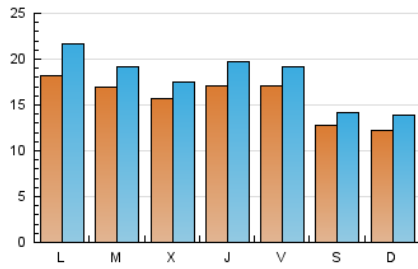
3. Per dia del mes (Nacional i Internacional)

Dia	N. únics	Visites	Pàgines	Dia	N. únics	Visites	Pàgines	Dia	N. únics	Visites	Pàgines
1	943	1.040	1.841	11	1.387	1.500	2.346	21	1.300	1.422	2.655
2	1.482	1.687	2.646	12	1.548	1.767	3.261	22	1.362	1.574	3.194
3	1.633	1.810	2.872	13	1.814	2.008	3.646	23	2.168	2.640	5.279
4	1.544	1.695	2.573	14	1.297	1.439	2.472	24	1.824	2.109	3.992
5	1.329	1.509	2.605	15	1.095	1.241	2.399	25	1.636	1.878	3.571
6	1.324	1.475	2.630	16	1.751	2.045	3.769	26	1.839	2.175	4.206
7	974	1.063	1.778	17	1.956	2.232	4.141	27	1.913	2.182	4.092
8	1.102	1.218	2.056	18	1.705	1.949	3.414	28	1.551	1.764	3.229
9	1.550	1.754	3.132	19	2.129	2.450	4.268	29	1.617	1.861	3.748
10	1.354	1.534	2.611	20	1.771	2.007	3.839	30	2.141	2.738	6.334

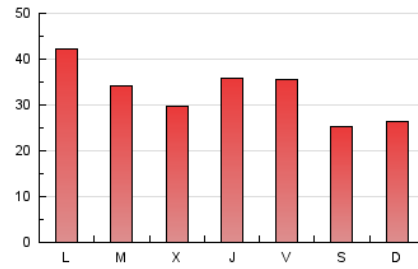
4. Gràfiques (Nacional i Internacional)

4.1 Per dia de la setmana (promig)

N. únics / Visites (x 100)

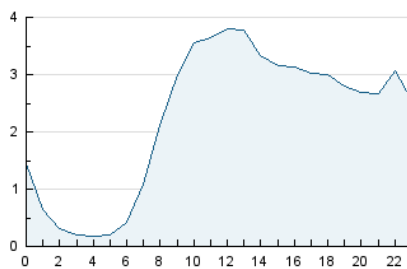


Pàgines (x 100)

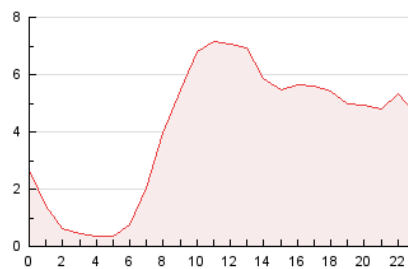


4.2 Per franja horària (promig)

Visites (x 1000)

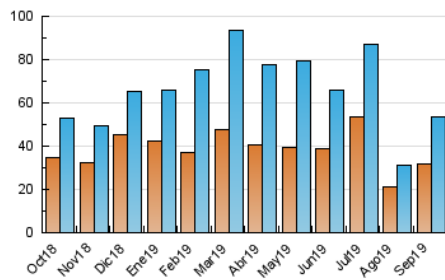


Pàgines (x 1000)

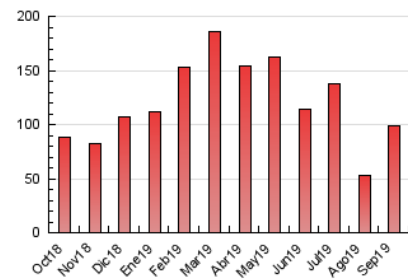


4.3 Per mesos

N. únics / Visites (x 1000)



Pàgines (x 1000)





INFORMACIÓN Y CONTROL DE PUBLICACIONES, S.A.

Velázquez, 46, 1º Drcha - Tel. 91 435 00 32 Fax 91 435 96 05 - 28001 - MADRID
 Entença, 218 Entr. 7 - Tel 93 439 24 18 Fax 93 419 25 34 - 08029 - BARCELONA

Anexe - Tràfic Nacional

Títol: ELTOTMATARO
URL Primària:
Editor: El Tot Mataró, S.L.
Domicili: C/ d en Xammar, 11
Ciutat: 08301 MATARO
Teléfono: 93 796 16 42
Fax: 92 755 41 06
E-mail:
Clasificació: Notícies i Informació
Sub-Clasificació: Noticias deportivas y actualidad



1. Xifres totals i promitjos (Nacional)

MES - ANY	NAVEGADORS ÚNICS	VISITES	PÀGINES
Septembre - 2019	29.839	51.043	94.758
PROMIG DIARI	1.483	1.701	3.159
PROMIG DILLUNS-DIVENDRES	1.607	1.856	3.438
PROMIG DISSABTE-DIUMENGE	1.194	1.341	2.506
PÀGINES / VISITES	1,86		
DURADA MITJA VISITES	0:01:24		
DURADA MITJA PÀGINES	0:01:39		

2. Seccions (Nacional)

	PÀGINES	%
HOME	0	0 %
RESTA	94.758	100.00 %

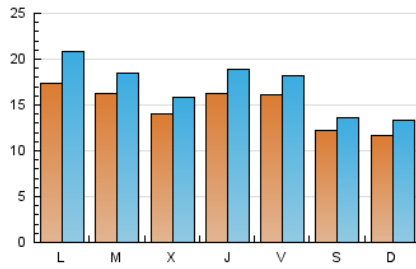
3. Per dia del mes (Nacional)

Dia	N. únics	Visites	Pàgines	Dia	N. únics	Visites	Pàgines	Dia	N. únics	Visites	Pàgines
1	910	1.006	1.782	11	1.234	1.341	2.160	21	1.249	1.364	2.582
2	1.403	1.604	2.534	12	1.471	1.688	3.147	22	1.303	1.509	3.090
3	1.561	1.733	2.771	13	1.727	1.918	3.487	23	2.076	2.539	5.138
4	1.141	1.290	2.158	14	1.235	1.367	2.359	24	1.768	2.047	3.859
5	1.275	1.450	2.508	15	1.056	1.195	2.327	25	1.580	1.817	3.479
6	1.254	1.401	2.520	16	1.667	1.959	3.659	26	1.734	2.057	4.026
7	940	1.025	1.727	17	1.868	2.137	3.976	27	1.805	2.069	3.943
8	1.057	1.171	1.985	18	1.646	1.885	3.325	28	1.473	1.677	3.118
9	1.470	1.666	3.010	19	2.043	2.359	4.151	29	1.520	1.757	3.582
10	1.297	1.477	2.539	20	1.678	1.898	3.682	30	2.052	2.637	6.134

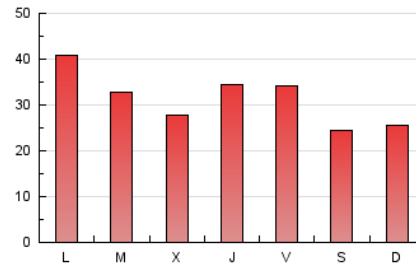
4. Gràfiques (Nacional)

4.1 Per dia de la setmana (promig)

N. únics / Visites (x 100)

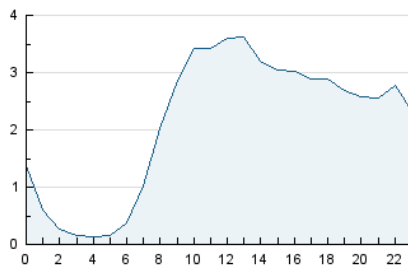


Pàgines (x 100)

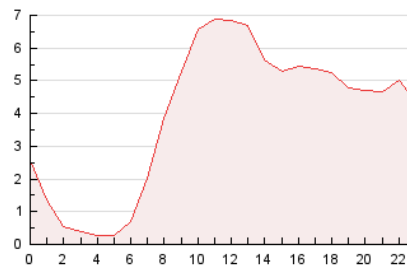


4.2 Per franja horària (promig)

Visites (x 1000)

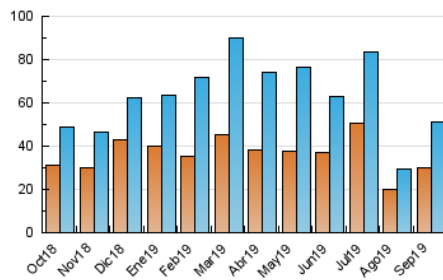


Pàgines (x 1000)

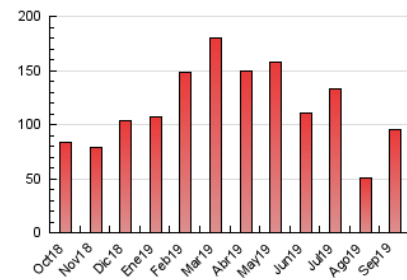


4.3 Per mesos

N. únics / Visites (x 1000)



Pàgines (x 1000)



5. Observacions

Este Medio Electrónico de Comunicación ha sido medido por la herramienta Google Analytics de Google

6. Definicions bàsiques (Para més informació cal veure Normes Tècniques per al Control dels Mitjans Electrònics de Comunicació)

Pàgina Vista::

Conjunt de fitxers enviat a un usuari com a resultat d'una petició del mateix rebuda pel servidor. Quan la pàgina està formada per diversos marcs (*frames), el conjunt dels mateixos tindrà, a l'efecte de *còmputo, la consideració d'una pàgina unitària.

Visita:

Una seqüència ininterrompuda de pàgines servides a un usuari vàlid. Si aquest usuari no realitza peticions de pàgines en un període de temps (30 min) la següent petició constituirà l'inici d'una nova visita.

Navegador Únic:

Total de combinacions úniques d'una adreça IP i un identificador adicional. Els mitjans poden utilitzar cookies o l'Identificador d'Alta de registre.

Durada Pàgina Vista:

Temps acumulat en segons de totes les pàgines vistes (en visites de dues o més pàgines vistes), dividit pel nombre total de pàgines vistes.

Durada Visita:

Temps en segons de totes les visites de dues o més pàgines vistes, dividit pel nombre total de dos o més pàgines vistes.

Tràfic nacional:

Audiència/difusió corresponent a Espanya mesurada sobre la base de les dades de les adreces IP registrades pel sistema de mesurament.

7. Opinió

De OJDinteractiva, la divisió de INFORMACIÓN Y CONTROL DE PUBLICACIONES S.A.:

Hem examinat la informació facilitada per l'editor del mitjà electrònic per al període que comprèn la present certificació.

El nostre examen s'ha realitzat d'acord amb les normes i procediments establerts en les Normes Tècniques per al Control dels Mitjans Electrònics de Comunicació.

En la nostra opinió, la present certificació presenta raonablement la difusió/audiència registrada per aquest mitjà electrònic.

ADVERTENCIA:

La feina de OJDinteractiva, la divisió de INFORMACIÓN Y CONTROL DE PUBLICACIONES S.A (INTROL) es limita a la realització de proves per a la revisió de les dades de recompte subministrats per l'editor amb la finalitat d'expressar una opinió sobre la *razonabilidad d'aquestes dades d'acord amb les Normes Tècniques per al control dels MEC.

Per tant, INTROL no accepta responsabilitat alguna per les inexactituds o errors que puguin existir en les dades de recompte. Tampoc accepta cap responsabilitat per la falsedat en les dades de recompte rebuts de l'editor, ni per altres dades de mesurament que no estan inclosos en l'anàlisi.

Octubre - 2019

OJDinteractiva