



INFORMACIÓ Y CONTROL DE PUBLICACIONES, S.A.

Velázquez, 46, 1º Drcha - Tel. 91 435 00 32 Fax 91 435 96 05 - 28001 - MADRID
 Entença, 218 Entr. 7 - Tel 93 439 24 18 Fax 93 419 25 34 - 08029 - BARCELONA

Títol: ELTOTMATARO
URL Primària:
Editor: El Tot Mataró, S.L.
Domicili: C/ d en Xammar, 11
Ciutat: 08301 MATARO
Teléfono: 93 796 16 42
Fax: 92 755 41 06
E-mail:
Clasificació: Notícies i Informació
Sub-Clasificació: Notícies deportives y actualitat



1. Xifres totals i promitjos (Nacional i Internacional)

MES - ANY	NAVEGADORS ÚNICS	VISITES	PÀGINES
Maig - 2019	39.312	79.396	162.602
PROMIG DIARI	2.143	2.561	5.245
PROMIG DILLUNS-DIVENDRES	2.257	2.689	5.443
PROMIG DISSABTE-DIUMENGE	1.817	2.192	4.676
PAGINES / VISITES	2,05		
DURADA MITJA VISITES	0:01:42		
DURADA MITJA PAGINES	0:01:38		

2. Seccions (Nacional i Internacional)

	PÀGINES	%
HOME	0	0 %
RESTA	162.602	100.00 %

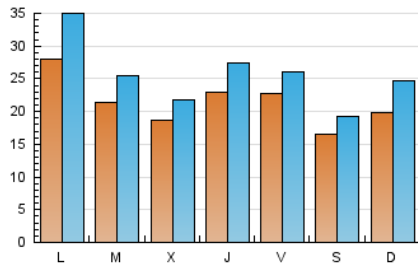
3. Per dia del mes (Nacional i Internacional)

Dia	N. únics	Visites	Pàgines	Dia	N. únics	Visites	Pàgines	Dia	N. únics	Visites	Pàgines
1	1.366	1.551	3.086	11	1.572	1.809	3.997	21	2.075	2.536	5.257
2	2.114	2.561	5.927	12	1.740	2.186	5.331	22	1.990	2.326	4.427
3	2.380	2.708	5.328	13	2.274	2.857	6.485	23	2.486	2.955	5.642
4	1.473	1.657	3.293	14	2.003	2.370	5.159	24	2.413	2.801	5.323
5	1.675	2.023	4.383	15	1.682	2.031	3.945	25	1.740	2.016	3.856
6	2.670	3.317	7.644	16	1.880	2.308	5.363	26	2.644	3.251	6.449
7	2.000	2.344	4.662	17	2.119	2.484	5.151	27	4.124	5.018	9.750
8	2.229	2.638	4.910	18	1.837	2.214	4.651	28	2.497	2.932	5.479
9	2.853	3.406	6.347	19	1.857	2.383	5.448	29	2.043	2.352	4.235
10	2.458	2.820	5.909	20	2.151	2.808	6.219	30	2.136	2.519	4.808
								31	1.962	2.215	4.138

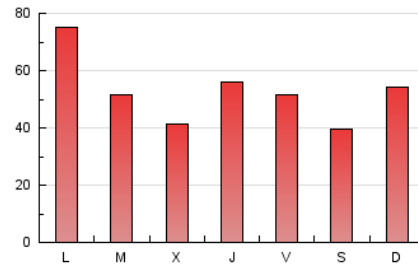
4. Gràfiques (Nacional i Internacional)

4.1 Per dia de la setmana (promig)

N. únics / Visites (x 100)

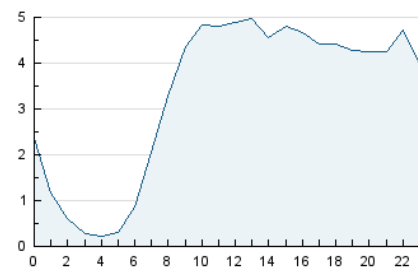


Pàgines (x 100)

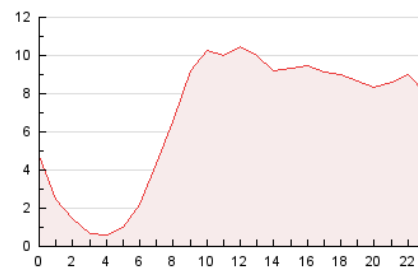


4.2 Per franja horària (promig)

Visites (x 1000)

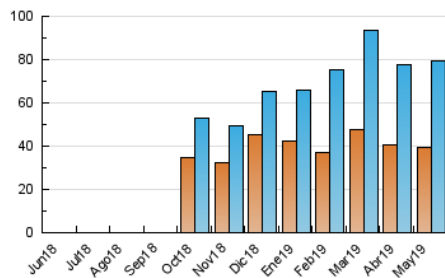


Pàgines (x 1000)

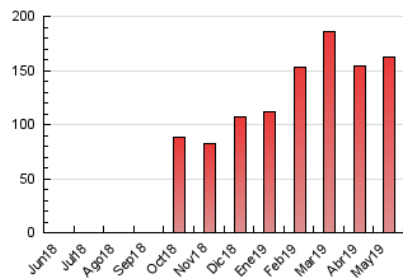


4.3 Per mesos

N. únics / Visites (x 1000)



Pàgines (x 1000)





INFORMACIÓN Y CONTROL DE PUBLICACIONES, S.A.

Velázquez, 46, 1º Drcha - Tel. 91 435 00 32 Fax 91 435 96 05 - 28001 - MADRID
 Entença, 218 Entr. 7 - Tel 93 439 24 18 Fax 93 419 25 34 - 08029 - BARCELONA

Anexe - Tràfic Nacional

Títol: ELTOTMATARO
URL Primària:
Editor: El Tot Mataró, S.L.
Domicili: C/ d en Xammar, 11
Ciutat: 08301 MATARO
Teléfono: 93 796 16 42
Fax: 92 755 41 06
E-mail:
Clasificació: Notícies i Informació
Sub-Clasificació: Noticias deportivas y actualidad



1. Xifres totals i promitjos (Nacional)

MES - ANY	NAVEGADORS ÚNICS	VISITES	PÀGINES
Maig - 2019	37.373	76.414	158.152
PROMIG DIARI	2.056	2.465	5.102
PROMIG DILLUNS-DIVENDRES	2.164	2.588	5.294
PROMIG DISSABTE-DIUMENGE	1.747	2.112	4.548
PÀGINES / VISITES	2,07		
DURADA MITJA VISITES	0:01:44		
DURADA MITJA PÀGINES	0:01:37		

2. Seccions (Nacional)

	PÀGINES	%
HOME	0	0 %
RESTA	158.152	100.00 %

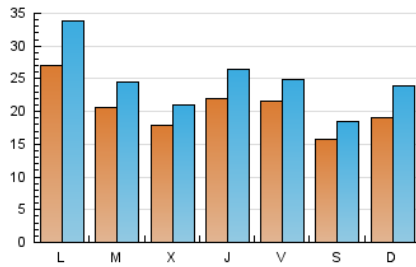
3. Per dia del mes (Nacional)

Dia	N. únics	Visites	Pàgines	Dia	N. únics	Visites	Pàgines	Dia	N. únics	Visites	Pàgines
1	1.302	1.485	2.972	11	1.500	1.731	3.873	21	1.972	2.414	5.055
2	2.017	2.459	5.791	12	1.669	2.100	5.191	22	1.913	2.236	4.296
3	2.295	2.610	5.195	13	2.180	2.751	6.322	23	2.396	2.857	5.523
4	1.419	1.596	3.201	14	1.928	2.288	5.049	24	2.319	2.701	5.194
5	1.606	1.948	4.264	15	1.630	1.967	3.848	25	1.667	1.935	3.733
6	2.558	3.191	7.449	16	1.797	2.212	5.188	26	2.574	3.172	6.315
7	1.928	2.264	4.539	17	2.000	2.352	4.963	27	3.978	4.863	9.534
8	2.135	2.537	4.774	18	1.737	2.105	4.473	28	2.392	2.823	5.286
9	2.745	3.288	6.168	19	1.800	2.308	5.334	29	1.966	2.269	4.123
10	2.349	2.707	5.760	20	2.064	2.711	6.060	30	2.040	2.414	4.666
								31	1.872	2.120	4.013

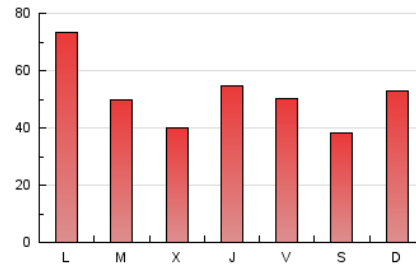
4. Gràfiques (Nacional)

4.1 Per dia de la setmana (promig)

N. únics / Visites (x 100)

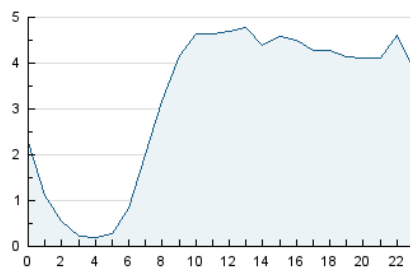


Pàgines (x 100)

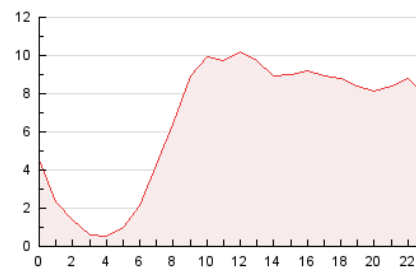


4.2 Per franja horària (promig)

Visites (x 1000)

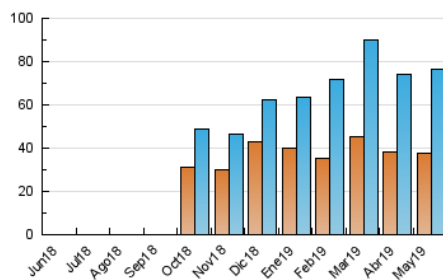


Pàgines (x 1000)

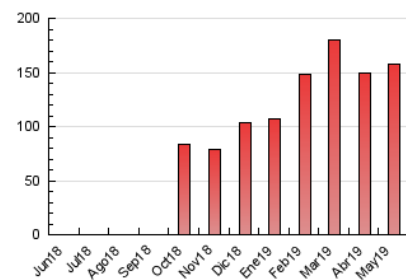


4.3 Per mesos

N. únics / Visites (x 1000)



Pàgines (x 1000)



5. Observacions

Este Medio Electrónico de Comunicación ha sido medido por la herramienta Google Analytics de Google

6. Definicions bàsiques (Para més informació cal veure Normes Tècniques per al Control dels Mitjans Electrònics de Comunicació)

Pàgina Vista::

Conjunt de fitxers enviat a un usuari com a resultat d'una petició del mateix rebuda pel servidor. Quan la pàgina està formada per diversos marcs (*frames), el conjunt dels mateixos tindrà, a l'efecte de *còmputo, la consideració d'una pàgina unitària.

Visita:

Una seqüència ininterrompuda de pàgines servides a un usuari vàlid. Si aquest usuari no realitza peticions de pàgines en un període de temps (30 min) la següent petició constituirà l'inici d'una nova visita.

Navegador Únic:

Total de combinacions úniques d'una adreça IP i un identificador adicional. Els mitjans poden utilitzar cookies o l'Identificador d'Alta de registre.

Durada Pàgina Vista:

Temps acumulat en segons de totes les pàgines vistes (en visites de dues o més pàgines vistes), dividit pel nombre total de pàgines vistes.

Durada Visita:

Temps en segons de totes les visites de dues o més pàgines vistes, dividit pel nombre total de dos o més pàgines vistes.

Tràfic nacional:

Audiència/difusió corresponent a Espanya mesurada sobre la base de les dades de les adreces IP registrades pel sistema de mesurament.

7. Opinió

De OJDinteractiva, la divisió de INFORMACIÓN Y CONTROL DE PUBLICACIONES S.A.:

Hem examinat la informació facilitada per l'editor del mitjà electrònic per al període que comprèn la present certificació.

El nostre examen s'ha realitzat d'acord amb les normes i procediments establerts en les Normes Tècniques per al Control dels Mitjans Electrònics de Comunicació.

En la nostra opinió, la present certificació presenta raonablement la difusió/audiència registrada per aquest mitjà electrònic.

ADVERTENCIA:

La feina de OJDinteractiva, la divisió de INFORMACIÓN Y CONTROL DE PUBLICACIONES S.A (INTROL) es limita a la realització de proves per a la revisió de les dades de recompte subministrats per l'editor amb la finalitat d'expressar una opinió sobre la *razonabilidad d'aquestes dades d'acord amb les Normes Tècniques per al control dels MEC.

Per tant, INTROL no accepta responsabilitat alguna per les inexactituds o errors que puguin existir en les dades de recompte. Tampoc accepta cap responsabilitat per la falsedat en les dades de recompte rebuts de l'editor, ni per altres dades de mesurament que no estan inclosos en l'anàlisi.

Juny - 2019

OJDinteractiva