



INFORMACIÓN Y CONTROL DE PUBLICACIONES, S.A.

Velázquez, 46, 1º Drcha - Tel. 91 435 00 32 Fax 91 435 96 05 - 28001 - MADRID
Entença, 218 Entr. 7 - Tel 93 439 24 18 Fax 93 419 25 34 - 08029 - BARCELONA

Títol: ELTOTMATARO
URL Primària:
Editor: El Tot Mataró, S.L.
Domicili: C/ d en Xammar, 11
Ciutat: 08301 MATARO
Teléfono: 93 796 16 42
Fax: 92 755 41 06
E-mail:
Clasificació: Notícies i Informació
Sub-Clasificació: Notícies deportives y actualitat



1. Xifres totals i promitjos (Nacional i Internacional)

MES - ANY	NAVEGADORS ÚNICS	VISITES	PÀGINES
Abril - 2020	39.131	61.631	91.021
PROMIG DIARI	1.875	2.054	3.034
PROMIG DILLUNS-DIVENDRES	1.943	2.133	3.153
PROMIG DISSABTE-DIUMENGE	1.690	1.839	2.706
PAGINES / VISITES	1,48		
DURADA MITJA VISITES	0:00:55		
DURADA MITJA PAGINES	0:01:55		

2. Seccions (Nacional i Internacional)

	PÀGINES	%
HOME	0	0 %
RESTA	91.021	100.00 %

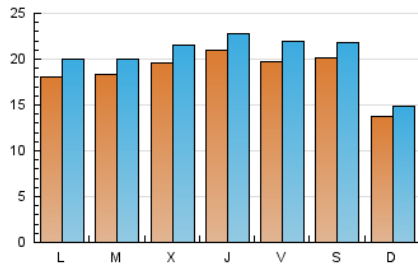
3. Per dia del mes (Nacional i Internacional)

Dia	N. únics	Visites	Pàgines	Dia	N. únics	Visites	Pàgines	Dia	N. únics	Visites	Pàgines
1	1.514	1.690	2.485	11	1.924	2.077	3.096	21	1.819	1.947	2.990
2	1.720	1.909	2.791	12	1.432	1.571	2.114	22	1.907	2.090	3.320
3	2.493	2.884	4.028	13	1.441	1.572	2.264	23	1.469	1.607	2.472
4	1.898	2.157	3.099	14	1.555	1.711	2.610	24	1.978	2.160	3.198
5	1.295	1.448	2.123	15	1.804	1.984	3.103	25	2.638	2.805	4.153
6	2.068	2.314	3.379	16	2.618	2.822	3.996	26	1.609	1.729	2.658
7	1.935	2.170	3.316	17	1.802	1.967	2.970	27	1.655	1.816	2.899
8	2.760	3.039	4.237	18	1.578	1.709	2.496	28	2.003	2.161	3.284
9	1.734	1.868	2.669	19	1.146	1.218	1.907	29	1.778	1.969	2.890
10	1.639	1.780	2.533	20	2.072	2.283	3.435	30	2.979	3.174	4.506

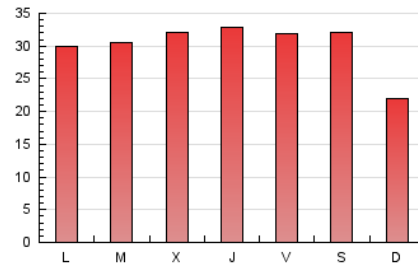
4. Gràfiques (Nacional i Internacional)

4.1 Per dia de la setmana (promig)

N. únics / Visites (x 100)



Pàgines (x 100)

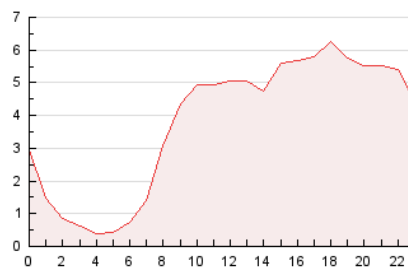


4.2 Per franja horària (promig)

Visites (x 1000)

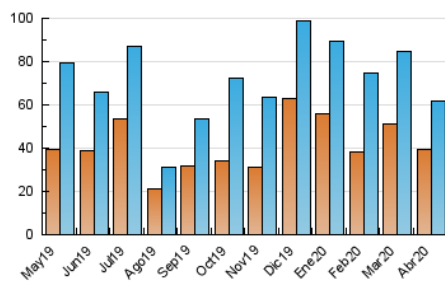


Pàgines (x 1000)

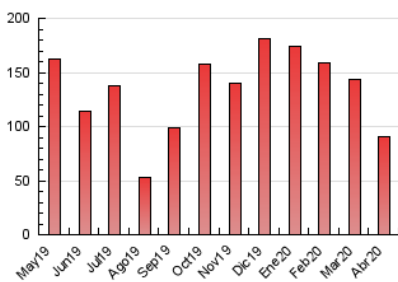


4.3 Per mesos

N. únics / Visites (x 1000)



Pàgines (x 1000)





INFORMACIÓ Y CONTROL DE PUBLICACIONES, S.A.

Velázquez, 46, 1º Drcha - Tel. 91 435 00 32 Fax 91 435 96 05 - 28001 - MADRID
Entença, 218 Entr. 7 - Tel 93 439 24 18 Fax 93 419 25 34 - 08029 - BARCELONA

Anexe - Tràfic Nacional

Títol: ELTOTMATARO
URL Primària:
Editor: El Tot Mataró, S.L.
Domicili: C/ d en Xammar, 11
Ciutat: 08301 MATARO
Teléfono: 93 796 16 42
Fax: 92 755 41 06
E-mail:
Clasificació: Notícies i Informació
Sub-Clasificació: Noticias deportivas y actualidad



1. Xifres totals i promitjos (Nacional)

MES - ANY	NAVEGADORS ÚNICS	VISITES	PÀGINES
Abril - 2020	37.116	59.135	87.900
PROMIG DIARI	1.796	1.971	2.930
PROMIG DILLUNS-DIVENDRES	1.856	2.041	3.040
PROMIG DISSABTE-DIUMENGE	1.632	1.779	2.628
PÀGINES / VISITES	1,49		
DURADA MITJA VISITES	0:00:56		
DURADA MITJA PÀGINES	0:01:54		

2. Seccions (Nacional)

	PÀGINES	%
HOME	0	0 %
RESTA	87.900	100.00 %

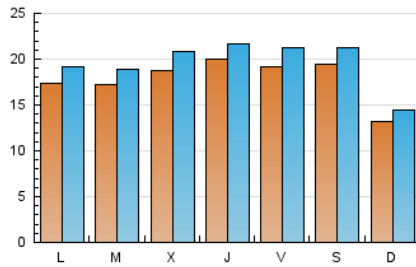
3. Per dia del mes (Nacional)

Dia	N. únics	Visites	Pàgines	Dia	N. únics	Visites	Pàgines	Dia	N. únics	Visites	Pàgines
1	1.470	1.644	2.409	11	1.886	2.038	3.038	21	1.713	1.834	2.842
2	1.666	1.850	2.713	12	1.397	1.533	2.064	22	1.813	1.996	3.215
3	2.446	2.830	3.952	13	1.367	1.486	2.151	23	1.397	1.531	2.390
4	1.852	2.108	3.034	14	1.495	1.651	2.511	24	1.916	2.097	3.128
5	1.248	1.398	2.064	15	1.696	1.866	2.950	25	2.544	2.709	4.037
6	1.976	2.218	3.252	16	2.348	2.541	3.668	26	1.539	1.653	2.549
7	1.885	2.115	3.246	17	1.678	1.841	2.832	27	1.591	1.747	2.801
8	2.715	2.994	4.182	18	1.493	1.622	2.394	28	1.781	1.937	3.037
9	1.705	1.833	2.628	19	1.097	1.168	1.845	29	1.701	1.889	2.796
10	1.602	1.739	2.477	20	1.985	2.195	3.316	30	2.878	3.072	4.379

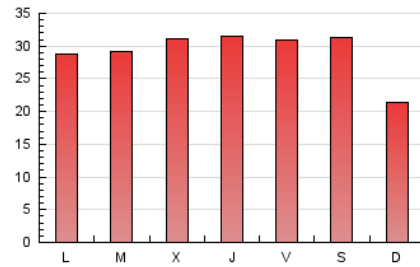
4. Gràfiques (Nacional)

4.1 Per dia de la setmana (promig)

N. únics / Visites (x 100)

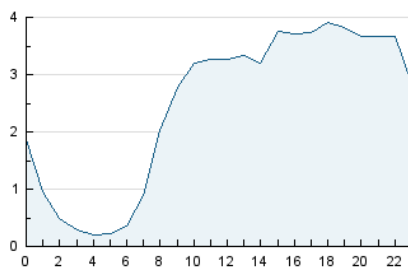


Pàgines (x 100)

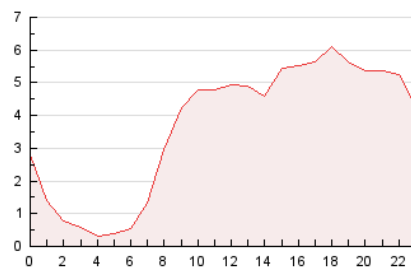


4.2 Per franja horària (promig)

Visites (x 1000)

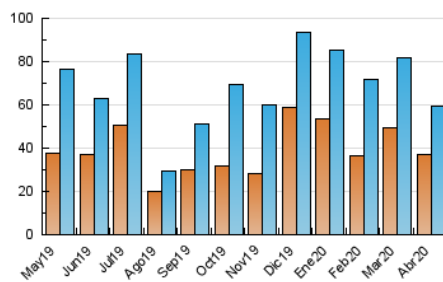


Pàgines (x 1000)

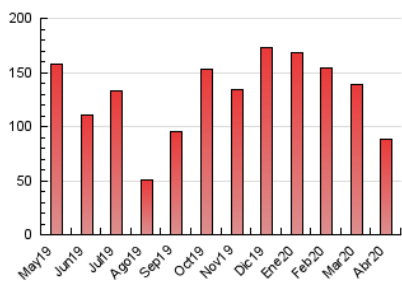


4.3 Per mesos

N. únics / Visites (x 1000)



Pàgines (x 1000)



5. Observacions

Este Medio Electrónico de Comunicación ha sido medido por la herramienta Google Analytics de Google

6. Definicions bàsiques (Para més informació cal veure Normes Tècniques per al Control dels Mitjans Electrònics de Comunicació)

Pàgina Vista::

Conjunt de fitxers enviat a un usuari com a resultat d'una petició del mateix rebuda pel servidor. Quan la pàgina està formada per diversos marcs (*frames), el conjunt dels mateixos tindrà, a l'efecte de *còmputo, la consideració d'una pàgina unitària.

Visita:

Una seqüència ininterrompuda de pàgines servides a un usuari vàlid. Si aquest usuari no realitza peticions de pàgines en un període de temps (30 min) la següent petició constituirà l'inici d'una nova visita.

Navegador Únic:

Total de combinacions úniques d'una adreça IP i un identificador adicional. Els mitjans poden utilitzar cookies o l'Identificador d'Alta de registre.

Durada Pàgina Vista:

Temps acumulat en segons de totes les pàgines vistes (en visites de dues o més pàgines vistes), dividit pel nombre total de pàgines vistes.

Durada Visita:

Temps en segons de totes les visites de dues o més pàgines vistes, dividit pel nombre total de dos o més pàgines vistes.

Tràfic nacional:

Audiència/difusió corresponent a Espanya mesurada sobre la base de les dades de les adreces IP registrades pel sistema de mesurament.

7. Opinió

De OJDinteractiva, la divisió de INFORMACIÓN Y CONTROL DE PUBLICACIONES S.A.:

Hem examinat la informació facilitada per l'editor del mitjà electrònic per al període que comprèn la present certificació.

El nostre examen s'ha realitzat d'acord amb les normes i procediments establerts en les Normes Tècniques per al Control dels Mitjans Electrònics de Comunicació.

En la nostra opinió, la present certificació presenta raonablement la difusió/audiència registrada per aquest mitjà electrònic.

ADVERTENCIA:

La feina de OJDinteractiva, la divisió de INFORMACIÓN Y CONTROL DE PUBLICACIONES S.A (INTROL) es limita a la realització de proves per a la revisió de les dades de recompte subministrats per l'editor amb la finalitat d'expressar una opinió sobre la *razonabilidad d'aquestes dades d'acord amb les Normes Tècniques per al control dels MEC.

Per tant, INTROL no accepta responsabilitat alguna per les inexactituds o errors que puguin existir en les dades de recompte. Tampoc accepta cap responsabilitat per la falsedat en les dades de recompte rebuts de l'editor, ni per altres dades de mesurament que no estan inclosos en l'anàlisi.

Maig - 2020

OJDinteractiva