



## INFORMACIÓ Y CONTROL DE PUBLICACIONES, S.A.

Velázquez, 46, 1º Drcha - Tel. 91 435 00 32 Fax 91 435 96 05 - 28001 - MADRID  
Entença, 218 Entr. 7 - Tel 93 439 24 18 Fax 93 419 25 34 - 08029 - BARCELONA

**Títol:** LAREPUBLICA.CAT - LAREPUBLICAESPORTIVA.CAT

**URL Primària:** www.larepublicaesportiva.cat

**Editor:** Catmèdia Global, S.L.

**Domicili:** Fonollar, 14

**Ciutat:** 08003 BARCELONA

**Teléfono:** 93 185 61 30

**Fax:** 93 185 61 31

**E-mail:**

**Clasificació:** Notícies i Informació

**Sub-Clasificació:** Notícies deportives y actualitat



### 1. Xifres totals i promitjos (Nacional i Internacional)

MES - ANY	NAVEGADORS ÚNICS	VISITES	PÀGINES
Octubre - 2019	5.270	6.282	9.027
<b>PROMIG DIARI</b>	<b>192</b>	<b>203</b>	<b>291</b>
<b>PROMIG DILLUNS-DIVENDRES</b>	<b>209</b>	<b>222</b>	<b>319</b>
<b>PROMIG DISSABTE-DIUMENGE</b>	<b>144</b>	<b>148</b>	<b>211</b>
<b>PÀGINES / VISITES</b>	<b>1,44</b>		
<b>DURADA MITJA VISITES</b>	<b>0:00:30</b>		
<b>DURADA MITJA PÀGINES</b>	<b>0:01:10</b>		

### 2. Seccions (Nacional i Internacional)

	PÀGINES	%
<b>HOME</b>	465	5.15 %
<b>RESTA</b>	8.562	94.85 %

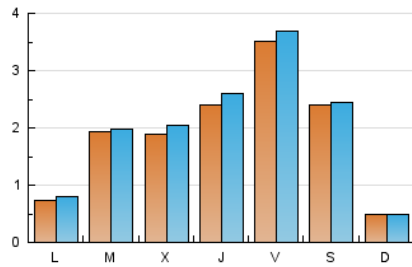
### 3. Per dia del mes (Nacional i Internacional)

Dia	N. únics	Visites	Pàgines	Dia	N. únics	Visites	Pàgines	Dia	N. únics	Visites	Pàgines
1	49	54	78	11	36	40	94	21	48	54	69
2	58	60	96	12	32	36	69	22	704	714	909
3	53	55	79	13	20	20	38	23	223	247	321
4	1.133	1.177	1.632	14	94	102	160	24	51	53	68
5	836	849	1.168	15	97	101	147	25	38	43	75
6	106	113	173	16	279	294	411	26	25	25	38
7	117	121	177	17	565	606	868	27	31	33	51
8	55	58	96	18	202	216	323	28	38	41	56
9	46	47	111	19	66	71	107	29	60	61	95
10	40	41	106	20	33	35	43	30	339	374	528
								31	484	541	841

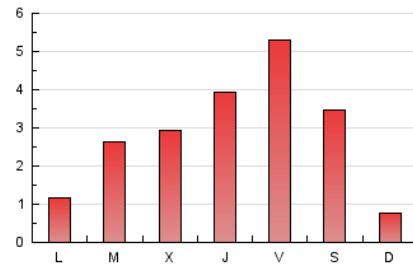
4. Gràfiques (Nacional i Internacional)

4.1 Per dia de la setmana (promig)

N. únics / Visites (x 100)

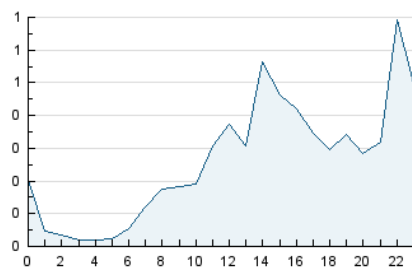


Pàgines (x 100)

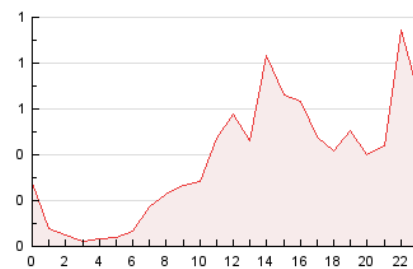


4.2 Per franja horària (promig)

Visites (x 1000)

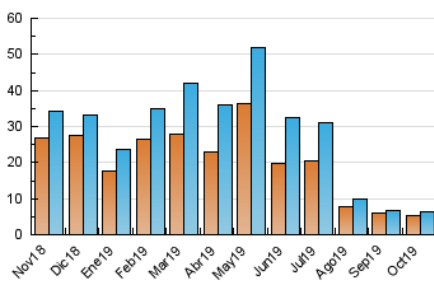


Pàgines (x 1000)

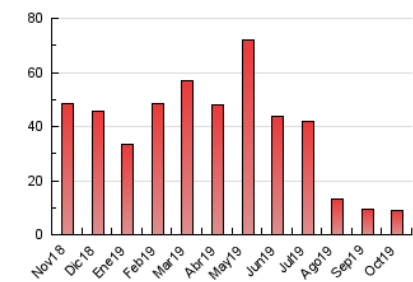


4.3 Per mesos

N. únics / Visites (x 1000)



Pàgines (x 1000)





## INFORMACIÓ Y CONTROL DE PUBLICACIONES, S.A.

Velázquez, 46, 1º Drcha - Tel. 91 435 00 32 Fax 91 435 96 05 - 28001 - MADRID  
Entença, 218 Entr. 7 - Tel 93 439 24 18 Fax 93 419 25 34 - 08029 - BARCELONA

### Anexe - Tràfic Nacional

**Títol:** LAREPUBLICA.CAT - LAREPUBLICAESPORTIVA.CAT

**URL Primària:** www.larepublicaesportiva.cat

**Editor:** Catmèdia Global, S.L.

**Domicili:** Fonollar, 14

**Ciutat:** 08003 BARCELONA

**Telèfon:** 93 185 61 30

**Fax:** 93 185 61 31

**E-mail:**

**Clasificació:** Notícies i Informació

**Sub-Clasificació:** Noticias deportivas y actualidad



#### 1. Xifres totals i promitjos (Nacional)

MES - ANY	NAVEGADORS ÚNICS	VISITES	PÀGINES
Octubre - 2019	4.963	5.925	8.515
<b>PROMIG DIARI</b>	<b>181</b>	<b>191</b>	<b>275</b>
<b>PROMIG DILLUNS-DIVENDRES</b>	<b>197</b>	<b>209</b>	<b>302</b>
<b>PROMIG DISSABTE-DIUMENGE</b>	<b>136</b>	<b>140</b>	<b>198</b>
<b>PÀGINES / VISITES</b>	<b>1,44</b>		
<b>DURADA MITJA VISITES</b>	<b>0:00:30</b>		
<b>DURADA MITJA PÀGINES</b>	<b>0:01:09</b>		

#### 2. Seccions (Nacional)

	PÀGINES	%
<b>HOME</b>	434	5.10 %
<b>RESTA</b>	8.081	94.90 %

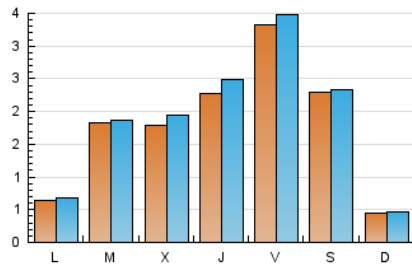
#### 3. Per dia del mes (Nacional)

Dia	N. únics	Visites	Pàgines	Dia	N. únics	Visites	Pàgines	Dia	N. únics	Visites	Pàgines
1	38	41	62	11	34	38	91	21	41	47	60
2	49	50	73	12	27	29	56	22	688	698	887
3	48	50	74	13	18	18	36	23	210	233	300
4	1.072	1.114	1.546	14	76	82	133	24	45	47	61
5	806	819	1.123	15	81	85	127	25	33	38	70
6	98	102	150	16	266	281	392	26	20	20	31
7	107	111	161	17	549	589	844	27	30	32	50
8	50	53	88	18	189	200	297	28	33	35	49
9	40	41	105	19	62	67	96	29	53	54	84
10	30	31	95	20	28	30	38	30	329	364	513
								31	469	526	823

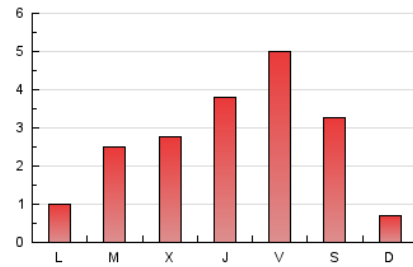
4. Gràfiques (Nacional)

4.1 Per dia de la setmana (promig)

N. únics / Visites (x 100)

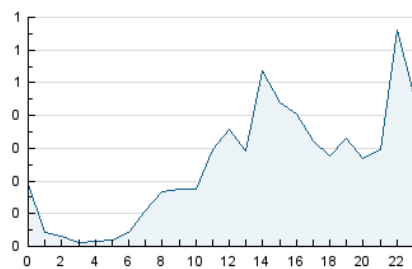


Pàgines (x 100)

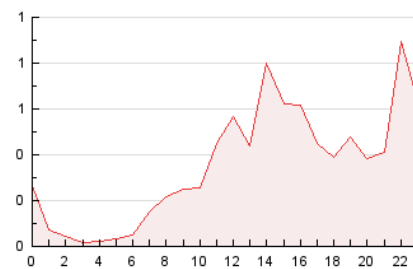


4.2 Per franja horària (promig)

Visites (x 1000)

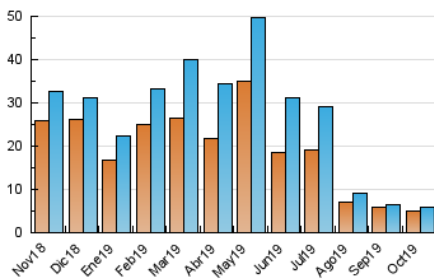


Pàgines (x 1000)

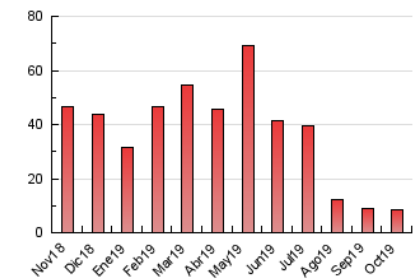


4.3 Per mesos

N. únics / Visites (x 1000)



Pàgines (x 1000)



## 5. Observacions

Este Medio Electrónico de Comunicación ha sido medido por la herramienta Google Analytics de Google

## 6. Definicions bàsiques (Para més informació cal veure Normes Tècniques per al Control dels Mitjans Electrònics de Comunicació)

### **Pàgina Vista::**

Conjunt de fitxers enviat a un usuari com a resultat d'una petició del mateix rebuda pel servidor. Quan la pàgina està formada per diversos marcs (\*frames), el conjunt dels mateixos tindrà, a l'efecte de \*còmputo, la consideració d'una pàgina unitària.

### **Visita:**

Una seqüència ininterrompuda de pàgines servides a un usuari vàlid. Si aquest usuari no realitza peticions de pàgines en un període de temps (30 min) la següent petició constituirà l'inici d'una nova visita.

### **Navegador Únic:**

Total de combinacions úniques d'una adreça IP i un identificador adicional. Els mitjans poden utilitzar cookies o l'Identificador d'Alta de registre.

### **Durada Pàgina Vista:**

Temps acumulat en segons de totes les pàgines vistes (en visites de dues o més pàgines vistes), dividit pel nombre total de pàgines vistes.

### **Durada Visita:**

Temps en segons de totes les visites de dues o més pàgines vistes, dividit pel nombre total de dos o més pàgines vistes.

### **Tràfic nacional:**

Audiència/difusió corresponent a Espanya mesurada sobre la base de les dades de les adreces IP registrades pel sistema de mesurament.

## 7. Opinió

De OJDinteractiva, la divisió de INFORMACIÓN Y CONTROL DE PUBLICACIONES S.A.:

Hem examinat la informació facilitada per l'editor del mitjà electrònic per al període que comprèn la present certificació.

El nostre examen s'ha realitzat d'acord amb les normes i procediments establerts en les Normes Tècniques per al Control dels Mitjans Electrònics de Comunicació.

En la nostra opinió, la present certificació presenta raonablement la difusió/audiència registrada per aquest mitjà electrònic.

### **ADVERTENCIA:**

La feina de OJDinteractiva, la divisió de INFORMACIÓN Y CONTROL DE PUBLICACIONES S.A (INTROL) es limita a la realització de proves per a la revisió de les dades de recompte subministrats per l'editor amb la finalitat d'expressar una opinió sobre la \*razonabilidad d'aquestes dades d'acord amb les Normes Tècniques per al control dels MEC.

Per tant, INTROL no accepta responsabilitat alguna per les inexactituds o errors que puguin existir en les dades de recompte. Tampoc accepta cap responsabilitat per la falsedat en les dades de recompte rebuts de l'editor, ni per altres dades de mesurament que no estan inclosos en l'anàlisi.

Novembre - 2019

OJDinteractiva