



## INFORMACIÓ Y CONTROL DE PUBLICACIONES, S.A.

Velázquez, 46, 1º Drcha - Tel. 91 435 00 32 Fax 91 435 96 05 - 28001 - MADRID  
Entença, 218 Entr. 7 - Tel 93 439 24 18 Fax 93 419 25 34 - 08029 - BARCELONA

**Títol:** LAREPUBLICA.CAT - LAREPUBLICAESPORTIVA.CAT

**URL Primària:** www.larepublicaesportiva.cat

**Editor:** Catmèdia Global, S.L.

**Domicili:** Fonollar, 14

**Ciutat:** 08003 BARCELONA

**Teléfono:** 93 185 61 30

**Fax:** 93 185 61 31

**E-mail:**

**Clasificació:** Notícies i Informació

**Sub-Clasificació:** Notícies deportives y actualitat



### 1. Xifres totals i promitjos (Nacional i Internacional)

MES - ANY	NAVEGADORS ÚNICS	VISITES	PÀGINES
Agost - 2020	5.287	7.298	12.242
<b>PROMIG DIARI</b>	<b>214</b>	<b>235</b>	<b>395</b>
<b>PROMIG DILLUNS-DIVENDRES</b>	<b>253</b>	<b>279</b>	<b>466</b>
<b>PROMIG DISSABTE-DIUMENGE</b>	<b>131</b>	<b>144</b>	<b>246</b>
<b>PÀGINES / VISITES</b>	<b>1,68</b>		
<b>DURADA MITJA VISITES</b>	<b>0:00:44</b>		
<b>DURADA MITJA PÀGINES</b>	<b>0:01:05</b>		

### 2. Seccions (Nacional i Internacional)

	PÀGINES	%
<b>HOME</b>	478	3.90 %
<b>RESTA</b>	11.764	96.10 %

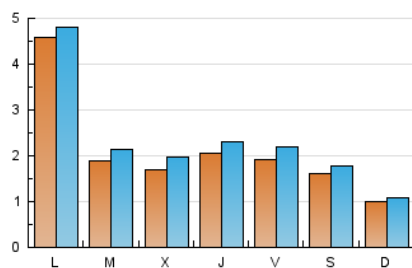
### 3. Per dia del mes (Nacional i Internacional)

Dia	N. únics	Visites	Pàgines	Dia	N. únics	Visites	Pàgines	Dia	N. únics	Visites	Pàgines
1	18	22	30	11	28	32	52	21	238	268	429
2	18	22	28	12	31	37	66	22	90	101	159
3	22	24	31	13	101	107	173	23	39	42	84
4	32	36	60	14	128	153	230	24	330	383	621
5	17	21	30	15	455	505	904	25	366	409	713
6	20	22	39	16	200	228	380	26	447	512	871
7	44	51	68	17	109	119	208	27	301	323	524
8	146	158	248	18	335	384	677	28	352	404	625
9	105	107	184	19	184	221	420	29	101	109	167
10	26	27	56	20	400	469	713	30	138	148	278
								31	1.798	1.854	3.174

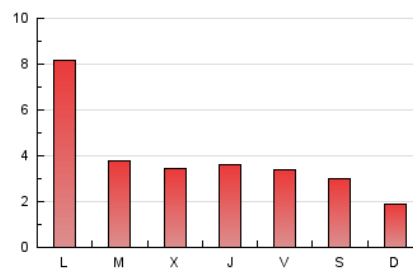
#### 4. Gràfiques (Nacional i Internacional)

##### 4.1 Per dia de la setmana (promig)

N. únics / Visites (x 100)

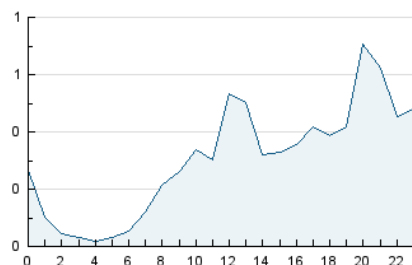


Pàgines (x 100)

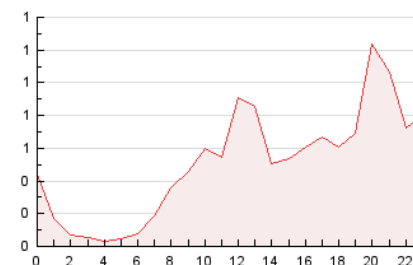


##### 4.2 Per franja horària (promig)

Visites (x 1000)

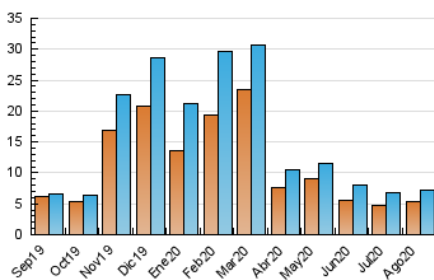


Pàgines (x 1000)

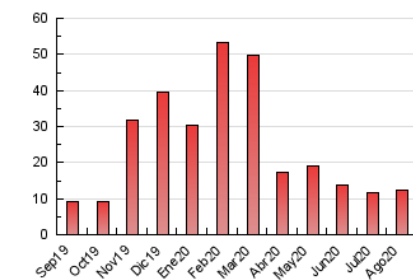


##### 4.3 Per mesos

N. únics / Visites (x 1000)



Pàgines (x 1000)





## INFORMACIÓ Y CONTROL DE PUBLICACIONES, S.A.

Velázquez, 46, 1º Drcha - Tel. 91 435 00 32 Fax 91 435 96 05 - 28001 - MADRID  
Entença, 218 Entr. 7 - Tel 93 439 24 18 Fax 93 419 25 34 - 08029 - BARCELONA

### Anexe - Tràfic Nacional

**Títol:** LAREPUBLICA.CAT - LAREPUBLICAESPORTIVA.CAT  
**URL Primària:** www.larepublicaesportiva.cat  
**Editor:** Catmèdia Global, S.L.  
**Domicili:** Fonollar, 14  
**Ciutat:** 08003 BARCELONA  
**Telèfon:** 93 185 61 30  
**Fax:** 93 185 61 31  
**E-mail:**  
**Clasificació:** Notícies i Informació  
**Sub-Clasificació:** Noticias deportivas y actualidad



#### 1. Xifres totals i promitjos (Nacional)

MES - ANY	NAVEGADORS ÚNICS	VISITES	PÀGINES
Agost - 2020	5.073	6.955	11.704
<b>PROMIG DIARI</b>	<b>204</b>	<b>224</b>	<b>378</b>
<b>PROMIG DILLUNS-DIVENDRES</b>	<b>242</b>	<b>266</b>	<b>446</b>
<b>PROMIG DISSABTE-DIUMENGE</b>	<b>125</b>	<b>136</b>	<b>235</b>
<b>PÀGINES / VISITES</b>	<b>1,68</b>		
<b>DURADA MITJA VISITES</b>	<b>0:00:44</b>		
<b>DURADA MITJA PÀGINES</b>	<b>0:01:05</b>		

#### 2. Seccions (Nacional)

	PÀGINES	%
<b>HOME</b>	409	3.49 %
<b>RESTA</b>	11.295	96.51 %

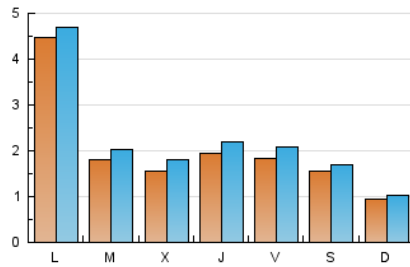
#### 3. Per dia del mes (Nacional)

Dia	N. únics	Visites	Pàgines	Dia	N. únics	Visites	Pàgines	Dia	N. únics	Visites	Pàgines
1	16	17	25	11	24	26	45	21	228	258	415
2	14	15	21	12	29	32	61	22	85	92	147
3	21	22	29	13	94	100	163	23	39	42	84
4	31	34	58	14	120	144	215	24	313	365	589
5	16	20	29	15	432	476	853	25	349	391	686
6	18	18	33	16	189	214	359	26	402	461	792
7	42	47	64	17	105	113	198	27	291	313	503
8	141	152	241	18	314	359	625	28	337	388	600
9	98	100	175	19	172	209	403	29	101	109	167
10	24	25	54	20	378	444	672	30	135	145	273
								31	1.768	1.824	3.125

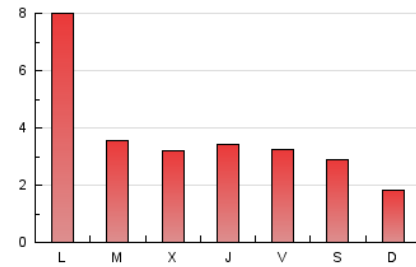
#### 4. Gràfiques (Nacional)

##### 4.1 Per dia de la setmana (promig)

N. únics / Visites (x 100)

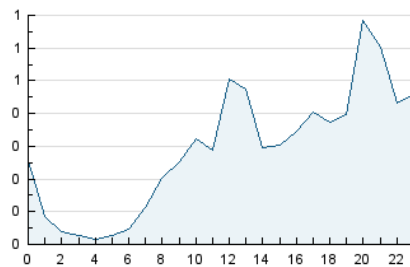


Pàgines (x 100)

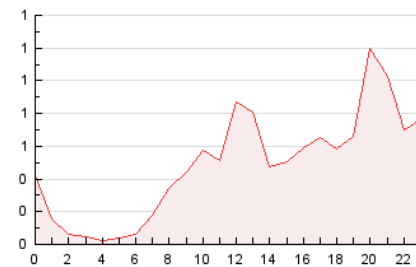


##### 4.2 Per franja horària (promig)

Visites (x 1000)

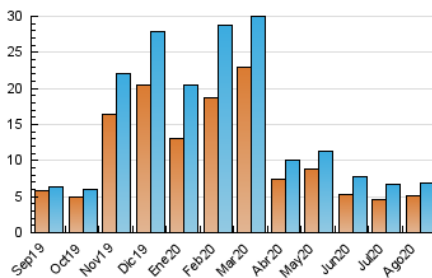


Pàgines (x 1000)

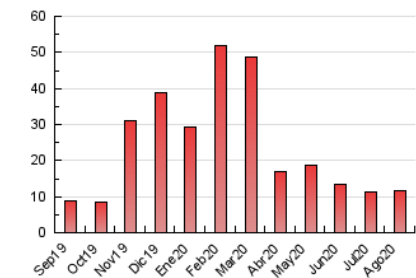


##### 4.3 Per mesos

N. únics / Visites (x 1000)



Pàgines (x 1000)



## 5. Observacions

Este Medio Electrónico de Comunicación ha sido medido por la herramienta Google Analytics de Google

## 6. Definicions bàsiques (Para més informació cal veure Normes Tècniques per al Control dels Mitjans Electrònics de Comunicació)

### **Pàgina Vista::**

Conjunt de fitxers enviat a un usuari com a resultat d'una petició del mateix rebuda pel servidor. Quan la pàgina està formada per diversos marcs (\*frames), el conjunt dels mateixos tindrà, a l'efecte de \*còmputo, la consideració d'una pàgina unitària.

### **Visita:**

Una seqüència ininterrompuda de pàgines servides a un usuari vàlid. Si aquest usuari no realitza peticions de pàgines en un període de temps (30 min) la següent petició constituirà l'inici d'una nova visita.

### **Navegador Únic:**

Total de combinacions úniques d'una adreça IP i un identificador adicional. Els mitjans poden utilitzar cookies o l'Identificador d'Alta de registre.

### **Durada Pàgina Vista:**

Temps acumulat en segons de totes les pàgines vistes (en visites de dues o més pàgines vistes), dividit pel nombre total de pàgines vistes.

### **Durada Visita:**

Temps en segons de totes les visites de dues o més pàgines vistes, dividit pel nombre total de dos o més pàgines vistes.

### **Tràfic nacional:**

Audiència/difusió corresponent a Espanya mesurada sobre la base de les dades de les adreces IP registrades pel sistema de mesurament.

## 7. Opinió

De OJDinteractiva, la divisió de INFORMACIÓN Y CONTROL DE PUBLICACIONES S.A.:

Hem examinat la informació facilitada per l'editor del mitjà electrònic per al període que comprèn la present certificació.

El nostre examen s'ha realitzat d'acord amb les normes i procediments establerts en les Normes Tècniques per al Control dels Mitjans Electrònics de Comunicació.

En la nostra opinió, la present certificació presenta raonablement la difusió/audiència registrada per aquest mitjà electrònic.

### **ADVERTENCIA:**

La feina de OJDinteractiva, la divisió de INFORMACIÓN Y CONTROL DE PUBLICACIONES S.A (INTROL) es limita a la realització de proves per a la revisió de les dades de recompte subministrats per l'editor amb la finalitat d'expressar una opinió sobre la \*razonabilidad d'aquestes dades d'acord amb les Normes Tècniques per al control dels MEC.

Per tant, INTROL no accepta responsabilitat alguna per les inexactituds o errors que puguin existir en les dades de recompte. Tampoc accepta cap responsabilitat per la falsedat en les dades de recompte rebuts de l'editor, ni per altres dades de mesurament que no estan inclosos en l'anàlisi.

Septembre - 2020

OJDinteractiva