



## INFORMACIÓ Y CONTROL DE PUBLICACIONES, S.A.

Velázquez, 46, 1º Drcha - Tel. 91 435 00 32 Fax 91 435 96 05 - 28001 - MADRID  
Entença, 218 Entr. 7 - Tel 93 439 24 18 Fax 93 419 25 34 - 08029 - BARCELONA

**Títol:** LAREPUBLICA.CAT - LAREPUBLICAESPORTIVA.CAT

**URL Primària:** www.larepublicaesportiva.cat

**Editor:** Catmèdia Global, S.L.

**Domicili:** Fonollar, 14

**Ciutat:** 08003 BARCELONA

**Teléfono:** 93 185 61 30

**Fax:** 93 185 61 31

**E-mail:**

**Clasificació:** Notícies i Informació

**Sub-Clasificació:** Notícies deportives y actualitat



### 1. Xifres totals i promitjos (Nacional i Internacional)

MES - ANY	NAVEGADORS ÚNICS	VISITES	PÀGINES
Abril - 2020	7.589	10.421	17.403
<b>PROMIG DIARI</b>	<b>317</b>	<b>347</b>	<b>580</b>
<b>PROMIG DILLUNS-DIVENDRES</b>	<b>301</b>	<b>335</b>	<b>567</b>
<b>PROMIG DISSABTE-DIUMENGE</b>	<b>362</b>	<b>381</b>	<b>615</b>
<b>PÀGINES / VISITES</b>	<b>1,67</b>		
<b>DURADA MITJA VISITES</b>	<b>0:00:45</b>		
<b>DURADA MITJA PÀGINES</b>	<b>0:01:07</b>		

### 2. Seccions (Nacional i Internacional)

	PÀGINES	%
<b>HOME</b>	527	3.03 %
<b>RESTA</b>	16.876	96.97 %

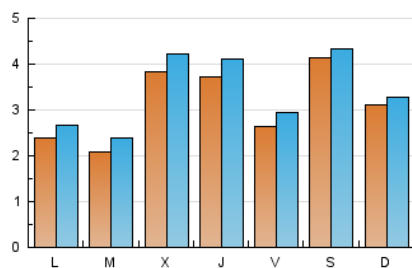
### 3. Per dia del mes (Nacional i Internacional)

Dia	N. únics	Visites	Pàgines	Dia	N. únics	Visites	Pàgines	Dia	N. únics	Visites	Pàgines
1	1.361	1.448	2.570	11	69	79	130	21	76	96	169
2	538	569	990	12	55	63	124	22	77	94	149
3	141	155	228	13	37	40	95	23	77	85	287
4	853	873	1.419	14	234	296	448	24	172	218	376
5	690	707	1.114	15	156	193	295	25	314	327	514
6	608	672	1.126	16	781	861	1.432	26	363	385	546
7	313	330	540	17	571	587	1.009	27	261	290	421
8	227	265	415	18	417	451	787	28	210	238	396
9	169	199	309	19	134	161	285	29	95	111	184
10	177	215	362	20	53	65	146	30	292	348	537

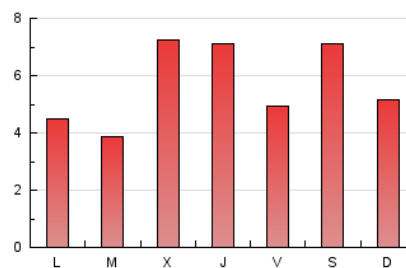
#### 4. Gràfiques (Nacional i Internacional)

##### 4.1 Per dia de la setmana (promig)

N. únics / Visites (x 100)

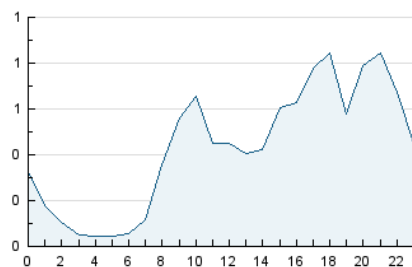


Pàgines (x 100)

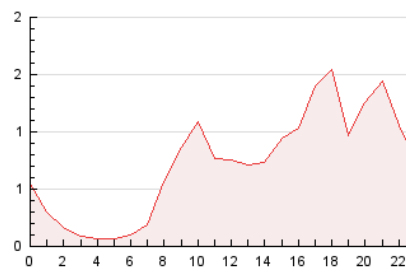


##### 4.2 Per franja horària (promig)

Visites (x 1000)

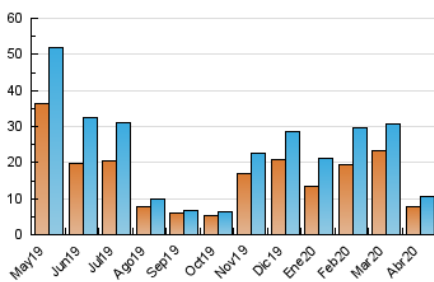


Pàgines (x 1000)

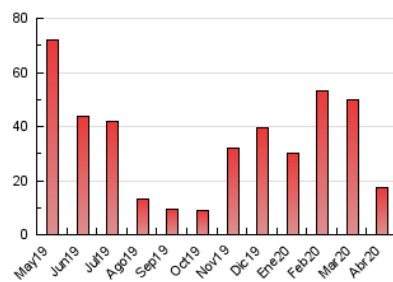


##### 4.3 Per mesos

N. únics / Visites (x 1000)



Pàgines (x 1000)





## INFORMACIÓ Y CONTROL DE PUBLICACIONES, S.A.

Velázquez, 46, 1º Drcha - Tel. 91 435 00 32 Fax 91 435 96 05 - 28001 - MADRID  
Entença, 218 Entr. 7 - Tel 93 439 24 18 Fax 93 419 25 34 - 08029 - BARCELONA

### Anexe - Tràfic Nacional

**Títol:** LAREPUBLICA.CAT - LAREPUBLICAESPORTIVA.CAT

**URL Primària:** www.larepublicaesportiva.cat

**Editor:** Catmèdia Global, S.L.

**Domicili:** Fonollar, 14

**Ciutat:** 08003 BARCELONA

**Teléfono:** 93 185 61 30

**Fax:** 93 185 61 31

**E-mail:**

**Clasificació:** Notícies i Informació

**Sub-Clasificació:** Noticias deportivas y actualidad



#### 1. Xifres totals i promitjos (Nacional)

MES - ANY	NAVEGADORS ÚNICS	VISITES	PÀGINES
Abril - 2020	7.366	10.145	16.928
<b>PROMIG DIARI</b>	<b>309</b>	<b>338</b>	<b>564</b>
<b>PROMIG DILLUNS-DIVENDRES</b>	<b>292</b>	<b>326</b>	<b>551</b>
<b>PROMIG DISSABTE-DIUMENGE</b>	<b>354</b>	<b>373</b>	<b>601</b>
<b>PÀGINES / VISITES</b>	<b>1,67</b>		
<b>DURADA MITJA VISITES</b>	<b>0:00:45</b>		
<b>DURADA MITJA PÀGINES</b>	<b>0:01:07</b>		

#### 2. Seccions (Nacional)

	PÀGINES	%
<b>HOME</b>	505	2.98 %
<b>RESTA</b>	16.423	97.02 %

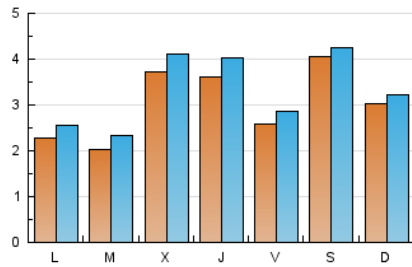
#### 3. Per dia del mes (Nacional)

Dia	N. únics	Visites	Pàgines	Dia	N. únics	Visites	Pàgines	Dia	N. únics	Visites	Pàgines
1	1.338	1.423	2.521	11	65	75	117	21	74	94	166
2	532	563	970	12	53	61	121	22	74	91	142
3	125	139	200	13	34	37	88	23	75	83	285
4	836	856	1.390	14	228	290	441	24	169	215	371
5	667	683	1.081	15	149	186	286	25	312	325	511
6	588	651	1.089	16	760	838	1.388	26	358	380	534
7	302	319	516	17	562	578	996	27	237	266	395
8	215	253	395	18	410	443	772	28	204	232	384
9	155	185	286	19	132	159	283	29	91	104	173
10	174	212	357	20	53	65	146	30	283	339	524

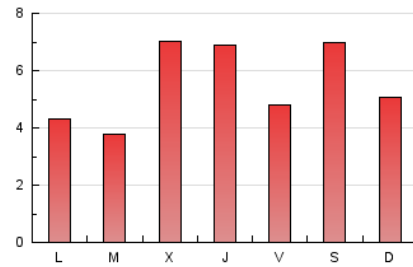
#### 4. Gràfiques (Nacional)

##### 4.1 Per dia de la setmana (promig)

N. únics / Visites (x 100)

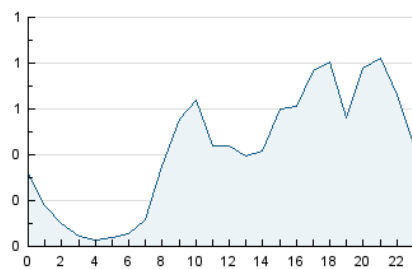


Pàgines (x 100)

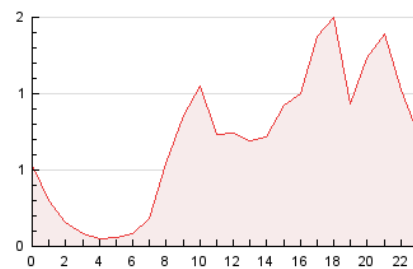


##### 4.2 Per franja horària (promig)

Visites (x 1000)

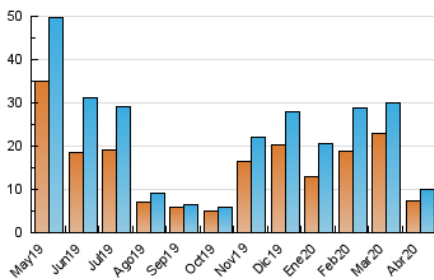


Pàgines (x 1000)

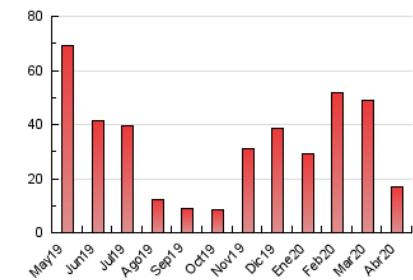


##### 4.3 Per mesos

N. únics / Visites (x 1000)



Pàgines (x 1000)



## 5. Observacions

Este Medio Electrónico de Comunicación ha sido medido por la herramienta Google Analytics de Google

## 6. Definicions bàsiques (Para més informació cal veure Normes Tècniques per al Control dels Mitjans Electrònics de Comunicació)

### **Pàgina Vista::**

Conjunt de fitxers enviat a un usuari com a resultat d'una petició del mateix rebuda pel servidor. Quan la pàgina està formada per diversos marcs (\*frames), el conjunt dels mateixos tindrà, a l'efecte de \*còmputo, la consideració d'una pàgina unitària.

### **Visita:**

Una seqüència ininterrompuda de pàgines servides a un usuari vàlid. Si aquest usuari no realitza peticions de pàgines en un període de temps (30 min) la següent petició constituirà l'inici d'una nova visita.

### **Navegador Únic:**

Total de combinacions úniques d'una adreça IP i un identificador adicional. Els mitjans poden utilitzar cookies o l'Identificador d'Alta de registre.

### **Durada Pàgina Vista:**

Temps acumulat en segons de totes les pàgines vistes (en visites de dues o més pàgines vistes), dividit pel nombre total de pàgines vistes.

### **Durada Visita:**

Temps en segons de totes les visites de dues o més pàgines vistes, dividit pel nombre total de dos o més pàgines vistes.

### **Tràfic nacional:**

Audiència/difusió corresponent a Espanya mesurada sobre la base de les dades de les adreces IP registrades pel sistema de mesurament.

## 7. Opinió

De OJDinteractiva, la divisió de INFORMACIÓN Y CONTROL DE PUBLICACIONES S.A.:

Hem examinat la informació facilitada per l'editor del mitjà electrònic per al període que comprèn la present certificació.

El nostre examen s'ha realitzat d'acord amb les normes i procediments establerts en les Normes Tècniques per al Control dels Mitjans Electrònics de Comunicació.

En la nostra opinió, la present certificació presenta raonablement la difusió/audiència registrada per aquest mitjà electrònic.

### **ADVERTENCIA:**

La feina de OJDinteractiva, la divisió de INFORMACIÓN Y CONTROL DE PUBLICACIONES S.A (INTROL) es limita a la realització de proves per a la revisió de les dades de recompte subministrats per l'editor amb la finalitat d'expressar una opinió sobre la \*razonabilidad d'aquestes dades d'acord amb les Normes Tècniques per al control dels MEC.

Per tant, INTROL no accepta responsabilitat alguna per les inexactituds o errors que puguin existir en les dades de recompte. Tampoc accepta cap responsabilitat per la falsedat en les dades de recompte rebuts de l'editor, ni per altres dades de mesurament que no estan inclosos en l'anàlisi.

Maig - 2020

OJDinteractiva