



## INFORMACIÓN Y CONTROL DE PUBLICACIONES, S.A.

Velázquez, 46, 1º Drcha - Tel. 91 435 00 32 Fax 91 435 96 05 - 28001 - MADRID  
 Entença, 218 Entr. 7 - Tel 93 439 24 18 Fax 93 419 25 34 - 08029 - BARCELONA

**Títol:** CATALUNYAPLURAL.CAT - CATALA  
**URL Primària:** http://catalunyaplural.cat/ca/  
**Editor:** Fundació Periodisme Plural  
**Domicili:** Josep Tarradellas, 13-17, entresuelo  
**Ciutat:** 08029 BARCELONA  
**Telèfon:**  
**Fax:**  
**E-mail:**  
**Clasificació:** Notícies i Informació  
**Sub-Clasificació:** Notícies globals i actualitat



### 1. Xifres totals i promitjos (Nacional i Internacional)

MES - ANY	NAVEGADORS ÚNICS	VISITES	PÀGINES
Abril - 2019	8.176	10.923	15.116
<b>PROMIG DIARI</b>	<b>327</b>	<b>364</b>	<b>504</b>
<b>PROMIG DILLUNS-DIVENDRES</b>	<b>364</b>	<b>407</b>	<b>565</b>
<b>PROMIG DISSABTE-DIUMENGE</b>	<b>227</b>	<b>246</b>	<b>336</b>
<b>PÀGINES / VISITES</b>	<b>1,38</b>		
<b>DURADA MITJA VISITES</b>	<b>0:01:15</b>		
<b>DURADA MITJA PÀGINES</b>	<b>0:03:13</b>		

### 2. Seccions (Nacional i Internacional)

	PÀGINES	%
<b>HOME</b>	2.954	19.54 %
<b>RESTA</b>	12.162	80.46 %

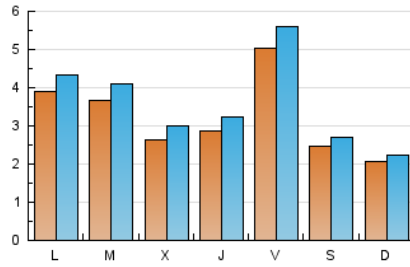
### 3. Per dia del mes (Nacional i Internacional)

Dia	N. únics	Visites	Pàgines	Dia	N. únics	Visites	Pàgines	Dia	N. únics	Visites	Pàgines
1	286	323	407	11	248	285	416	21	195	197	255
2	363	401	519	12	495	557	770	22	255	272	359
3	298	334	426	13	249	277	346	23	274	309	449
4	228	265	376	14	218	240	360	24	203	232	345
5	393	459	613	15	418	474	636	25	325	347	497
6	235	257	341	16	483	568	856	26	451	496	696
7	215	235	327	17	290	341	521	27	203	221	319
8	725	791	1.010	18	345	404	605	28	197	218	308
9	400	439	618	19	674	725	975	29	262	302	456
10	269	295	416	20	301	323	429	30	314	336	465

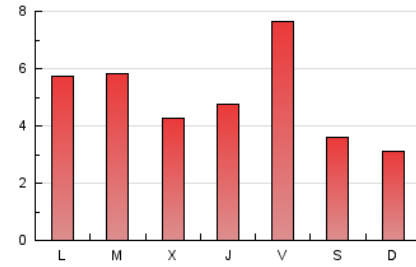
4. Gràfiques (Nacional i Internacional)

4.1 Per dia de la setmana (promig)

N. únics / Visites (x 100)

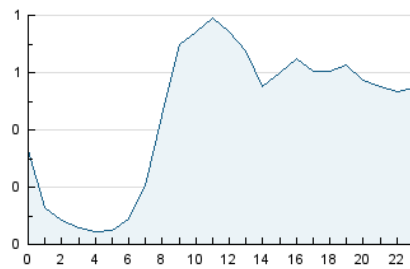


Pàgines (x 100)

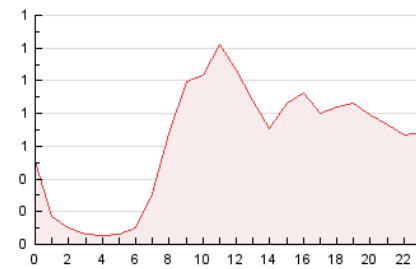


4.2 Per franja horària (promig)

Visites (x 1000)

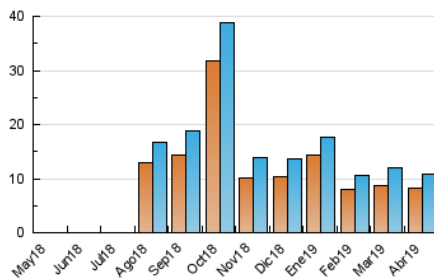


Pàgines (x 1000)

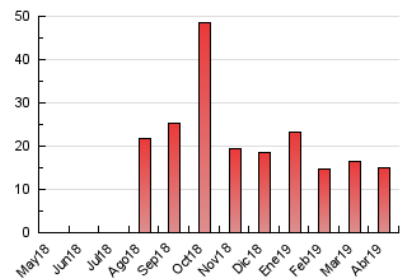


4.3 Per mesos

N. únics / Visites (x 1000)



Pàgines (x 1000)





## INFORMACIÓ Y CONTROL DE PUBLICACIONES, S.A.

Velázquez, 46, 1º Drcha - Tel. 91 435 00 32 Fax 91 435 96 05 - 28001 - MADRID  
 Entença, 218 Entr. 7 - Tel 93 439 24 18 Fax 93 419 25 34 - 08029 - BARCELONA

### Anexe - Tràfic Nacional

**Títol:** CATALUNYAPLURAL.CAT - CATALA  
**URL Primària:** http://catalunyaplural.cat/ca/  
**Editor:** Fundació Periodisme Plural  
**Domicili:** Josep Tarradellas, 13-17, entresuelo  
**Ciutat:** 08029 BARCELONA  
**Teléfono:**  
**Fax:**  
**E-mail:**  
**Clasificació:** Notícies i Informació  
**Sub-Clasificació:** Notícies globals i actualitat



#### 1. Xifres totals i promitjos (Nacional)

MES - ANY	NAVEGADORS ÚNICS	VISITES	PÀGINES
Abril - 2019	7.415	9.998	13.951
<b>PROMIG DIARI</b>	<b>298</b>	<b>333</b>	<b>465</b>
<b>PROMIG DILLUNS-DIVENDRES</b>	<b>331</b>	<b>373</b>	<b>521</b>
<b>PROMIG DISSABTE-DIUMENGE</b>	<b>206</b>	<b>224</b>	<b>310</b>
<b>PÀGINES / VISITES</b>	<b>1,40</b>		
<b>DURADA MITJA VISITES</b>	<b>0:01:17</b>		
<b>DURADA MITJA PÀGINES</b>	<b>0:03:14</b>		

#### 2. Seccions (Nacional)

	PÀGINES	%
<b>HOME</b>	2.567	18.40 %
<b>RESTA</b>	11.384	81.60 %

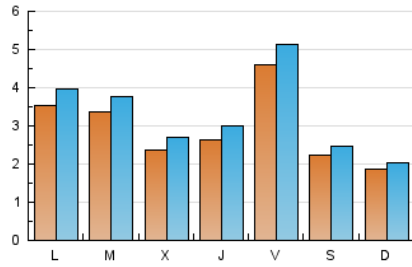
#### 3. Per dia del mes (Nacional)

Dia	N. únics	Visites	Pàgines	Dia	N. únics	Visites	Pàgines	Dia	N. únics	Visites	Pàgines
1	262	299	383	11	230	267	391	21	177	179	233
2	334	372	488	12	438	495	693	22	234	250	331
3	270	306	390	13	225	253	319	23	251	282	412
4	220	257	360	14	192	214	325	24	177	203	312
5	365	430	582	15	375	429	589	25	292	313	459
6	217	238	317	16	440	521	780	26	413	457	651
7	204	224	315	17	252	298	464	27	188	206	304
8	671	737	943	18	308	365	548	28	172	193	283
9	369	407	572	19	622	669	900	29	229	267	416
10	248	272	383	20	269	288	384	30	286	307	424

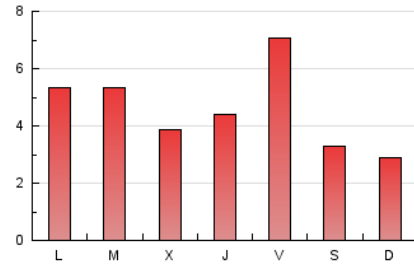
4. Gràfiques (Nacional)

4.1 Per dia de la setmana (promig)

N. únics / Visites (x 100)

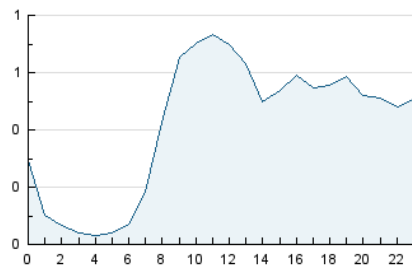


Pàgines (x 100)

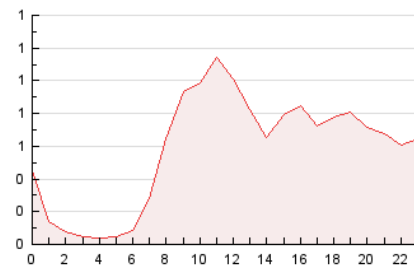


4.2 Per franja horària (promig)

Visites (x 1000)

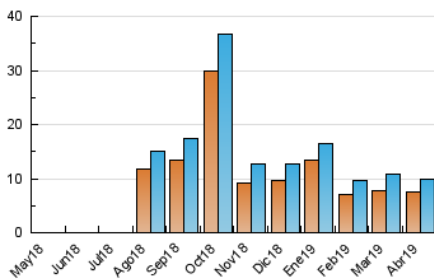


Pàgines (x 1000)

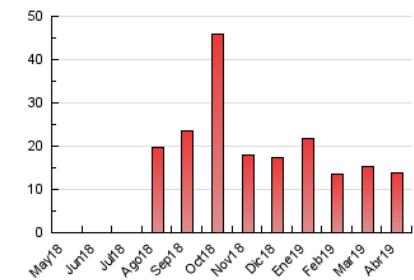


4.3 Per mesos

N. únics / Visites (x 1000)



Pàgines (x 1000)



## 5. Observacions

Este Medio Electrónico de Comunicación ha sido medido por la herramienta Google Analytics de Google

## 6. Definicions bàsiques (Para més informació cal veure Normes Tècniques per al Control dels Mitjans Electrònics de Comunicació)

### **Pàgina Vista::**

Conjunt de fitxers enviat a un usuari com a resultat d'una petició del mateix rebuda pel servidor. Quan la pàgina està formada per diversos marcs (\*frames), el conjunt dels mateixos tindrà, a l'efecte de \*còmputo, la consideració d'una pàgina unitària.

### **Visita:**

Una seqüència ininterrompuda de pàgines servides a un usuari vàlid. Si aquest usuari no realitza peticions de pàgines en un període de temps (30 min) la següent petició constituirà l'inici d'una nova visita.

### **Navegador Únic:**

Total de combinacions úniques d'una adreça IP i un identificador adicional. Els mitjans poden utilitzar cookies o l'Identificador d'Alta de registre.

### **Durada Pàgina Vista:**

Temps acumulat en segons de totes les pàgines vistes (en visites de dues o més pàgines vistes), dividit pel nombre total de pàgines vistes.

### **Durada Visita:**

Temps en segons de totes les visites de dues o més pàgines vistes, dividit pel nombre total de dos o més pàgines vistes.

### **Tràfic nacional:**

Audiència/difusió corresponent a Espanya mesurada sobre la base de les dades de les adreces IP registrades pel sistema de mesurament.

## 7. Opinió

De OJDinteractiva, la divisió de INFORMACIÓ Y CONTROL DE PUBLICACIONES S.A.:

Hem examinat la informació facilitada per l'editor del mitjà electrònic per al període que comprèn la present certificació.

El nostre examen s'ha realitzat d'acord amb les normes i procediments establerts en les Normes Tècniques per al Control dels Mitjans Electrònics de Comunicació.

En la nostra opinió, la present certificació presenta raonablement la difusió/audiència registrada per aquest mitjà electrònic.

### **ADVERTENCIA:**

La feina de OJDinteractiva, la divisió de INFORMACIÓ Y CONTROL DE PUBLICACIONES S.A (INTROL) es limita a la realització de proves per a la revisió de les dades de recompte subministrats per l'editor amb la finalitat d'expressar una opinió sobre la \*razonabilidad d'aquestes dades d'acord amb les Normes Tècniques per al control dels MEC.

Per tant, INTROL no accepta responsabilitat alguna per les inexactituds o errors que puguin existir en les dades de recompte. Tampoc accepta cap responsabilitat per la falsedat en les dades de recompte rebuts de l'editor, ni per altres dades de mesurament que no estan inclosos en l'anàlisi.

Maig - 2019

OJDinteractiva