



## INFORMACIÓ Y CONTROL DE PUBLICACIONES, S.A.

Velázquez, 46, 1º Drcha - Tel. 91 435 00 32 Fax 91 435 96 05 - 28001 - MADRID  
Av. Diagonal 497, 5a planta - Tel 93 439 24 18 Fax 93 419 25 34 - 08029 - BARCELONA

**Títol:** NOUHORTA.EU - CATALÀ  
**URL Primària:**  
**Editor:** Nous Tractes, S.L.  
**Domicili:** Montreal76, 14 A, Oficina 10  
**Ciutat:** 46900 TORRENT  
**Teléfono:** 961081934  
**Fax:**  
**E-mail:**  
**Clasificació:** Notícies i Informació  
**Sub-Clasificació:** Notícies globals i actualitat

# NOUHORTA

### 1. Xifres totals i promitjos (Nacional i Internacional)

MES - ANY	NAVEGADORS ÚNICS	VISITES	PÀGINES
Gener - 2022	2.412	2.741	3.954
<b>PROMIG DIARI</b>	<b>84</b>	<b>88</b>	<b>128</b>
<b>PROMIG DILLUNS-DIVENDRES</b>	<b>101</b>	<b>108</b>	<b>162</b>
<b>PROMIG DISSABTE-DIUMENGE</b>	<b>47</b>	<b>48</b>	<b>55</b>
<b>PAGINES / VISITES</b>	<b>1,44</b>		
<b>DURADA MITJA VISITES</b>	<b>0:01:08</b>		
<b>DURADA MITJA PAGINES</b>	<b>0:02:34</b>		

### 2. Seccions (Nacional i Internacional)

	PÀGINES	%
<b>HOME</b>	496	12.54 %
<b>RESTA</b>	3.458	87.46 %

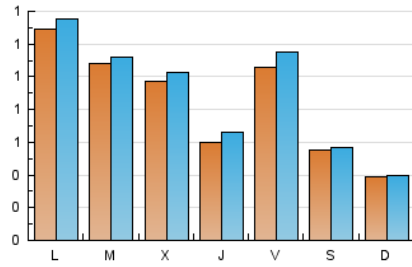
### 3. Per dia del mes (Nacional i Internacional)

Dia	N. únics	Visites	Pàgines	Dia	N. únics	Visites	Pàgines	Dia	N. únics	Visites	Pàgines
1	41	41	44	11	113	118	174	21	86	92	141
2	31	31	37	12	60	63	97	22	56	59	68
3	93	100	164	13	52	61	118	23	37	37	40
4	110	115	168	14	147	162	290	24	91	94	138
5	94	102	117	15	86	92	110	25	59	63	82
6	28	29	29	16	52	54	54	26	120	125	193
7	65	69	101	17	74	76	104	27	74	84	177
8	51	51	60	18	149	153	206	28	126	138	204
9	37	39	42	19	114	122	216	29	40	40	44
10	260	272	364	20	84	88	126	30	39	39	49
								31	127	132	197

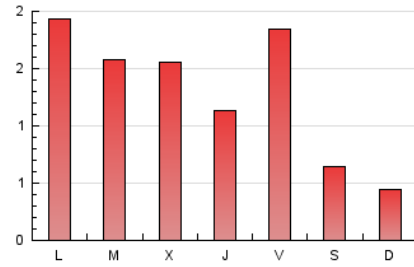
4. Gràfiques (Nacional i Internacional)

4.1 Per dia de la setmana (promig)

N. únics / Visites (x 100)



Pàgines (x 100)

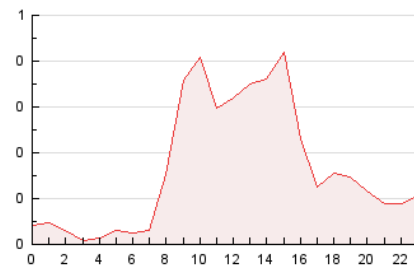


4.2 Per franja horària (promig)

Visites\_\_ (x 1000)

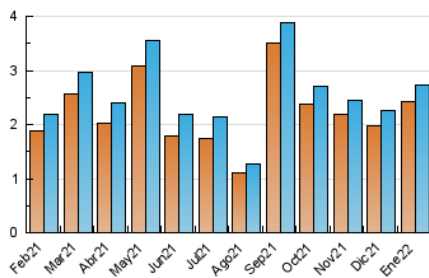


Pàgines (x 1000)

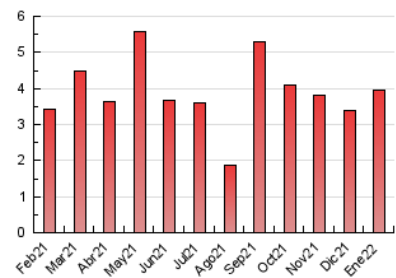


4.3 Per mesos

N. únics / Visites (x 1000)



Pàgines (x 1000)





## INFORMACIÓ Y CONTROL DE PUBLICACIONES, S.A.

Velázquez, 46, 1º Drcha - Tel. 91 435 00 32 Fax 91 435 96 05 - 28001 - MADRID  
 Av. Diagonal 497, 5a planta - Tel 93 439 24 18 Fax 93 419 25 34 - 08029 - BARCELONA

### Anexe - Tràfic Nacional

**Títol:** NOUHORTA.EU - CATALÀ  
**URL Primària:**  
**Editor:** Nous Tractes, S.L.  
**Domicili:** Montreal76, 14 A, Oficina 10  
**Ciutat:** 46900 TORRENT  
**Teléfono:** 961081934  
**Fax:**  
**E-mail:**  
**Clasificació:** Notícies i Informació  
**Sub-Clasificació:** Notícies globals i actualitat

# NOUHORTA

#### 1. Xifres totals i promitjos (Nacional)

MES - ANY	NAVEGADORS ÚNICS	VISITES	PÀGINES
Gener - 2022	1.264	1.589	2.778
<b>PROMIG DIARI</b>	<b>47</b>	<b>51</b>	<b>90</b>
<b>PROMIG DILLUNS-DIVENDRES</b>	<b>55</b>	<b>61</b>	<b>115</b>
<b>PROMIG DISSABTE-DIUMENGE</b>	<b>29</b>	<b>30</b>	<b>36</b>
<b>PÀGINES / VISITES</b>	<b>1,75</b>		
<b>DURADA MITJA VISITES</b>	<b>0:01:56</b>		
<b>DURADA MITJA PÀGINES</b>	<b>0:02:35</b>		

#### 2. Seccions (Nacional)

	PÀGINES	%
<b>HOME</b>	<b>382</b>	<b>13.75 %</b>
<b>RESTA</b>	<b>2.396</b>	<b>86.25 %</b>

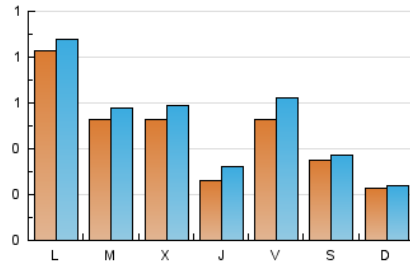
#### 3. Per dia del mes (Nacional)

Dia	N. únics	Visites	Pàgines	Dia	N. únics	Visites	Pàgines	Dia	N. únics	Visites	Pàgines
1	16	16	19	11	65	70	126	21	30	36	81
2	15	15	21	12	29	32	66	22	42	45	54
3	59	66	129	13	28	37	94	23	20	20	20
4	64	69	122	14	73	88	212	24	53	55	97
5	53	61	76	15	64	70	88	25	39	43	62
6	11	12	12	16	32	34	34	26	72	77	144
7	24	28	58	17	30	32	60	27	35	45	137
8	32	32	41	18	45	49	102	28	85	97	163
9	25	27	30	19	59	67	160	29	20	20	24
10	216	228	317	20	31	35	72	30	23	23	33
								31	55	60	124

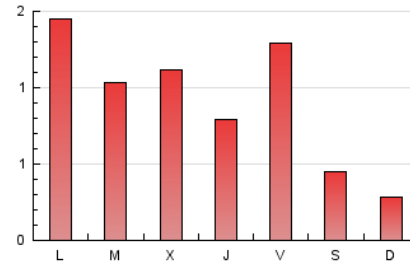
4. Gràfiques (Nacional)

4.1 Per dia de la setmana (promig)

N. únics / Visites (x 100)



Pàgines (x 100)

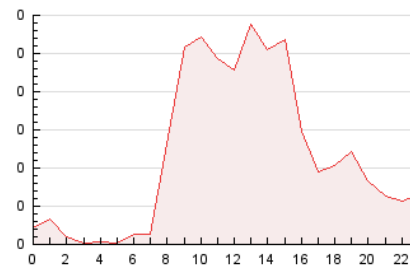


4.2 Per franja horària (promig)

Visites\_\_ (x 1000)

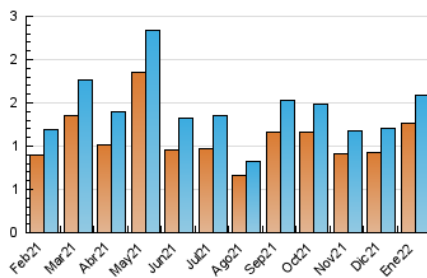


Pàgines (x 1000)

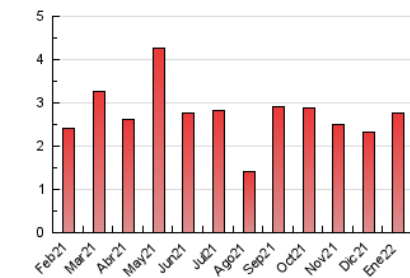


4.3 Per mesos

N. únics / Visites (x 1000)



Pàgines (x 1000)



## 5. Observacions

Este Medio Electrónico de Comunicación ha sido medido por la herramienta Google Analytics de Google

## 6. Definicions bàsiques (Para més informació cal veure Normes Tècniques per al Control dels Mitjans Electrònics de Comunicació)

### Pàgina Vista::

Conjunt de fitxers enviat a un usuari com a resultat d'una petició del mateix rebuda pel servidor. Quan la pàgina està formada per diversos marcs (\*frames), el conjunt dels mateixos tindrà, a l'efecte de \*còmputo, la consideració d'una pàgina unitària.

### Visita:

Una seqüència ininterrompuda de pàgines servides a un usuari vàlid. Si aquest usuari no realitza peticions de pàgines en un període de temps (30 min) la següent petició constituirà l'inici d'una nova visita.

### Navegador Únic:

Total de combinacions úniques d'una adreça IP i un identificador adicional. Els mitjans poden utilitzar cookies o l'Identificador d'Alta de registre.

### Durada Pàgina Vista:

Temps acumulat en segons de totes les pàgines vistes (en visites de dues o més pàgines vistes), dividit pel nombre total de pàgines vistes.

### Durada Visita:

Temps en segons de totes les visites de dues o més pàgines vistes, dividit pel nombre total de dos o més pàgines vistes.

### Tràfic nacional:

Audiència/difusió corresponent a Espanya mesurada sobre la base de les dades de les adreces IP registrades pel sistema de mesurament.

## 7. Opinió

De OJDinteractiva, la divisió de INFORMACIÓN Y CONTROL DE PUBLICACIONES S.A.:

Hem examinat la informació facilitada per l'editor del mitjà electrònic per al període que comprèn la present certificació.

El nostre examen s'ha realitzat d'acord amb les normes i procediments establerts en les Normes Tècniques per al Control dels Mitjans Electrònics de Comunicació.

En la nostra opinió, la present certificació presenta raonablement la difusió/audiència registrada per aquest mitjà electrònic.

### ADVERTENCIA:

La feina de OJDinteractiva, la divisió de INFORMACIÓN Y CONTROL DE PUBLICACIONES S.A (INTROL) es limita a la realització de proves per a la revisió de les dades de recompte subministrats per l'editor amb la finalitat d'expressar una opinió sobre la \*razonabilidad d'aquestes dades d'acord amb les Normes Tècniques per al control dels MEC.

Per tant, INTROL no accepta responsabilitat alguna per les inexactituds o errors que puguin existir en les dades de recompte. Tampoc accepta cap responsabilitat per la falsedat en les dades de recompte rebuts de l'editor, ni per altres dades de mesurament que no estan inclosos en l'anàlisi.

Febrer - 2022

OJDinteractiva