



INFORMACIÓN Y CONTROL DE PUBLICACIONES, S.A.

Velázquez, 46, 1º Drcha - Tel. 91 435 00 32 Fax 91 435 96 05 - 28001 - MADRID
 Entença, 218 Entr. 7 - Tel 93 439 24 18 Fax 93 419 25 34 - 08029 - BARCELONA

Títol: SOCIAL.CAT
URL Primària: https://www.social.cat
Editor: Tirabol Produccions, S.L.
Domicili: Carrer Ali Bei, 25 1º 2ª
Ciutat: 08010 BARCELONA
Teléfono: 93 185 61 30
Fax: 93 185 61 31
E-mail:
Clasificació: Notícies i Informació
Sub-Clasificació: Notícies globals i actualitat

social.cat
 El diari digital del tercer sector a Catalunya

1. Xifres totals i promitjos (Nacional i Internacional)

MES - ANY	NAVEGADORS ÚNICS	VISITES	PÀGINES
Octubre - 2019	25.311	37.086	60.797
PROMIG DIARI	1.067	1.196	1.961
PROMIG DILLUNS-DIVENDRES	1.208	1.358	2.281
PROMIG DISSABTE-DIUMENGE	662	731	1.041
PÀGINES / VISITES	1,64		
DURADA MITJA VISITES	0:03:28		
DURADA MITJA PÀGINES	0:05:24		

2. Seccions (Nacional i Internacional)

	PÀGINES	%
HOME	13.431	22.09 %
RESTA	47.366	77.91 %

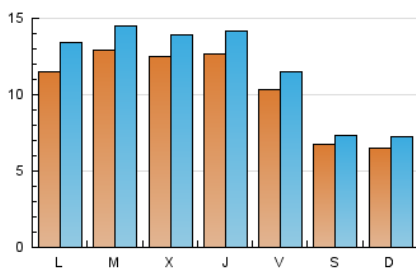
3. Per dia del mes (Nacional i Internacional)

Dia	N. únics	Visites	Pàgines	Dia	N. únics	Visites	Pàgines	Dia	N. únics	Visites	Pàgines
1	1.079	1.203	1.979	11	948	1.075	2.005	21	846	992	1.659
2	1.415	1.577	2.562	12	802	894	1.369	22	1.475	1.653	2.782
3	1.445	1.602	2.699	13	709	829	1.186	23	1.180	1.310	2.231
4	1.201	1.347	2.275	14	1.211	1.400	2.518	24	1.484	1.625	2.457
5	660	724	1.021	15	1.074	1.213	2.202	25	1.428	1.564	2.260
6	668	758	1.115	16	1.016	1.156	2.044	26	822	870	1.106
7	1.457	1.691	2.828	17	855	968	1.716	27	716	770	1.182
8	1.775	1.992	3.134	18	565	622	906	28	1.100	1.268	2.328
9	1.352	1.520	2.661	19	418	450	597	29	1.052	1.192	2.137
10	1.205	1.383	2.479	20	504	551	750	30	1.267	1.398	2.341
								31	1.353	1.489	2.268

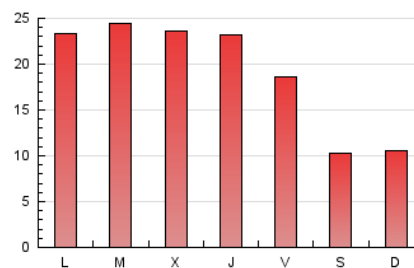
4. Gràfiques (Nacional i Internacional)

4.1 Per dia de la setmana (promig)

N. únics / Visites (x 100)

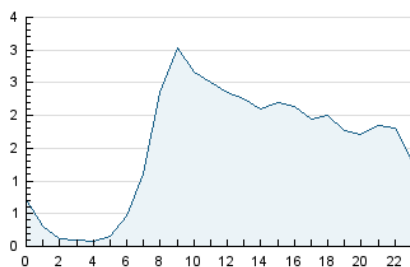


Pàgines (x 100)

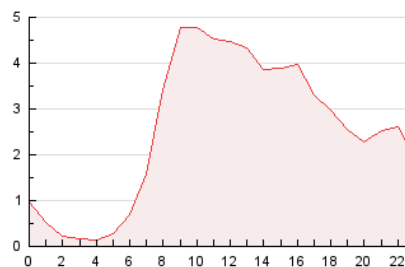


4.2 Per franja horària (promig)

Visites (x 1000)

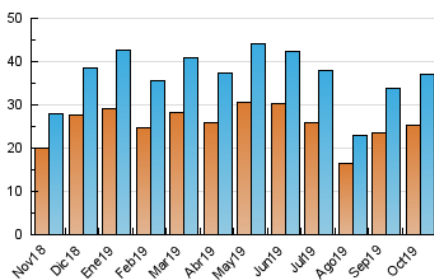


Pàgines (x 1000)

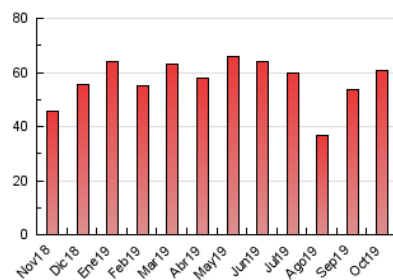


4.3 Per mesos

N. únics / Visites (x 1000)



Pàgines (x 1000)





INFORMACIÓN Y CONTROL DE PUBLICACIONES, S.A.

Velázquez, 46, 1º Drcha - Tel. 91 435 00 32 Fax 91 435 96 05 - 28001 - MADRID
 Entença, 218 Entr. 7 - Tel 93 439 24 18 Fax 93 419 25 34 - 08029 - BARCELONA

Anexe - Tràfic Nacional

Títol: SOCIAL.CAT
URL Primària: https://www.social.cat
Editor: Tirabol Produccions, S.L.
Domicili: Carrer Ali Bei, 25 1º 2ª
Ciutat: 08010 BARCELONA
Teléfono: 93 185 61 30
Fax: 93 185 61 31
E-mail:
Clasificació: Notícies i Informació
Sub-Clasificació: Notícies globals i actualitat

social.cat
 El diari digital del tercer sector a Catalunya

1. Xifres totals i promitjos (Nacional)

MES - ANY	NAVEGADORS ÚNICS	VISITES	PÀGINES
Octubre - 2019	24.090	35.697	58.918
PROMIG DIARI	1.025	1.152	1.901
PROMIG DILLUNS-DIVENDRES	1.162	1.309	2.219
PROMIG DISSABTE-DIUMENGE	632	698	985
PÀGINES / VISITES	1,65		
DURADA MITJA VISITES	0:03:32		
DURADA MITJA PÀGINES	0:05:25		

2. Seccions (Nacional)

	PÀGINES	%
HOME	13.154	22.33 %
RESTA	45.764	77.67 %

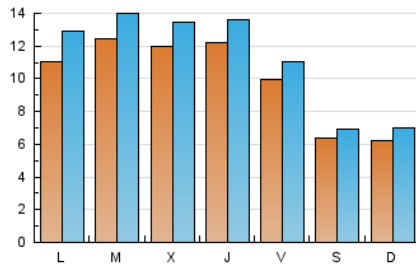
3. Per dia del mes (Nacional)

Dia	N. únics	Visites	Pàgines	Dia	N. únics	Visites	Pàgines	Dia	N. únics	Visites	Pàgines
1	1.036	1.158	1.880	11	910	1.035	1.955	21	814	959	1.624
2	1.378	1.537	2.519	12	735	821	1.139	22	1.419	1.597	2.714
3	1.404	1.559	2.650	13	671	789	1.125	23	1.139	1.268	2.188
4	1.152	1.296	2.221	14	1.170	1.357	2.470	24	1.437	1.574	2.394
5	641	704	999	15	1.043	1.177	2.162	25	1.370	1.502	2.195
6	650	738	1.090	16	976	1.113	1.989	26	785	832	1.065
7	1.382	1.613	2.743	17	827	937	1.680	27	690	743	1.155
8	1.730	1.943	3.080	18	536	592	876	28	1.059	1.226	2.249
9	1.296	1.464	2.600	19	396	428	574	29	991	1.123	2.047
10	1.157	1.322	2.396	20	485	530	729	30	1.206	1.333	2.255
								31	1.294	1.427	2.155

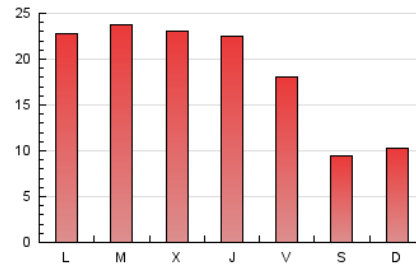
4. Gràfiques (Nacional)

4.1 Per dia de la setmana (promig)

N. únics / Visites (x 100)

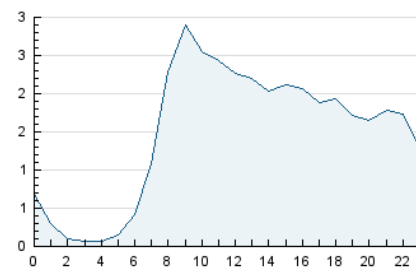


Pàgines (x 100)

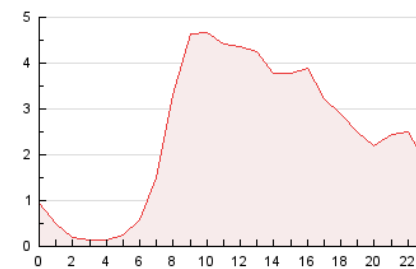


4.2 Per franja horària (promig)

Visites (x 1000)

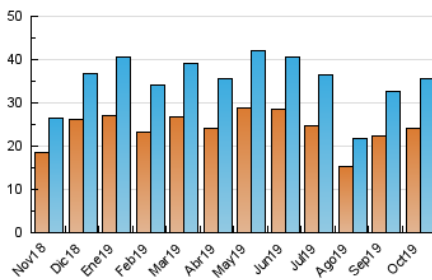


Pàgines (x 1000)

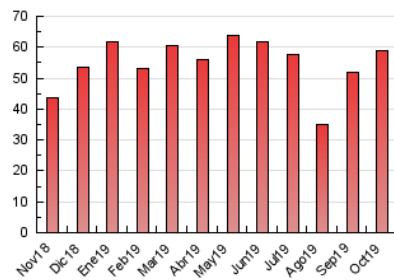


4.3 Per mesos

N. únics / Visites (x 1000)



Pàgines (x 1000)



5. Observacions

Este Medio Electrónico de Comunicación ha sido medido por la herramienta Google Analytics de Google

6. Definicions bàsiques (Para més informació cal veure Normes Tècniques per al Control dels Mitjans Electrònics de Comunicació)

Pàgina Vista::

Conjunt de fitxers enviat a un usuari com a resultat d'una petició del mateix rebuda pel servidor. Quan la pàgina està formada per diversos marcs (*frames), el conjunt dels mateixos tindrà, a l'efecte de *còmputo, la consideració d'una pàgina unitària.

Visita:

Una seqüència ininterrompuda de pàgines servides a un usuari vàlid. Si aquest usuari no realitza peticions de pàgines en un període de temps (30 min) la següent petició constituirà l'inici d'una nova visita.

Navegador Únic:

Total de combinacions úniques d'una adreça IP i un identificador adicional. Els mitjans poden utilitzar cookies o l'Identificador d'Alta de registre.

Durada Pàgina Vista:

Temps acumulat en segons de totes les pàgines vistes (en visites de dues o més pàgines vistes), dividit pel nombre total de pàgines vistes.

Durada Visita:

Temps en segons de totes les visites de dues o més pàgines vistes, dividit pel nombre total de dos o més pàgines vistes.

Tràfic nacional:

Audiència/difusió corresponent a Espanya mesurada sobre la base de les dades de les adreces IP registrades pel sistema de mesurament.

7. Opinió

De OJDinteractiva, la divisió de INFORMACIÓN Y CONTROL DE PUBLICACIONES S.A.:

Hem examinat la informació facilitada per l'editor del mitjà electrònic per al període que comprèn la present certificació.

El nostre examen s'ha realitzat d'acord amb les normes i procediments establerts en les Normes Tècniques per al Control dels Mitjans Electrònics de Comunicació.

En la nostra opinió, la present acta presenta raonablement la difusió/audiència registrada per aquest mitjà electrònic.

ADVERTENCIA:

La feina de OJDinteractiva, la divisió de INFORMACIÓN Y CONTROL DE PUBLICACIONES S.A (INTROL) es limita a la realització de proves per a la revisió de les dades de recompte subministrats per l'editor amb la finalitat d'expressar una opinió sobre la *razonabilidad d'aquestes dades d'acord amb les Normes Tècniques per al control dels MEC.

Per tant, INTROL no accepta responsabilitat alguna per les inexactituds o errors que puguin existir en les dades de recompte. Tampoc accepta cap responsabilitat per la falsedat en les dades de recompte rebuts de l'editor, ni per altres dades de mesurament que no estan inclosos en l'anàlisi.

Novembre - 2019

OJDinteractiva