



INFORMACIÓN Y CONTROL DE PUBLICACIONES, S.A.

Velázquez, 46, 1º Drcha - Tel. 91 435 00 32 Fax 91 435 96 05 - 28001 - MADRID
 Entença, 218 Entr. 7 - Tel 93 439 24 18 Fax 93 419 25 34 - 08029 - BARCELONA

Títol: SOCIAL.CAT
URL Primària: https://www.social.cat
Editor: Tirabol Produccions, S.L.
Domicili: Carrer Ali Bei, 25 1º 2ª
Ciutat: 08010 BARCELONA
Teléfono: 93 185 61 30
Fax: 93 185 61 31
E-mail:
Clasificació: Notícies i Informació
Sub-Clasificació: Notícies globals i actualitat

1. Xifres totals i promitjos (Nacional i Internacional)

MES - ANY	NAVEGADORS ÚNICS	VISITES	PÀGINES
Juliol - 2019	25.831	38.050	59.604
PROMIG DIARI	1.102	1.227	1.923
PROMIG DILLUNS-DIVENDRES	1.320	1.474	2.330
PROMIG DISSABTE-DIUMENGE	477	520	753
PÀGINES / VISITES	1,57		
DURADA MITJA VISITES	0:03:07		
DURADA MITJA PÀGINES	0:05:28		

2. Seccions (Nacional i Internacional)

	PÀGINES	%
HOME	12.262	20.57 %
RESTA	47.342	79.43 %

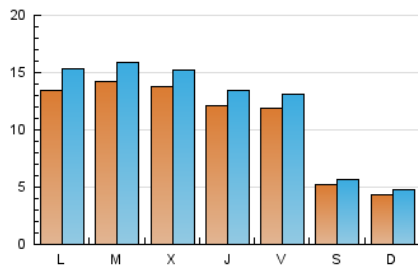
3. Per dia del mes (Nacional i Internacional)

Dia	N. únics	Visites	Pàgines	Dia	N. únics	Visites	Pàgines	Dia	N. únics	Visites	Pàgines
1	1.405	1.613	2.911	11	1.373	1.503	2.295	21	440	473	656
2	1.106	1.256	2.208	12	1.055	1.153	1.797	22	1.778	2.039	2.835
3	1.546	1.717	2.728	13	631	672	896	23	2.058	2.298	3.265
4	1.354	1.530	2.639	14	465	509	671	24	1.514	1.675	2.615
5	1.739	1.883	2.827	15	1.677	1.858	2.750	25	1.153	1.279	2.023
6	499	572	965	16	1.631	1.812	2.914	26	1.004	1.120	1.842
7	438	480	810	17	1.664	1.834	2.568	27	484	526	757
8	1.010	1.210	2.155	18	976	1.084	1.717	28	406	442	622
9	1.138	1.269	2.209	19	960	1.083	1.761	29	859	958	1.527
10	1.073	1.186	2.030	20	456	485	648	30	1.180	1.308	2.173
								31	1.097	1.223	1.790

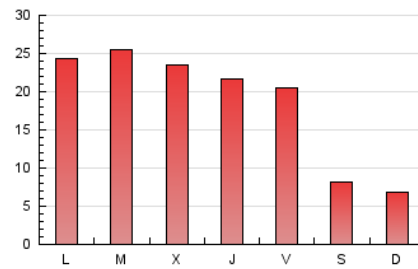
4. Gràfiques (Nacional i Internacional)

4.1 Per dia de la setmana (promig)

N. únics / Visites (x 100)

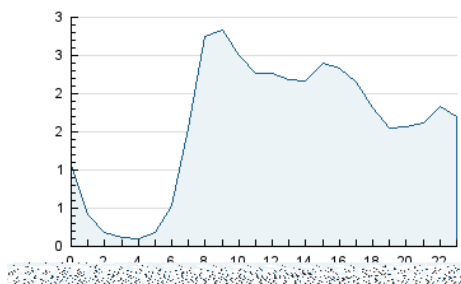


Pàgines (x 100)



4.2 Per franja horària (promig)

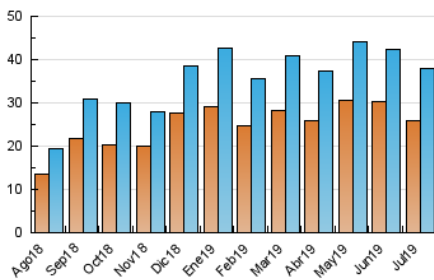
Visites (x 1000)



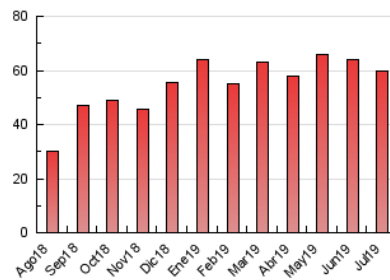
Pàgines (x 1000)

4.3 Per mesos

N. únics / Visites (x 1000)



Pàgines (x 1000)





INFORMACIÓN Y CONTROL DE PUBLICACIONES, S.A.

Velázquez, 46, 1º Drcha - Tel. 91 435 00 32 Fax 91 435 96 05 - 28001 - MADRID
 Entença, 218 Entr. 7 - Tel 93 439 24 18 Fax 93 419 25 34 - 08029 - BARCELONA

Anexe - Tràfic Nacional

Títol: SOCIAL.CAT
URL Primària: https://www.social.cat
Editor: Tirabol Produccions, S.L.
Domicili: Carrer Ali Bei, 25 1º 2ª
Ciutat: 08010 BARCELONA
Teléfono: 93 185 61 30
Fax: 93 185 61 31
E-mail:
Clasificació: Notícies i Informació
Sub-Clasificació: Notícies globals i actualitat

1. Xifres totals i promitjos (Nacional)

MES - ANY	NAVEGADORS ÚNICS	VISITES	PÀGINES
Juliol - 2019	24.653	36.554	57.679
PROMIG DIARI	1.057	1.179	1.861
PROMIG DILLUNS-DIVENDRES	1.268	1.418	2.258
PROMIG DISSABTE-DIUMENGE	453	493	718
PAGINES / VISITES	1,58		
DURADA MITJA VISITES	0:03:11		
DURADA MITJA PAGINES	0:05:29		

2. Seccions (Nacional)

	PÀGINES	%
HOME	11.992	20.79 %
RESTA	45.687	79.21 %

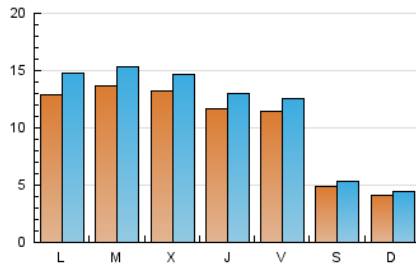
3. Per dia del mes (Nacional)

Dia	N. únics	Visites	Pàgines	Dia	N. únics	Visites	Pàgines	Dia	N. únics	Visites	Pàgines
1	1.345	1.546	2.767	11	1.327	1.455	2.242	21	418	449	629
2	1.070	1.217	2.154	12	1.016	1.114	1.732	22	1.718	1.978	2.765
3	1.496	1.666	2.674	13	595	634	855	23	1.990	2.227	3.179
4	1.304	1.472	2.532	14	443	486	646	24	1.458	1.610	2.537
5	1.672	1.816	2.753	15	1.600	1.779	2.659	25	1.098	1.219	1.953
6	476	548	938	16	1.566	1.746	2.846	26	964	1.076	1.781
7	407	447	769	17	1.618	1.784	2.509	27	458	493	706
8	962	1.161	2.102	18	941	1.045	1.664	28	390	419	577
9	1.094	1.225	2.161	19	915	1.037	1.707	29	818	899	1.438
10	1.013	1.124	1.965	20	436	465	621	30	1.123	1.248	2.089
								31	1.048	1.169	1.729

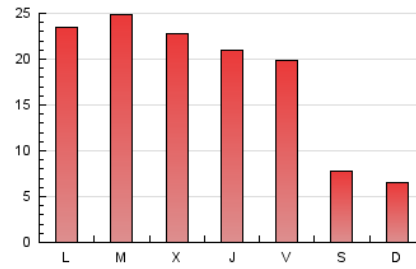
4. Gràfiques (Nacional)

4.1 Per dia de la setmana (promig)

N. únics / Visites (x 100)

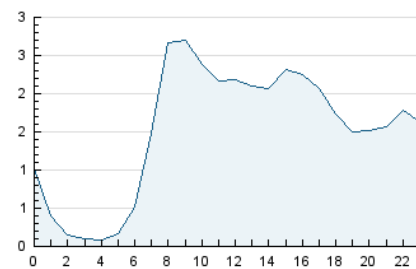


Pàgines (x 100)



4.2 Per franja horària (promig)

Visites (x 1000)

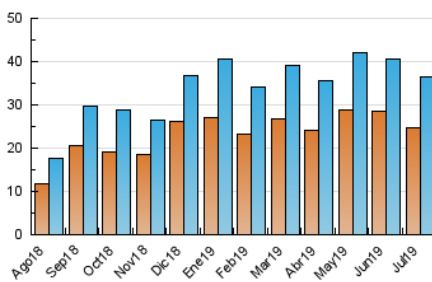


Pàgines (x 1000)

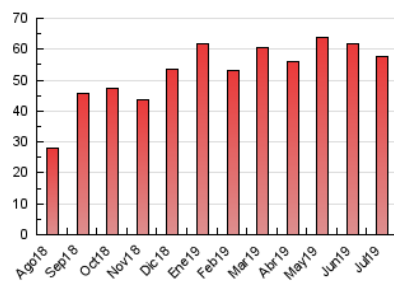


4.3 Per mesos

N. únics / Visites (x 1000)



Pàgines (x 1000)



5. Observacions

Este Medio Electrónico de Comunicación ha sido medido por la herramienta Google Analytics de Google

6. Definicions bàsiques (Para més informació cal veure Normes Tècniques per al Control dels Mitjans Electrònics de Comunicació)

Pàgina Vista::

Conjunt de fitxers enviat a un usuari com a resultat d'una petició del mateix rebuda pel servidor. Quan la pàgina està formada per diversos marcs (*frames), el conjunt dels mateixos tindrà, a l'efecte de *còmputo, la consideració d'una pàgina unitària.

Visita:

Una seqüència ininterrompuda de pàgines servides a un usuari vàlid. Si aquest usuari no realitza peticions de pàgines en un període de temps (30 min) la següent petició constituirà l'inici d'una nova visita.

Navegador Únic:

Total de combinacions úniques d'una adreça IP i un identificador adicional. Els mitjans poden utilitzar cookies o l'Identificador d'Alta de registre.

Durada Pàgina Vista:

Temps acumulat en segons de totes les pàgines vistes (en visites de dues o més pàgines vistes), dividit pel nombre total de pàgines vistes.

Durada Visita:

Temps en segons de totes les visites de dues o més pàgines vistes, dividit pel nombre total de dos o més pàgines vistes.

Tràfic nacional:

Audiència/difusió corresponent a Espanya mesurada sobre la base de les dades de les adreces IP registrades pel sistema de mesurament.

7. Opinió

De OJDinteractiva, la divisió de INFORMACIÓN Y CONTROL DE PUBLICACIONES S.A.:

Hem examinat la informació facilitada per l'editor del mitjà electrònic per al període que comprèn la present certificació.

El nostre examen s'ha realitzat d'acord amb les normes i procediments establerts en les Normes Tècniques per al Control dels Mitjans Electrònics de Comunicació.

En la nostra opinió, la present acta presenta raonablement la difusió/audiència registrada per aquest mitjà electrònic.

ADVERTENCIA:

La feina de OJDinteractiva, la divisió de INFORMACIÓN Y CONTROL DE PUBLICACIONES S.A (INTROL) es limita a la realització de proves per a la revisió de les dades de recompte subministrats per l'editor amb la finalitat d'expressar una opinió sobre la *razonabilidad d'aquestes dades d'acord amb les Normes Tècniques per al control dels MEC.

Per tant, INTROL no accepta responsabilitat alguna per les inexactituds o errors que puguin existir en les dades de recompte. Tampoc accepta cap responsabilitat per la falsedat en les dades de recompte rebuts de l'editor, ni per altres dades de mesurament que no estan inclosos en l'anàlisi.

Agost - 2019

OJDinteractiva