



INFORMACIÓN Y CONTROL DE PUBLICACIONES, S.A.

Velázquez, 46, 1º Drcha - Tel. 91 435 00 32 Fax 91 435 96 05 - 28001 - MADRID
 Entença, 218 Entr. 7 - Tel 93 439 24 18 Fax 93 419 25 34 - 08029 - BARCELONA

Títol: SOCIAL.CAT
URL Primària: https://www.social.cat
Editor: Tirabol Produccions, S.L.
Domicili: Carrer Ali Bei, 25 1º 2ª
Ciutat: 08010 BARCELONA
Teléfono: 93 185 61 30
Fax: 93 185 61 31
E-mail:
Clasificació: Notícies i Informació
Sub-Clasificació: Notícies globals i actualitat

social.cat
 El diari digital del tercer sector a Catalunya

1. Xifres totals i promitjos (Nacional i Internacional)

MES - ANY	NAVEGADORS ÚNICS	VISITES	PÀGINES
Juny - 2019	30.311	42.477	63.919
PROMIG DIARI	1.289	1.416	2.131
PROMIG DILLUNS-DIVENDRES	1.506	1.664	2.570
PROMIG DISSABTE-DIUMENGE	854	920	1.253
PAGINES / VISITES	1,50		
DURADA MITJA VISITES	0:02:45		
DURADA MITJA PAGINES	0:05:25		

2. Seccions (Nacional i Internacional)

	PÀGINES	%
HOME	11.778	18.43 %
RESTA	52.141	81.57 %

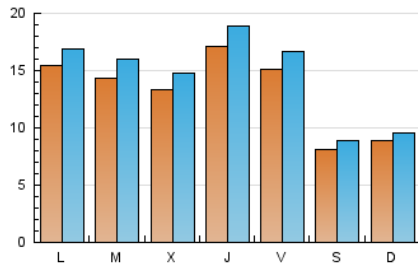
3. Per dia del mes (Nacional i Internacional)

Dia	N. únics	Visites	Pàgines	Dia	N. únics	Visites	Pàgines	Dia	N. únics	Visites	Pàgines
1	705	766	999	11	1.411	1.556	2.486	21	1.627	1.776	2.754
2	689	742	985	12	1.531	1.678	2.476	22	1.021	1.090	1.504
3	1.072	1.206	2.058	13	2.076	2.297	3.485	23	534	578	931
4	1.154	1.272	2.111	14	1.589	1.748	2.672	24	685	753	1.133
5	1.385	1.498	2.299	15	930	998	1.403	25	1.103	1.259	2.233
6	1.466	1.578	2.461	16	1.404	1.511	1.973	26	1.165	1.348	2.407
7	1.285	1.425	2.208	17	3.074	3.380	4.597	27	1.797	2.019	3.156
8	692	764	1.091	18	2.082	2.296	3.440	28	1.533	1.728	2.540
9	1.136	1.185	1.449	19	1.252	1.387	2.439	29	731	816	1.125
10	1.327	1.411	1.772	20	1.514	1.659	2.663	30	699	753	1.069

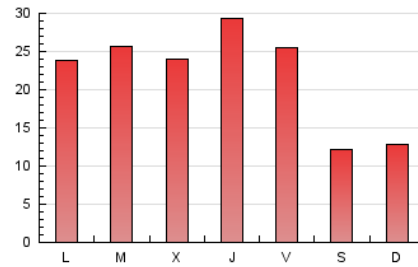
4. Gràfiques (Nacional i Internacional)

4.1 Per dia de la setmana (promig)

N. únics / Visites (x 100)

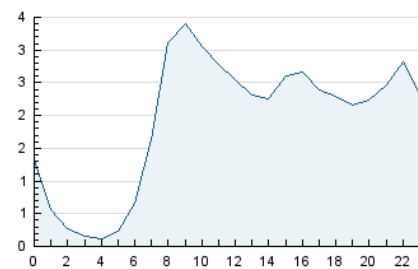


Pàgines (x 100)

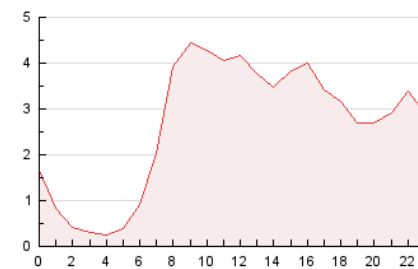


4.2 Per franja horària (promig)

Visites (x 1000)

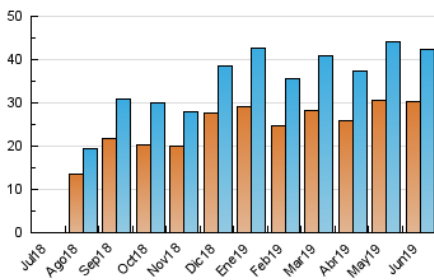


Pàgines (x 1000)

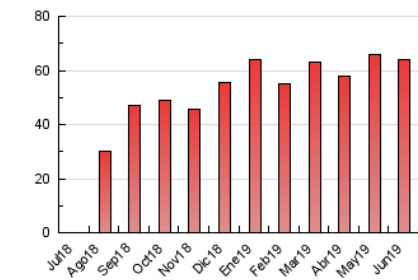


4.3 Per mesos

N. únics / Visites (x 1000)



Pàgines (x 1000)





INFORMACIÓN Y CONTROL DE PUBLICACIONES, S.A.

Velázquez, 46, 1º Drcha - Tel. 91 435 00 32 Fax 91 435 96 05 - 28001 - MADRID
 Entença, 218 Entr. 7 - Tel 93 439 24 18 Fax 93 419 25 34 - 08029 - BARCELONA

Anexe - Tràfic Nacional

Títol: SOCIAL.CAT
URL Primària: https://www.social.cat
Editor: Tirabol Produccions, S.L.
Domicili: Carrer Ali Bei, 25 1º 2ª
Ciutat: 08010 BARCELONA
Teléfono: 93 185 61 30
Fax: 93 185 61 31
E-mail:
Clasificació: Notícies i Informació
Sub-Clasificació: Notícies globals i actualitat

social.cat
 El diari digital del tercer sector a Catalunya

1. Xifres totals i promitjos (Nacional)

MES - ANY	NAVEGADORS ÚNICS	VISITES	PÀGINES
Juny - 2019	28.642	40.672	61.877
PROMIG DIARI	1.231	1.356	2.063
PROMIG DILLUNS-DIVENDRES	1.443	1.598	2.494
PROMIG DISSABTE-DIUMENGE	807	872	1.199
PÀGINES / VISITES	1,52		
DURADA MITJA VISITES	0:02:51		
DURADA MITJA PÀGINES	0:05:27		

2. Seccions (Nacional)

	PÀGINES	%
HOME	11.674	18.87 %
RESTA	50.203	81.13 %

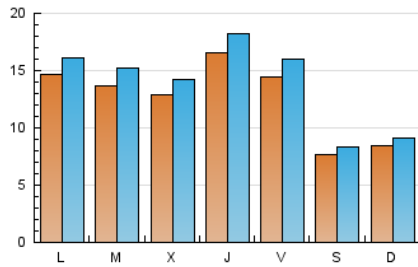
3. Per dia del mes (Nacional)

Dia	N. únics	Visites	Pàgines	Dia	N. únics	Visites	Pàgines	Dia	N. únics	Visites	Pàgines
1	630	687	910	11	1.318	1.462	2.380	21	1.512	1.657	2.620
2	621	673	916	12	1.484	1.627	2.419	22	947	1.012	1.423
3	970	1.103	1.950	13	2.008	2.226	3.403	23	506	547	895
4	1.103	1.221	2.057	14	1.530	1.688	2.606	24	651	719	1.092
5	1.327	1.439	2.238	15	895	962	1.363	25	1.070	1.225	2.196
6	1.405	1.514	2.383	16	1.359	1.465	1.919	26	1.133	1.316	2.372
7	1.238	1.374	2.148	17	2.998	3.302	4.513	27	1.737	1.958	3.086
8	667	737	1.063	18	1.990	2.198	3.298	28	1.480	1.669	2.478
9	1.093	1.141	1.405	19	1.191	1.324	2.367	29	696	780	1.082
10	1.251	1.334	1.691	20	1.458	1.598	2.588	30	660	714	1.016

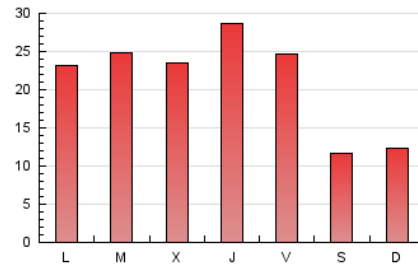
4. Gràfiques (Nacional)

4.1 Per dia de la setmana (promig)

N. únics / Visites (x 100)

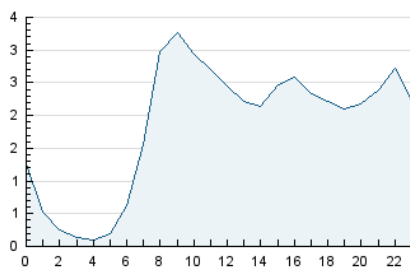


Pàgines (x 100)

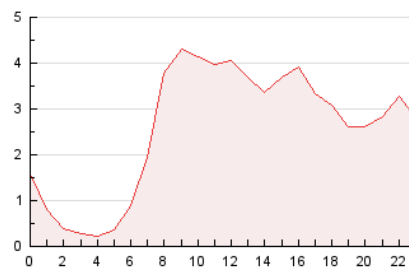


4.2 Per franja horària (promig)

Visites (x 1000)

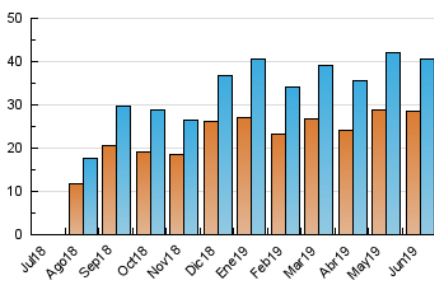


Pàgines (x 1000)

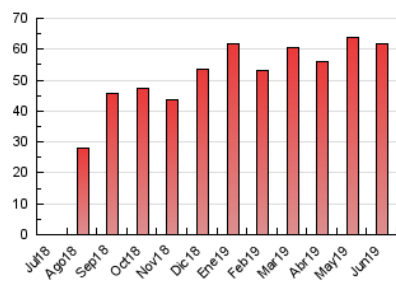


4.3 Per mesos

N. únics / Visites (x 1000)



Pàgines (x 1000)



5. Observacions

Este Medio Electrónico de Comunicación ha sido medido por la herramienta Google Analytics de Google

6. Definicions bàsiques (Para més informació cal veure Normes Tècniques per al Control dels Mitjans Electrònics de Comunicació)

Pàgina Vista::

Conjunt de fitxers enviat a un usuari com a resultat d'una petició del mateix rebuda pel servidor. Quan la pàgina està formada per diversos marcs (*frames), el conjunt dels mateixos tindrà, a l'efecte de *còmputo, la consideració d'una pàgina unitària.

Visita:

Una seqüència ininterrompuda de pàgines servides a un usuari vàlid. Si aquest usuari no realitza peticions de pàgines en un període de temps (30 min) la següent petició constituirà l'inici d'una nova visita.

Navegador Únic:

Total de combinacions úniques d'una adreça IP i un identificador adicional. Els mitjans poden utilitzar cookies o l'Identificador d'Alta de registre.

Durada Pàgina Vista:

Temps acumulat en segons de totes les pàgines vistes (en visites de dues o més pàgines vistes), dividit pel nombre total de pàgines vistes.

Durada Visita:

Temps en segons de totes les visites de dues o més pàgines vistes, dividit pel nombre total de dos o més pàgines vistes.

Tràfic nacional:

Audiència/difusió corresponent a Espanya mesurada sobre la base de les dades de les adreces IP registrades pel sistema de mesurament.

7. Opinió

De OJDinteractiva, la divisió de INFORMACIÓN Y CONTROL DE PUBLICACIONES S.A.:

Hem examinat la informació facilitada per l'editor del mitjà electrònic per al període que comprèn la present certificació.

El nostre examen s'ha realitzat d'acord amb les normes i procediments establerts en les Normes Tècniques per al Control dels Mitjans Electrònics de Comunicació.

En la nostra opinió, la present acta presenta raonablement la difusió/audiència registrada per aquest mitjà electrònic.

ADVERTENCIA:

La feina de OJDinteractiva, la divisió de INFORMACIÓN Y CONTROL DE PUBLICACIONES S.A (INTROL) es limita a la realització de proves per a la revisió de les dades de recompte subministrats per l'editor amb la finalitat d'expressar una opinió sobre la *razonabilidad d'aquestes dades d'acord amb les Normes Tècniques per al control dels MEC.

Per tant, INTROL no accepta responsabilitat alguna per les inexactituds o errors que puguin existir en les dades de recompte. Tampoc accepta cap responsabilitat per la falsedat en les dades de recompte rebuts de l'editor, ni per altres dades de mesurament que no estan inclosos en l'anàlisi.

Juliol - 2019

OJDinteractiva