



INFORMACIÓN Y CONTROL DE PUBLICACIONES, S.A.

Velázquez, 46, 1º Drcha - Tel. 91 435 00 32 Fax 91 435 96 05 - 28001 - MADRID
 Entença, 218 Entr. 7 - Tel 93 439 24 18 Fax 93 419 25 34 - 08029 - BARCELONA

Títol: TERRITORIS.CAT
URL Primària: http://www.territoris.cat
Editor: Plandora, S.C.P.
Domicili: Plaça Manuel Bertrand, 2, 1 A
Ciutat: 25230 MOLLERUSSA
Teléfono: 973 60 63 29
Fax:
E-mail:
Clasificació: Notícies i Informació
Sub-Clasificació: Notícies globals i actualitat

territoris.cat

1. Xifres totals i promitjos (Nacional i Internacional)

MES - ANY	NAVEGADORS ÚNICS	VISITES	PÀGINES
Octubre - 2019	24.345	33.998	67.908
PROMIG DIARI	1.021	1.097	2.191
PROMIG DILLUNS-DIVENDRES	985	1.068	2.247
PROMIG DISSABTE-DIUMENGE	1.125	1.180	2.028
PAGINES / VISITES	2,00		
DURADA MITJA VISITES	0:02:59		
DURADA MITJA PAGINES	0:02:59		

2. Seccions (Nacional i Internacional)

	PÀGINES	%
HOME	8.782	12.93 %
RESTA	59.126	87.07 %

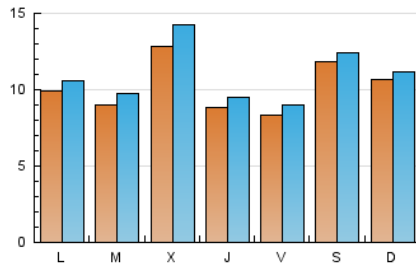
3. Per dia del mes (Nacional i Internacional)

Dia	N. únics	Visites	Pàgines	Dia	N. únics	Visites	Pàgines	Dia	N. únics	Visites	Pàgines
1	905	1.004	2.312	11	1.211	1.310	2.279	21	587	623	1.290
2	674	748	2.210	12	1.114	1.195	1.941	22	898	952	1.951
3	829	903	2.083	13	879	936	1.690	23	2.406	2.799	5.405
4	945	1.023	2.385	14	1.299	1.413	2.742	24	1.133	1.212	2.284
5	2.576	2.647	4.139	15	627	654	1.592	25	666	707	1.809
6	2.064	2.133	3.616	16	1.108	1.206	2.316	26	544	590	1.127
7	1.533	1.594	3.418	17	743	798	1.777	27	467	501	1.053
8	1.342	1.444	3.290	18	506	544	1.076	28	548	588	1.358
9	1.409	1.484	2.651	19	493	526	1.123	29	742	808	1.805
10	965	1.020	2.241	20	861	908	1.538	30	829	908	1.862
								31	760	820	1.545

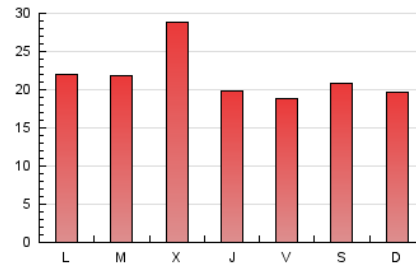
4. Gràfiques (Nacional i Internacional)

4.1 Per dia de la setmana (promig)

N. únics / Visites (x 100)



Pàgines (x 100)

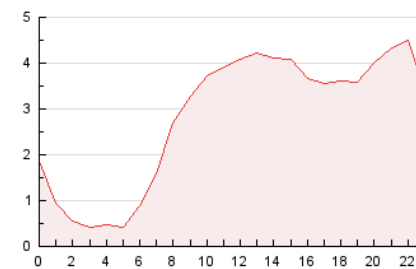


4.2 Per franja horària (promig)

Visites (x 1000)

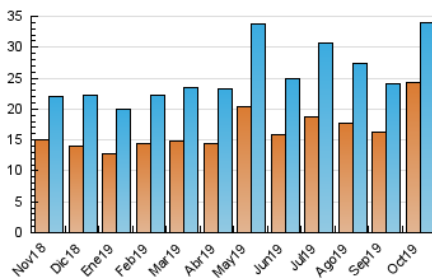


Pàgines (x 1000)

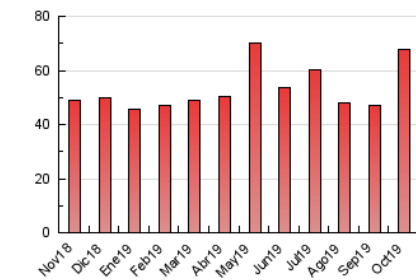


4.3 Per mesos

N. únics / Visites (x 1000)



Pàgines (x 1000)





INFORMACIÓN Y CONTROL DE PUBLICACIONES, S.A.

Velázquez, 46, 1º Drcha - Tel. 91 435 00 32 Fax 91 435 96 05 - 28001 - MADRID
 Entença, 218 Entr. 7 - Tel 93 439 24 18 Fax 93 419 25 34 - 08029 - BARCELONA

Anexe - Tràfic Nacional

Títol: TERRITORIS.CAT
URL Primària: http://www.territoris.cat
Editor: Plandora, S.C.P.
Domicili: Plaça Manuel Bertrand, 2, 1 A
Ciutat: 25230 MOLLERUSSA
Teléfono: 973 60 63 29
Fax:
E-mail:
Clasificació: Notícies i Informació
Sub-Clasificació: Notícies globals i actualitat

territoris.cat

1. Xifres totals i promitjos (Nacional)

MES - ANY	NAVEGADORS ÚNICS	VISITES	PÀGINES
Octubre - 2019	22.896	32.402	65.341
PROMIG DIARI	971	1.045	2.108
PROMIG DILLUNS-DIVENDRES	931	1.012	2.163
PROMIG DISSABTE-DIUMENGE	1.089	1.142	1.948
PÀGINES / VISITES	2,02		
DURADA MITJA VISITES	0:03:00		
DURADA MITJA PÀGINES	0:02:57		

2. Seccions (Nacional)

	PÀGINES	%
HOME	8.661	13.26 %
RESTA	56.680	86.74 %

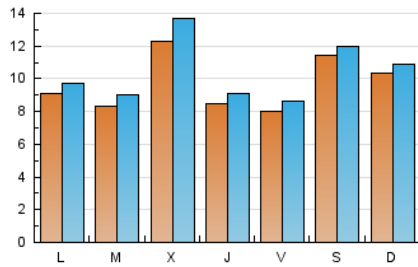
3. Per dia del mes (Nacional)

Dia	N. únics	Visites	Pàgines	Dia	N. únics	Visites	Pàgines	Dia	N. únics	Visites	Pàgines
1	862	959	2.251	11	1.174	1.267	2.108	21	567	603	1.259
2	636	708	2.131	12	1.076	1.151	1.758	22	788	842	1.814
3	791	865	2.041	13	862	915	1.530	23	2.315	2.703	5.261
4	918	995	2.341	14	1.158	1.270	2.560	24	1.083	1.162	2.214
5	2.493	2.563	4.032	15	599	625	1.538	25	638	677	1.757
6	2.011	2.079	3.546	16	1.079	1.175	2.278	26	522	568	1.101
7	1.400	1.458	3.247	17	713	767	1.727	27	455	487	1.037
8	1.293	1.394	3.212	18	490	527	1.034	28	522	562	1.322
9	1.357	1.432	2.584	19	468	501	1.091	29	609	675	1.669
10	922	975	2.138	20	825	871	1.487	30	767	844	1.779
								31	723	782	1.494

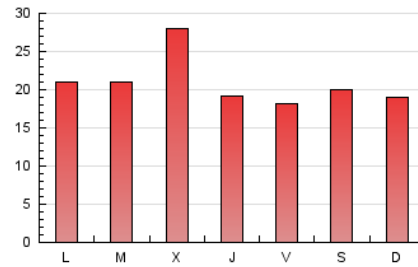
4. Gràfiques (Nacional)

4.1 Per dia de la setmana (promig)

N. únics / Visites (x 100)

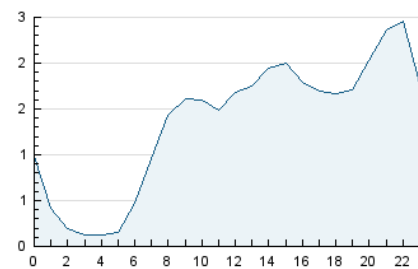


Pàgines (x 100)

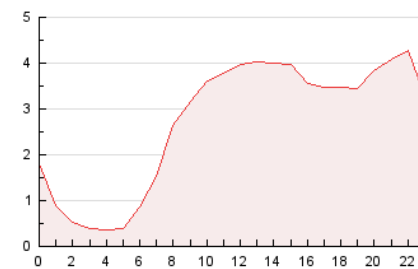


4.2 Per franja horària (promig)

Visites (x 1000)

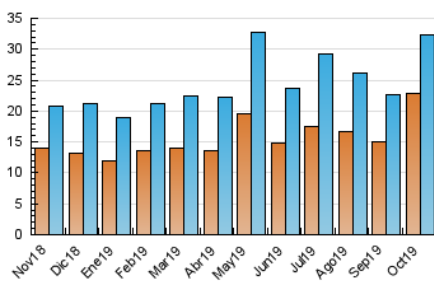


Pàgines (x 1000)

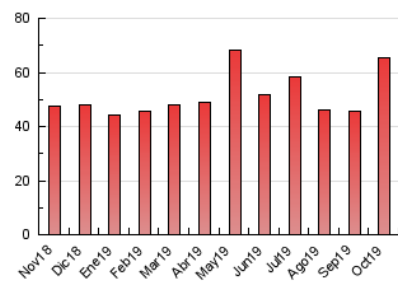


4.3 Per mesos

N. únics / Visites (x 1000)



Pàgines (x 1000)



5. Observacions

Este Medio Electrónico de Comunicación ha sido medido por la herramienta Google Analytics de Google

6. Definicions bàsiques (Para més informació cal veure Normes Tècniques per al Control dels Mitjans Electrònics de Comunicació)

Pàgina Vista::

Conjunt de fitxers enviat a un usuari com a resultat d'una petició del mateix rebuda pel servidor. Quan la pàgina està formada per diversos marcs (*frames), el conjunt dels mateixos tindrà, a l'efecte de *còmputo, la consideració d'una pàgina unitària.

Visita:

Una seqüència ininterrompuda de pàgines servides a un usuari vàlid. Si aquest usuari no realitza peticions de pàgines en un període de temps (30 min) la següent petició constituirà l'inici d'una nova visita.

Navegador Únic:

Total de combinacions úniques d'una adreça IP i un identificador adicional. Els mitjans poden utilitzar cookies o l'Identificador d'Alta de registre.

Durada Pàgina Vista:

Temps acumulat en segons de totes les pàgines vistes (en visites de dues o més pàgines vistes), dividit pel nombre total de pàgines vistes.

Durada Visita:

Temps en segons de totes les visites de dues o més pàgines vistes, dividit pel nombre total de dos o més pàgines vistes.

Tràfic nacional:

Audiència/difusió corresponent a Espanya mesurada sobre la base de les dades de les adreces IP registrades pel sistema de mesurament.

7. Opinió

De OJDinteractiva, la divisió de INFORMACIÓN Y CONTROL DE PUBLICACIONES S.A.:

Hem examinat la informació facilitada per l'editor del mitjà electrònic per al període que comprèn la present certificació.

El nostre examen s'ha realitzat d'acord amb les normes i procediments establerts en les Normes Tècniques per al Control dels Mitjans Electrònics de Comunicació.

En la nostra opinió, la present acta presenta raonablement la difusió/audiència registrada per aquest mitjà electrònic.

ADVERTENCIA:

La feina de OJDinteractiva, la divisió de INFORMACIÓN Y CONTROL DE PUBLICACIONES S.A (INTROL) es limita a la realització de proves per a la revisió de les dades de recompte subministrats per l'editor amb la finalitat d'expressar una opinió sobre la *razonabilidad d'aquestes dades d'acord amb les Normes Tècniques per al control dels MEC.

Per tant, INTROL no accepta responsabilitat alguna per les inexactituds o errors que puguin existir en les dades de recompte. Tampoc accepta cap responsabilitat per la falsedat en les dades de recompte rebuts de l'editor, ni per altres dades de mesurament que no estan inclosos en l'anàlisi.

Novembre - 2019

OJDinteractiva