



## INFORMACIÓ Y CONTROL DE PUBLICACIONES, S.A.

Velázquez, 46, 1º Drcha - Tel. 91 435 00 32 Fax 91 435 96 05 - 28001 - MADRID  
 Entença, 218 Entr. 7 - Tel 93 439 24 18 Fax 93 419 25 34 - 08029 - BARCELONA

**Títol:** NOVATARREGA.CAT  
**URL Primària:** http://www.novatarrega.cat  
**Editor:** Diari Segre S.L.U.  
**Domicili:** del Riu, 6  
**Ciutat:** 25007 LLEIDA  
**Teléfono:** 973 24 80 00  
**Fax:** 973 22 46 88  
**E-mail:**  
**Clasificació:** Notícies i Informació  
**Sub-Clasificació:** Notícies globals i actualitat



### 1. Xifres totals i promitjos (Nacional i Internacional)

MES - ANY	NAVEGADORS ÚNICS	VISITES	PÀGINES
Septembre - 2019	3.204	4.384	6.529
<b>PROMIG DIARI</b>	<b>136</b>	<b>146</b>	<b>218</b>
<b>PROMIG DILLUNS-DIVENDRES</b>	135	146	225
<b>PROMIG DISSABTE-DIUMENGE</b>	140	145	200
<b>PÀGINES / VISITES</b>	1,49		
<b>DURADA MITJA VISITES</b>	0:00:57		
<b>DURADA MITJA PÀGINES</b>	0:01:57		

### 2. Seccions (Nacional i Internacional)

	PÀGINES	%
<b>HOME</b>	805	12.33 %
<b>RESTA</b>	5.724	87.67 %

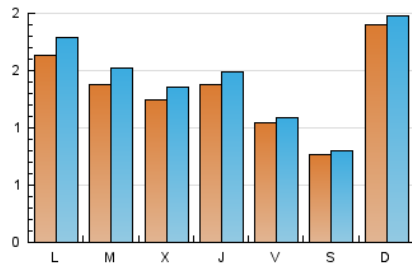
### 3. Per dia del mes (Nacional i Internacional)

Dia	N. únics	Visites	Pàgines	Dia	N. únics	Visites	Pàgines	Dia	N. únics	Visites	Pàgines
1	114	121	194	11	52	56	69	21	82	86	158
2	192	227	394	12	57	61	93	22	76	80	139
3	201	225	324	13	67	67	122	23	198	216	317
4	152	167	235	14	52	54	84	24	137	146	213
5	219	231	306	15	49	54	94	25	153	167	213
6	142	147	197	16	98	109	187	26	134	144	210
7	100	102	139	17	127	141	211	27	99	107	213
8	103	113	148	18	141	153	238	28	73	77	145
9	91	94	146	19	142	159	284	29	610	621	700
10	87	95	152	20	107	114	232	30	237	250	372

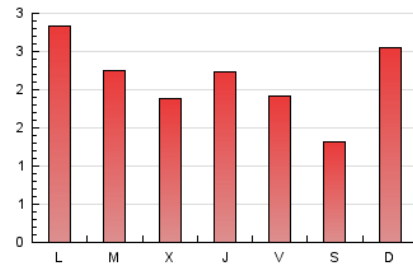
4. Gràfiques (Nacional i Internacional)

4.1 Per dia de la setmana (promig)

N. únics / Visites (x 100)



Pàgines (x 100)

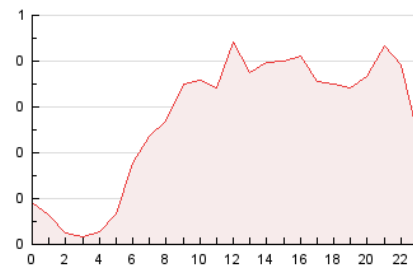


4.2 Per franja horària (promig)

Visites (x 1000)

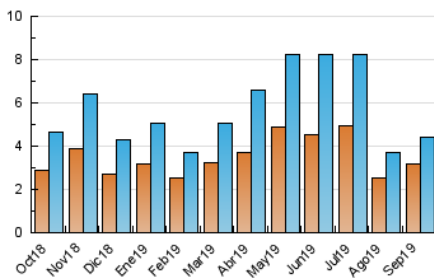


Pàgines (x 1000)

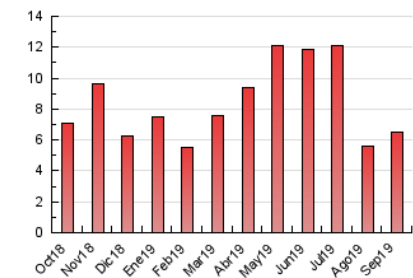


4.3 Per mesos

N. únics / Visites (x 1000)



Pàgines (x 1000)





## INFORMACIÓN Y CONTROL DE PUBLICACIONES, S.A.

Velázquez, 46, 1º Drcha - Tel. 91 435 00 32 Fax 91 435 96 05 - 28001 - MADRID  
 Entença, 218 Entr. 7 - Tel 93 439 24 18 Fax 93 419 25 34 - 08029 - BARCELONA

### Anexe - Tràfic Nacional

**Títol:** NOVATARREGA.CAT  
**URL Primària:** http://www.novatarrega.cat  
**Editor:** Diari Segre S.L.U.  
**Domicili:** del Riu, 6  
**Ciutat:** 25007 LLEIDA  
**Teléfono:** 973 24 80 00  
**Fax:** 973 22 46 88  
**E-mail:**  
**Clasificació:** Notícies i Informació  
**Sub-Clasificació:** Notícies globals i actualitat



#### 1. Xifres totals i promitjos (Nacional)

MES - ANY	NAVEGADORS ÚNICS	VISITES	PÀGINES
Septembre - 2019	2.855	4.014	6.123
<b>PROMIG DIARI</b>	<b>124</b>	<b>134</b>	<b>204</b>
<b>PROMIG DILLUNS-DIVENDRES</b>	<b>122</b>	<b>133</b>	<b>211</b>
<b>PROMIG DISSABTE-DIUMENGE</b>	<b>130</b>	<b>135</b>	<b>188</b>
<b>PÀGINES / VISITES</b>	<b>1,53</b>		
<b>DURADA MITJA VISITES</b>	<b>0:01:02</b>		
<b>DURADA MITJA PÀGINES</b>	<b>0:01:58</b>		

#### 2. Seccions (Nacional)

	PÀGINES	%
<b>HOME</b>	778	12.71 %
<b>RESTA</b>	5.345	87.29 %

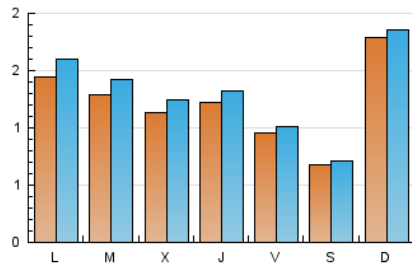
#### 3. Per dia del mes (Nacional)

Dia	N. únics	Visites	Pàgines	Dia	N. únics	Visites	Pàgines	Dia	N. únics	Visites	Pàgines
1	107	114	187	11	46	50	62	21	71	74	142
2	171	206	373	12	53	57	88	22	70	74	131
3	192	216	315	13	65	65	119	23	181	199	297
4	142	157	225	14	45	47	75	24	126	135	195
5	197	209	284	15	46	51	91	25	137	151	196
6	133	138	188	16	77	88	166	26	104	114	180
7	89	91	124	17	118	131	201	27	83	91	196
8	90	99	133	18	126	138	223	28	68	72	140
9	79	82	130	19	132	149	274	29	583	594	673
10	80	87	144	20	101	108	226	30	214	227	345

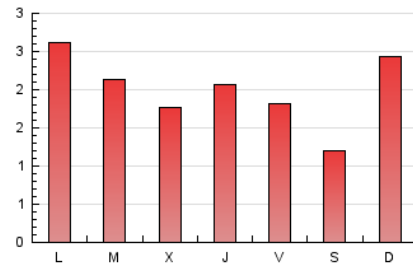
4. Gràfiques (Nacional)

4.1 Per dia de la setmana (promig)

N. únics / Visites (x 100)



Pàgines (x 100)

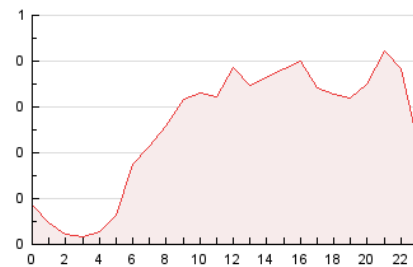


4.2 Per franja horària (promig)

Visites (x 1000)

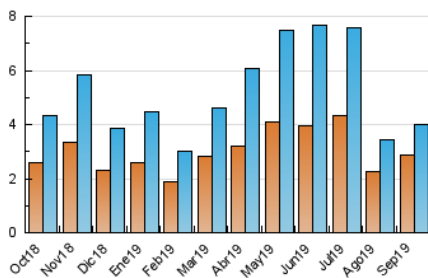


Pàgines (x 1000)

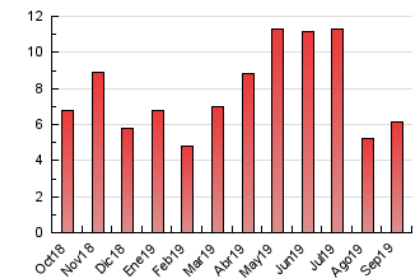


4.3 Per mesos

N. únics / Visites (x 1000)



Pàgines (x 1000)



## 5. Observacions

Este Medio Electrónico de Comunicación ha sido medido por la herramienta Google Analytics de Google

## 6. Definicions bàsiques (Para més informació cal veure Normes Tècniques per al Control dels Mitjans Electrònics de Comunicació)

### **Pàgina Vista::**

Conjunt de fitxers enviat a un usuari com a resultat d'una petició del mateix rebuda pel servidor. Quan la pàgina està formada per diversos marcs (\*frames), el conjunt dels mateixos tindrà, a l'efecte de \*còmputo, la consideració d'una pàgina unitària.

### **Visita:**

Una seqüència ininterrompuda de pàgines servides a un usuari vàlid. Si aquest usuari no realitza peticions de pàgines en un període de temps (30 min) la següent petició constituirà l'inici d'una nova visita.

### **Navegador Únic:**

Total de combinacions úniques d'una adreça IP i un identificador adicional. Els mitjans poden utilitzar cookies o l'Identificador d'Alta de registre.

### **Durada Pàgina Vista:**

Temps acumulat en segons de totes les pàgines vistes (en visites de dues o més pàgines vistes), dividit pel nombre total de pàgines vistes.

### **Durada Visita:**

Temps en segons de totes les visites de dues o més pàgines vistes, dividit pel nombre total de dos o més pàgines vistes.

### **Tràfic nacional:**

Audiència/difusió corresponent a Espanya mesurada sobre la base de les dades de les adreces IP registrades pel sistema de mesurament.

## 7. Opinió

De OJDinteractiva, la divisió de INFORMACIÓN Y CONTROL DE PUBLICACIONES S.A.:

Hem examinat la informació facilitada per l'editor del mitjà electrònic per al període que comprèn la present certificació.

El nostre examen s'ha realitzat d'acord amb les normes i procediments establerts en les Normes Tècniques per al Control dels Mitjans Electrònics de Comunicació.

En la nostra opinió, la present acta presenta raonablement la difusió/audiència registrada per aquest mitjà electrònic.

### **ADVERTENCIA:**

La feina de OJDinteractiva, la divisió de INFORMACIÓN Y CONTROL DE PUBLICACIONES S.A (INTROL) es limita a la realització de proves per a la revisió de les dades de recompte subministrats per l'editor amb la finalitat d'expressar una opinió sobre la \*razonabilidad d'aquestes dades d'acord amb les Normes Tècniques per al control dels MEC.

Per tant, INTROL no accepta responsabilitat alguna per les inexactituds o errors que puguin existir en les dades de recompte. Tampoc accepta cap responsabilitat per la falsedat en les dades de recompte rebuts de l'editor, ni per altres dades de mesurament que no estan inclosos en l'anàlisi.

Octubre - 2019

OJDinteractiva