



## INFORMACIÓN Y CONTROL DE PUBLICACIONES, S.A.

Velázquez, 46, 1º Drcha - Tel. 91 435 00 32 Fax 91 435 96 05 - 28001 - MADRID  
Av. Diagonal 497, 5a planta - Tel 93 439 24 18 Fax 93 419 25 34 - 08029 - BARCELONA

**Títol:** NOVATARREGA.CAT  
**URL Primària:** http://www.novatarrega.cat  
**Editor:** Edicions Nova Tàrrega, S.L.U.  
**Domicili:** Governador Padules nº 2  
**Ciutat:** 25300 TÀRREGA  
**Teléfono:**  
**Fax:**  
**E-mail:**  
**Clasificació:** Notícies i Informació  
**Sub-Clasificació:** Notícies globals i actualitat



### 1. Xifres totals i promitjos (Nacional i Internacional)

MES - ANY	NAVEGADORS ÚNICS	VISITES	PÀGINES
Agost - 2022	5.548	8.015	11.843
<b>PROMIG DIARI</b>	<b>238</b>	<b>259</b>	<b>382</b>
<b>PROMIG DILLUNS-DIVENDRES</b>	231	252	387
<b>PROMIG DISSABTE-DIUMENGE</b>	258	276	366
<b>PAGINES / VISITES</b>	1,48		
<b>DURADA MITJA VISITES</b>	0:00:53		
<b>DURADA MITJA PAGINES</b>	0:01:51		

### 2. Seccions (Nacional i Internacional)

	PÀGINES	%
<b>HOME</b>	1.471	12.42 %
<b>RESTA</b>	10.372	87.58 %

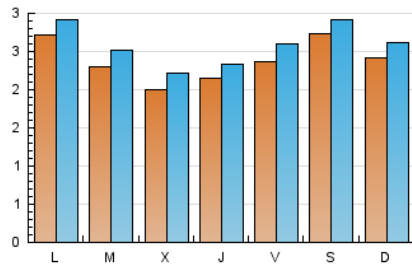
### 3. Per dia del mes (Nacional i Internacional)

Dia	N. únics	Visites	Pàgines	Dia	N. únics	Visites	Pàgines	Dia	N. únics	Visites	Pàgines
1	134	146	218	11	230	250	386	21	170	187	308
2	122	137	195	12	158	175	275	22	286	313	514
3	154	179	526	13	409	444	562	23	248	270	360
4	153	167	237	14	452	471	572	24	180	199	288
5	139	150	217	15	361	371	456	25	349	378	543
6	106	113	159	16	289	316	534	26	381	414	596
7	198	225	316	17	184	207	305	27	338	351	443
8	356	394	617	18	129	141	197	28	147	160	236
9	192	214	355	19	267	302	469	29	216	237	424
10	188	205	298	20	240	257	335	30	297	325	451
								31	293	317	451

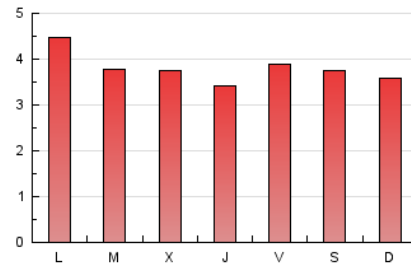
#### 4. Gràfiques (Nacional i Internacional)

##### 4.1 Per dia de la setmana (promig)

N. únics / Visites (x 100)

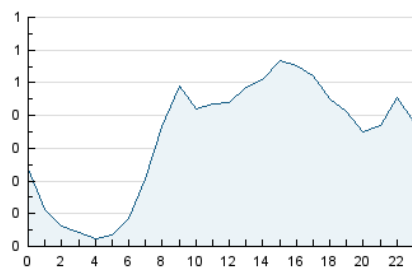


Pàgines (x 100)

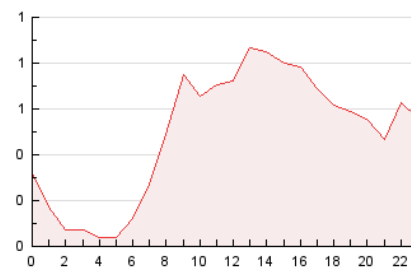


##### 4.2 Per franja horària (promig)

Visites (x 1000)

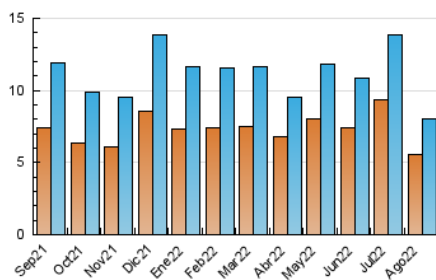


Pàgines (x 1000)

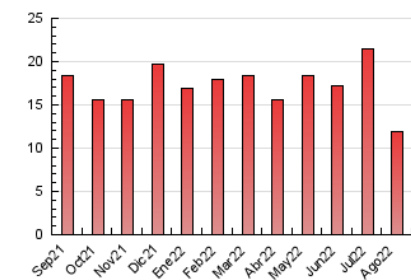


##### 4.3 Per mesos

N. únics / Visites (x 1000)



Pàgines (x 1000)





## INFORMACIÓ I CONTROL DE PUBLICACIONS, S.A.

Velázquez, 46, 1º Drcha - Tel. 91 435 00 32 Fax 91 435 96 05 - 28001 - MADRID  
 Av. Diagonal 497, 5a planta - Tel 93 439 24 18 Fax 93 419 25 34 - 08029 - BARCELONA

### Anexe - Tràfic Nacional

**Títol:** NOVATARREGA.CAT  
**URL Primària:** http://www.novatarrega.cat  
**Editor:** Edicions Nova Tàrrega, S.L.U.  
**Domicili:** Governador Padules nº 2  
**Ciutat:** 25300 TÀRREGA  
**Teléfono:**  
**Fax:**  
**E-mail:**  
**Clasificació:** Notícies i Informació  
**Sub-Clasificació:** Notícies globals i actualitat



#### 1. Xifres totals i promitjos (Nacional)

MES - ANY	NAVEGADORS ÚNICS	VISITES	PÀGINES
Agost - 2022	5.266	7.677	11.514
<b>PROMIG DIARI</b>	<b>227</b>	<b>248</b>	<b>371</b>
<b>PROMIG DILLUNS-DIVENDRES</b>	<b>221</b>	<b>242</b>	<b>378</b>
<b>PROMIG DISSABTE-DIUMENGE</b>	<b>247</b>	<b>264</b>	<b>353</b>
<b>PAGINES / VISITES</b>	<b>1,50</b>		
<b>DURADA MITJA VISITES</b>	<b>0:00:55</b>		
<b>DURADA MITJA PAGINES</b>	<b>0:01:50</b>		

#### 2. Seccions (Nacional)

	PÀGINES	%
<b>HOME</b>	1.439	12.50 %
<b>RESTA</b>	10.075	87.50 %

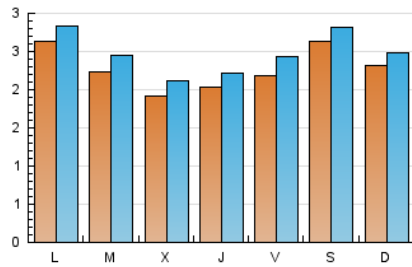
#### 3. Per dia del mes (Nacional)

Dia	N. únics	Visites	Pàgines	Dia	N. únics	Visites	Pàgines	Dia	N. únics	Visites	Pàgines
1	139	151	256	11	217	236	372	21	159	173	292
2	131	145	262	12	149	166	262	22	276	301	502
3	150	175	522	13	402	436	551	23	236	257	345
4	142	156	221	14	439	458	559	24	165	183	272
5	133	144	211	15	354	363	438	25	330	359	517
6	103	110	156	16	281	308	501	26	345	377	551
7	187	213	303	17	180	203	301	27	321	334	424
8	347	385	608	18	123	134	190	28	139	149	223
9	178	198	334	19	250	285	452	29	200	221	408
10	180	196	287	20	226	242	316	30	287	315	440
				21				31	280	304	438

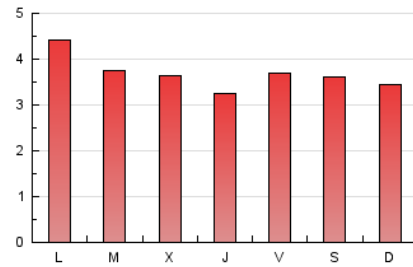
#### 4. Gràfiques (Nacional)

##### 4.1 Per dia de la setmana (promig)

N. únics / Visites (x 100)

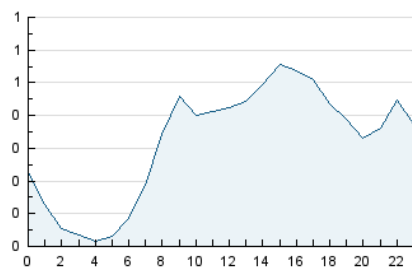


Pàgines (x 100)

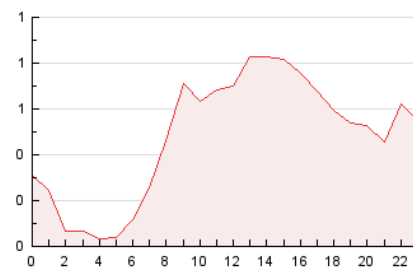


##### 4.2 Per franja horària (promig)

Visites\_\_ (x 1000)

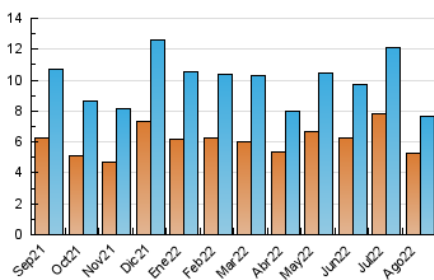


Pàgines (x 1000)

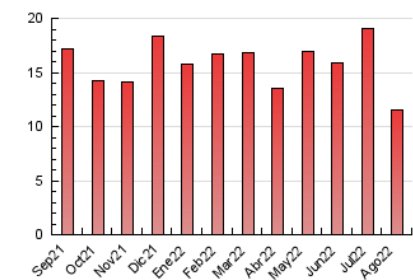


##### 4.3 Per mesos

N. únics / Visites (x 1000)



Pàgines (x 1000)



## 5. Observacions

Este Medio Electrónico de Comunicación ha sido medido por la herramienta Google Analytics de Google (Universal Analytics)

## 6. Definicions bàsiques (Para més informació cal veure Normes Tècniques per al Control dels Mitjans Electrònics de Comunicació)

### **Pàgina Vista:**

Conjunt de fitxers enviat a un usuari com a resultat d'una petició del mateix rebuda pel servidor. Quan la pàgina està formada per diversos marcs (\*frames), el conjunt dels mateixos tindrà, a l'efecte de \*còmputo, la consideració d'una pàgina unitària.

### **Visita:**

Una seqüència ininterrompuda de pàgines servides a un usuari vàlid. Si aquest usuari no realitza peticions de pàgines en un període de temps (30 min) la següent petició constituirà l'inici d'una nova visita.

### **Navegador Únic:**

Total de combinacions úniques d'una adreça IP i un identificador adicional. Els mitjans poden utilitzar cookies o l'Identificador d'Alta de registre.

### **Durada Pàgina Vista:**

Temps acumulat en segons de totes les pàgines vistes (en visites de dues o més pàgines vistes), dividit pel nombre total de pàgines vistes.

### **Durada Visita:**

Temps en segons de totes les visites de dues o més pàgines vistes, dividit pel nombre total de dos o més pàgines vistes.

### **Tràfic nacional:**

Audiència/difusió corresponent a Espanya mesurada sobre la base de les dades de les adreces IP registrades pel sistema de mesurament.

## 7. Opinió

De OJDinteractiva, la divisió de INFORMACIÓN Y CONTROL DE PUBLICACIONES S.A.:

Hem examinat la informació facilitada per l'editor del mitjà electrònic per al període que comprèn la present certificació.

El nostre examen s'ha realitzat d'acord amb les normes i procediments establerts en les Normes Tècniques per al Control dels Mitjans Electrònics de Comunicació.

En la nostra opinió, la present acta presenta raonablement la difusió/audiència registrada per aquest mitjà electrònic.

### **ADVERTENCIA:**

La feina de OJDinteractiva, la divisió de INFORMACIÓN Y CONTROL DE PUBLICACIONES S.A (INTROL) es limita a la realització de proves per a la revisió de les dades de recompte subministrats per l'editor amb la finalitat d'expressar una opinió sobre la \*razonabilidad d'aquestes dades d'acord amb les Normes Tècniques per al control dels MEC.

Per tant, INTROL no accepta responsabilitat alguna per les inexactituds o errors que puguin existir en les dades de recompte. Tampoc accepta cap responsabilitat per la falsedat en les dades de recompte rebuts de l'editor, ni per altres dades de mesurament que no estan inclosos en l'anàlisi.

Septembre - 2022

OJDinteractiva