



## INFORMACIÓN Y CONTROL DE PUBLICACIONES, S.A.

Velázquez, 46, 1º Drcha - Tel. 91 435 00 32 Fax 91 435 96 05 - 28001 - MADRID  
Av. Diagonal 497, 5a planta - Tel 93 439 24 18 Fax 93 419 25 34 - 08029 - BARCELONA

**Títol:** NOVATARREGA.CAT  
**URL Primària:** http://www.novatarrega.cat  
**Editor:** Edicions Nova Tàrrega, S.L.U.  
**Domicili:** Governador Padules nº 2  
**Ciutat:** 25300 TÀRREGA  
**Teléfono:**  
**Fax:**  
**E-mail:**  
**Clasificació:** Notícies i Informació  
**Sub-Clasificació:** Notícies globals i actualitat



### 1. Xifres totals i promitjos (Nacional i Internacional)

MES - ANY	NAVEGADORS ÚNICS	VISITES	PÀGINES
Abril - 2024	7.040	11.571	16.799
<b>PROMIG DIARI</b>	<b>343</b>	<b>386</b>	<b>560</b>
<b>PROMIG DILLUNS-DIVENDRES</b>	387	437	632
<b>PROMIG DISSABTE-DIUMENGE</b>	220	246	363
<b>PÀGINES / VISITES</b>	1,45		
<b>DURADA MITJA VISITES</b>	0:02:07		
<b>TEMPS D'INTERACCIÓ MITJÀ</b>	0:01:08		

### 2. Seccions (Nacional i Internacional)

	PÀGINES	%
<b>HOME</b>	1.888	11.24 %
<b>RESTA</b>	14.911	88.76 %

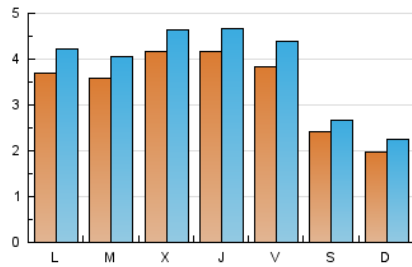
### 3. Per dia del mes (Nacional i Internacional)

Dia	N. únics	Visites	Pàgines	Dia	N. únics	Visites	Pàgines	Dia	N. únics	Visites	Pàgines
1	220	243	356	11	446	499	707	21	168	190	289
2	445	488	679	12	450	511	716	22	336	385	651
3	435	475	720	13	237	260	389	23	219	248	329
4	418	464	616	14	191	212	298	24	683	755	970
5	343	389	656	15	430	499	785	25	359	405	597
6	330	356	584	16	365	417	608	26	228	266	420
7	228	270	392	17	206	238	327	27	151	170	276
8	532	596	888	18	449	501	676	28	203	227	318
9	444	506	687	19	512	586	814	29	331	381	629
10	344	389	529	20	253	280	358	30	319	365	535

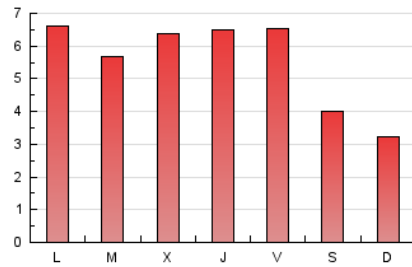
4. Gràfiques (Nacional i Internacional)

4.1 Per dia de la setmana (promig)

N. únics / Visites (x 100)

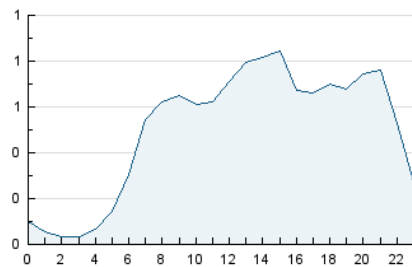


Pàgines (x 100)

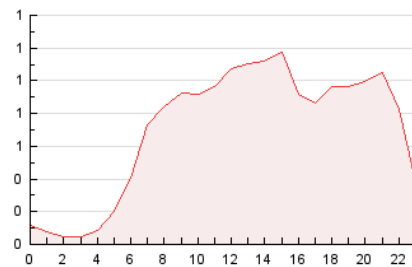


4.2 Per franja horària (promig)

Visites\_ (x 1000)

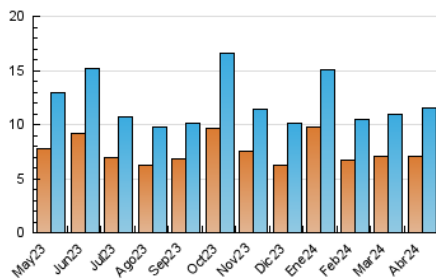


Pàgines (x 1000)

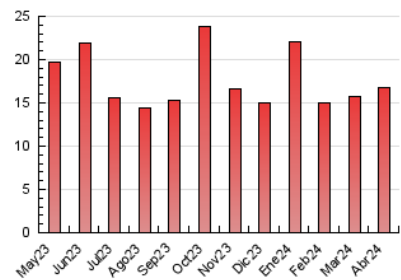


4.3 Per mesos

N. únics / Visites (x 1000)



Pàgines (x 1000)





## INFORMACIÓN Y CONTROL DE PUBLICACIONES, S.A.

Velázquez, 46, 1º Drcha - Tel. 91 435 00 32 Fax 91 435 96 05 - 28001 - MADRID  
Av. Diagonal 497, 5a planta - Tel 93 439 24 18 Fax 93 419 25 34 - 08029 - BARCELONA

### Anexe - Tràfic Nacional

**Títol:** NOVATARREGA.CAT  
**URL Primària:** http://www.novatarrega.cat  
**Editor:** Edicions Nova Tàrrega, S.L.U.  
**Domicili:** Governador Padules nº 2  
**Ciutat:** 25300 TÀRREGA  
**Teléfono:**  
**Fax:**  
**E-mail:**  
**Clasificació:** Notícies i Informació  
**Sub-Clasificació:** Notícies globals i actualitat



#### 1. Xifres totals i promitjos (Nacional)

MES - ANY	NAVEGADORS ÚNICS	VISITES	PÀGINES
Abril - 2024	6.912	11.392	16.562
<b>PROMIG DIARI</b>	<b>337</b>	<b>380</b>	<b>552</b>
<b>PROMIG DILLUNS-DIVENDRES</b>	<b>380</b>	<b>430</b>	<b>622</b>
<b>PROMIG DISSABTE-DIUMENGE</b>	<b>217</b>	<b>243</b>	<b>360</b>
<b>PÀGINES / VISITES</b>	<b>1,45</b>		
<b>DURADA MITJA VISITES</b>	<b>0:02:07</b>		
<b>TEMPS D'INTERACCIÓ MITJA</b>	<b>0:01:08</b>		

#### 2. Seccions (Nacional)

	PÀGINES	%
<b>HOME</b>	1.858	11.22 %
<b>RESTA</b>	14.704	88.78 %

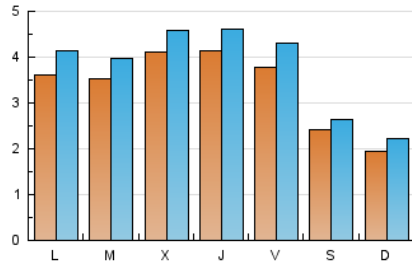
#### 3. Per dia del mes (Nacional)

Dia	N. únics	Visites	Pàgines	Dia	N. únics	Visites	Pàgines	Dia	N. únics	Visites	Pàgines
1	217	240	353	11	438	491	698	21	163	184	282
2	438	481	664	12	443	503	702	22	329	377	641
3	429	469	714	13	236	259	388	23	212	241	319
4	411	457	606	14	190	211	297	24	673	745	956
5	337	381	646	15	423	491	773	25	357	403	595
6	326	352	580	16	360	412	603	26	222	260	410
7	225	266	388	17	202	234	321	27	150	169	275
8	520	584	875	18	444	496	671	28	199	223	313
9	434	496	673	19	505	579	806	29	323	373	619
10	337	378	508	20	250	277	355	30	315	360	531

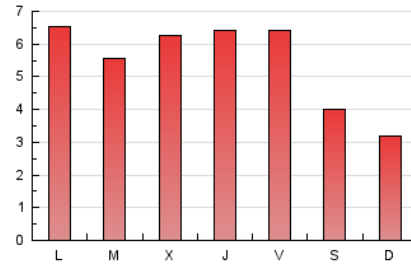
### 4. Gràfiques (Nacional)

#### 4.1 Per dia de la setmana (promig)

N. únics / Visites (x 100)

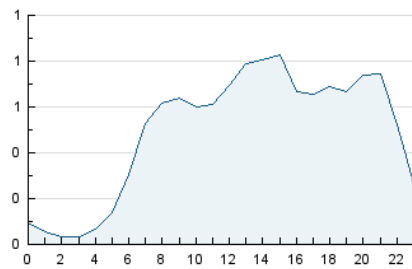


Pàgines (x 100)

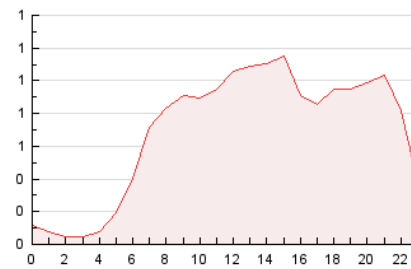


#### 4.2 Per franja horària (promig)

Visites\_ (x 1000)

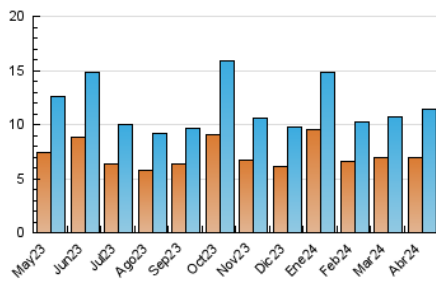


Pàgines (x 1000)

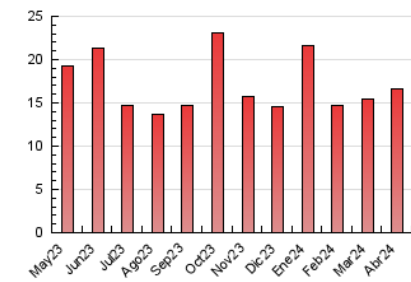


#### 4.3 Per mesos

N. únics / Visites (x 1000)



Pàgines (x 1000)



## 5. Observacions

Este Medio Electrónico de Comunicación ha sido medido por la herramienta Google Analytics de Google (GA4)

## 6. Definicions bàsiques (Para més informació cal veure Normes Tècniques per al Control dels Mitjans Electrònics de Comunicació)

### Pàgina Vista::

Conjunt de fitxers enviat a un usuari com a resultat d'una petició del mateix rebuda pel servidor. Quan la pàgina està formada per diversos marcs (\*frames), el conjunt dels mateixos tindrà, a l'efecte de \*còmputo, la consideració d'una pàgina unitària.

### Visita:

Una seqüència ininterrompuda de pàgines servides a un usuari vàlid. Si aquest usuari no realitza peticions de pàgines en un període de temps (30 min) la següent petició constituirà l'inici d'una nova visita.

### Navegador Únic:

Total de combinacions úniques d'una adreça IP i un identificador adicional. Els mitjans poden utilitzar cookies o l'Identificador d'Alta de registre.

### Durada Pàgina Vista:

Temps acumulat en segons de totes les pàgines vistes (en visites de dues o més pàgines vistes), dividit pel nombre total de pàgines vistes.

### Durada Visita:

Temps en segons de totes les visites de dues o més pàgines vistes, dividit pel nombre total de dos o més pàgines vistes.

### Tràfic nacional:

Audiència/difusió corresponent a Espanya mesurada sobre la base de les dades de les adreces IP registrades pel sistema de mesurament.

## 7. Opinió

De OJDinteractiva, la divisió de INFORMACIÓN Y CONTROL DE PUBLICACIONES S.A.:

Hem examinat la informació facilitada per l'editor del mitjà electrònic per al període que comprèn la present certificació.

El nostre examen s'ha realitzat d'acord amb les normes i procediments establerts en les Normes Tècniques per al Control dels Mitjans Electrònics de Comunicació.

En la nostra opinió, la present acta presenta raonablement la difusió/audiència registrada per aquest mitjà electrònic.

### ADVERTENCIA:

La feina de OJDinteractiva, la divisió de INFORMACIÓN Y CONTROL DE PUBLICACIONES S.A (INTROL) es limita a la realització de proves per a la revisió de les dades de recompte subministrats per l'editor amb la finalitat d'expressar una opinió sobre la \*razonabilidad d'aquestes dades d'acord amb les Normes Tècniques per al control dels MEC.

Per tant, INTROL no accepta responsabilitat alguna per les inexactituds o errors que puguin existir en les dades de recompte. Tampoc accepta cap responsabilitat per la falsedat en les dades de recompte rebuts de l'editor, ni per altres dades de mesurament que no estan inclosos en l'anàlisi.

Maig - 2024

OJDinteractiva