



## INFORMACION Y CONTROL DE PUBLICACIONES, S.A.

Velázquez, 46, 1º Drcha - Tel. 91 435 00 32 Fax 91 435 96 05 - 28001 - MADRID  
Av. Diagonal 497, 5a planta - Tel 93 439 24 18 Fax 93 419 25 34 - 08029 - BARCELONA

**Título:** XCATALUNYA.CAT  
**URL Primaria:** https://www.xcatalunya.cat  
**Editor:** Digital Toginama, S.L.  
**Domicilio:** Riu Güell 4B  
**Ciudad:** 17001 GERONA  
**Teléfono:**  
**Fax:**  
**E-mail:**  
**Clasificación:** Noticias e Información  
**Sub-Clasificación:** Noticias globales y actualidad



### 1. Cifras totales y promedios (Nacional e Internacional)

MES - AÑO	NAVEGADORES UNICOS	VISITAS	PAGINAS
Julio - 2022	486.188	1.331.859	1.530.894
<b>PROMEDIO DIARIO</b>	<b>37.887</b>	<b>42.963</b>	<b>49.384</b>
<b>PROMEDIO LUNES-VIERNES</b>	36.562	41.073	46.891
<b>PROMEDIO SABADO-DOMINGO</b>	40.671	46.933	54.619
<b>PAGINAS / VISITAS</b>	1,15		
<b>DURACION MEDIA VISITAS</b>	0:00:37		
<b>DURACION MEDIA PAGINAS</b>	0:04:09		

### 2. Secciones (Nacional e Internacional)

	PAGINAS	%
<b>HOME</b>	3.187	0.21 %
<b>RESTO</b>	1.527.707	99.79 %

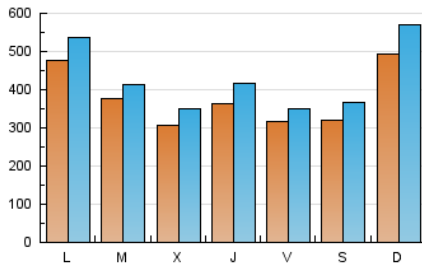
### 3. Por día del mes (Nacional e Internacional)

Día	N. únicos	Visitas	Páginas	Día	N. únicos	Visitas	Páginas	Día	N. únicos	Visitas	Páginas
1	19.617	21.223	23.914	11	70.530	79.478	92.810	21	39.970	44.672	50.549
2	26.863	30.006	34.279	12	43.417	48.244	55.198	22	38.400	41.976	46.750
3	58.390	65.125	74.783	13	39.885	46.139	53.085	23	33.875	38.890	44.726
4	55.366	62.544	71.548	14	57.339	67.450	79.510	24	39.774	46.888	55.523
5	41.105	45.236	51.418	15	39.000	44.680	50.351	25	24.064	25.764	28.998
6	24.864	27.380	31.135	16	38.480	44.302	50.533	26	21.994	23.297	25.351
7	25.566	28.894	33.509	17	34.451	39.375	45.150	27	14.625	16.109	17.752
8	29.239	32.467	36.648	18	40.994	47.143	53.877	28	22.916	25.204	27.853
9	28.265	31.382	36.098	19	44.209	48.573	55.202	29	31.597	35.123	39.823
10	68.260	78.958	93.319	20	43.106	50.931	59.425	30	32.508	39.219	46.663
								31	45.840	55.187	65.114

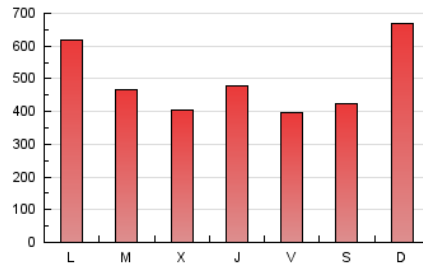
#### 4. Gráficas (Nacional e Internacional)

##### 4.1 Por día de la semana (promedio)

N. únicos / Visitas (x 100)

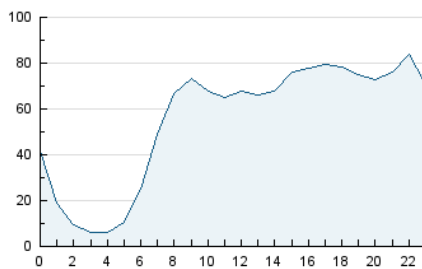


Páginas (x 100)

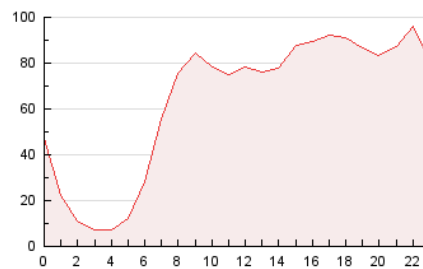


##### 4.2 Por franja horaria (promedio)

Visitas\_ (x 1000)

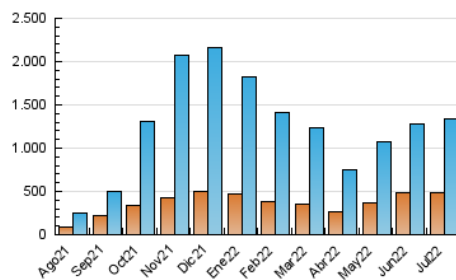


Páginas (x 1000)

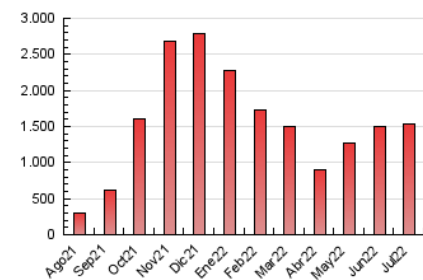


##### 4.3 Por meses

N. únicos / Visitas (x 1000)



Páginas (x 1000)





## INFORMACION Y CONTROL DE PUBLICACIONES, S.A.

Velázquez, 46, 1º Drcha - Tel. 91 435 00 32 Fax 91 435 96 05 - 28001 - MADRID  
 Av. Diagonal 497, 5a planta - Tel 93 439 24 18 Fax 93 419 25 34 - 08029 - BARCELONA

### Anexo - Tráfico Nacional

**Título:** XCATALUNYA.CAT  
**URL Primaria:** https://www.xcatalunya.cat  
**Editor:** Digital Toginama, S.L.  
**Domicilio:** Riu Güell 4B  
**Ciudad:** 17001 GERONA  
**Teléfono:**  
**Fax:**  
**E-mail:**  
**Clasificación:** Noticias e Información  
**Sub-Clasificación:** Noticias globales y actualidad



#### 1. Cifras totales y promedios (Nacional)

MES - AÑO	NAVEGADORES UNICOS	VISITAS	PAGINAS
Julio - 2022	478.174	1.309.206	1.505.080
<b>PROMEDIO DIARIO</b>	<b>37.233</b>	<b>42.232</b>	<b>48.551</b>
<b>PROMEDIO LUNES-VIERNES</b>	<b>35.925</b>	<b>40.373</b>	<b>46.101</b>
<b>PROMEDIO SABADO-DOMINGO</b>	<b>39.981</b>	<b>46.138</b>	<b>53.695</b>
<b>PAGINAS / VISITAS</b>	1,15		
<b>DURACION MEDIA VISITAS</b>	0:00:37		
<b>DURACION MEDIA PAGINAS</b>	0:04:09		

#### 2. Secciones (Nacional)

	PAGINAS	%
<b>HOME</b>	3.100	0.21 %
<b>RESTO</b>	1.501.980	99.79 %

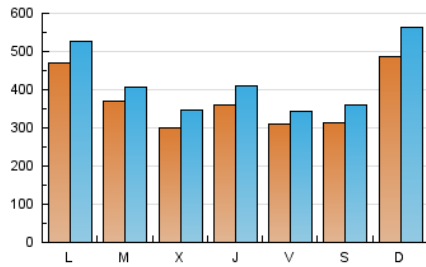
#### 3. Por día del mes (Nacional)

Día	N. únicos	Visitas	Páginas	Día	N. únicos	Visitas	Páginas	Día	N. únicos	Visitas	Páginas
1	19.110	20.668	23.299	11	69.262	78.208	91.366	21	39.270	43.938	49.720
2	26.367	29.451	33.621	12	42.486	47.326	54.157	22	37.719	41.287	45.991
3	57.430	64.086	73.563	13	39.193	45.390	52.214	23	33.275	38.198	43.942
4	54.505	61.461	70.338	14	56.487	66.589	78.542	24	39.206	46.134	54.673
5	40.426	44.442	50.541	15	38.414	43.996	49.556	25	23.603	25.273	28.449
6	24.361	26.796	30.438	16	37.825	43.581	49.723	26	21.583	22.869	24.886
7	25.054	28.330	32.858	17	33.863	38.691	44.356	27	14.320	15.795	17.400
8	28.676	31.825	35.924	18	40.406	46.371	52.988	28	22.558	24.798	27.412
9	27.792	30.808	35.397	19	43.525	47.787	54.335	29	31.038	34.450	39.096
10	67.329	77.823	91.989	20	42.429	50.225	58.618	30	31.878	38.497	45.804
								31	44.841	54.113	63.884

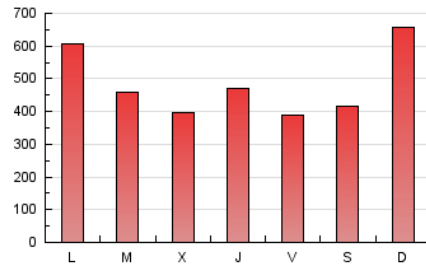
#### 4. Gráficas (Nacional)

##### 4.1 Por día de la semana (promedio)

N. únicos / Visitas (x 100)

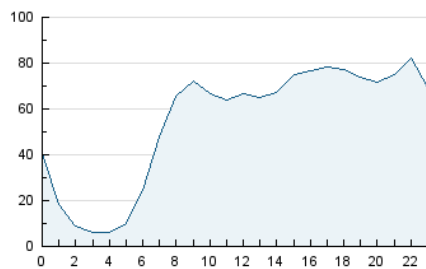


Páginas (x 100)

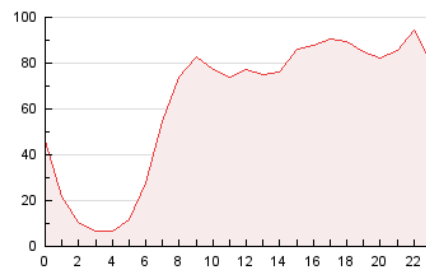


##### 4.2 Por franja horaria (promedio)

Visitas\_ (x 1000)

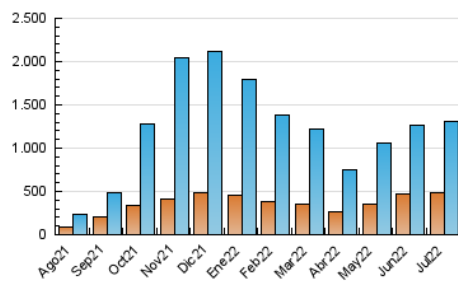


Páginas (x 1000)

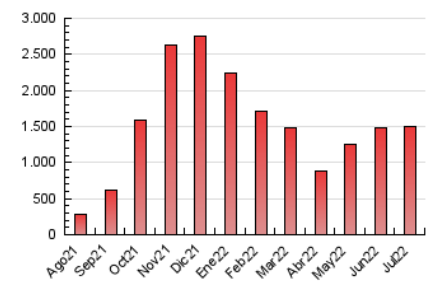


##### 4.3 Por meses

N. únicos / Visitas (x 1000)



Páginas (x 1000)



## 5. Observaciones

Este Medio Electrónico de Comunicación ha sido medido por la herramienta Google Analytics de Google

## 6. Definiciones básicas (Para más información ver Normas Técnicas para el Control de los Medios Electrónicos de Comunicación)

### Página Vista:

Conjunto de ficheros enviado a un usuario como resultado de una petición del mismo recibida por el servidor. Cuando la página está formada por varios marcos (frames), el conjunto de los mismos tendrá, a efectos de cómputo, la consideración de una página unitaria.

### Visita:

Una secuencia ininterrumpida de páginas servidas a un usuario válido. Si dicho usuario no realiza peticiones de páginas en un periodo de tiempo (30 min) la siguiente petición constituirá el inicio de una nueva visita.

### Navegador Único:

Total de combinaciones únicas de una dirección IP y un identificador adicional. Los medios pueden utilizar cookies o el Identificador de Alta de registro.

### Duración Página Vista:

Tiempo acumulado en segundos de todas las páginas vistas (en visitas de dos o más páginas vistas), dividido por el número total de páginas vistas.

### Duración Visita:

Tiempo en segundos de todas las visitas de dos o más páginas vistas, dividido por el número total de visitas de dos o más páginas vistas.

### Tráfico nacional:

Audiencia/difusión correspondiente a España medida en base a los datos de las direcciones IP registradas por el sistema de medición.

## 7. Opinión

De OJDinteractiva, la división de INFORMACIÓN Y CONTROL DE PUBLICACIONES S.A.:

Hemos examinado la información facilitada por el editor del medio electrónico para el periodo que comprende la presente certificación.

Nuestro examen se ha realizado de acuerdo con las normas y procedimientos establecidos en las Normas Técnicas para el Control de los Medios Electrónicos de Comunicación.

En nuestra opinión, la presente acta presenta razonablemente la difusión/audiencia registrada por este medio electrónico.

### ADVERTENCIA:

El trabajo de OJDinteractiva, la división de INFORMACIÓN Y CONTROL DE PUBLICACIONES S.A (INTROL) se limita a la realización de pruebas para la revisión de los datos de recuento suministrados por el editor con la finalidad de expresar una opinión sobre la razonabilidad de dichos datos de acuerdo con las Normas Técnicas para el control de los MEC. Por tanto, INTROL no acepta responsabilidad alguna por las inexactitudes o errores que puedan existir en los datos de recuento. Tampoco acepta ninguna responsabilidad por la falsedad en los datos de recuento recibidos del editor, ni por otros datos de medición que no están incluidos en el análisis.

Agosto - 2022

OJDinteractiva