



## INFORMACIÓN Y CONTROL DE PUBLICACIONES, S.A.

Velázquez, 46, 1º Drcha - Tel. 91 435 00 32 Fax 91 435 96 05 - 28001 - MADRID  
 Entença, 218 Entr. 7 - Tel 93 439 24 18 Fax 93 419 25 34 - 08029 - BARCELONA

**Títol:** SOMMONTMELO.CAT  
**URL Primària:** http://www.sommontmelo.cat  
**Editor:** Contrapunt, S.C.C.L.  
**Domicili:** Rambla Pompeu Fabra, 32, baixos  
**Ciutat:** 08100 MOLLET DEL VALLÉS  
**Teléfono:** 93 570 52 59  
**Fax:** 93 579 33 88  
**E-mail:**  
**Clasificació:** Notícies i Informació  
**Sub-Clasificació:** Notícies globals i actualitat

**somMontmeló**  
DIARI DE MONTMELÓ I BAIX VALLES

### 1. Xifres totals i promitjos (Nacional i Internacional)

MES - ANY	NAVEGADORS ÚNICS	VISITES	PÀGINES
Maig - 2019	2.479	4.564	6.390
<b>PROMIG DIARI</b>	<b>131</b>	<b>147</b>	<b>206</b>
<b>PROMIG DILLUNS-DIVENDRES</b>	<b>116</b>	<b>130</b>	<b>183</b>
<b>PROMIG DISSABTE-DIUMENGE</b>	<b>173</b>	<b>197</b>	<b>273</b>
<b>PÀGINES / VISITES</b>	<b>1,40</b>		
<b>DURADA MITJA VISITES</b>	<b>0:00:58</b>		
<b>DURADA MITJA PÀGINES</b>	<b>0:02:26</b>		

### 2. Seccions (Nacional i Internacional)

	PÀGINES	%
<b>HOME</b>	478	7.48 %
<b>RESTA</b>	5.912	92.52 %

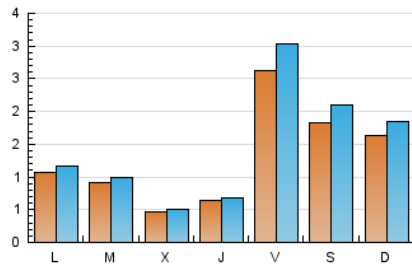
### 3. Per dia del mes (Nacional i Internacional)

Dia	N. únics	Visites	Pàgines	Dia	N. únics	Visites	Pàgines	Dia	N. únics	Visites	Pàgines
1	24	25	29	11	251	277	406	21	154	170	236
2	75	80	96	12	184	198	259	22	78	85	123
3	326	432	586	13	49	54	87	23	117	127	180
4	241	301	408	14	41	48	82	24	230	264	343
5	112	118	149	15	61	69	106	25	154	171	217
6	100	110	134	16	64	68	110	26	326	386	503
7	99	104	138	17	85	92	164	27	227	251	333
8	38	42	62	18	85	92	154	28	71	77	112
9	45	47	79	19	33	35	87	29	35	35	47
10	336	378	597	20	48	52	89	30	24	25	43
								31	335	351	431

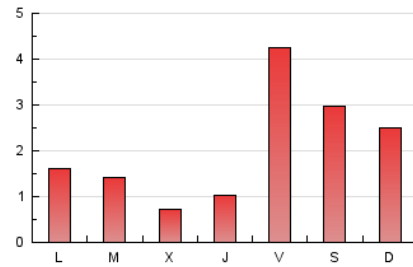
4. Gràfiques (Nacional i Internacional)

4.1 Per dia de la setmana (promig)

N. únics / Visites (x 100)

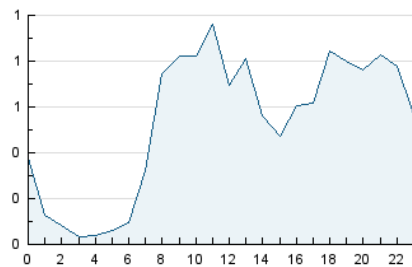


Pàgines (x 100)

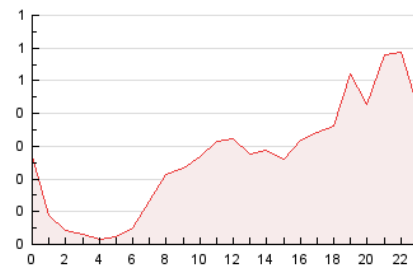


4.2 Per franja horària (promig)

Visites (x 1000)

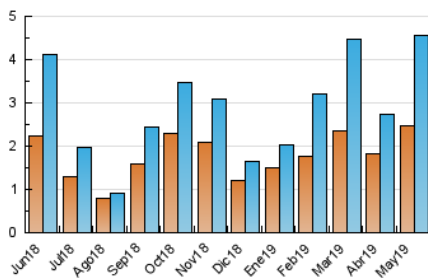


Pàgines (x 1000)

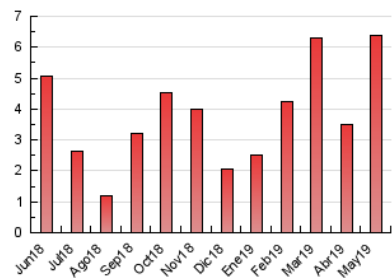


4.3 Per mesos

N. únics / Visites (x 1000)



Pàgines (x 1000)





## INFORMACIÓN Y CONTROL DE PUBLICACIONES, S.A.

Velázquez, 46, 1º Drcha - Tel. 91 435 00 32 Fax 91 435 96 05 - 28001 - MADRID  
 Entença, 218 Entr. 7 - Tel 93 439 24 18 Fax 93 419 25 34 - 08029 - BARCELONA

### Anexe - Tràfic Nacional

**Títol:** SOMMONTMELO.CAT  
**URL Primària:** http://www.sommontmelo.cat  
**Editor:** Contrapunt, S.C.C.L.  
**Domicili:** Rambla Pompeu Fabra, 32, baixos  
**Ciutat:** 08100 MOLLET DEL VALLÉS  
**Teléfono:** 93 570 52 59  
**Fax:** 93 579 33 88  
**E-mail:**  
**Clasificació:** Notícies i Informació  
**Sub-Clasificació:** Notícies globals i actualitat



#### 1. Xifres totals i promitjos (Nacional)

MES - ANY	NAVEGADORS ÚNICS	VISITES	PÀGINES
Maig - 2019	2.294	4.361	6.154
<b>PROMIG DIARI</b>	<b>124</b>	<b>141</b>	<b>199</b>
<b>PROMIG DILLUNS-DIVENDRES</b>	<b>109</b>	<b>123</b>	<b>174</b>
<b>PROMIG DISSABTE-DIUMENGE</b>	<b>169</b>	<b>193</b>	<b>268</b>
<b>PÀGINES / VISITES</b>	<b>1,41</b>		
<b>DURADA MITJA VISITES</b>	<b>0:01:00</b>		
<b>DURADA MITJA PÀGINES</b>	<b>0:02:26</b>		

#### 2. Seccions (Nacional)

	PÀGINES	%
<b>HOME</b>	461	7.49 %
<b>RESTA</b>	5.693	92.51 %

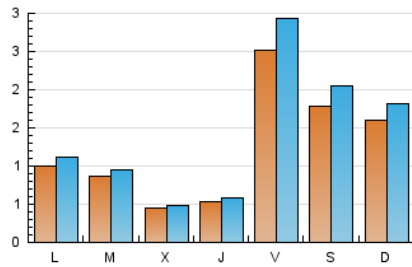
#### 3. Per dia del mes (Nacional)

Dia	N. únics	Visites	Pàgines	Dia	N. únics	Visites	Pàgines	Dia	N. únics	Visites	Pàgines
1	22	23	27	11	241	267	395	21	143	159	224
2	32	37	53	12	180	194	255	22	74	81	117
3	318	424	567	13	48	53	86	23	108	118	167
4	238	296	402	14	38	44	70	24	223	257	336
5	110	116	147	15	59	67	104	25	149	166	212
6	92	102	126	16	62	66	108	26	318	378	495
7	93	98	132	17	64	71	143	27	216	240	322
8	38	42	62	18	83	90	152	28	71	77	112
9	42	44	73	19	32	34	86	29	31	31	43
10	327	368	585	20	45	49	86	30	23	24	42
								31	329	345	425

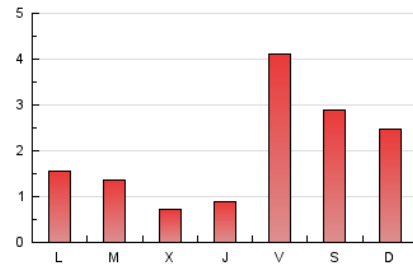
4. Gràfiques (Nacional)

4.1 Per dia de la setmana (promig)

N. únics / Visites (x 100)

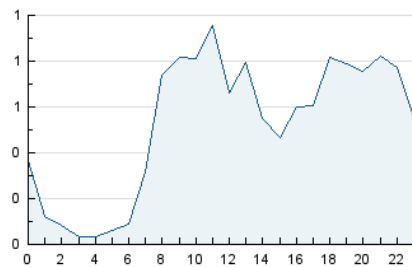


Pàgines (x 100)

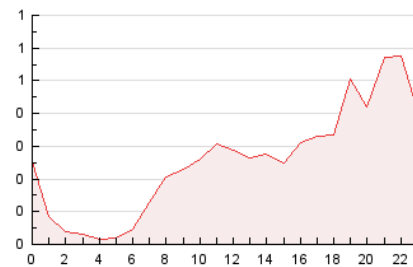


4.2 Per franja horària (promig)

Visites (x 1000)

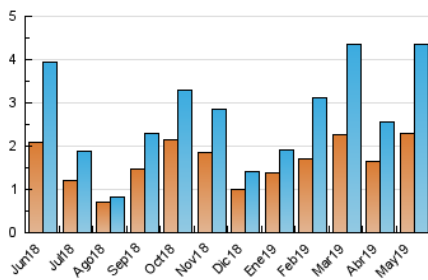


Pàgines (x 1000)

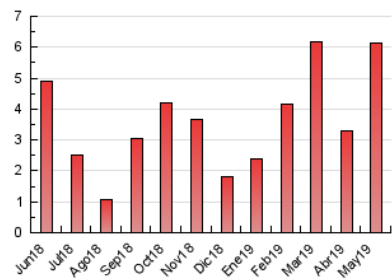


4.3 Per mesos

N. únics / Visites (x 1000)



Pàgines (x 1000)



## 5. Observacions

Este Medio Electrónico de Comunicación ha sido medido por la herramienta Google Analytics de Google

## 6. Definicions bàsiques (Para més informació cal veure Normes Tècniques per al Control dels Mitjans Electrònics de Comunicació)

### **Pàgina Vista::**

Conjunt de fitxers enviat a un usuari com a resultat d'una petició del mateix rebuda pel servidor. Quan la pàgina està formada per diversos marcs (\*frames), el conjunt dels mateixos tindrà, a l'efecte de \*còmputo, la consideració d'una pàgina unitària.

### **Visita:**

Una seqüència ininterrompuda de pàgines servides a un usuari vàlid. Si aquest usuari no realitza peticions de pàgines en un període de temps (30 min) la següent petició constituirà l'inici d'una nova visita.

### **Navegador Únic:**

Total de combinacions úniques d'una adreça IP i un identificador adicional. Els mitjans poden utilitzar cookies o l'Identificador d'Alta de registre.

### **Durada Pàgina Vista:**

Temps acumulat en segons de totes les pàgines vistes (en visites de dues o més pàgines vistes), dividit pel nombre total de pàgines vistes.

### **Durada Visita:**

Temps en segons de totes les visites de dues o més pàgines vistes, dividit pel nombre total de dos o més pàgines vistes.

### **Tràfic nacional:**

Audiència/difusió corresponent a Espanya mesurada sobre la base de les dades de les adreces IP registrades pel sistema de mesurament.

## 7. Opinió

De OJDinteractiva, la divisió de INFORMACIÓN Y CONTROL DE PUBLICACIONES S.A.:

Hem examinat la informació facilitada per l'editor del mitjà electrònic per al període que comprèn la present certificació.

El nostre examen s'ha realitzat d'acord amb les normes i procediments establerts en les Normes Tècniques per al Control dels Mitjans Electrònics de Comunicació.

En la nostra opinió, la present acta presenta raonablement la difusió/audiència registrada per aquest mitjà electrònic.

### **ADVERTENCIA:**

La feina de OJDinteractiva, la divisió de INFORMACIÓN Y CONTROL DE PUBLICACIONES S.A (INTROL) es limita a la realització de proves per a la revisió de les dades de recompte subministrats per l'editor amb la finalitat d'expressar una opinió sobre la \*razonabilidad d'aquestes dades d'acord amb les Normes Tècniques per al control dels MEC.

Per tant, INTROL no accepta responsabilitat alguna per les inexactituds o errors que puguin existir en les dades de recompte. Tampoc accepta cap responsabilitat per la falsedat en les dades de recompte rebuts de l'editor, ni per altres dades de mesurament que no estan inclosos en l'anàlisi.

Juny - 2019

OJDinteractiva