



## INFORMACIÓN Y CONTROL DE PUBLICACIONES, S.A.

Velázquez, 46, 1º Drcha - Tel. 91 435 00 32 Fax 91 435 96 05 - 28001 - MADRID  
 Entença, 218 Entr. 7 - Tel 93 439 24 18 Fax 93 419 25 34 - 08029 - BARCELONA

**Títol:** SOMMONTMELO.CAT  
**URL Primària:** http://www.sommontmelo.cat  
**Editor:** Contrapunt, S.C.C.L.  
**Domicili:** Rambla Pompeu Fabra, 32, baixos  
**Ciutat:** 08100 MOLLET DEL VALLÉS  
**Teléfono:** 93 570 52 59  
**Fax:** 93 579 33 88  
**E-mail:**  
**Clasificació:** Notícies i Informació  
**Sub-Clasificació:** Notícies globals i actualitat

**somMontmeló**  
DIARI DE MONTMELÓ I BAIX VALLES

### 1. Xifres totals i promitjos (Nacional i Internacional)

MES - ANY	NAVEGADORS ÚNICS	VISITES	PÀGINES
Febrer - 2019	1.778	3.218	4.244
<b>PROMIG DIARI</b>	<b>106</b>	<b>115</b>	<b>152</b>
<b>PROMIG DILLUNS-DIVENDRES</b>	<b>129</b>	<b>141</b>	<b>187</b>
<b>PROMIG DISSABTE-DIUMENGE</b>	<b>48</b>	<b>50</b>	<b>63</b>
<b>PAGINES / VISITES</b>	<b>1,32</b>		
<b>DURADA MITJA VISITES</b>	<b>0:00:34</b>		
<b>DURADA MITJA PAGINES</b>	<b>0:01:48</b>		

### 2. Seccions (Nacional i Internacional)

	PÀGINES	%
<b>HOME</b>	290	6.83 %
<b>RESTA</b>	3.954	93.17 %

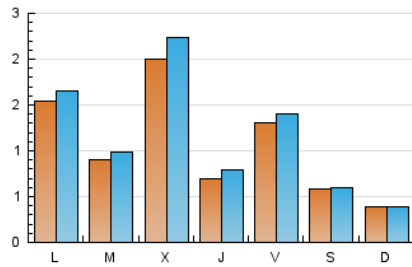
### 3. Per dia del mes (Nacional i Internacional)

Dia	N. únics	Visites	Pàgines	Dia	N. únics	Visites	Pàgines	Dia	N. únics	Visites	Pàgines
1	142	145	167	11	29	30	36	21	13	15	24
2	53	54	58	12	56	60	80	22	87	91	104
3	59	59	71	13	465	511	639	23	39	39	46
4	189	204	304	14	135	153	186	24	32	32	42
5	86	100	146	15	184	196	244	25	254	271	311
6	264	302	452	16	105	110	142	26	129	134	150
7	85	103	157	17	33	34	40	27	38	41	62
8	107	126	202	18	143	155	227	28	42	45	61
9	35	38	54	19	90	101	140				
10	30	31	48	20	33	38	51				

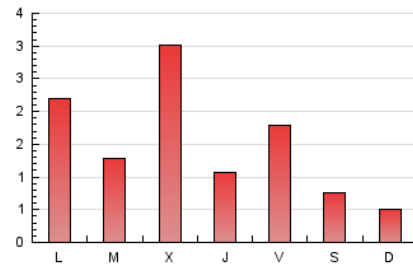
4. Gràfiques (Nacional i Internacional)

4.1 Per dia de la setmana (promig)

N. únics / Visites (x 100)

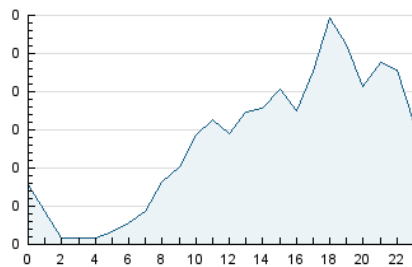


Pàgines (x 100)

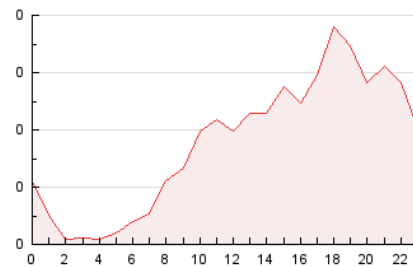


4.2 Per franja horària (promig)

Visites (x 1000)

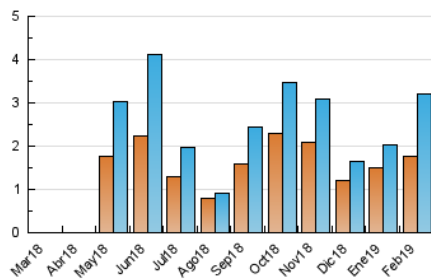


Pàgines (x 1000)

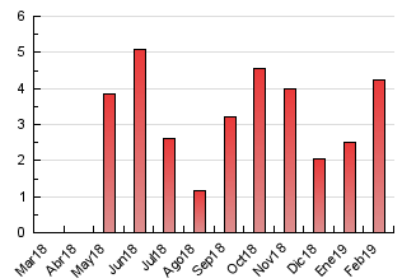


4.3 Per mesos

N. únics / Visites (x 1000)



Pàgines (x 1000)





## INFORMACIÓN Y CONTROL DE PUBLICACIONES, S.A.

Velázquez, 46, 1º Drcha - Tel. 91 435 00 32 Fax 91 435 96 05 - 28001 - MADRID  
 Entença, 218 Entr. 7 - Tel 93 439 24 18 Fax 93 419 25 34 - 08029 - BARCELONA

### Anexe - Tràfic Nacional

**Títol:** SOMMONTMELO.CAT  
**URL Primària:** http://www.sommontmelo.cat  
**Editor:** Contrapunt, S.C.C.L.  
**Domicili:** Rambla Pompeu Fabra, 32, baixos  
**Ciutat:** 08100 MOLLET DEL VALLÉS  
**Teléfono:** 93 570 52 59  
**Fax:** 93 579 33 88  
**E-mail:**  
**Clasificació:** Notícies i Informació  
**Sub-Clasificació:** Notícies globals i actualitat



#### 1. Xifres totals i promitjos (Nacional)

MES - ANY	NAVEGADORS ÚNICS	VISITES	PÀGINES
Febrer - 2019	1.696	3.127	4.147
<b>PROMIG DIARI</b>	<b>103</b>	<b>112</b>	<b>148</b>
<b>PROMIG DILLUNS-DIVENDRES</b>	<b>125</b>	<b>137</b>	<b>183</b>
<b>PROMIG DISSABTE-DIUMENGE</b>	<b>48</b>	<b>49</b>	<b>62</b>
<b>PÀGINES / VISITES</b>	<b>1,33</b>		
<b>DURADA MITJA VISITES</b>	<b>0:00:35</b>		
<b>DURADA MITJA PÀGINES</b>	<b>0:01:47</b>		

#### 2. Seccions (Nacional)

	PÀGINES	%
<b>HOME</b>	<b>282</b>	<b>6.80 %</b>
<b>RESTA</b>	<b>3.865</b>	<b>93.20 %</b>

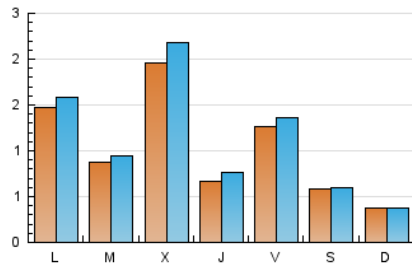
#### 3. Per dia del mes (Nacional)

Dia	N. únics	Visites	Pàgines	Dia	N. únics	Visites	Pàgines	Dia	N. únics	Visites	Pàgines
1	139	142	164	11	20	21	27	21	13	15	24
2	53	54	58	12	55	59	79	22	86	90	103
3	58	58	70	13	457	503	631	23	38	38	45
4	184	199	299	14	127	145	178	24	31	31	41
5	80	93	139	15	176	188	236	25	245	262	302
6	259	294	442	16	105	110	142	26	124	129	145
7	85	103	157	17	32	33	39	27	37	40	61
8	105	123	197	18	139	151	223	28	42	45	61
9	35	38	54	19	87	98	137				
10	28	29	46	20	31	36	47				

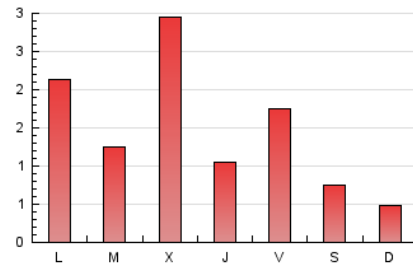
4. Gràfiques (Nacional)

4.1 Per dia de la setmana (promig)

N. únics / Visites (x 100)

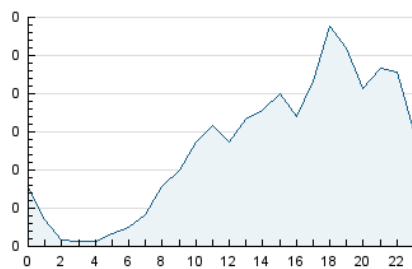


Pàgines (x 100)

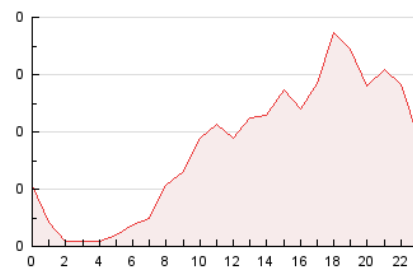


4.2 Per franja horària (promig)

Visites (x 1000)

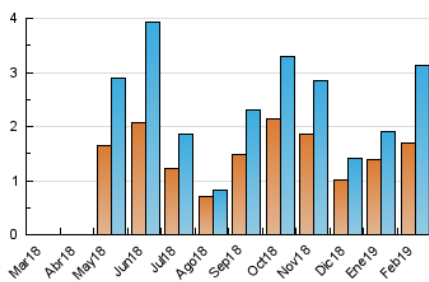


Pàgines (x 1000)

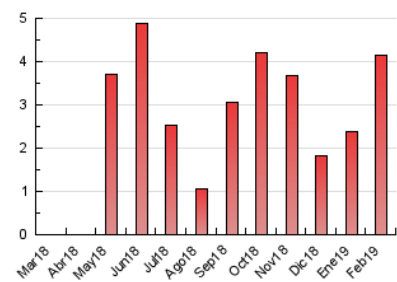


4.3 Per mesos

N. únics / Visites (x 1000)



Pàgines (x 1000)



## 5. Observacions

Este Medio Electrónico de Comunicación ha sido medido por la herramienta Google Analytics de Google

## 6. Definicions bàsiques (Para més informació cal veure Normes Tècniques per al Control dels Mitjans Electrònics de Comunicació)

### **Pàgina Vista::**

Conjunt de fitxers enviat a un usuari com a resultat d'una petició del mateix rebuda pel servidor. Quan la pàgina està formada per diversos marcs (\*frames), el conjunt dels mateixos tindrà, a l'efecte de \*còmputo, la consideració d'una pàgina unitària.

### **Visita:**

Una seqüència ininterrompuda de pàgines servides a un usuari vàlid. Si aquest usuari no realitza peticions de pàgines en un període de temps (30 min) la següent petició constituirà l'inici d'una nova visita.

### **Navegador Únic:**

Total de combinacions úniques d'una adreça IP i un identificador adicional. Els mitjans poden utilitzar cookies o l'Identificador d'Alta de registre.

### **Durada Pàgina Vista:**

Temps acumulat en segons de totes les pàgines vistes (en visites de dues o més pàgines vistes), dividit pel nombre total de pàgines vistes.

### **Durada Visita:**

Temps en segons de totes les visites de dues o més pàgines vistes, dividit pel nombre total de dos o més pàgines vistes.

### **Tràfic nacional:**

Audiència/difusió corresponent a Espanya mesurada sobre la base de les dades de les adreces IP registrades pel sistema de mesurament.

## 7. Opinió

De OJDinteractiva, la divisió de INFORMACIÓN Y CONTROL DE PUBLICACIONES S.A.:

Hem examinat la informació facilitada per l'editor del mitjà electrònic per al període que comprèn la present certificació.

El nostre examen s'ha realitzat d'acord amb les normes i procediments establerts en les Normes Tècniques per al Control dels Mitjans Electrònics de Comunicació.

En la nostra opinió, la present acta presenta raonablement la difusió/audiència registrada per aquest mitjà electrònic.

### **ADVERTENCIA:**

La feina de OJDinteractiva, la divisió de INFORMACIÓN Y CONTROL DE PUBLICACIONES S.A (INTROL) es limita a la realització de proves per a la revisió de les dades de recompte subministrats per l'editor amb la finalitat d'expressar una opinió sobre la \*razonabilidad d'aquestes dades d'acord amb les Normes Tècniques per al control dels MEC.

Per tant, INTROL no accepta responsabilitat alguna per les inexactituds o errors que puguin existir en les dades de recompte. Tampoc accepta cap responsabilitat per la falsedat en les dades de recompte rebuts de l'editor, ni per altres dades de mesurament que no estan inclosos en l'anàlisi.

Març - 2019

OJDinteractiva