



## INFORMACIÓN Y CONTROL DE PUBLICACIONES, S.A.

Velázquez, 46, 1º Drcha - Tel. 91 435 00 32 Fax 91 435 96 05 - 28001 - MADRID  
 Entença, 218 Entr. 7 - Tel 93 439 24 18 Fax 93 419 25 34 - 08029 - BARCELONA

**Títol:** SOMSANTFOST.CAT  
**URL Primària:** http://www.somsantfost.cat  
**Editor:** Contrapunt, S.C.C.L.  
**Domicili:** Rambla Pompeu Fabra, 32, baixos  
**Ciutat:** 08100 MOLLET DEL VALLÉS  
**Teléfono:** 93 570 52 59  
**Fax:** 93 579 33 88  
**E-mail:**  
**Clasificació:** Notícies i Informació  
**Sub-Clasificació:** Notícies globals i actualitat

**som SantFost**  
BASE DE DADOS - REGISTRO

### 1. Xifres totals i promitjos (Nacional i Internacional)

MES - ANY	NAVEGADORS ÚNICS	VISITES	PÀGINES
Septembre - 2019	3.152	4.673	7.944
<b>PROMIG DIARI</b>	<b>136</b>	<b>156</b>	<b>265</b>
<b>PROMIG DILLUNS-DIVENDRES</b>	166	191	328
<b>PROMIG DISSABTE-DIUMENGE</b>	66	73	118
<b>PAGINES / VISITES</b>	1,70		
<b>DURADA MITJA VISITES</b>	0:01:12		
<b>DURADA MITJA PAGINES</b>	0:01:43		

### 2. Seccions (Nacional i Internacional)

	PÀGINES	%
<b>HOME</b>	1.341	16.88 %
<b>RESTA</b>	6.603	83.12 %

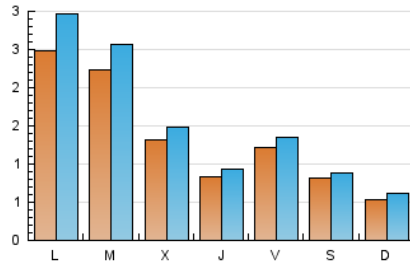
### 3. Per dia del mes (Nacional i Internacional)

Dia	N. únics	Visites	Pàgines	Dia	N. únics	Visites	Pàgines	Dia	N. únics	Visites	Pàgines
1	30	32	57	11	59	71	116	21	78	84	148
2	176	215	424	12	43	49	81	22	58	66	139
3	61	70	175	13	120	129	184	23	879	1.045	1.859
4	40	49	105	14	36	37	45	24	697	803	1.345
5	38	51	104	15	40	42	73	25	327	373	599
6	129	143	211	16	48	53	90	26	152	167	300
7	132	146	194	17	34	36	52	27	101	115	177
8	69	81	129	18	98	104	175	28	76	83	124
9	69	86	175	19	103	108	140	29	74	87	152
10	99	114	217	20	135	151	206	30	71	83	148

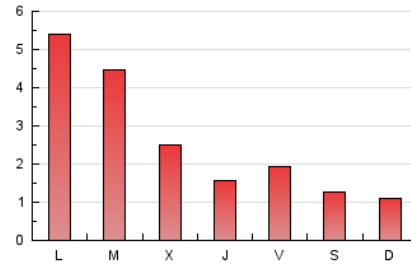
4. Gràfiques (Nacional i Internacional)

4.1 Per dia de la setmana (promig)

N. únics / Visites (x 100)

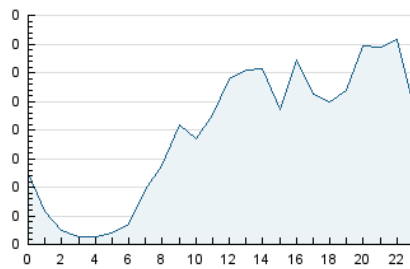


Pàgines (x 100)

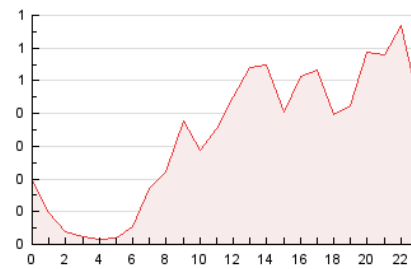


4.2 Per franja horària (promig)

Visites (x 1000)

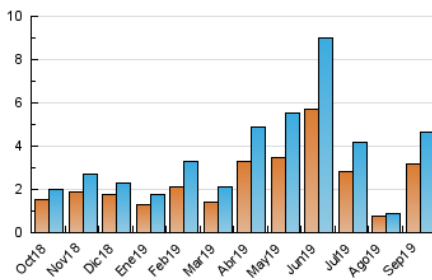


Pàgines (x 1000)

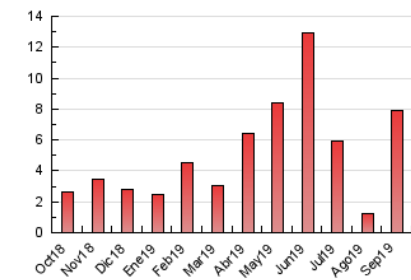


4.3 Per mesos

N. únics / Visites (x 1000)



Pàgines (x 1000)





## INFORMACIÓN Y CONTROL DE PUBLICACIONES, S.A.

Velázquez, 46, 1º Drcha - Tel. 91 435 00 32 Fax 91 435 96 05 - 28001 - MADRID  
 Entença, 218 Entr. 7 - Tel 93 439 24 18 Fax 93 419 25 34 - 08029 - BARCELONA

### Anexe - Tràfic Nacional

**Títol:** SOMSANTFOST.CAT  
**URL Primària:** http://www.somsantfost.cat  
**Editor:** Contrapunt, S.C.C.L.  
**Domicili:** Rambla Pompeu Fabra, 32, baixos  
**Ciutat:** 08100 MOLLET DEL VALLÉS  
**Teléfono:** 93 570 52 59  
**Fax:** 93 579 33 88  
**E-mail:**  
**Clasificació:** Notícies i Informació  
**Sub-Clasificació:** Notícies globals i actualitat



#### 1. Xifres totals i promitjos (Nacional)

MES - ANY	NAVEGADORS ÚNICS	VISITES	PÀGINES
Septembre - 2019	3.044	4.550	7.802
<b>PROMIG DIARI</b>	<b>132</b>	<b>152</b>	<b>260</b>
<b>PROMIG DILLUNS-DIVENDRES</b>	<b>161</b>	<b>186</b>	<b>322</b>
<b>PROMIG DISSABTE-DIUMENGE</b>	<b>64</b>	<b>71</b>	<b>116</b>
<b>PÀGINES / VISITES</b>	<b>1,71</b>		
<b>DURADA MITJA VISITES</b>	<b>0:01:14</b>		
<b>DURADA MITJA PÀGINES</b>	<b>0:01:43</b>		

#### 2. Seccions (Nacional)

	PÀGINES	%
<b>HOME</b>	1.331	17.06 %
<b>RESTA</b>	6.471	82.94 %

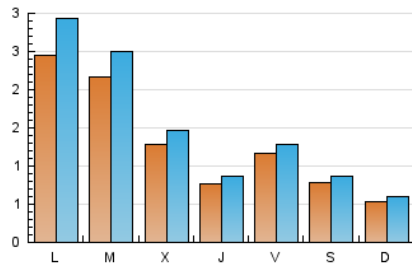
#### 3. Per dia del mes (Nacional)

Dia	N. únics	Visites	Pàgines	Dia	N. únics	Visites	Pàgines	Dia	N. únics	Visites	Pàgines
1	29	31	55	11	59	71	116	21	76	82	146
2	176	215	424	12	43	49	81	22	56	64	137
3	61	70	175	13	113	122	177	23	866	1.032	1.844
4	40	49	105	14	35	36	44	24	679	784	1.320
5	38	51	104	15	40	42	73	25	318	364	590
6	122	136	204	16	47	52	89	26	150	165	296
7	130	144	192	17	34	36	52	27	98	112	171
8	68	80	128	18	96	102	173	28	75	82	123
9	66	81	166	19	73	78	110	29	70	82	146
10	95	110	213	20	129	145	200	30	71	83	148

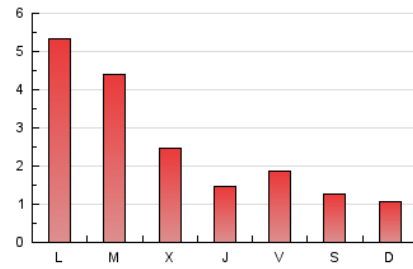
4. Gràfiques (Nacional)

4.1 Per dia de la setmana (promig)

N. únics / Visites (x 100)

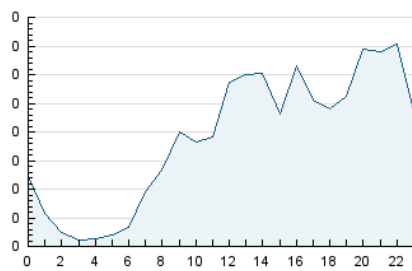


Pàgines (x 100)

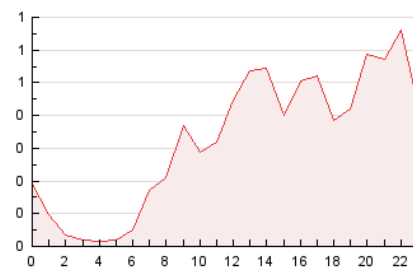


4.2 Per franja horària (promig)

Visites (x 1000)

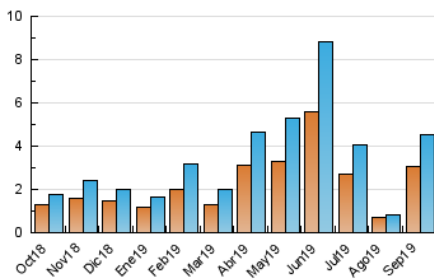


Pàgines (x 1000)

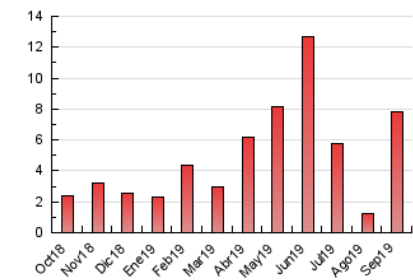


4.3 Per mesos

N. únics / Visites (x 1000)



Pàgines (x 1000)



## 5. Observacions

Este Medio Electrónico de Comunicación ha sido medido por la herramienta Google Analytics de Google

## 6. Definicions bàsiques (Para més informació cal veure Normes Tècniques per al Control dels Mitjans Electrònics de Comunicació)

### **Pàgina Vista::**

Conjunt de fitxers enviat a un usuari com a resultat d'una petició del mateix rebuda pel servidor. Quan la pàgina està formada per diversos marcs (\*frames), el conjunt dels mateixos tindrà, a l'efecte de \*còmputo, la consideració d'una pàgina unitària.

### **Visita:**

Una seqüència ininterrompuda de pàgines servides a un usuari vàlid. Si aquest usuari no realitza peticions de pàgines en un període de temps (30 min) la següent petició constituirà l'inici d'una nova visita.

### **Navegador Únic:**

Total de combinacions úniques d'una adreça IP i un identificador adicional. Els mitjans poden utilitzar cookies o l'Identificador d'Alta de registre.

### **Durada Pàgina Vista:**

Temps acumulat en segons de totes les pàgines vistes (en visites de dues o més pàgines vistes), dividit pel nombre total de pàgines vistes.

### **Durada Visita:**

Temps en segons de totes les visites de dues o més pàgines vistes, dividit pel nombre total de dos o més pàgines vistes.

### **Tràfic nacional:**

Audiència/difusió corresponent a Espanya mesurada sobre la base de les dades de les adreces IP registrades pel sistema de mesurament.

## 7. Opinió

De OJDinteractiva, la divisió de INFORMACIÓN Y CONTROL DE PUBLICACIONES S.A.:

Hem examinat la informació facilitada per l'editor del mitjà electrònic per al període que comprèn la present certificació.

El nostre examen s'ha realitzat d'acord amb les normes i procediments establerts en les Normes Tècniques per al Control dels Mitjans Electrònics de Comunicació.

En la nostra opinió, la present acta presenta raonablement la difusió/audiència registrada per aquest mitjà electrònic.

### **ADVERTENCIA:**

La feina de OJDinteractiva, la divisió de INFORMACIÓN Y CONTROL DE PUBLICACIONES S.A (INTROL) es limita a la realització de proves per a la revisió de les dades de recompte subministrats per l'editor amb la finalitat d'expressar una opinió sobre la \*razonabilidad d'aquestes dades d'acord amb les Normes Tècniques per al control dels MEC.

Per tant, INTROL no accepta responsabilitat alguna per les inexactituds o errors que puguin existir en les dades de recompte. Tampoc accepta cap responsabilitat per la falsedat en les dades de recompte rebuts de l'editor, ni per altres dades de mesurament que no estan inclosos en l'anàlisi.

Octubre - 2019

OJDinteractiva