



## INFORMACIÓN Y CONTROL DE PUBLICACIONES, S.A.

Velázquez, 46, 1º Drcha - Tel. 91 435 00 32 Fax 91 435 96 05 - 28001 - MADRID  
 Entença, 218 Entr. 7 - Tel 93 439 24 18 Fax 93 419 25 34 - 08029 - BARCELONA

**Títol:** SOMSANTFOST.CAT  
**URL Primària:** http://www.somsantfost.cat  
**Editor:** Contrapunt, S.C.C.L.  
**Domicili:** Rambla Pompeu Fabra, 32, baixos  
**Ciutat:** 08100 MOLLET DEL VALLÉS  
**Teléfono:** 93 570 52 59  
**Fax:** 93 579 33 88  
**E-mail:**  
**Clasificació:** Notícies i Informació  
**Sub-Clasificació:** Notícies globals i actualitat

**som SantFost**  
BASE DE DADOS - BARRI DE SANT FELIPE

### 1. Xifres totals i promitjos (Nacional i Internacional)

MES - ANY	NAVEGADORS ÚNICS	VISITES	PÀGINES
Abril - 2019	3.291	4.874	6.426
<b>PROMIG DIARI</b>	<b>147</b>	<b>162</b>	<b>214</b>
<b>PROMIG DILLUNS-DIVENDRES</b>	<b>169</b>	<b>189</b>	<b>250</b>
<b>PROMIG DISSABTE-DIUMENGE</b>	<b>86</b>	<b>90</b>	<b>116</b>
<b>PAGINES / VISITES</b>	<b>1,32</b>		
<b>DURADA MITJA VISITES</b>	<b>0:00:46</b>		
<b>DURADA MITJA PAGINES</b>	<b>0:02:25</b>		

### 2. Seccions (Nacional i Internacional)

	PÀGINES	%
<b>HOME</b>	464	7.22 %
<b>RESTA</b>	5.962	92.78 %

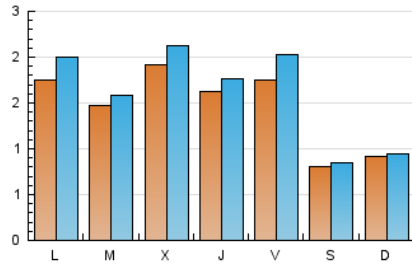
### 3. Per dia del mes (Nacional i Internacional)

Dia	N. únics	Visites	Pàgines	Dia	N. únics	Visites	Pàgines	Dia	N. únics	Visites	Pàgines
1	242	280	383	11	106	109	139	21	193	197	240
2	74	81	102	12	103	108	144	22	78	87	117
3	66	71	127	13	97	106	131	23	265	273	315
4	44	50	65	14	47	48	69	24	427	461	572
5	177	208	278	15	223	264	350	25	330	368	535
6	84	88	105	16	175	205	286	26	358	434	575
7	42	43	52	17	127	157	218	27	103	108	135
8	168	185	232	18	168	181	222	28	83	90	144
9	164	171	217	19	61	62	74	29	165	182	258
10	149	158	197	20	35	39	54	30	55	60	90

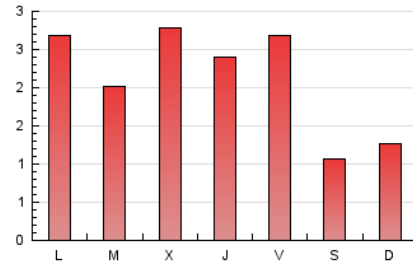
4. Gràfiques (Nacional i Internacional)

4.1 Per dia de la setmana (promig)

N. únics / Visites (x 100)

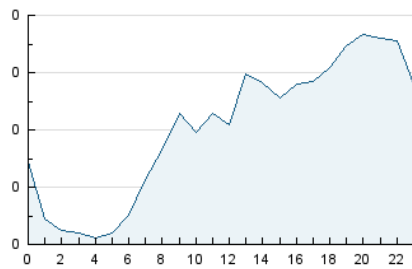


Pàgines (x 100)

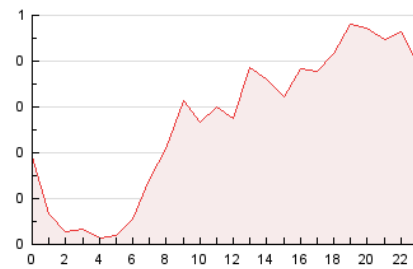


4.2 Per franja horària (promig)

Visites (x 1000)

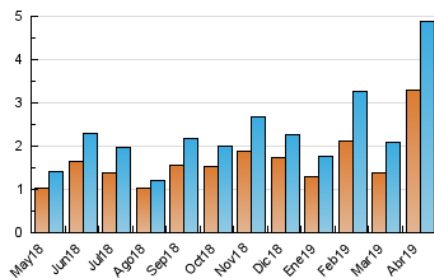


Pàgines (x 1000)

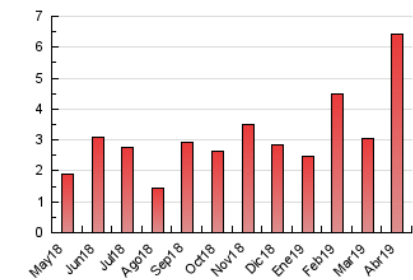


4.3 Per mesos

N. únics / Visites (x 1000)



Pàgines (x 1000)





## INFORMACIÓN Y CONTROL DE PUBLICACIONES, S.A.

Velázquez, 46, 1º Drcha - Tel. 91 435 00 32 Fax 91 435 96 05 - 28001 - MADRID  
 Entença, 218 Entr. 7 - Tel 93 439 24 18 Fax 93 419 25 34 - 08029 - BARCELONA

### Anexe - Tràfic Nacional

**Títol:** SOMSANTFOST.CAT  
**URL Primària:** http://www.somsantfost.cat  
**Editor:** Contrapunt, S.C.C.L.  
**Domicili:** Rambla Pompeu Fabra, 32, baixos  
**Ciutat:** 08100 MOLLET DEL VALLÉS  
**Teléfono:** 93 570 52 59  
**Fax:** 93 579 33 88  
**E-mail:**  
**Clasificació:** Notícies i Informació  
**Sub-Clasificació:** Notícies globals i actualitat



#### 1. Xifres totals i promitjos (Nacional)

MES - ANY	NAVEGADORS ÚNICS	VISITES	PÀGINES
Abril - 2019	3.108	4.675	6.210
<b>PROMIG DIARI</b>	<b>140</b>	<b>156</b>	<b>207</b>
<b>PROMIG DILLUNS-DIVENDRES</b>	<b>164</b>	<b>183</b>	<b>243</b>
<b>PROMIG DISSABTE-DIUMENGE</b>	<b>77</b>	<b>81</b>	<b>107</b>
<b>PÀGINES / VISITES</b>	<b>1,33</b>		
<b>DURADA MITJA VISITES</b>	<b>0:00:48</b>		
<b>DURADA MITJA PÀGINES</b>	<b>0:02:25</b>		

#### 2. Seccions (Nacional)

	PÀGINES	%
<b>HOME</b>	437	7.04 %
<b>RESTA</b>	5.773	92.96 %

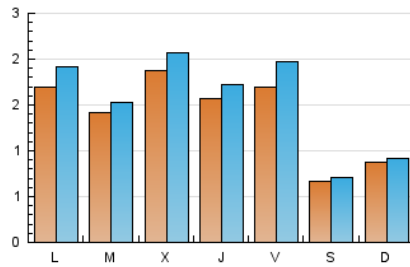
#### 3. Per dia del mes (Nacional)

Dia	N. únics	Visites	Pàgines	Dia	N. únics	Visites	Pàgines	Dia	N. únics	Visites	Pàgines
1	237	275	378	11	103	106	136	21	186	190	233
2	68	75	96	12	95	100	136	22	76	84	114
3	63	68	124	13	48	57	82	23	260	268	310
4	41	47	62	14	42	43	64	24	415	449	560
5	167	198	267	15	209	247	322	25	326	364	530
6	78	82	98	16	165	195	275	26	353	429	569
7	41	42	51	17	126	156	217	27	102	107	133
8	162	179	226	18	159	172	213	28	82	89	143
9	159	166	212	19	59	60	72	29	160	177	253
10	144	153	192	20	34	38	53	30	54	59	89

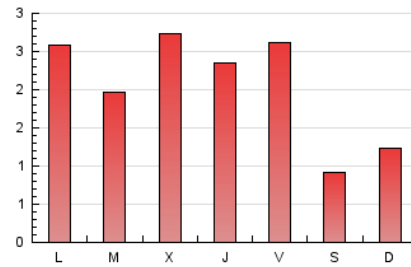
4. Gràfiques (Nacional)

4.1 Per dia de la setmana (promig)

N. únics / Visites (x 100)

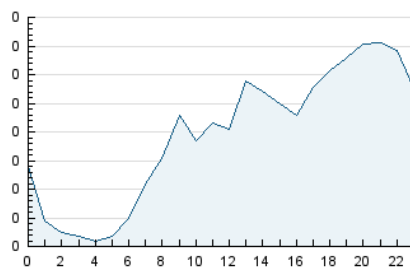


Pàgines (x 100)

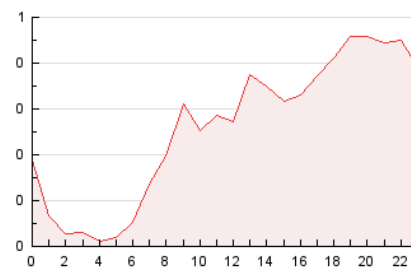


4.2 Per franja horària (promig)

Visites (x 1000)

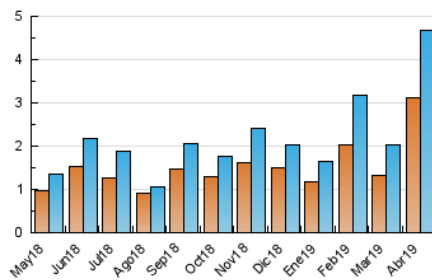


Pàgines (x 1000)

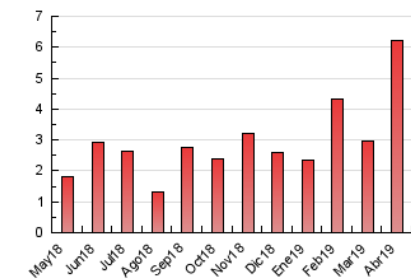


4.3 Per mesos

N. únics / Visites (x 1000)



Pàgines (x 1000)



## 5. Observacions

Este Medio Electrónico de Comunicación ha sido medido por la herramienta Google Analytics de Google

## 6. Definicions bàsiques (Para més informació cal veure Normes Tècniques per al Control dels Mitjans Electrònics de Comunicació)

### **Pàgina Vista::**

Conjunt de fitxers enviat a un usuari com a resultat d'una petició del mateix rebuda pel servidor. Quan la pàgina està formada per diversos marcs (\*frames), el conjunt dels mateixos tindrà, a l'efecte de \*còmputo, la consideració d'una pàgina unitària.

### **Visita:**

Una seqüència ininterrompuda de pàgines servides a un usuari vàlid. Si aquest usuari no realitza peticions de pàgines en un període de temps (30 min) la següent petició constituirà l'inici d'una nova visita.

### **Navegador Únic:**

Total de combinacions úniques d'una adreça IP i un identificador adicional. Els mitjans poden utilitzar cookies o l'Identificador d'Alta de registre.

### **Durada Pàgina Vista:**

Temps acumulat en segons de totes les pàgines vistes (en visites de dues o més pàgines vistes), dividit pel nombre total de pàgines vistes.

### **Durada Visita:**

Temps en segons de totes les visites de dues o més pàgines vistes, dividit pel nombre total de dos o més pàgines vistes.

### **Tràfic nacional:**

Audiència/difusió corresponent a Espanya mesurada sobre la base de les dades de les adreces IP registrades pel sistema de mesurament.

## 7. Opinió

De OJDinteractiva, la divisió de INFORMACIÓN Y CONTROL DE PUBLICACIONES S.A.:

Hem examinat la informació facilitada per l'editor del mitjà electrònic per al període que comprèn la present certificació.

El nostre examen s'ha realitzat d'acord amb les normes i procediments establerts en les Normes Tècniques per al Control dels Mitjans Electrònics de Comunicació.

En la nostra opinió, la present acta presenta raonablement la difusió/audiència registrada per aquest mitjà electrònic.

### **ADVERTENCIA:**

La feina de OJDinteractiva, la divisió de INFORMACIÓN Y CONTROL DE PUBLICACIONES S.A (INTROL) es limita a la realització de proves per a la revisió de les dades de recompte subministrats per l'editor amb la finalitat d'expressar una opinió sobre la \*razonabilidad d'aquestes dades d'acord amb les Normes Tècniques per al control dels MEC.

Per tant, INTROL no accepta responsabilitat alguna per les inexactituds o errors que puguin existir en les dades de recompte. Tampoc accepta cap responsabilitat per la falsedat en les dades de recompte rebuts de l'editor, ni per altres dades de mesurament que no estan inclosos en l'anàlisi.

Maig - 2019

OJDinteractiva