



## INFORMACIÓ I CONTROL DE PUBLICACIONS, S.A.

Velázquez, 46, 1º Drcha - Tel. 91 435 00 32 Fax 91 435 96 05 - 28001 - MADRID  
 Entença, 218 Entr. 7 - Tel 93 439 24 18 Fax 93 419 25 34 - 08029 - BARCELONA

**Títol:** SOMSANTFOST.CAT  
**URL Primària:** http://www.somsantfost.cat  
**Editor:** Contrapunt, S.C.C.L.  
**Domicili:** Rambla Pompeu Fabra, 32, baixos  
**Ciutat:** 08100 MOLLET DEL VALLÉS  
**Teléfono:** 93 570 52 59  
**Fax:** 93 579 33 88  
**E-mail:**  
**Clasificació:** Notícies i Informació  
**Sub-Clasificació:** Notícies globals i actualitat

**som SantFost**  
BASE DE DADOS - BARRI DE LA TRINIDAD

### 1. Xifres totals i promitjos (Nacional i Internacional)

MES - ANY	NAVEGADORS ÚNICS	VISITES	PÀGINES
Març - 2019	1.383	2.095	3.042
<b>PROMIG DIARI</b>	<b>60</b>	<b>68</b>	<b>98</b>
<b>PROMIG DILLUNS-DIVENDRES</b>	<b>73</b>	<b>81</b>	<b>118</b>
<b>PROMIG DISSABTE-DIUMENGE</b>	<b>34</b>	<b>39</b>	<b>56</b>
<b>PÀGINES / VISITES</b>	<b>1,45</b>		
<b>DURADA MITJA VISITES</b>	<b>0:01:00</b>		
<b>DURADA MITJA PÀGINES</b>	<b>0:02:13</b>		

### 2. Seccions (Nacional i Internacional)

	PÀGINES	%
<b>HOME</b>	430	14.14 %
<b>RESTA</b>	2.612	85.86 %

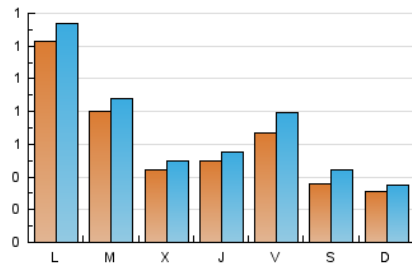
### 3. Per dia del mes (Nacional i Internacional)

Dia	N. únics	Visites	Pàgines	Dia	N. únics	Visites	Pàgines	Dia	N. únics	Visites	Pàgines
1	104	119	185	11	280	294	385	21	35	36	55
2	57	67	91	12	194	207	261	22	51	58	82
3	50	60	96	13	61	67	101	23	24	29	39
4	147	170	255	14	42	47	74	24	19	22	31
5	58	65	96	15	59	76	148	25	27	31	58
6	42	45	67	16	22	29	41	26	29	33	53
7	101	110	141	17	16	16	18	27	25	30	51
8	54	67	105	18	37	41	62	28	22	25	47
9	36	46	68	19	40	47	68	29	67	76	116
10	33	37	43	20	49	58	75	30	43	48	79
								31	37	39	51

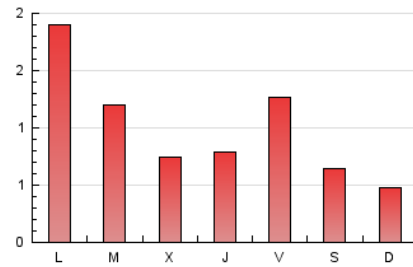
4. Gràfiques (Nacional i Internacional)

4.1 Per dia de la setmana (promig)

N. únics / Visites (x 100)

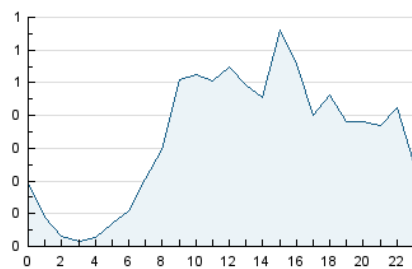


Pàgines (x 100)

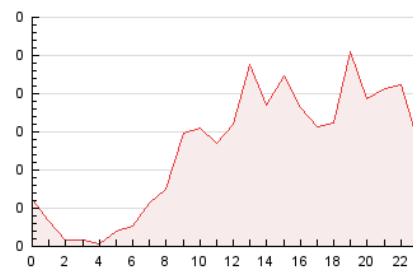


4.2 Per franja horària (promig)

Visites (x 1000)

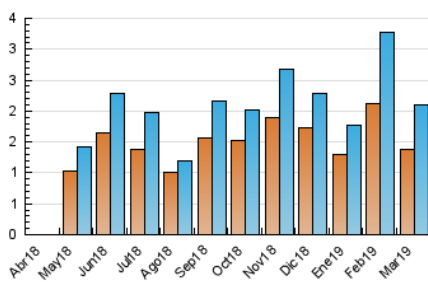


Pàgines (x 1000)

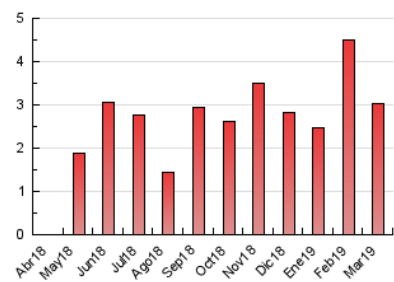


4.3 Per mesos

N. únics / Visites (x 1000)



Pàgines (x 1000)





## INFORMACIÓ I CONTROL DE PUBLICACIONS, S.A.

Velázquez, 46, 1º Drcha - Tel. 91 435 00 32 Fax 91 435 96 05 - 28001 - MADRID  
 Entença, 218 Entr. 7 - Tel 93 439 24 18 Fax 93 419 25 34 - 08029 - BARCELONA

### Anexe - Tràfic Nacional

**Títol:** SOMSANTFOST.CAT  
**URL Primària:** http://www.somsantfost.cat  
**Editor:** Contrapunt, S.C.C.L.  
**Domicili:** Rambla Pompeu Fabra, 32, baixos  
**Ciutat:** 08100 MOLLET DEL VALLÉS  
**Teléfono:** 93 570 52 59  
**Fax:** 93 579 33 88  
**E-mail:**  
**Clasificació:** Notícies i Informació  
**Sub-Clasificació:** Notícies globals i actualitat



#### 1. Xifres totals i promitjos (Nacional)

MES - ANY	NAVEGADORS ÚNICS	VISITES	PÀGINES
Març - 2019	1.309	2.016	2.951
<b>PROMIG DIARI</b>	<b>58</b>	<b>65</b>	<b>95</b>
<b>PROMIG DILLUNS-DIVENDRES</b>	<b>69</b>	<b>78</b>	<b>115</b>
<b>PROMIG DISSABTE-DIUMENGE</b>	<b>33</b>	<b>38</b>	<b>55</b>
<b>PÀGINES / VISITES</b>	<b>1,46</b>		
<b>DURADA MITJA VISITES</b>	<b>0:01:02</b>		
<b>DURADA MITJA PÀGINES</b>	<b>0:02:14</b>		

#### 2. Seccions (Nacional)

	PÀGINES	%
<b>HOME</b>	419	14.20 %
<b>RESTA</b>	2.532	85.80 %

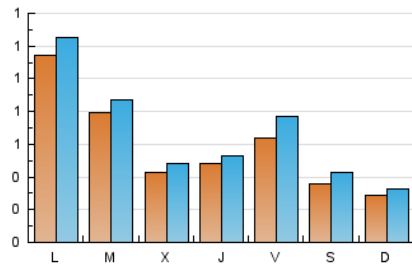
#### 3. Per dia del mes (Nacional)

Dia	N. únics	Visites	Pàgines	Dia	N. únics	Visites	Pàgines	Dia	N. únics	Visites	Pàgines
1	100	115	181	11	254	267	355	21	35	36	55
2	57	67	91	12	192	205	258	22	48	55	79
3	47	57	93	13	60	66	100	23	24	29	39
4	142	165	250	14	40	45	72	24	19	22	31
5	58	65	96	15	57	74	146	25	25	29	55
6	40	43	65	16	22	29	41	26	27	31	48
7	97	106	135	17	16	16	18	27	24	29	49
8	54	67	105	18	35	39	60	28	21	24	45
9	35	45	67	19	39	46	67	29	63	72	112
10	31	35	41	20	46	55	72	30	41	46	77
								31	34	36	48

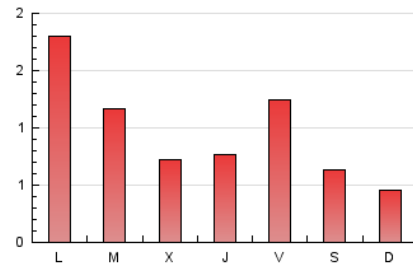
4. Gràfiques (Nacional)

4.1 Per dia de la setmana (promig)

N. únics / Visites (x 100)

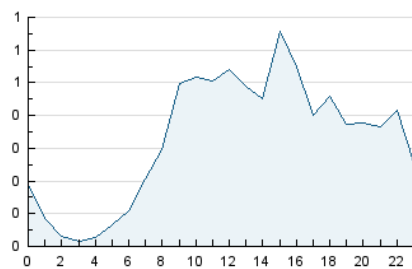


Pàgines (x 100)

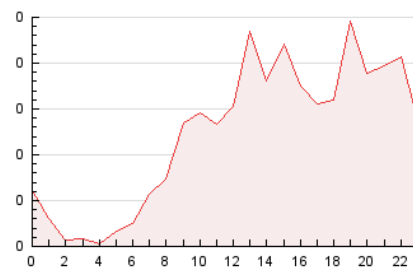


4.2 Per franja horària (promig)

Visites (x 1000)

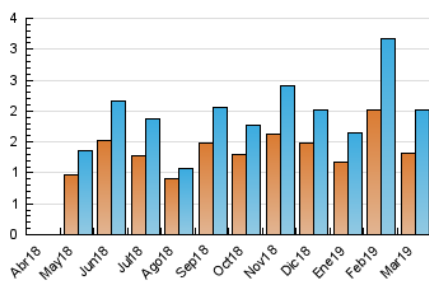


Pàgines (x 1000)

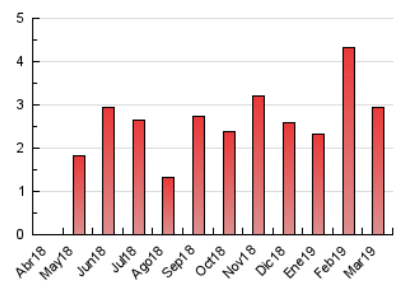


4.3 Per mesos

N. únics / Visites (x 1000)



Pàgines (x 1000)



## 5. Observacions

Este Medio Electrónico de Comunicación ha sido medido por la herramienta Google Analytics de Google

## 6. Definicions bàsiques (Para més informació cal veure Normes Tècniques per al Control dels Mitjans Electrònics de Comunicació)

### **Pàgina Vista::**

Conjunt de fitxers enviat a un usuari com a resultat d'una petició del mateix rebuda pel servidor. Quan la pàgina està formada per diversos marcs (\*frames), el conjunt dels mateixos tindrà, a l'efecte de \*còmputo, la consideració d'una pàgina unitària.

### **Visita:**

Una seqüència ininterrompuda de pàgines servides a un usuari vàlid. Si aquest usuari no realitza peticions de pàgines en un període de temps (30 min) la següent petició constituirà l'inici d'una nova visita.

### **Navegador Únic:**

Total de combinacions úniques d'una adreça IP i un identificador adicional. Els mitjans poden utilitzar cookies o l'Identificador d'Alta de registre.

### **Durada Pàgina Vista:**

Temps acumulat en segons de totes les pàgines vistes (en visites de dues o més pàgines vistes), dividit pel nombre total de pàgines vistes.

### **Durada Visita:**

Temps en segons de totes les visites de dues o més pàgines vistes, dividit pel nombre total de dos o més pàgines vistes.

### **Tràfic nacional:**

Audiència/difusió corresponent a Espanya mesurada sobre la base de les dades de les adreces IP registrades pel sistema de mesurament.

## 7. Opinió

De OJDinteractiva, la divisió de INFORMACIÓN Y CONTROL DE PUBLICACIONES S.A.:

Hem examinat la informació facilitada per l'editor del mitjà electrònic per al període que comprèn la present certificació.

El nostre examen s'ha realitzat d'acord amb les normes i procediments establerts en les Normes Tècniques per al Control dels Mitjans Electrònics de Comunicació.

En la nostra opinió, la present acta presenta raonablement la difusió/audiència registrada per aquest mitjà electrònic.

### **ADVERTENCIA:**

La feina de OJDinteractiva, la divisió de INFORMACIÓN Y CONTROL DE PUBLICACIONES S.A (INTROL) es limita a la realització de proves per a la revisió de les dades de recompte subministrats per l'editor amb la finalitat d'expressar una opinió sobre la \*razonabilidad d'aquestes dades d'acord amb les Normes Tècniques per al control dels MEC.

Per tant, INTROL no accepta responsabilitat alguna per les inexactituds o errors que puguin existir en les dades de recompte. Tampoc accepta cap responsabilitat per la falsedat en les dades de recompte rebuts de l'editor, ni per altres dades de mesurament que no estan inclosos en l'anàlisi.

Abril - 2019

OJDinteractiva