



## INFORMACIÓN Y CONTROL DE PUBLICACIONES, S.A.

Velázquez, 46, 1º Drcha - Tel. 91 435 00 32 Fax 91 435 96 05 - 28001 - MADRID  
 Entença, 218 Entr. 7 - Tel 93 439 24 18 Fax 93 419 25 34 - 08029 - BARCELONA

**Títol:** SOMSANTFOST.CAT  
**URL Primària:** http://www.somsantfost.cat  
**Editor:** Contrapunt, S.C.C.L.  
**Domicili:** Rambla Pompeu Fabra, 32, baixos  
**Ciutat:** 08100 MOLLET DEL VALLÉS  
**Teléfono:** 93 570 52 59  
**Fax:** 93 579 33 88  
**E-mail:**  
**Clasificació:** Notícies i Informació  
**Sub-Clasificació:** Notícies globals i actualitat

**som SantFost**  
BASE DE DADOS - BARRI DE SANT FELIPE

### 1. Xifres totals i promitjos (Nacional i Internacional)

MES - ANY	NAVEGADORS ÚNICS	VISITES	PÀGINES
Gener - 2021	1.422	2.020	3.329
<b>PROMIG DIARI</b>	<b>58</b>	<b>65</b>	<b>107</b>
<b>PROMIG DILLUNS-DIVENDRES</b>	<b>58</b>	<b>67</b>	<b>113</b>
<b>PROMIG DISSABTE-DIUMENGE</b>	<b>56</b>	<b>62</b>	<b>96</b>
<b>PÀGINES / VISITES</b>	<b>1,65</b>		
<b>DURADA MITJA VISITES</b>	<b>0:01:11</b>		
<b>DURADA MITJA PÀGINES</b>	<b>0:01:50</b>		

### 2. Seccions (Nacional i Internacional)

	PÀGINES	%
<b>HOME</b>	783	23.52 %
<b>RESTA</b>	2.546	76.48 %

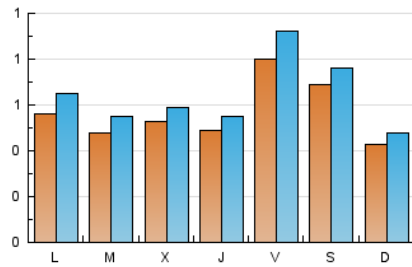
### 3. Per dia del mes (Nacional i Internacional)

Dia	N. únics	Visites	Pàgines	Dia	N. únics	Visites	Pàgines	Dia	N. únics	Visites	Pàgines
1	34	37	69	11	38	42	70	21	57	62	105
2	48	52	93	12	40	45	73	22	78	92	169
3	41	43	65	13	63	71	118	23	45	48	82
4	48	58	94	14	58	65	111	24	44	47	74
5	61	67	116	15	85	101	149	25	77	87	177
6	39	47	100	16	96	102	148	26	50	59	115
7	51	58	107	17	41	51	67	27	55	56	90
8	148	165	208	18	59	74	134	28	31	36	64
9	76	84	107	19	41	49	114	29	57	66	98
10	44	48	83	20	53	61	88	30	82	94	147
								31	44	53	94

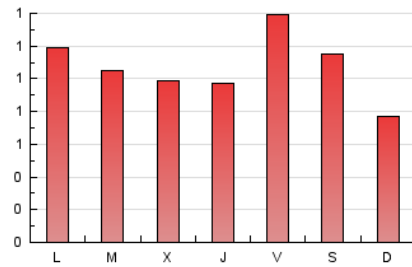
4. Gràfiques (Nacional i Internacional)

4.1 Per dia de la setmana (promig)

N. únics / Visites (x 100)



Pàgines (x 100)

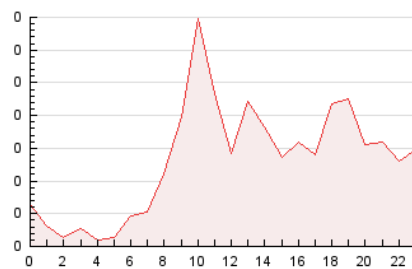


4.2 Per franja horària (promig)

Visites (x 1000)

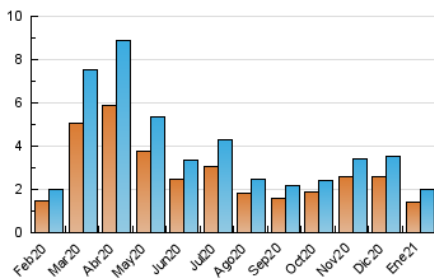


Pàgines (x 1000)

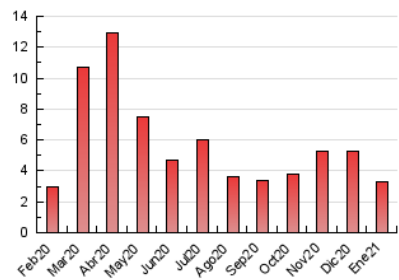


4.3 Per mesos

N. únics / Visites (x 1000)



Pàgines (x 1000)





## INFORMACIÓN Y CONTROL DE PUBLICACIONES, S.A.

Velázquez, 46, 1º Drcha - Tel. 91 435 00 32 Fax 91 435 96 05 - 28001 - MADRID  
 Entença, 218 Entr. 7 - Tel 93 439 24 18 Fax 93 419 25 34 - 08029 - BARCELONA

### Anexe - Tràfic Nacional

**Títol:** SOMSANTFOST.CAT  
**URL Primària:** http://www.somsantfost.cat  
**Editor:** Contrapunt, S.C.C.L.  
**Domicili:** Rambla Pompeu Fabra, 32, baixos  
**Ciutat:** 08100 MOLLET DEL VALLÉS  
**Teléfono:** 93 570 52 59  
**Fax:** 93 579 33 88  
**E-mail:**  
**Clasificació:** Notícies i Informació  
**Sub-Clasificació:** Notícies globals i actualitat



#### 1. Xifres totals i promitjos (Nacional)

MES - ANY	NAVEGADORS ÚNICS	VISITES	PÀGINES
Gener - 2021	1.334	1.912	3.204
<b>PROMIG DIARI</b>	<b>54</b>	<b>62</b>	<b>103</b>
<b>PROMIG DILLUNS-DIVENDRES</b>	<b>55</b>	<b>63</b>	<b>109</b>
<b>PROMIG DISSABTE-DIUMENGE</b>	<b>53</b>	<b>59</b>	<b>93</b>
<b>PÀGINES / VISITES</b>	<b>1,68</b>		
<b>DURADA MITJA VISITES</b>	<b>0:01:15</b>		
<b>DURADA MITJA PÀGINES</b>	<b>0:01:50</b>		

#### 2. Seccions (Nacional)

	PÀGINES	%
<b>HOME</b>	729	22.75 %
<b>RESTA</b>	2.475	77.25 %

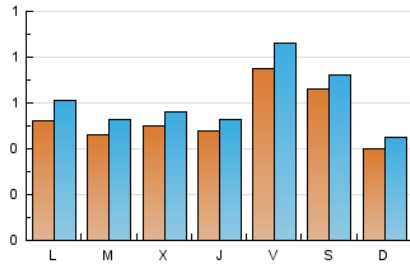
#### 3. Per dia del mes (Nacional)

Dia	N. únics	Visites	Pàgines	Dia	N. únics	Visites	Pàgines	Dia	N. únics	Visites	Pàgines
1	33	36	68	11	34	38	64	21	54	59	102
2	47	51	92	12	39	44	72	22	75	87	163
3	40	42	64	13	58	66	112	23	45	48	82
4	46	55	91	14	54	60	100	24	39	42	67
5	56	62	111	15	81	97	145	25	72	81	169
6	39	47	100	16	92	98	144	26	49	58	114
7	51	58	107	17	36	46	62	27	53	54	86
8	133	148	191	18	54	68	127	28	31	36	64
9	71	79	102	19	39	47	112	29	55	64	96
10	40	44	79	20	51	58	85	30	74	86	139
								31	44	53	94

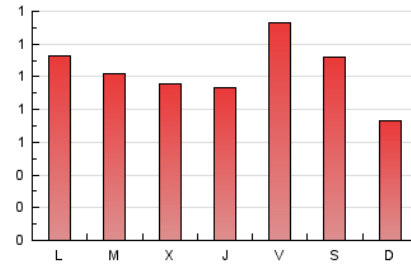
4. Gràfiques (Nacional)

4.1 Per dia de la setmana (promig)

N. únics / Visites (x 100)



Pàgines (x 100)

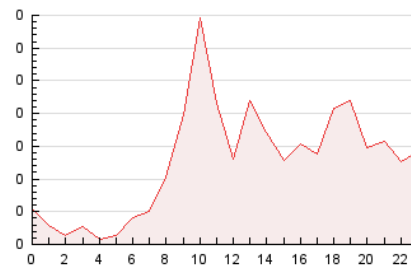


4.2 Per franja horària (promig)

Visites (x 1000)

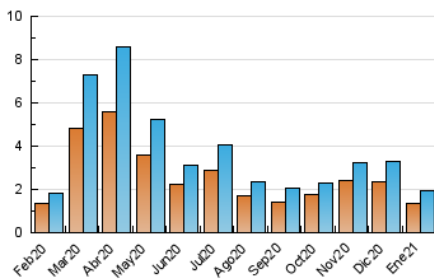


Pàgines (x 1000)

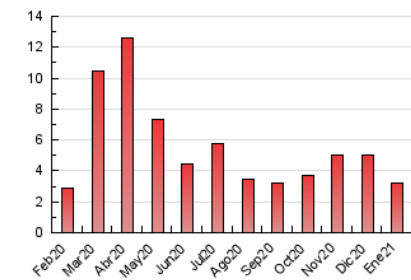


4.3 Per mesos

N. únics / Visites (x 1000)



Pàgines (x 1000)



## 5. Observacions

Este Medio Electrónico de Comunicación ha sido medido por la herramienta Google Analytics de Google

## 6. Definicions bàsiques (Para més informació cal veure Normes Tècniques per al Control dels Mitjans Electrònics de Comunicació)

### **Pàgina Vista::**

Conjunt de fitxers enviat a un usuari com a resultat d'una petició del mateix rebuda pel servidor. Quan la pàgina està formada per diversos marcs (\*frames), el conjunt dels mateixos tindrà, a l'efecte de \*còmputo, la consideració d'una pàgina unitària.

### **Visita:**

Una seqüència ininterrompuda de pàgines servides a un usuari vàlid. Si aquest usuari no realitza peticions de pàgines en un període de temps (30 min) la següent petició constituirà l'inici d'una nova visita.

### **Navegador Únic:**

Total de combinacions úniques d'una adreça IP i un identificador adicional. Els mitjans poden utilitzar cookies o l'Identificador d'Alta de registre.

### **Durada Pàgina Vista:**

Temps acumulat en segons de totes les pàgines vistes (en visites de dues o més pàgines vistes), dividit pel nombre total de pàgines vistes.

### **Durada Visita:**

Temps en segons de totes les visites de dues o més pàgines vistes, dividit pel nombre total de dos o més pàgines vistes.

### **Tràfic nacional:**

Audiència/difusió corresponent a Espanya mesurada sobre la base de les dades de les adreces IP registrades pel sistema de mesurament.

## 7. Opinió

De OJDinteractiva, la divisió de INFORMACIÓN Y CONTROL DE PUBLICACIONES S.A.:

Hem examinat la informació facilitada per l'editor del mitjà electrònic per al període que comprèn la present certificació.

El nostre examen s'ha realitzat d'acord amb les normes i procediments establerts en les Normes Tècniques per al Control dels Mitjans Electrònics de Comunicació.

En la nostra opinió, la present acta presenta raonablement la difusió/audiència registrada per aquest mitjà electrònic.

### **ADVERTENCIA:**

La feina de OJDinteractiva, la divisió de INFORMACIÓN Y CONTROL DE PUBLICACIONES S.A (INTROL) es limita a la realització de proves per a la revisió de les dades de recompte subministrats per l'editor amb la finalitat d'expressar una opinió sobre la \*razonabilidad d'aquestes dades d'acord amb les Normes Tècniques per al control dels MEC.

Per tant, INTROL no accepta responsabilitat alguna per les inexactituds o errors que puguin existir en les dades de recompte. Tampoc accepta cap responsabilitat per la falsedat en les dades de recompte rebuts de l'editor, ni per altres dades de mesurament que no estan inclosos en l'anàlisi.

Febrer - 2021

OJDinteractiva