



## INFORMACIÓN Y CONTROL DE PUBLICACIONES, S.A.

Velázquez, 46, 1º Drcha - Tel. 91 435 00 32 Fax 91 435 96 05 - 28001 - MADRID  
 Entença, 218 Entr. 7 - Tel 93 439 24 18 Fax 93 419 25 34 - 08029 - BARCELONA

**Títol:** SOMPARETS.CAT  
**URL Primària:** http://www.somparets.cat  
**Editor:** Contrapunt, S.C.C.L.  
**Domicili:** Rambla Pompeu Fabra, 32, baixos  
**Ciutat:** 08100 MOLLET DEL VALLÉS  
**Teléfono:** 93 570 52 59  
**Fax:** 93 579 33 88  
**E-mail:**  
**Clasificació:** Notícies i Informació  
**Sub-Clasificació:** Notícies globals i actualitat

**somParets**  
 DIARI DE PARETS - BARCELONA

### 1. Xifres totals i promitjos (Nacional i Internacional)

MES - ANY	NAVEGADORS ÚNICS	VISITES	PÀGINES
Desembre - 2020	2.705	3.777	5.328
<b>PROMIG DIARI</b>	<b>113</b>	<b>122</b>	<b>172</b>
<b>PROMIG DILLUNS-DIVENDRES</b>	<b>110</b>	<b>120</b>	<b>173</b>
<b>PROMIG DISSABTE-DIUMENGE</b>	<b>120</b>	<b>127</b>	<b>170</b>
<b>PÀGINES / VISITES</b>	<b>1,41</b>		
<b>DURADA MITJA VISITES</b>	<b>0:00:44</b>		
<b>DURADA MITJA PÀGINES</b>	<b>0:01:46</b>		

### 2. Seccions (Nacional i Internacional)

	PÀGINES	%
<b>HOME</b>	0	0 %
<b>RESTA</b>	5.328	100.00 %

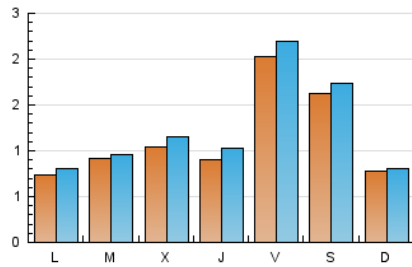
### 3. Per dia del mes (Nacional i Internacional)

Dia	N. únics	Visites	Pàgines	Dia	N. únics	Visites	Pàgines	Dia	N. únics	Visites	Pàgines
1	131	138	181	11	236	252	305	21	51	63	169
2	142	160	221	12	275	292	343	22	55	62	83
3	122	140	193	13	142	145	174	23	105	117	213
4	444	485	583	14	92	98	136	24	55	69	193
5	219	237	300	15	166	174	232	25	42	44	66
6	94	95	205	16	170	183	242	26	79	83	107
7	88	93	117	17	82	89	125	27	29	29	49
8	47	50	71	18	89	94	140	28	64	68	89
9	69	80	125	19	77	80	105	29	54	56	81
10	113	127	196	20	48	51	77	30	33	35	60
								31	77	88	147

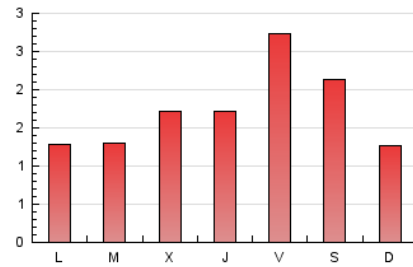
4. Gràfiques (Nacional i Internacional)

4.1 Per dia de la setmana (promig)

N. únics / Visites (x 100)



Pàgines (x 100)

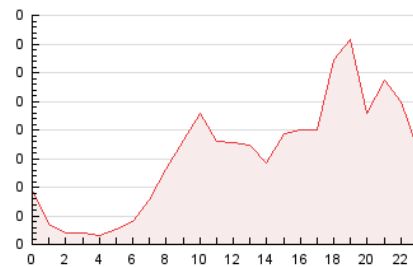


4.2 Per franja horària (promig)

Visites (x 1000)

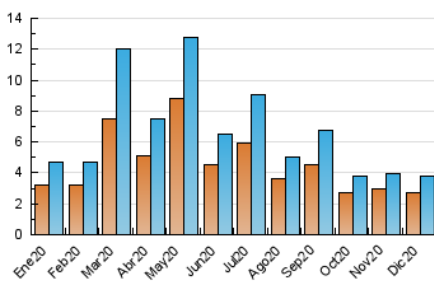


Pàgines (x 1000)

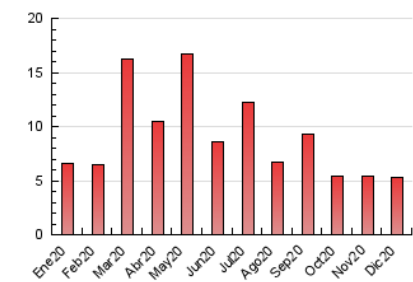


4.3 Per mesos

N. únics / Visites (x 1000)



Pàgines (x 1000)





## INFORMACIÓN Y CONTROL DE PUBLICACIONES, S.A.

Velázquez, 46, 1º Drcha - Tel. 91 435 00 32 Fax 91 435 96 05 - 28001 - MADRID  
Entença, 218 Entr. 7 - Tel 93 439 24 18 Fax 93 419 25 34 - 08029 - BARCELONA

### Anexe - Tràfic Nacional

**Títol:** SOMPARETS.CAT  
**URL Primària:** http://www.somparets.cat  
**Editor:** Contrapunt, S.C.C.L.  
**Domicili:** Rambla Pompeu Fabra, 32, baixos  
**Ciutat:** 08100 MOLLET DEL VALLÉS  
**Teléfono:** 93 570 52 59  
**Fax:** 93 579 33 88  
**E-mail:**  
**Clasificació:** Notícies i Informació  
**Sub-Clasificació:** Notícies globals i actualitat



#### 1. Xifres totals i promitjos (Nacional)

MES - ANY	NAVEGADORS ÚNICS	VISITES	PÀGINES
Desembre - 2020	2.402	3.472	5.009
<b>PROMIG DIARI</b>	<b>103</b>	<b>112</b>	<b>162</b>
<b>PROMIG DILLUNS-DIVENDRES</b>	<b>101</b>	<b>111</b>	<b>163</b>
<b>PROMIG DISSABTE-DIUMENGE</b>	<b>109</b>	<b>115</b>	<b>159</b>
<b>PÀGINES / VISITES</b>	<b>1,44</b>		
<b>DURADA MITJA VISITES</b>	<b>0:00:47</b>		
<b>DURADA MITJA PÀGINES</b>	<b>0:01:46</b>		

#### 2. Seccions (Nacional)

	PÀGINES	%
<b>HOME</b>	0	0 %
<b>RESTA</b>	5.009	100.00 %

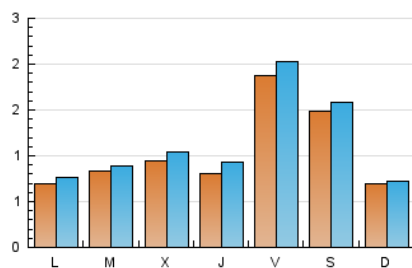
#### 3. Per dia del mes (Nacional)

Dia	N. únics	Visites	Pàgines	Dia	N. únics	Visites	Pàgines	Dia	N. únics	Visites	Pàgines
1	116	123	166	11	214	230	283	21	50	62	168
2	125	141	198	12	247	264	315	22	53	60	81
3	104	122	174	13	126	129	157	23	98	110	206
4	414	455	550	14	81	87	124	24	53	67	191
5	206	224	287	15	155	163	220	25	38	40	62
6	82	83	193	16	149	162	221	26	70	74	96
7	84	89	113	17	71	78	114	27	28	28	48
8	44	47	68	18	83	88	133	28	62	66	87
9	63	74	119	19	70	73	98	29	49	51	76
10	106	120	189	20	45	48	74	30	33	35	60
				31	68	79	138				

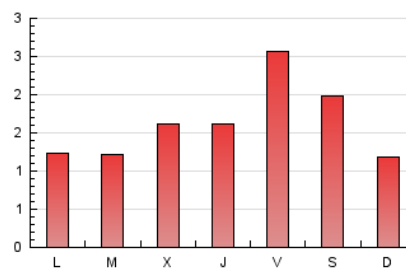
#### 4. Gràfiques (Nacional)

##### 4.1 Per dia de la setmana (promig)

N. únics / Visites (x 100)

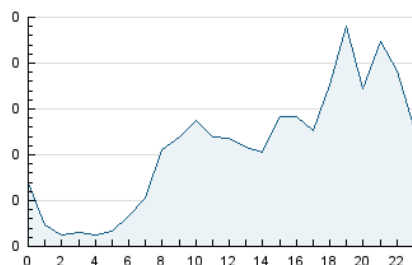


Pàgines (x 100)

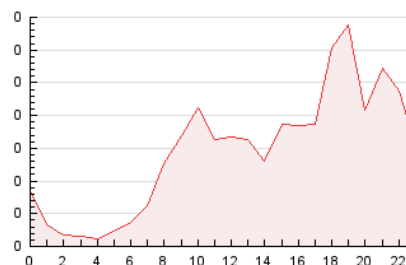


##### 4.2 Per franja horària (promig)

Visites (x 1000)

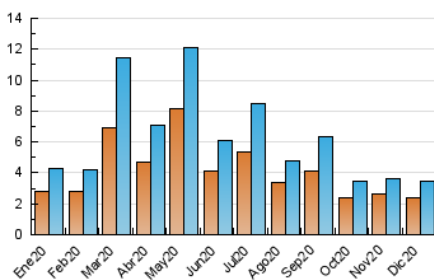


Pàgines (x 1000)

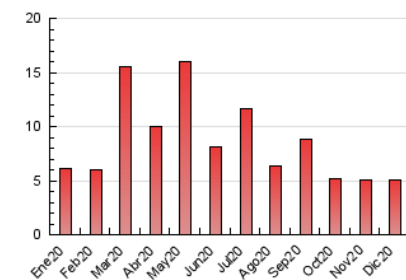


##### 4.3 Per mesos

N. únics / Visites (x 1000)



Pàgines (x 1000)



## 5. Observacions

Este Medio Electrónico de Comunicación ha sido medido por la herramienta Google Analytics de Google

## 6. Definicions bàsiques (Para més informació cal veure Normes Tècniques per al Control dels Mitjans Electrònics de Comunicació)

### Pàgina Vista::

Conjunt de fitxers enviat a un usuari com a resultat d'una petició del mateix rebuda pel servidor. Quan la pàgina està formada per diversos marcs (\*frames), el conjunt dels mateixos tindrà, a l'efecte de \*còmputo, la consideració d'una pàgina unitària.

### Visita:

Una seqüència ininterrompuda de pàgines servides a un usuari vàlid. Si aquest usuari no realitza peticions de pàgines en un període de temps (30 min) la següent petició constituirà l'inici d'una nova visita.

### Navegador Únic:

Total de combinacions úniques d'una adreça IP i un identificador adicional. Els mitjans poden utilitzar cookies o l'Identificador d'Alta de registre.

### Durada Pàgina Vista:

Temps acumulat en segons de totes les pàgines vistes (en visites de dues o més pàgines vistes), dividit pel nombre total de pàgines vistes.

### Durada Visita:

Temps en segons de totes les visites de dues o més pàgines vistes, dividit pel nombre total de dos o més pàgines vistes.

### Tràfic nacional:

Audiència/difusió corresponent a Espanya mesurada sobre la base de les dades de les adreces IP registrades pel sistema de mesurament.

## 7. Opinió

De OJDinteractiva, la divisió de INFORMACIÓN Y CONTROL DE PUBLICACIONES S.A.:

Hem examinat la informació facilitada per l'editor del mitjà electrònic per al període que comprèn la present certificació.

El nostre examen s'ha realitzat d'acord amb les normes i procediments establerts en les Normes Tècniques per al Control dels Mitjans Electrònics de Comunicació.

En la nostra opinió, la present acta presenta raonablement la difusió/audiència registrada per aquest mitjà electrònic.

### ADVERTENCIA:

La feina de OJDinteractiva, la divisió de INFORMACIÓN Y CONTROL DE PUBLICACIONES S.A (INTROL) es limita a la realització de proves per a la revisió de les dades de recompte subministrats per l'editor amb la finalitat d'expressar una opinió sobre la \*razonabilidad d'aquestes dades d'acord amb les Normes Tècniques per al control dels MEC.

Per tant, INTROL no accepta responsabilitat alguna per les inexactituds o errors que puguin existir en les dades de recompte. Tampoc accepta cap responsabilitat per la falsedat en les dades de recompte rebuts de l'editor, ni per altres dades de mesurament que no estan inclosos en l'anàlisi.

- 2020

OJDinteractiva