



## INFORMACIÓN Y CONTROL DE PUBLICACIONES, S.A.

Velázquez, 46, 1º Drcha - Tel. 91 435 00 32 Fax 91 435 96 05 - 28001 - MADRID  
 Entença, 218 Entr. 7 - Tel 93 439 24 18 Fax 93 419 25 34 - 08029 - BARCELONA

**Títol:** SOMPARETS.CAT  
**URL Primària:** http://www.somparets.cat  
**Editor:** Contrapunt, S.C.C.L.  
**Domicili:** Rambla Pompeu Fabra, 32, baixos  
**Ciutat:** 08100 MOLLET DEL VALLÉS  
**Teléfono:** 93 570 52 59  
**Fax:** 93 579 33 88  
**E-mail:**  
**Clasificació:** Notícies i Informació  
**Sub-Clasificació:** Notícies globals i actualitat

**somParets**  
 DIARI DE PARETS (BAIX VALLÉS)

### 1. Xifres totals i promitjos (Nacional i Internacional)

MES - ANY	NAVEGADORS ÚNICS	VISITES	PÀGINES
Octubre - 2020	2.678	3.773	5.443
<b>PROMIG DIARI</b>	<b>111</b>	<b>122</b>	<b>176</b>
<b>PROMIG DILLUNS-DIVENDRES</b>	<b>124</b>	<b>136</b>	<b>196</b>
<b>PROMIG DISSABTE-DIUMENGE</b>	<b>80</b>	<b>87</b>	<b>125</b>
<b>PÀGINES / VISITES</b>	<b>1,44</b>		
<b>DURADA MITJA VISITES</b>	<b>0:00:48</b>		
<b>DURADA MITJA PÀGINES</b>	<b>0:01:48</b>		

### 2. Seccions (Nacional i Internacional)

	PÀGINES	%
<b>HOME</b>	1.080	19.84 %
<b>RESTA</b>	4.363	80.16 %

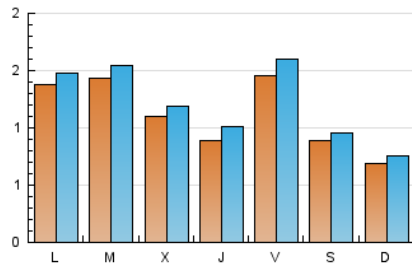
### 3. Per dia del mes (Nacional i Internacional)

Dia	N. únics	Visites	Pàgines	Dia	N. únics	Visites	Pàgines	Dia	N. únics	Visites	Pàgines
1	115	122	189	11	98	100	144	21	71	75	115
2	133	148	227	12	70	71	94	22	79	92	145
3	88	99	148	13	132	140	199	23	160	172	238
4	71	82	110	14	88	93	137	24	95	104	149
5	240	252	340	15	67	77	136	25	47	53	76
6	253	270	326	16	104	113	165	26	107	123	195
7	200	220	280	17	38	40	58	27	102	114	194
8	118	132	185	18	59	67	120	28	80	88	155
9	247	266	359	19	133	147	202	29	64	80	150
10	161	167	214	20	85	94	134	30	86	103	153
								31	62	69	106

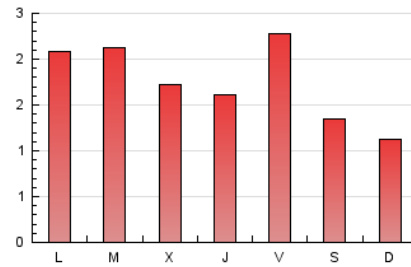
4. Gràfiques (Nacional i Internacional)

4.1 Per dia de la setmana (promig)

N. únics / Visites (x 100)

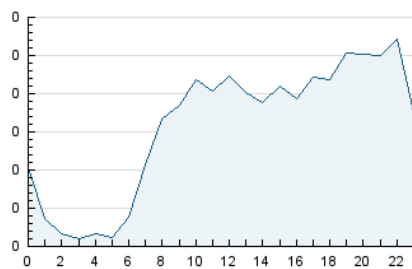


Pàgines (x 100)

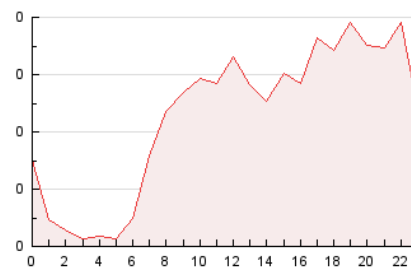


4.2 Per franja horària (promig)

Visites (x 1000)

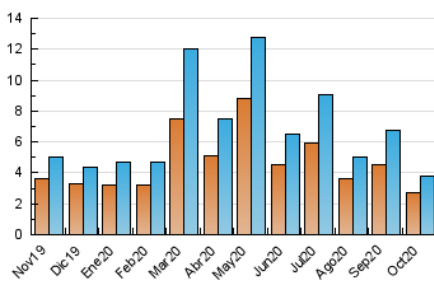


Pàgines (x 1000)

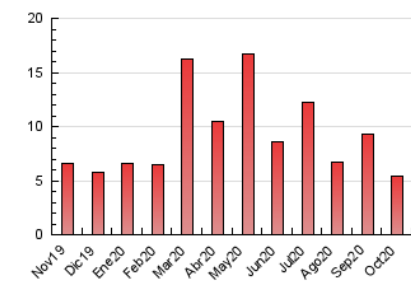


4.3 Per mesos

N. únics / Visites (x 1000)



Pàgines (x 1000)





## INFORMACIÓN Y CONTROL DE PUBLICACIONES, S.A.

Velázquez, 46, 1º Drcha - Tel. 91 435 00 32 Fax 91 435 96 05 - 28001 - MADRID  
 Entença, 218 Entr. 7 - Tel 93 439 24 18 Fax 93 419 25 34 - 08029 - BARCELONA

### Anexe - Tràfic Nacional

**Títol:** SOMPARETS.CAT  
**URL Primària:** http://www.somparets.cat  
**Editor:** Contrapunt, S.C.C.L.  
**Domicili:** Rambla Pompeu Fabra, 32, baixos  
**Ciutat:** 08100 MOLLET DEL VALLÉS  
**Teléfono:** 93 570 52 59  
**Fax:** 93 579 33 88  
**E-mail:**  
**Clasificació:** Notícies i Informació  
**Sub-Clasificació:** Notícies globals i actualitat

**somParets**  
 DIARI DE PARETS (BARCELONA)

#### 1. Xifres totals i promitjos (Nacional)

MES - ANY	NAVEGADORS ÚNICS	VISITES	PÀGINES
Octubre - 2020	2.393	3.483	5.136
<b>PROMIG DIARI</b>	<b>102</b>	<b>112</b>	<b>166</b>
<b>PROMIG DILLUNS-DIVENDRES</b>	<b>114</b>	<b>126</b>	<b>185</b>
<b>PROMIG DISSABTE-DIUMENGE</b>	<b>73</b>	<b>79</b>	<b>118</b>
<b>PÀGINES / VISITES</b>	<b>1,47</b>		
<b>DURADA MITJA VISITES</b>	<b>0:00:51</b>		
<b>DURADA MITJA PÀGINES</b>	<b>0:01:48</b>		

#### 2. Seccions (Nacional)

	PÀGINES	%
<b>HOME</b>	1.051	20.46 %
<b>RESTA</b>	4.085	79.54 %

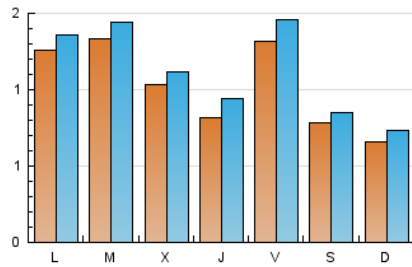
#### 3. Per dia del mes (Nacional)

Dia	N. únics	Visites	Pàgines	Dia	N. únics	Visites	Pàgines	Dia	N. únics	Visites	Pàgines
1	106	113	180	11	93	95	139	21	67	71	111
2	122	137	214	12	69	70	93	22	76	89	142
3	73	84	133	13	123	131	190	23	146	158	222
4	68	79	107	14	82	87	131	24	84	93	138
5	213	225	313	15	61	71	130	25	45	51	74
6	236	253	308	16	91	100	152	26	100	116	185
7	188	208	268	17	33	35	53	27	89	101	181
8	108	122	175	18	58	66	119	28	74	82	145
9	223	242	334	19	120	134	187	29	58	74	144
10	147	153	200	20	82	91	129	30	76	93	143
								31	52	59	96

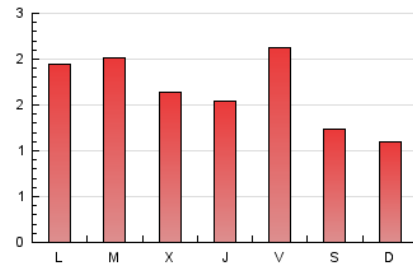
4. Gràfiques (Nacional)

4.1 Per dia de la setmana (promig)

N. únics / Visites (x 100)

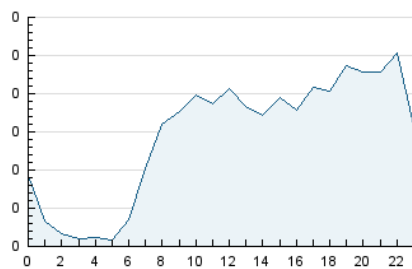


Pàgines (x 100)

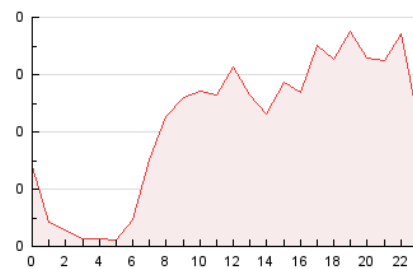


4.2 Per franja horària (promig)

Visites (x 1000)

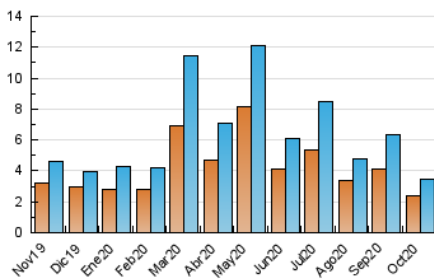


Pàgines (x 1000)

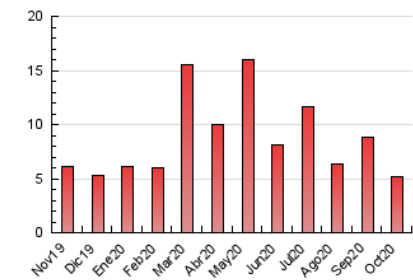


4.3 Per mesos

N. únics / Visites (x 1000)



Pàgines (x 1000)



## 5. Observacions

Este Medio Electrónico de Comunicación ha sido medido por la herramienta Google Analytics de Google

## 6. Definicions bàsiques (Para més informació cal veure Normes Tècniques per al Control dels Mitjans Electrònics de Comunicació)

### **Pàgina Vista::**

Conjunt de fitxers enviat a un usuari com a resultat d'una petició del mateix rebuda pel servidor. Quan la pàgina està formada per diversos marcs (\*frames), el conjunt dels mateixos tindrà, a l'efecte de \*còmputo, la consideració d'una pàgina unitària.

### **Visita:**

Una seqüència ininterrompuda de pàgines servides a un usuari vàlid. Si aquest usuari no realitza peticions de pàgines en un període de temps (30 min) la següent petició constituirà l'inici d'una nova visita.

### **Navegador Únic:**

Total de combinacions úniques d'una adreça IP i un identificador adicional. Els mitjans poden utilitzar cookies o l'Identificador d'Alta de registre.

### **Durada Pàgina Vista:**

Temps acumulat en segons de totes les pàgines vistes (en visites de dues o més pàgines vistes), dividit pel nombre total de pàgines vistes.

### **Durada Visita:**

Temps en segons de totes les visites de dues o més pàgines vistes, dividit pel nombre total de dos o més pàgines vistes.

### **Tràfic nacional:**

Audiència/difusió corresponent a Espanya mesurada sobre la base de les dades de les adreces IP registrades pel sistema de mesurament.

## 7. Opinió

De OJDinteractiva, la divisió de INFORMACIÓN Y CONTROL DE PUBLICACIONES S.A.:

Hem examinat la informació facilitada per l'editor del mitjà electrònic per al període que comprèn la present certificació.

El nostre examen s'ha realitzat d'acord amb les normes i procediments establerts en les Normes Tècniques per al Control dels Mitjans Electrònics de Comunicació.

En la nostra opinió, la present acta presenta raonablement la difusió/audiència registrada per aquest mitjà electrònic.

### **ADVERTENCIA:**

La feina de OJDinteractiva, la divisió de INFORMACIÓN Y CONTROL DE PUBLICACIONES S.A (INTROL) es limita a la realització de proves per a la revisió de les dades de recompte subministrats per l'editor amb la finalitat d'expressar una opinió sobre la \*razonabilidad d'aquestes dades d'acord amb les Normes Tècniques per al control dels MEC.

Per tant, INTROL no accepta responsabilitat alguna per les inexactituds o errors que puguin existir en les dades de recompte. Tampoc accepta cap responsabilitat per la falsedat en les dades de recompte rebuts de l'editor, ni per altres dades de mesurament que no estan inclosos en l'anàlisi.

Novembre - 2020

OJDinteractiva