



## INFORMACIÓN Y CONTROL DE PUBLICACIONES, S.A.

Velázquez, 46, 1º Drcha - Tel. 91 435 00 32 Fax 91 435 96 05 - 28001 - MADRID  
 Entença, 218 Entr. 7 - Tel 93 439 24 18 Fax 93 419 25 34 - 08029 - BARCELONA

**Títol:** SOMPARETS.CAT  
**URL Primària:** http://www.somparets.cat  
**Editor:** Contrapunt, S.C.C.L.  
**Domicili:** Rambla Pompeu Fabra, 32, baixos  
**Ciutat:** 08100 MOLLET DEL VALLÉS  
**Teléfono:** 93 570 52 59  
**Fax:** 93 579 33 88  
**E-mail:**  
**Clasificació:** Notícies i Informació  
**Sub-Clasificació:** Notícies globals i actualitat

**somParets**  
 DIARI DE PARETS - BAIX VALLES

### 1. Xifres totals i promitjos (Nacional i Internacional)

MES - ANY	NAVEGADORS ÚNICS	VISITES	PÀGINES
Juny - 2020	4.557	6.540	8.559
<b>PROMIG DIARI</b>	<b>204</b>	<b>218</b>	<b>285</b>
<b>PROMIG DILLUNS-DIVENDRES</b>	<b>206</b>	<b>221</b>	<b>297</b>
<b>PROMIG DISSABTE-DIUMENGE</b>	<b>197</b>	<b>209</b>	<b>252</b>
<b>PÀGINES / VISITES</b>	<b>1,31</b>		
<b>DURADA MITJA VISITES</b>	<b>0:00:39</b>		
<b>DURADA MITJA PÀGINES</b>	<b>0:02:06</b>		

### 2. Seccions (Nacional i Internacional)

	PÀGINES	%
<b>HOME</b>	1.008	11.78 %
<b>RESTA</b>	7.551	88.22 %

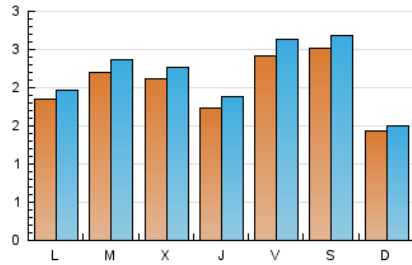
### 3. Per dia del mes (Nacional i Internacional)

Dia	N. únics	Visites	Pàgines	Dia	N. únics	Visites	Pàgines	Dia	N. únics	Visites	Pàgines
1	295	314	373	11	158	173	245	21	58	61	71
2	401	428	565	12	501	539	654	22	65	72	128
3	299	317	481	13	632	680	837	23	69	73	97
4	164	178	241	14	345	355	430	24	55	59	69
5	128	145	209	15	255	268	375	25	187	204	273
6	117	125	143	16	237	252	319	26	193	213	275
7	109	116	151	17	298	326	461	27	138	145	170
8	84	91	140	18	183	196	275	28	62	68	84
9	175	197	280	19	147	159	235	29	224	235	282
10	190	201	246	20	117	121	133	30	219	229	317

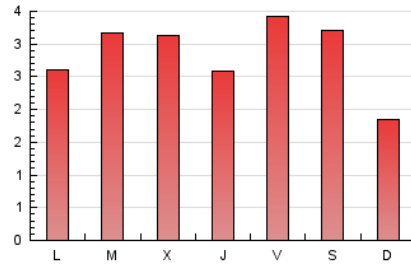
4. Gràfiques (Nacional i Internacional)

4.1 Per dia de la setmana (promig)

N. únics / Visites (x 100)



Pàgines (x 100)

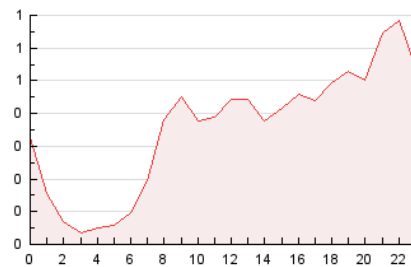


4.2 Per franja horària (promig)

Visites (x 1000)

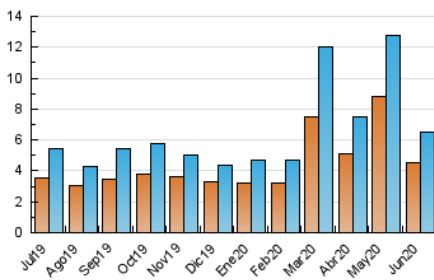


Pàgines (x 1000)

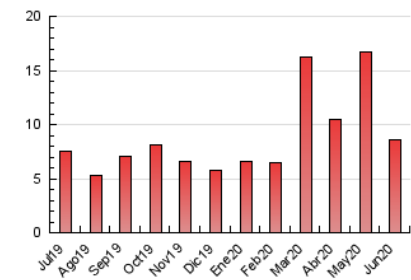


4.3 Per mesos

N. únics / Visites (x 1000)



Pàgines (x 1000)





## INFORMACIÓN Y CONTROL DE PUBLICACIONES, S.A.

Velázquez, 46, 1º Drcha - Tel. 91 435 00 32 Fax 91 435 96 05 - 28001 - MADRID  
 Entença, 218 Entr. 7 - Tel 93 439 24 18 Fax 93 419 25 34 - 08029 - BARCELONA

### Anexe - Tràfic Nacional

**Títol:** SOMPARETS.CAT  
**URL Primària:** http://www.somparets.cat  
**Editor:** Contrapunt, S.C.C.L.  
**Domicili:** Rambla Pompeu Fabra, 32, baixos  
**Ciutat:** 08100 MOLLET DEL VALLÉS  
**Teléfono:** 93 570 52 59  
**Fax:** 93 579 33 88  
**E-mail:**  
**Clasificació:** Notícies i Informació  
**Sub-Clasificació:** Notícies globals i actualitat

**somParets**  
 DIARI DE PARETS I BAIX VALLÉS

#### 1. Xifres totals i promitjos (Nacional)

MES - ANY	NAVEGADORS ÚNICS	VISITES	PÀGINES
Juny - 2020	4.081	6.056	8.065
<b>PROMIG DIARI</b>	<b>187</b>	<b>202</b>	<b>269</b>
<b>PROMIG DILLUNS-DIVENDRES</b>	<b>191</b>	<b>206</b>	<b>282</b>
<b>PROMIG DISSABTE-DIUMENGE</b>	<b>179</b>	<b>191</b>	<b>234</b>
<b>PÀGINES / VISITES</b>	<b>1,33</b>		
<b>DURADA MITJA VISITES</b>	<b>0:00:42</b>		
<b>DURADA MITJA PÀGINES</b>	<b>0:02:07</b>		

#### 2. Seccions (Nacional)

	PÀGINES	%
<b>HOME</b>	990	12.28 %
<b>RESTA</b>	7.075	87.72 %

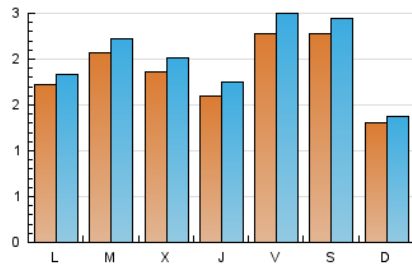
#### 3. Per dia del mes (Nacional)

Dia	N. únics	Visites	Pàgines	Dia	N. únics	Visites	Pàgines	Dia	N. únics	Visites	Pàgines
1	282	301	360	11	142	156	226	21	53	56	65
2	376	403	540	12	488	526	641	22	60	67	123
3	241	259	421	13	596	644	800	23	59	63	87
4	149	163	226	14	313	323	396	24	48	52	62
5	117	134	198	15	240	253	360	25	180	197	266
6	104	112	130	16	220	235	301	26	175	195	257
7	97	104	139	17	281	309	444	27	114	121	146
8	73	80	128	18	169	182	261	28	58	64	80
9	169	191	274	19	133	144	220	29	206	217	264
10	174	185	230	20	97	101	113	30	209	219	307

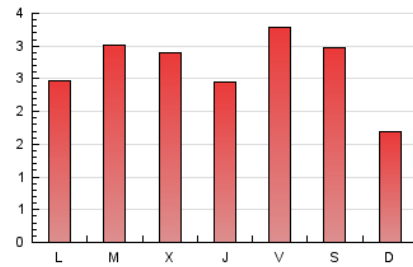
4. Gràfiques (Nacional)

4.1 Per dia de la setmana (promig)

N. únics / Visites (x 100)



Pàgines (x 100)

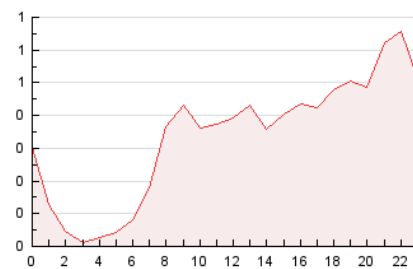


4.2 Per franja horària (promig)

Visites (x 1000)

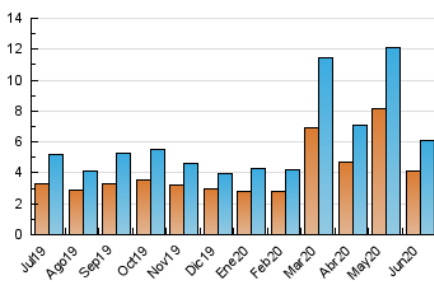


Pàgines (x 1000)

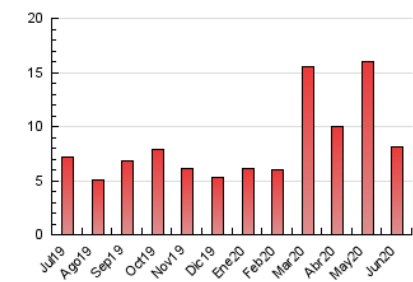


4.3 Per mesos

N. únics / Visites (x 1000)



Pàgines (x 1000)



## 5. Observacions

Este Medio Electrónico de Comunicación ha sido medido por la herramienta Google Analytics de Google

## 6. Definicions bàsiques (Para més informació cal veure Normes Tècniques per al Control dels Mitjans Electrònics de Comunicació)

### **Pàgina Vista::**

Conjunt de fitxers enviat a un usuari com a resultat d'una petició del mateix rebuda pel servidor. Quan la pàgina està formada per diversos marcs (\*frames), el conjunt dels mateixos tindrà, a l'efecte de \*còmputo, la consideració d'una pàgina unitària.

### **Visita:**

Una seqüència ininterrompuda de pàgines servides a un usuari vàlid. Si aquest usuari no realitza peticions de pàgines en un període de temps (30 min) la següent petició constituirà l'inici d'una nova visita.

### **Navegador Únic:**

Total de combinacions úniques d'una adreça IP i un identificador adicional. Els mitjans poden utilitzar cookies o l'Identificador d'Alta de registre.

### **Durada Pàgina Vista:**

Temps acumulat en segons de totes les pàgines vistes (en visites de dues o més pàgines vistes), dividit pel nombre total de pàgines vistes.

### **Durada Visita:**

Temps en segons de totes les visites de dues o més pàgines vistes, dividit pel nombre total de dos o més pàgines vistes.

### **Tràfic nacional:**

Audiència/difusió corresponent a Espanya mesurada sobre la base de les dades de les adreces IP registrades pel sistema de mesurament.

## 7. Opinió

De OJDinteractiva, la divisió de INFORMACIÓN Y CONTROL DE PUBLICACIONES S.A.:

Hem examinat la informació facilitada per l'editor del mitjà electrònic per al període que comprèn la present certificació.

El nostre examen s'ha realitzat d'acord amb les normes i procediments establerts en les Normes Tècniques per al Control dels Mitjans Electrònics de Comunicació.

En la nostra opinió, la present acta presenta raonablement la difusió/audiència registrada per aquest mitjà electrònic.

### **ADVERTENCIA:**

La feina de OJDinteractiva, la divisió de INFORMACIÓN Y CONTROL DE PUBLICACIONES S.A (INTROL) es limita a la realització de proves per a la revisió de les dades de recompte subministrats per l'editor amb la finalitat d'expressar una opinió sobre la \*razonabilidad d'aquestes dades d'acord amb les Normes Tècniques per al control dels MEC.

Per tant, INTROL no accepta responsabilitat alguna per les inexactituds o errors que puguin existir en les dades de recompte. Tampoc accepta cap responsabilitat per la falsedat en les dades de recompte rebuts de l'editor, ni per altres dades de mesurament que no estan inclosos en l'anàlisi.

Juliol - 2020

OJDinteractiva