



## INFORMACIÓN Y CONTROL DE PUBLICACIONES, S.A.

Velázquez, 46, 1º Drcha - Tel. 91 435 00 32 Fax 91 435 96 05 - 28001 - MADRID  
 Entença, 218 Entr. 7 - Tel 93 439 24 18 Fax 93 419 25 34 - 08029 - BARCELONA

**Títol:** SOMPARETS.CAT  
**URL Primària:** http://www.somparets.cat  
**Editor:** Contrapunt, S.C.C.L.  
**Domicili:** Rambla Pompeu Fabra, 32, baixos  
**Ciutat:** 08100 MOLLET DEL VALLÉS  
**Teléfono:** 93 570 52 59  
**Fax:** 93 579 33 88  
**E-mail:**  
**Clasificació:** Notícies i Informació  
**Sub-Clasificació:** Notícies globals i actualitat

**somParets**  
 DIARI DE PARETS (BARCELONA)

### 1. Xifres totals i promitjos (Nacional i Internacional)

MES - ANY	NAVEGADORS ÚNICS	VISITES	PÀGINES
Maig - 2020	8.787	12.752	16.655
<b>PROMIG DIARI</b>	<b>382</b>	<b>411</b>	<b>537</b>
<b>PROMIG DILLUNS-DIVENDRES</b>	<b>439</b>	<b>473</b>	<b>617</b>
<b>PROMIG DISSABTE-DIUMENGE</b>	<b>263</b>	<b>281</b>	<b>371</b>
<b>PÀGINES / VISITES</b>	<b>1,31</b>		
<b>DURADA MITJA VISITES</b>	<b>0:00:37</b>		
<b>DURADA MITJA PÀGINES</b>	<b>0:02:00</b>		

### 2. Seccions (Nacional i Internacional)

	PÀGINES	%
<b>HOME</b>	1.473	8.84 %
<b>RESTA</b>	15.182	91.16 %

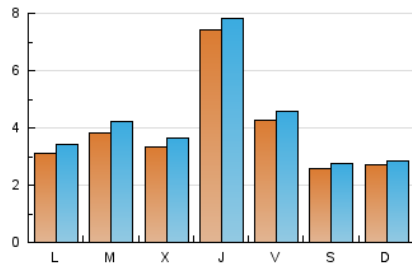
### 3. Per dia del mes (Nacional i Internacional)

Dia	N. únics	Visites	Pàgines	Dia	N. únics	Visites	Pàgines	Dia	N. únics	Visites	Pàgines
1	163	180	284	11	320	346	447	21	800	864	1.036
2	80	88	143	12	412	467	654	22	440	464	571
3	323	359	461	13	252	277	400	23	475	508	666
4	196	217	308	14	232	253	387	24	378	392	488
5	228	242	341	15	126	142	226	25	229	247	338
6	477	511	655	16	151	167	298	26	138	145	205
7	1.726	1.764	2.132	17	243	261	342	27	333	371	519
8	805	882	1.100	18	508	552	729	28	216	252	399
9	356	385	499	19	751	832	1.030	29	592	629	750
10	281	287	369	20	276	305	436	30	221	233	279
								31	122	130	163

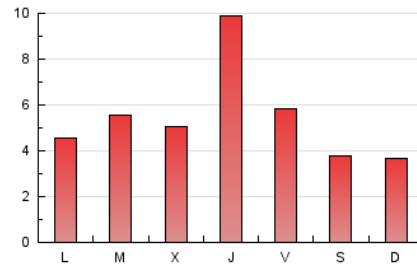
4. Gràfiques (Nacional i Internacional)

4.1 Per dia de la setmana (promig)

N. únics / Visites (x 100)



Pàgines (x 100)



4.2 Per franja horària (promig)

Visites (x 1000)

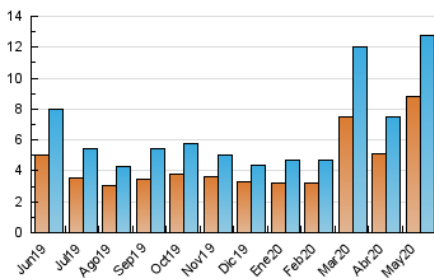


Pàgines (x 1000)

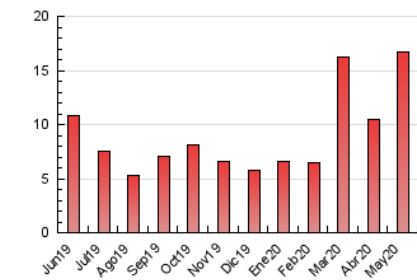


4.3 Per mesos

N. únics / Visites (x 1000)



Pàgines (x 1000)





## INFORMACIÓN Y CONTROL DE PUBLICACIONES, S.A.

Velázquez, 46, 1º Drcha - Tel. 91 435 00 32 Fax 91 435 96 05 - 28001 - MADRID  
Entença, 218 Entr. 7 - Tel 93 439 24 18 Fax 93 419 25 34 - 08029 - BARCELONA

### Anexe - Tràfic Nacional

**Títol:** SOMPARETS.CAT  
**URL Primària:** http://www.somparets.cat  
**Editor:** Contrapunt, S.C.C.L.  
**Domicili:** Rambla Pompeu Fabra, 32, baixos  
**Ciutat:** 08100 MOLLET DEL VALLÉS  
**Teléfono:** 93 570 52 59  
**Fax:** 93 579 33 88  
**E-mail:**  
**Clasificació:** Notícies i Informació  
**Sub-Clasificació:** Notícies globals i actualitat



#### 1. Xifres totals i promitjos (Nacional)

MES - ANY	NAVEGADORS ÚNICS	VISITES	PÀGINES
Maig - 2020	8.178	12.136	16.033
<b>PROMIG DIARI</b>	<b>362</b>	<b>391</b>	<b>517</b>
<b>PROMIG DILLUNS-DIVENDRES</b>	<b>418</b>	<b>452</b>	<b>595</b>
<b>PROMIG DISSABTE-DIUMENGE</b>	<b>245</b>	<b>263</b>	<b>353</b>
<b>PÀGINES / VISITES</b>	<b>1,32</b>		
<b>DURADA MITJA VISITES</b>	<b>0:00:39</b>		
<b>DURADA MITJA PÀGINES</b>	<b>0:02:00</b>		

#### 2. Seccions (Nacional)

	PÀGINES	%
<b>HOME</b>	1.455	9.08 %
<b>RESTA</b>	14.578	90.92 %

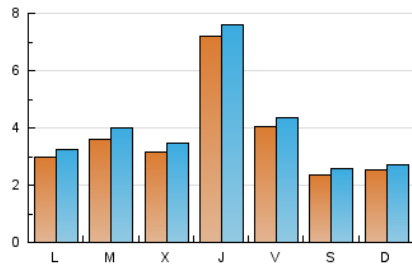
#### 3. Per dia del mes (Nacional)

Dia	N. únics	Visites	Pàgines	Dia	N. únics	Visites	Pàgines	Dia	N. únics	Visites	Pàgines
1	141	158	262	11	297	323	424	21	779	843	1.015
2	74	82	137	12	378	432	619	22	414	438	545
3	310	346	448	13	237	262	385	23	457	490	648
4	171	192	283	14	210	231	365	24	357	371	467
5	219	233	332	15	117	133	216	25	215	233	323
6	457	491	634	16	139	155	286	26	133	140	200
7	1.693	1.731	2.099	17	228	246	327	27	316	354	502
8	770	847	1.064	18	501	545	722	28	192	227	374
9	316	345	459	19	719	800	997	29	574	611	732
10	257	263	345	20	249	278	408	30	198	210	256
								31	118	126	159

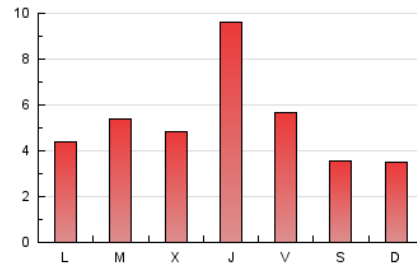
4. Gràfiques (Nacional)

4.1 Per dia de la setmana (promig)

N. únics / Visites (x 100)

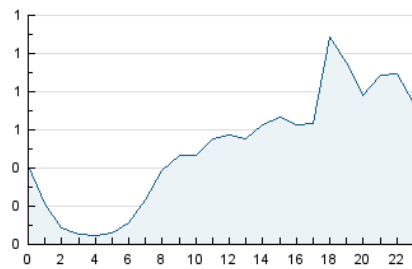


Pàgines (x 100)

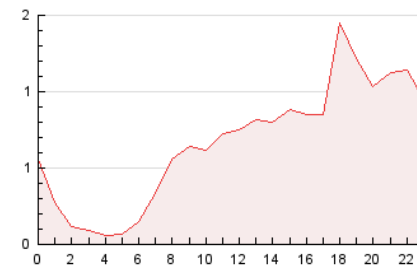


4.2 Per franja horària (promig)

Visites (x 1000)

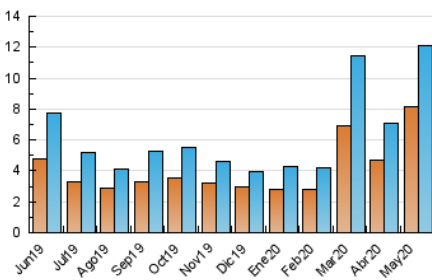


Pàgines (x 1000)

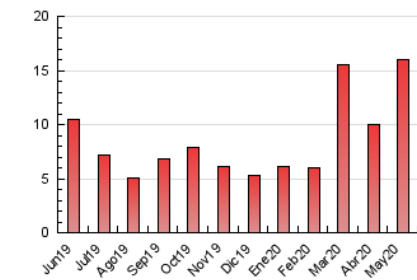


4.3 Per mesos

N. únics / Visites (x 1000)



Pàgines (x 1000)



## 5. Observacions

Este Medio Electrónico de Comunicación ha sido medido por la herramienta Google Analytics de Google

## 6. Definicions bàsiques (Para més informació cal veure Normes Tècniques per al Control dels Mitjans Electrònics de Comunicació)

### **Pàgina Vista::**

Conjunt de fitxers enviat a un usuari com a resultat d'una petició del mateix rebuda pel servidor. Quan la pàgina està formada per diversos marcs (\*frames), el conjunt dels mateixos tindrà, a l'efecte de \*còmputo, la consideració d'una pàgina unitària.

### **Visita:**

Una seqüència ininterrompuda de pàgines servides a un usuari vàlid. Si aquest usuari no realitza peticions de pàgines en un període de temps (30 min) la següent petició constituirà l'inici d'una nova visita.

### **Navegador Únic:**

Total de combinacions úniques d'una adreça IP i un identificador adicional. Els mitjans poden utilitzar cookies o l'Identificador d'Alta de registre.

### **Durada Pàgina Vista:**

Temps acumulat en segons de totes les pàgines vistes (en visites de dues o més pàgines vistes), dividit pel nombre total de pàgines vistes.

### **Durada Visita:**

Temps en segons de totes les visites de dues o més pàgines vistes, dividit pel nombre total de dos o més pàgines vistes.

### **Tràfic nacional:**

Audiència/difusió corresponent a Espanya mesurada sobre la base de les dades de les adreces IP registrades pel sistema de mesurament.

## 7. Opinió

De OJDinteractiva, la divisió de INFORMACIÓN Y CONTROL DE PUBLICACIONES S.A.:

Hem examinat la informació facilitada per l'editor del mitjà electrònic per al període que comprèn la present certificació.

El nostre examen s'ha realitzat d'acord amb les normes i procediments establerts en les Normes Tècniques per al Control dels Mitjans Electrònics de Comunicació.

En la nostra opinió, la present acta presenta raonablement la difusió/audiència registrada per aquest mitjà electrònic.

### **ADVERTENCIA:**

La feina de OJDinteractiva, la divisió de INFORMACIÓN Y CONTROL DE PUBLICACIONES S.A (INTROL) es limita a la realització de proves per a la revisió de les dades de recompte subministrats per l'editor amb la finalitat d'expressar una opinió sobre la \*razonabilidad d'aquestes dades d'acord amb les Normes Tècniques per al control dels MEC.

Per tant, INTROL no accepta responsabilitat alguna per les inexactituds o errors que puguin existir en les dades de recompte. Tampoc accepta cap responsabilitat per la falsedat en les dades de recompte rebuts de l'editor, ni per altres dades de mesurament que no estan inclosos en l'anàlisi.

Juny - 2020

OJDinteractiva