



## INFORMACIÓ Y CONTROL DE PUBLICACIONES, S.A.

Velázquez, 46, 1º Drcha - Tel. 91 435 00 32 Fax 91 435 96 05 - 28001 - MADRID  
 Entença, 218 Entr. 7 - Tel 93 439 24 18 Fax 93 419 25 34 - 08029 - BARCELONA

**Títol:** SOMPARETS.CAT  
**URL Primària:** http://www.somparets.cat  
**Editor:** Contrapunt, S.C.C.L.  
**Domicili:** Rambla Pompeu Fabra, 32, baixos  
**Ciutat:** 08100 MOLLET DEL VALLÉS  
**Teléfono:** 93 570 52 59  
**Fax:** 93 579 33 88  
**E-mail:**  
**Clasificació:** Notícies i Informació  
**Sub-Clasificació:** Notícies globals i actualitat

**somParets**  
 DIARI DE PARETS - BAIX VALLÈS

### 1. Xifres totals i promitjos (Nacional i Internacional)

MES - ANY	NAVEGADORS ÚNICS	VISITES	PÀGINES
Març - 2019	2.604	4.404	6.518
<b>PROMIG DIARI</b>	<b>122</b>	<b>142</b>	<b>210</b>
<b>PROMIG DILLUNS-DIVENDRES</b>	<b>143</b>	<b>168</b>	<b>252</b>
<b>PROMIG DISSABTE-DIUMENGE</b>	<b>77</b>	<b>89</b>	<b>124</b>
<b>PÀGINES / VISITES</b>	<b>1,48</b>		
<b>DURADA MITJA VISITES</b>	<b>0:00:53</b>		
<b>DURADA MITJA PÀGINES</b>	<b>0:01:50</b>		

### 2. Seccions (Nacional i Internacional)

	PÀGINES	%
<b>HOME</b>	987	15.14 %
<b>RESTA</b>	5.531	84.86 %

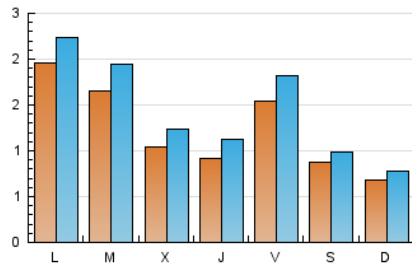
### 3. Per dia del mes (Nacional i Internacional)

Dia	N. únics	Visites	Pàgines	Dia	N. únics	Visites	Pàgines	Dia	N. únics	Visites	Pàgines
1	102	117	167	11	344	385	502	21	45	59	95
2	69	75	119	12	185	219	316	22	172	208	325
3	59	64	88	13	135	152	218	23	85	92	141
4	110	118	170	14	180	215	326	24	62	74	104
5	103	110	157	15	302	365	510	25	192	221	356
6	85	97	169	16	174	208	265	26	299	359	494
7	60	71	198	17	124	152	220	27	138	163	225
8	80	86	116	18	139	172	285	28	79	101	156
9	60	66	82	19	74	87	145	29	112	134	220
10	34	35	53	20	59	79	133	30	46	54	81
								31	61	66	82

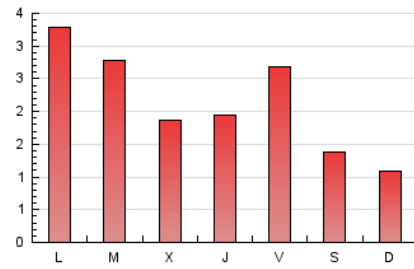
4. Gràfiques (Nacional i Internacional)

4.1 Per dia de la setmana (promig)

N. únics / Visites (x 100)

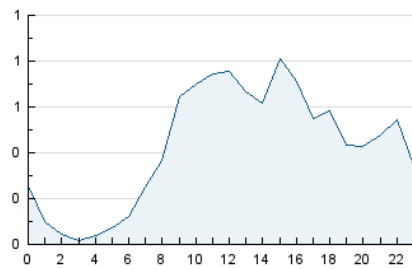


Pàgines (x 100)

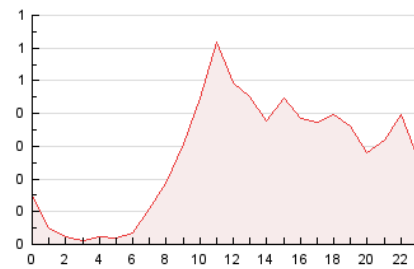


4.2 Per franja horària (promig)

Visites (x 1000)

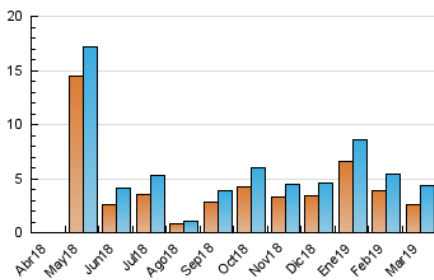


Pàgines (x 1000)

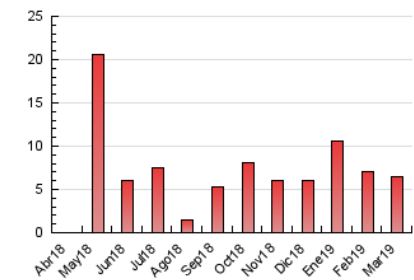


4.3 Per mesos

N. únics / Visites (x 1000)



Pàgines (x 1000)





## INFORMACIÓ I CONTROL DE PUBLICACIONS, S.A.

Velázquez, 46, 1ª Drcha - Tel. 91 435 00 32 Fax 91 435 96 05 - 28001 - MADRID  
 Entença, 218 Entr. 7 - Tel 93 439 24 18 Fax 93 419 25 34 - 08029 - BARCELONA

### Anexe - Tràfic Nacional

**Títol:** SOMPARETS.CAT  
**URL Primària:** http://www.somparets.cat  
**Editor:** Contrapunt, S.C.C.L.  
**Domicili:** Rambla Pompeu Fabra, 32, baixos  
**Ciutat:** 08100 MOLLET DEL VALLÉS  
**Teléfono:** 93 570 52 59  
**Fax:** 93 579 33 88  
**E-mail:**  
**Clasificació:** Notícies i Informació  
**Sub-Clasificació:** Notícies globals i actualitat



#### 1. Xifres totals i promitjos (Nacional)

MES - ANY	NAVEGADORS ÚNICS	VISITES	PÀGINES
Març - 2019	2.408	4.179	6.259
<b>PROMIG DIARI</b>	<b>115</b>	<b>135</b>	<b>202</b>
<b>PROMIG DILLUNS-DIVENDRES</b>	<b>134</b>	<b>158</b>	<b>241</b>
<b>PROMIG DISSABTE-DIUMENGE</b>	<b>75</b>	<b>86</b>	<b>119</b>
<b>PÀGINES / VISITES</b>	<b>1,50</b>		
<b>DURADA MITJA VISITES</b>	<b>0:00:55</b>		
<b>DURADA MITJA PÀGINES</b>	<b>0:01:51</b>		

#### 2. Seccions (Nacional)

	PÀGINES	%
<b>HOME</b>	943	15.07 %
<b>RESTA</b>	5.316	84.93 %

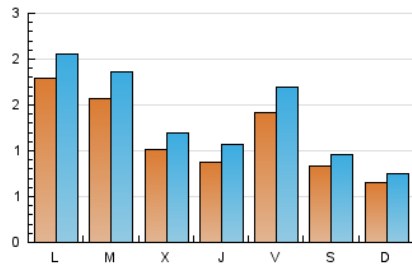
#### 3. Per dia del mes (Nacional)

Dia	N. únics	Visites	Pàgines	Dia	N. únics	Visites	Pàgines	Dia	N. únics	Visites	Pàgines
1	92	107	157	11	303	344	461	21	44	57	93
2	66	71	111	12	177	211	305	22	152	188	301
3	56	61	85	13	131	148	213	23	82	89	136
4	105	113	165	14	174	208	319	24	60	72	101
5	93	100	147	15	289	351	494	25	176	205	338
6	79	91	161	16	169	203	258	26	291	351	484
7	54	65	192	17	121	148	216	27	136	161	223
8	76	82	112	18	131	163	274	28	77	99	153
9	57	63	76	19	67	80	135	29	102	124	210
10	32	33	51	20	56	76	130	30	45	53	80
								31	57	62	78

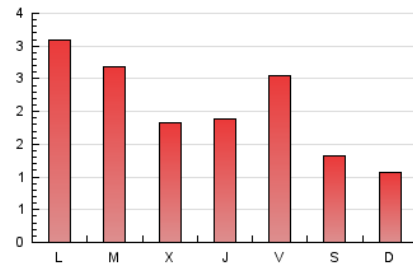
4. Gràfiques (Nacional)

4.1 Per dia de la setmana (promig)

N. únics / Visites (x 100)

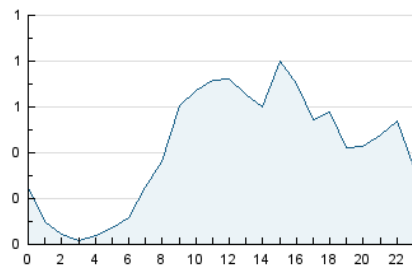


Pàgines (x 100)

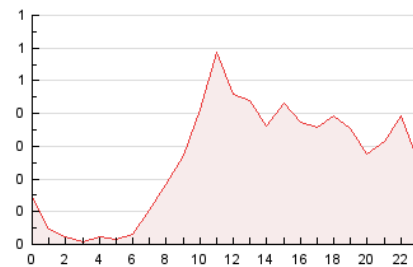


4.2 Per franja horària (promig)

Visites (x 1000)

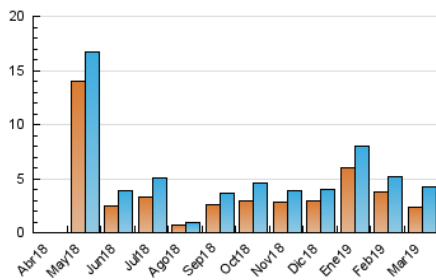


Pàgines (x 1000)

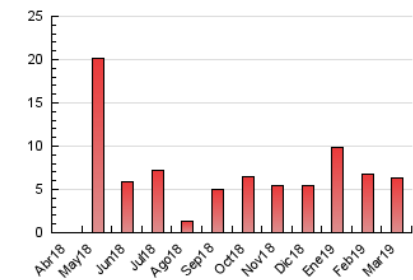


4.3 Per mesos

N. únics / Visites (x 1000)



Pàgines (x 1000)



## 5. Observacions

Este Medio Electrónico de Comunicación ha sido medido por la herramienta Google Analytics de Google

## 6. Definicions bàsiques (Para més informació cal veure Normes Tècniques per al Control dels Mitjans Electrònics de Comunicació)

### **Pàgina Vista::**

Conjunt de fitxers enviat a un usuari com a resultat d'una petició del mateix rebuda pel servidor. Quan la pàgina està formada per diversos marcs (\*frames), el conjunt dels mateixos tindrà, a l'efecte de \*còmputo, la consideració d'una pàgina unitària.

### **Visita:**

Una seqüència ininterrompuda de pàgines servides a un usuari vàlid. Si aquest usuari no realitza peticions de pàgines en un període de temps (30 min) la següent petició constituirà l'inici d'una nova visita.

### **Navegador Únic:**

Total de combinacions úniques d'una adreça IP i un identificador adicional. Els mitjans poden utilitzar cookies o l'Identificador d'Alta de registre.

### **Durada Pàgina Vista:**

Temps acumulat en segons de totes les pàgines vistes (en visites de dues o més pàgines vistes), dividit pel nombre total de pàgines vistes.

### **Durada Visita:**

Temps en segons de totes les visites de dues o més pàgines vistes, dividit pel nombre total de dos o més pàgines vistes.

### **Tràfic nacional:**

Audiència/difusió corresponent a Espanya mesurada sobre la base de les dades de les adreces IP registrades pel sistema de mesurament.

## 7. Opinió

De OJDinteractiva, la divisió de INFORMACIÓN Y CONTROL DE PUBLICACIONES S.A.:

Hem examinat la informació facilitada per l'editor del mitjà electrònic per al període que comprèn la present certificació.

El nostre examen s'ha realitzat d'acord amb les normes i procediments establerts en les Normes Tècniques per al Control dels Mitjans Electrònics de Comunicació.

En la nostra opinió, la present acta presenta raonablement la difusió/audiència registrada per aquest mitjà electrònic.

### **ADVERTENCIA:**

La feina de OJDinteractiva, la divisió de INFORMACIÓN Y CONTROL DE PUBLICACIONES S.A (INTROL) es limita a la realització de proves per a la revisió de les dades de recompte subministrats per l'editor amb la finalitat d'expressar una opinió sobre la \*razonabilidad d'aquestes dades d'acord amb les Normes Tècniques per al control dels MEC.

Per tant, INTROL no accepta responsabilitat alguna per les inexactituds o errors que puguin existir en les dades de recompte. Tampoc accepta cap responsabilitat per la falsedat en les dades de recompte rebuts de l'editor, ni per altres dades de mesurament que no estan inclosos en l'anàlisi.

Abril - 2019

OJDinteractiva