



INFORMACIÓN Y CONTROL DE PUBLICACIONES, S.A.

Velázquez, 46, 1º Drcha - Tel. 91 435 00 32 Fax 91 435 96 05 - 28001 - MADRID
 Entença, 218 Entr. 7 - Tel 93 439 24 18 Fax 93 419 25 34 - 08029 - BARCELONA

Títol: SOMPARETS.CAT
URL Primària: http://www.somparets.cat
Editor: Contrapunt, S.C.C.L.
Domicili: Rambla Pompeu Fabra, 32, baixos
Ciutat: 08100 MOLLET DEL VALLÉS
Teléfono: 93 570 52 59
Fax: 93 579 33 88
E-mail:
Clasificació: Notícies i Informació
Sub-Clasificació: Notícies globals i actualitat

somParets
 DIARI DE PARETS (BAIX VALLÈS)

1. Xifres totals i promitjos (Nacional i Internacional)

MES - ANY	NAVEGADORS ÚNICS	VISITES	PÀGINES
Gener - 2020	3.236	4.725	6.554
PROMIG DIARI	137	152	211
PROMIG DILLUNS-DIVENDRES	142	159	227
PROMIG DISSABTE-DIUMENGE	124	133	165
PÀGINES / VISITES	1,39		
DURADA MITJA VISITES	0:00:50		
DURADA MITJA PÀGINES	0:02:10		

2. Seccions (Nacional i Internacional)

	PÀGINES	%
HOME	907	13.84 %
RESTA	5.647	86.16 %

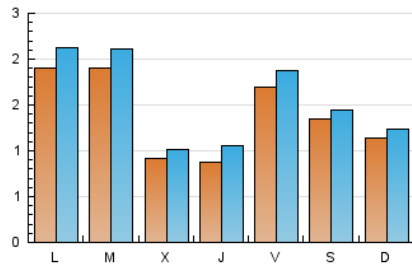
3. Per dia del mes (Nacional i Internacional)

Dia	N. únics	Visites	Pàgines	Dia	N. únics	Visites	Pàgines	Dia	N. únics	Visites	Pàgines
1	35	38	54	11	177	188	230	21	233	263	438
2	155	180	250	12	152	164	207	22	104	127	198
3	269	287	363	13	334	345	460	23	51	71	121
4	116	121	135	14	326	352	444	24	166	189	253
5	87	96	128	15	150	166	268	25	203	213	280
6	64	74	176	16	86	95	134	26	95	100	123
7	68	79	109	17	67	80	102	27	70	81	114
8	83	89	118	18	44	52	65	28	134	148	214
9	74	88	138	19	120	133	155	29	83	91	127
10	202	220	318	20	292	347	465	30	74	90	150
								31	146	158	217

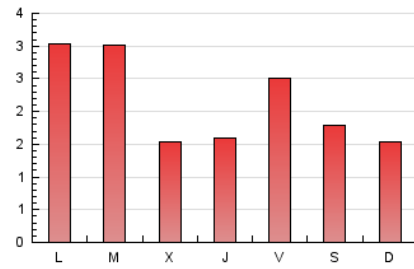
4. Gràfiques (Nacional i Internacional)

4.1 Per dia de la setmana (promig)

N. únics / Visites (x 100)

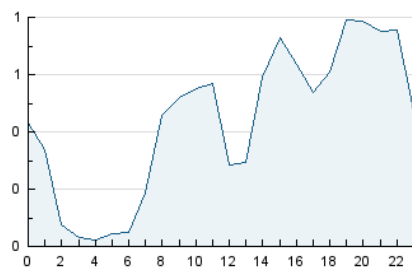


Pàgines (x 100)

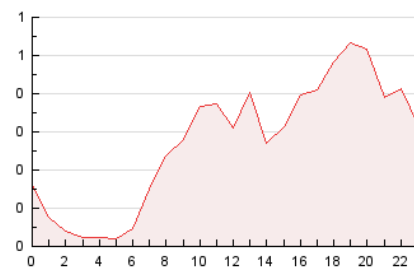


4.2 Per franja horària (promig)

Visites (x 1000)

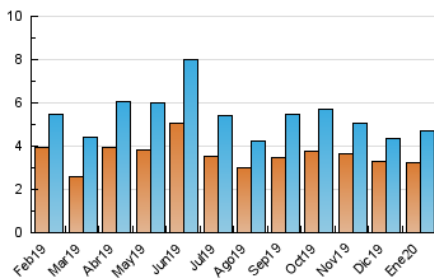


Pàgines (x 1000)

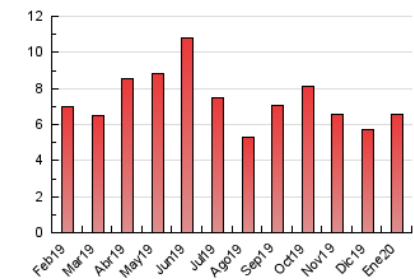


4.3 Per mesos

N. únics / Visites (x 1000)



Pàgines (x 1000)





INFORMACIÓN Y CONTROL DE PUBLICACIONES, S.A.

Velázquez, 46, 1º Drcha - Tel. 91 435 00 32 Fax 91 435 96 05 - 28001 - MADRID
Entença, 218 Entr. 7 - Tel 93 439 24 18 Fax 93 419 25 34 - 08029 - BARCELONA

Anexe - Tràfic Nacional

Títol: SOMPARETS.CAT
URL Primària: http://www.somparets.cat
Editor: Contrapunt, S.C.C.L.
Domicili: Rambla Pompeu Fabra, 32, baixos
Ciutat: 08100 MOLLET DEL VALLÉS
Teléfono: 93 570 52 59
Fax: 93 579 33 88
E-mail:
Clasificació: Notícies i Informació
Sub-Clasificació: Notícies globals i actualitat



1. Xifres totals i promitjos (Nacional)

MES - ANY	NAVEGADORS ÚNICS	VISITES	PÀGINES
Gener - 2020	2.816	4.289	6.081
PROMIG DIARI	124	138	196
PROMIG DILLUNS-DIVENDRES	129	145	213
PROMIG DISSABTE-DIUMENGE	109	118	149
PAGINES / VISITES	1,42		
DURADA MITJA VISITES	0:00:54		
DURADA MITJA PAGINES	0:02:09		

2. Seccions (Nacional)

	PÀGINES	%
HOME	866	14.24 %
RESTA	5.215	85.76 %

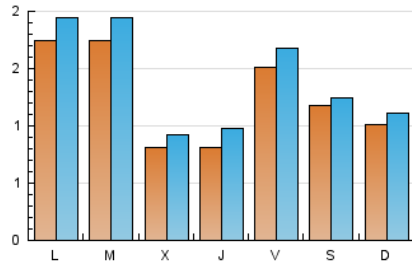
3. Per dia del mes (Nacional)

Dia	N. únics	Visites	Pàgines	Dia	N. únics	Visites	Pàgines	Dia	N. únics	Visites	Pàgines
1	35	38	54	11	152	163	205	21	218	248	422
2	145	170	240	12	137	149	192	22	97	120	190
3	232	250	325	13	309	320	435	23	50	70	120
4	103	108	120	14	295	321	413	24	150	172	235
5	83	92	124	15	137	152	252	25	173	182	245
6	58	67	168	16	75	84	123	26	84	89	112
7	61	72	101	17	62	75	97	27	63	74	105
8	58	64	93	18	42	48	59	28	122	135	200
9	65	79	128	19	101	114	136	29	77	85	104
10	183	201	299	20	264	319	437	30	70	86	146
								31	130	142	201

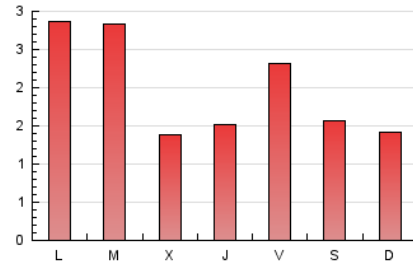
4. Gràfiques (Nacional)

4.1 Per dia de la setmana (promig)

N. únics / Visites (x 100)

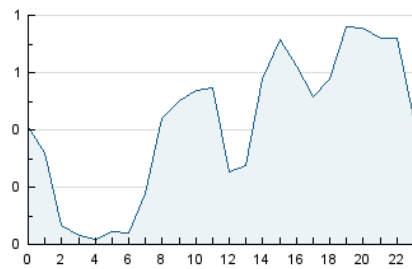


Pàgines (x 100)

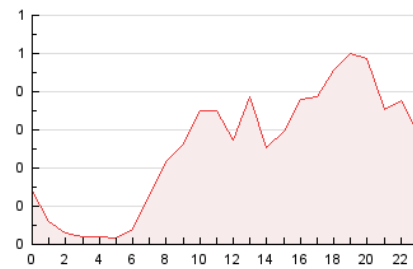


4.2 Per franja horària (promig)

Visites (x 1000)

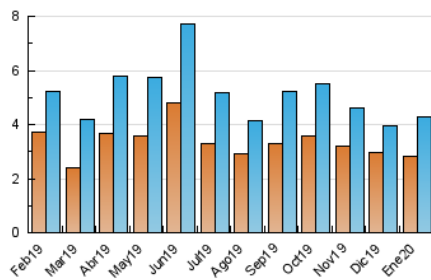


Pàgines (x 1000)

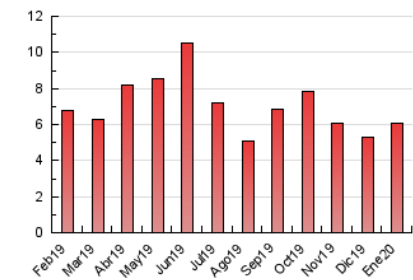


4.3 Per mesos

N. únics / Visites (x 1000)



Pàgines (x 1000)



5. Observacions

Este Medio Electrónico de Comunicación ha sido medido por la herramienta Google Analytics de Google

6. Definicions bàsiques (Para més informació cal veure Normes Tècniques per al Control dels Mitjans Electrònics de Comunicació)

Pàgina Vista::

Conjunt de fitxers enviat a un usuari com a resultat d'una petició del mateix rebuda pel servidor. Quan la pàgina està formada per diversos marcs (*frames), el conjunt dels mateixos tindrà, a l'efecte de *còmputo, la consideració d'una pàgina unitària.

Visita:

Una seqüència ininterrompuda de pàgines servides a un usuari vàlid. Si aquest usuari no realitza peticions de pàgines en un període de temps (30 min) la següent petició constituirà l'inici d'una nova visita.

Navegador Únic:

Total de combinacions úniques d'una adreça IP i un identificador adicional. Els mitjans poden utilitzar cookies o l'Identificador d'Alta de registre.

Durada Pàgina Vista:

Temps acumulat en segons de totes les pàgines vistes (en visites de dues o més pàgines vistes), dividit pel nombre total de pàgines vistes.

Durada Visita:

Temps en segons de totes les visites de dues o més pàgines vistes, dividit pel nombre total de dos o més pàgines vistes.

Tràfic nacional:

Audiència/difusió corresponent a Espanya mesurada sobre la base de les dades de les adreces IP registrades pel sistema de mesurament.

7. Opinió

De OJDinteractiva, la divisió de INFORMACIÓN Y CONTROL DE PUBLICACIONES S.A.:

Hem examinat la informació facilitada per l'editor del mitjà electrònic per al període que comprèn la present certificació.

El nostre examen s'ha realitzat d'acord amb les normes i procediments establerts en les Normes Tècniques per al Control dels Mitjans Electrònics de Comunicació.

En la nostra opinió, la present acta presenta raonablement la difusió/audiència registrada per aquest mitjà electrònic.

ADVERTENCIA:

La feina de OJDinteractiva, la divisió de INFORMACIÓN Y CONTROL DE PUBLICACIONES S.A (INTROL) es limita a la realització de proves per a la revisió de les dades de recompte subministrats per l'editor amb la finalitat d'expressar una opinió sobre la *razonabilidad d'aquestes dades d'acord amb les Normes Tècniques per al control dels MEC.

Per tant, INTROL no accepta responsabilitat alguna per les inexactituds o errors que puguin existir en les dades de recompte. Tampoc accepta cap responsabilitat per la falsedat en les dades de recompte rebuts de l'editor, ni per altres dades de mesurament que no estan inclosos en l'anàlisi.

Febrer - 2020

OJDinteractiva