



## INFORMACIÓN Y CONTROL DE PUBLICACIONES, S.A.

Velázquez, 46, 1º Drcha - Tel. 91 435 00 32 Fax 91 435 96 05 - 28001 - MADRID  
 Entença, 218 Entr. 7 - Tel 93 439 24 18 Fax 93 419 25 34 - 08029 - BARCELONA

**Títol:** SOMLESFRANQUESES.CAT  
**URL Primària:** http://www.somlesfranqueses.cat  
**Editor:** Contrapunt, S.C.C.L.  
**Domicili:** Rambla Pompeu Fabra, 32, baixos  
**Ciutat:** 08100 MOLLET DEL VALLÉS  
**Teléfono:** 93 570 52 59  
**Fax:** 93 579 33 88  
**E-mail:**  
**Clasificació:** Notícies i Informació  
**Sub-Clasificació:** Notícies globals i actualitat

### 1. Xifres totals i promitjos (Nacional i Internacional)

MES - ANY	NAVEGADORS ÚNICS	VISITES	PÀGINES
Desembre - 2020	1.698	2.262	3.213
<b>PROMIG DIARI</b>	<b>66</b>	<b>73</b>	<b>104</b>
<b>PROMIG DILLUNS-DIVENDRES</b>	<b>74</b>	<b>82</b>	<b>115</b>
<b>PROMIG DISSABTE-DIUMENGE</b>	<b>45</b>	<b>48</b>	<b>72</b>
<b>PÀGINES / VISITES</b>	<b>1,42</b>		
<b>DURADA MITJA VISITES</b>	<b>0:01:01</b>		
<b>DURADA MITJA PÀGINES</b>	<b>0:02:25</b>		

### 2. Seccions (Nacional i Internacional)

	PÀGINES	%
<b>HOME</b>	0	0 %
<b>RESTA</b>	3.213	100.00 %

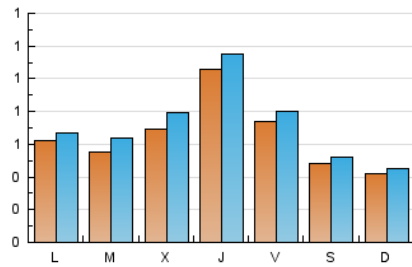
### 3. Per dia del mes (Nacional i Internacional)

Dia	N. únics	Visites	Pàgines	Dia	N. únics	Visites	Pàgines	Dia	N. únics	Visites	Pàgines
1	74	84	119	11	93	99	142	21	45	50	71
2	162	171	216	12	50	51	64	22	55	68	134
3	271	286	361	13	46	50	64	23	49	64	105
4	104	116	141	14	112	122	164	24	28	40	102
5	70	78	91	15	66	84	118	25	22	24	37
6	59	62	142	16	49	62	96	26	40	45	63
7	52	55	69	17	71	77	102	27	38	42	52
8	43	44	56	18	77	81	101	28	37	41	60
9	51	57	81	19	30	32	36	29	39	42	46
10	136	145	211	20	23	24	66	30	34	40	73
								31	24	26	30

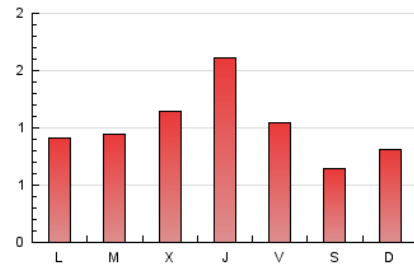
4. Gràfiques (Nacional i Internacional)

4.1 Per dia de la setmana (promig)

N. únics / Visites (x 100)



Pàgines (x 100)

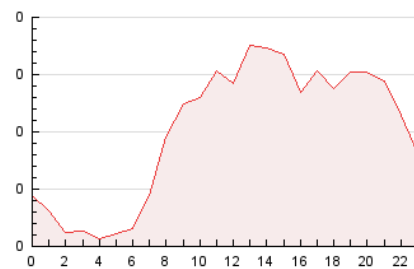


4.2 Per franja horària (promig)

Visites (x 1000)

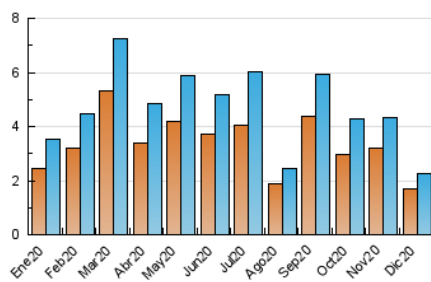


Pàgines (x 1000)

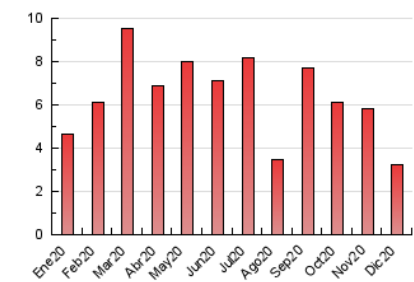


4.3 Per mesos

N. únics / Visites (x 1000)



Pàgines (x 1000)





## INFORMACIÓN Y CONTROL DE PUBLICACIONES, S.A.

Velázquez, 46, 1º Drcha - Tel. 91 435 00 32 Fax 91 435 96 05 - 28001 - MADRID  
 Entença, 218 Entr. 7 - Tel 93 439 24 18 Fax 93 419 25 34 - 08029 - BARCELONA

### Anexe - Tràfic Nacional

**Títol:** SOMLESFRANQUESES.CAT  
**URL Primària:** http://www.somlesfranqueses.cat  
**Editor:** Contrapunt, S.C.C.L.  
**Domicili:** Rambla Pompeu Fabra, 32, baixos  
**Ciutat:** 08100 MOLLET DEL VALLÉS  
**Teléfono:** 93 570 52 59  
**Fax:** 93 579 33 88  
**E-mail:**  
**Clasificació:** Notícies i Informació  
**Sub-Clasificació:** Notícies globals i actualitat

#### 1. Xifres totals i promitjos (Nacional)

MES - ANY	NAVEGADORS ÚNICS	VISITES	PÀGINES
Desembre - 2020	1.548	2.109	3.042
<b>PROMIG DIARI</b>	<b>61</b>	<b>68</b>	<b>98</b>
<b>PROMIG DILLUNS-DIVENDRES</b>	<b>68</b>	<b>76</b>	<b>108</b>
<b>PROMIG DISSABTE-DIUMENGE</b>	<b>42</b>	<b>45</b>	<b>69</b>
<b>PÀGINES / VISITES</b>	<b>1,44</b>		
<b>DURADA MITJA VISITES</b>	<b>0:01:05</b>		
<b>DURADA MITJA PÀGINES</b>	<b>0:02:27</b>		

#### 2. Seccions (Nacional)

	PÀGINES	%
<b>HOME</b>	0	0 %
<b>RESTA</b>	3.042	100.00 %

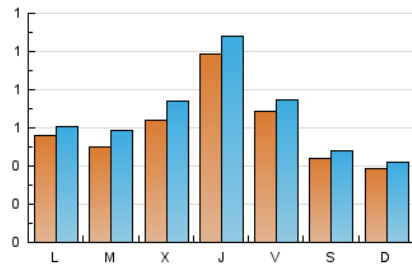
#### 3. Per dia del mes (Nacional)

Dia	N. únics	Visites	Pàgines	Dia	N. únics	Visites	Pàgines	Dia	N. únics	Visites	Pàgines
1	68	77	110	11	87	93	136	21	43	48	69
2	151	160	205	12	47	48	61	22	52	64	128
3	256	271	344	13	44	48	61	23	45	59	92
4	98	110	135	14	95	105	147	24	25	37	99
5	65	73	86	15	53	71	104	25	22	24	37
6	55	58	138	16	43	56	90	26	37	42	60
7	48	51	65	17	67	73	98	27	36	40	50
8	39	40	52	18	70	74	94	28	36	40	58
9	49	55	79	19	28	30	34	29	38	41	45
10	124	133	199	20	22	23	65	30	34	40	73
								31	23	25	28

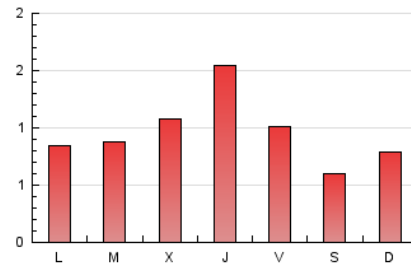
#### 4. Gràfiques (Nacional)

##### 4.1 Per dia de la setmana (promig)

N. únics / Visites (x 100)

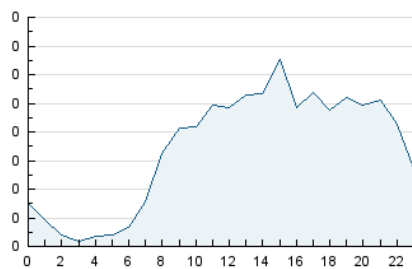


Pàgines (x 100)

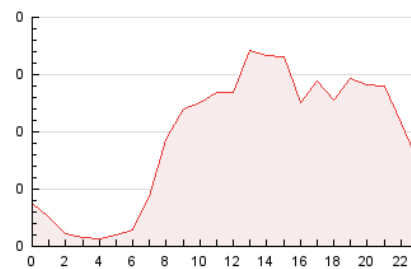


##### 4.2 Per franja horària (promig)

Visites (x 1000)

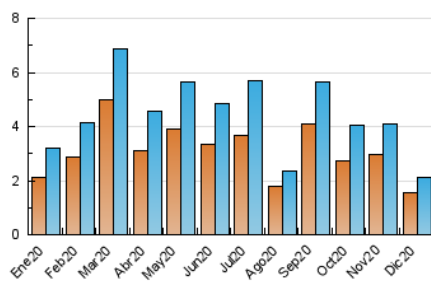


Pàgines (x 1000)

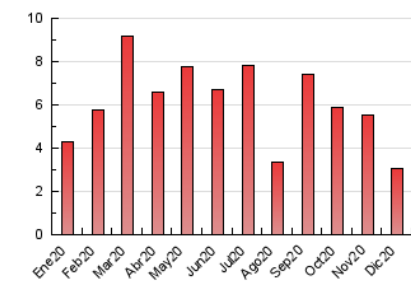


##### 4.3 Per mesos

N. únics / Visites (x 1000)



Pàgines (x 1000)



## 5. Observacions

Este Medio Electrónico de Comunicación ha sido medido por la herramienta Google Analytics de Google

## 6. Definicions bàsiques (Para més informació cal veure Normes Tècniques per al Control dels Mitjans Electrònics de Comunicació)

### **Pàgina Vista::**

Conjunt de fitxers enviat a un usuari com a resultat d'una petició del mateix rebuda pel servidor. Quan la pàgina està formada per diversos marcs (\*frames), el conjunt dels mateixos tindrà, a l'efecte de \*còmputo, la consideració d'una pàgina unitària.

### **Visita:**

Una seqüència ininterrompuda de pàgines servides a un usuari vàlid. Si aquest usuari no realitza peticions de pàgines en un període de temps (30 min) la següent petició constituirà l'inici d'una nova visita.

### **Navegador Únic:**

Total de combinacions úniques d'una adreça IP i un identificador adicional. Els mitjans poden utilitzar cookies o l'Identificador d'Alta de registre.

### **Durada Pàgina Vista:**

Temps acumulat en segons de totes les pàgines vistes (en visites de dues o més pàgines vistes), dividit pel nombre total de pàgines vistes.

### **Durada Visita:**

Temps en segons de totes les visites de dues o més pàgines vistes, dividit pel nombre total de dos o més pàgines vistes.

### **Tràfic nacional:**

Audiència/difusió corresponent a Espanya mesurada sobre la base de les dades de les adreces IP registrades pel sistema de mesurament.

## 7. Opinió

De OJDinteractiva, la divisió de INFORMACIÓN Y CONTROL DE PUBLICACIONES S.A.:

Hem examinat la informació facilitada per l'editor del mitjà electrònic per al període que comprèn la present certificació.

El nostre examen s'ha realitzat d'acord amb les normes i procediments establerts en les Normes Tècniques per al Control dels Mitjans Electrònics de Comunicació.

En la nostra opinió, la present acta presenta raonablement la difusió/audiència registrada per aquest mitjà electrònic.

### **ADVERTENCIA:**

La feina de OJDinteractiva, la divisió de INFORMACIÓN Y CONTROL DE PUBLICACIONES S.A (INTROL) es limita a la realització de proves per a la revisió de les dades de recompte subministrats per l'editor amb la finalitat d'expressar una opinió sobre la \*razonabilidad d'aquestes dades d'acord amb les Normes Tècniques per al control dels MEC.

Per tant, INTROL no accepta responsabilitat alguna per les inexactituds o errors que puguin existir en les dades de recompte. Tampoc accepta cap responsabilitat per la falsedat en les dades de recompte rebuts de l'editor, ni per altres dades de mesurament que no estan inclosos en l'anàlisi.

- 2020

OJDinteractiva