



## INFORMACIÓN Y CONTROL DE PUBLICACIONES, S.A.

Velázquez, 46, 1ª Drcha - Tel. 91 435 00 32 Fax 91 435 96 05 - 28001 - MADRID  
Av. Diagonal 497, 5a planta - Tel 93 439 24 18 Fax 93 419 25 34 - 08029 - BARCELONA

**Títol:** SOMLESFRANQUESES.CAT  
**URL Primària:** http://www.somlesfranqueses.cat  
**Editor:** Abacus, S.C.C.L.  
**Domicili:** Perú, 186  
**Ciutat:** 08020 BARCELONA  
**Teléfono:** 93 634 76 10  
**Fax:** 93 389 95 42  
**E-mail:**  
**Clasificació:** Notícies i Informació  
**Sub-Clasificació:** Notícies globals i actualitat

### 1. Xifres totals i promitjos (Nacional i Internacional)

MES - ANY	NAVEGADORS ÚNICS	VISITES	PÀGINES
Juliol - 2025	1.456	2.330	3.780
<b>PROMIG DIARI</b>	<b>66</b>	<b>75</b>	<b>122</b>
<b>PROMIG DILLUNS-DIVENDRES</b>	70	82	136
<b>PROMIG DISSABTE-DIUMENGE</b>	53	56	81
<b>PÀGINES / VISITES</b>	1,62		
<b>DURADA MITJA VISITES</b>	0:02:19		
<b>TEMPS D'INTERACCIÓ MITJÀ</b>	0:01:07		

### 2. Seccions (Nacional i Internacional)

	PÀGINES	%
<b>HOME</b>	907	23.99 %
<b>RESTA</b>	2.873	76.01 %

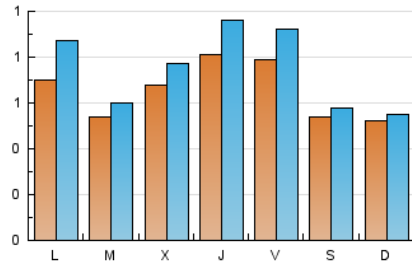
### 3. Per dia del mes (Nacional i Internacional)

Dia	N. únics	Visites	Pàgines	Dia	N. únics	Visites	Pàgines	Dia	N. únics	Visites	Pàgines
1	53	59	140	11	57	70	102	21	77	94	154
2	57	70	121	12	65	71	121	22	62	74	115
3	132	159	285	13	35	36	45	23	65	73	128
4	118	135	173	14	101	125	221	24	106	128	226
5	52	53	107	15	65	68	82	25	86	100	177
6	88	91	127	16	52	60	146	26	53	60	70
7	55	68	127	17	50	60	76	27	44	50	66
8	49	54	87	18	56	61	105	28	48	60	97
9	49	61	120	19	45	48	56	29	43	45	57
10	52	59	104	20	40	42	52	30	116	122	184
								31	64	73	109

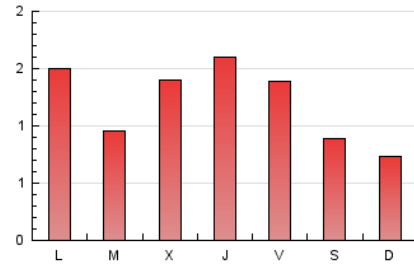
#### 4. Gràfiques (Nacional i Internacional)

##### 4.1 Per dia de la setmana (promig)

N. únics / Visites (x 100)

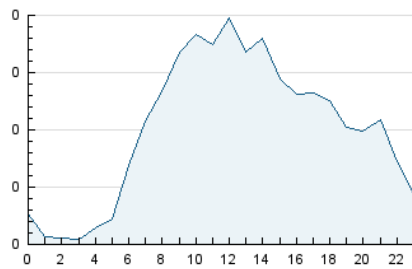


Pàgines (x 100)

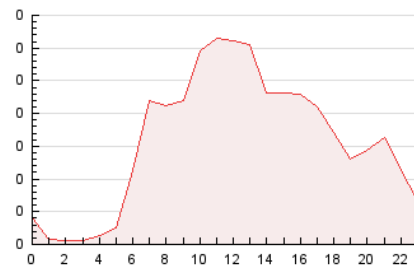


##### 4.2 Per franja horària (promig)

Visites\_ (x 1000)

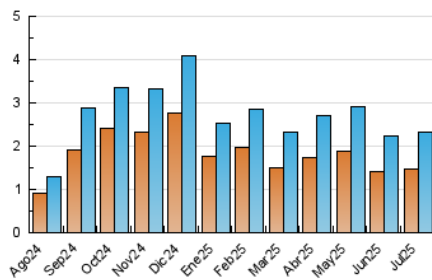


Pàgines (x 1000)

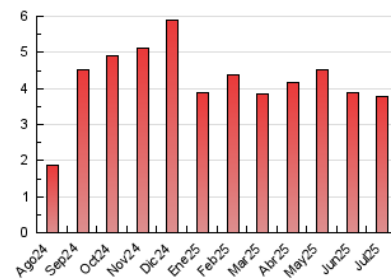


##### 4.3 Per mesos

N. únics / Visites (x 1000)



Pàgines (x 1000)





## INFORMACIÓN Y CONTROL DE PUBLICACIONES, S.A.

Velázquez, 46, 1ª Drcha - Tel. 91 435 00 32 Fax 91 435 96 05 - 28001 - MADRID  
 Av. Diagonal 497, 5a planta - Tel 93 439 24 18 Fax 93 419 25 34 - 08029 - BARCELONA

### Anexe - Tràfic Nacional

**Títol:** SOMLESFRANQUESES.CAT  
**URL Primària:** http://www.somlesfranqueses.cat  
**Editor:** Abacus, S.C.C.L.  
**Domicili:** Perú, 186  
**Ciutat:** 08020 BARCELONA  
**Teléfono:** 93 634 76 10  
**Fax:** 93 389 95 42  
**E-mail:**  
**Clasificació:** Notícies i Informació  
**Sub-Clasificació:** Notícies globals i actualitat

#### 1. Xifres totals i promitjos (Nacional)

MES - ANY	NAVEGADORS ÚNICS	VISITES	PÀGINES
Juliol - 2025	1.383	2.248	3.682
<b>PROMIG DIARI</b>	<b>63</b>	<b>73</b>	<b>119</b>
<b>PROMIG DILLUNS-DIVENDRES</b>	<b>68</b>	<b>79</b>	<b>133</b>
<b>PROMIG DISSABTE-DIUMENGE</b>	<b>49</b>	<b>53</b>	<b>77</b>
<b>PÀGINES / VISITES</b>	<b>1,64</b>		
<b>DURADA MITJA VISITES</b>	<b>0:02:21</b>		
<b>TEMPS D'INTERACCIÓ MITJA</b>	<b>0:01:10</b>		

#### 2. Seccions (Nacional)

	PÀGINES	%
<b>HOME</b>	902	24.50 %
<b>RESTA</b>	2.780	75.50 %

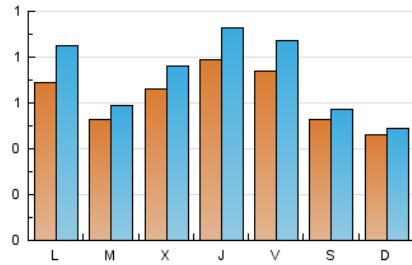
#### 3. Per dia del mes (Nacional)

Dia	N. únics	Visites	Pàgines	Dia	N. únics	Visites	Pàgines	Dia	N. únics	Visites	Pàgines
1	53	59	140	11	57	70	102	21	77	94	154
2	57	70	121	12	65	71	121	22	60	72	113
3	131	157	283	13	33	34	41	23	60	68	122
4	104	121	159	14	99	123	217	24	102	123	215
5	51	52	106	15	64	67	81	25	82	96	172
6	69	72	108	16	52	60	146	26	51	58	68
7	53	66	125	17	47	57	70	27	40	46	62
8	48	53	85	18	54	59	102	28	46	58	95
9	47	59	117	19	45	48	56	29	42	44	56
10	52	59	104	20	40	42	52	30	115	121	183
								31	61	70	106

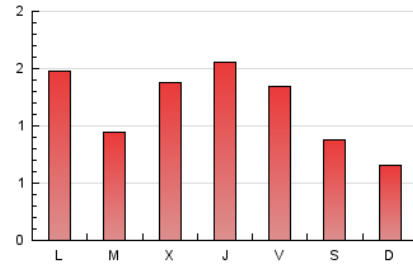
#### 4. Gràfiques (Nacional)

##### 4.1 Per dia de la setmana (promig)

N. únics / Visites (x 100)

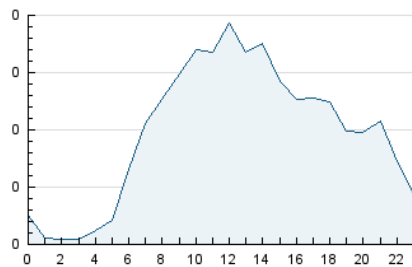


Pàgines (x 100)

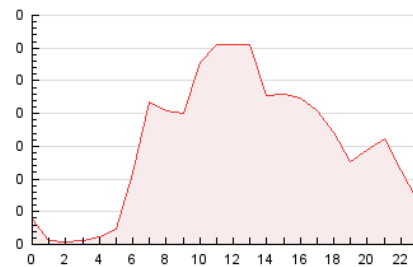


##### 4.2 Per franja horària (promig)

Visites\_ (x 1000)

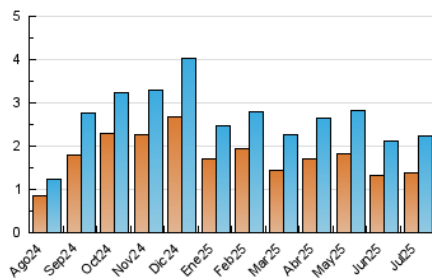


Pàgines (x 1000)

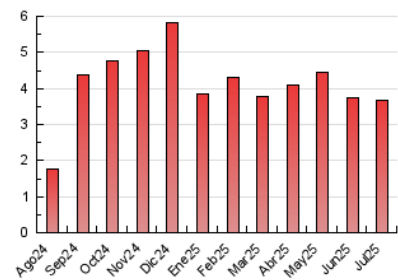


##### 4.3 Per mesos

N. únics / Visites (x 1000)



Pàgines (x 1000)



## 5. Observacions

Este Medio Electrónico de Comunicación ha sido medido por la herramienta Google Analytics de Google (GA4).

## 6. Definicions bàsiques (Para més informació cal veure Normes Tècniques per al Control dels Mitjans Electrònics de Comunicació)

### Pàgina Vista::

Conjunt de fitxers enviat a un usuari com a resultat d'una petició del mateix rebuda pel servidor. Quan la pàgina està formada per diversos marcs (\*frames), el conjunt dels mateixos tindrà, a l'efecte de \*còmputo, la consideració d'una pàgina unitària.

### Visita:

Una seqüència ininterrompuda de pàgines servides a un usuari vàlid. Si aquest usuari no realitza peticions de pàgines en un període de temps (30 min) la següent petició constituirà l'inici d'una nova visita.

### Navegador Únic:

Total de combinacions úniques d'una adreça IP i un identificador adicional. Els mitjans poden utilitzar cookies o l'Identificador d'Alta de registre.

### Durada Pàgina Vista:

Temps acumulat en segons de totes les pàgines vistes (en visites de dues o més pàgines vistes), dividit pel nombre total de pàgines vistes.

### Durada Visita:

Temps en segons de totes les visites de dues o més pàgines vistes, dividit pel nombre total de dos o més pàgines vistes.

### Tràfic nacional:

Audiència/difusió corresponent a Espanya mesurada sobre la base de les dades de les adreces IP registrades pel sistema de mesurament.

## 7. Opinió

De OJDinteractiva, la divisió de INFORMACIÓN Y CONTROL DE PUBLICACIONES S.A.:

Hem examinat la informació facilitada per l'editor del mitjà electrònic per al període que comprèn la present certificació.

El nostre examen s'ha realitzat d'acord amb les normes i procediments establerts en les Normes Tècniques per al Control dels Mitjans Electrònics de Comunicació.

En la nostra opinió, la present acta presenta raonablement la difusió/audiència registrada per aquest mitjà electrònic.

### ADVERTENCIA:

La feina de OJDinteractiva, la divisió de INFORMACIÓN Y CONTROL DE PUBLICACIONES S.A (INTROL) es limita a la realització de proves per a la revisió de les dades de recompte subministrats per l'editor amb la finalitat d'expressar una opinió sobre la \*razonabilidad d'aquestes dades d'acord amb les Normes Tècniques per al control dels MEC.

Per tant, INTROL no accepta responsabilitat alguna per les inexactituds o errors que puguin existir en les dades de recompte. Tampoc accepta cap responsabilitat per la falsedat en les dades de recompte rebuts de l'editor, ni per altres dades de mesurament que no estan inclosos en l'anàlisi.

Agost - 2025

OJDinteractiva