



## INFORMACIÓN Y CONTROL DE PUBLICACIONES, S.A.

Velázquez, 46, 1º Drcha - Tel. 91 435 00 32 Fax 91 435 96 05 - 28001 - MADRID  
 Entença, 218 Entr. 7 - Tel 93 439 24 18 Fax 93 419 25 34 - 08029 - BARCELONA

**Títol:** SOMLESFRANQUESES.CAT  
**URL Primària:** http://www.somlesfranqueses.cat  
**Editor:** Contrapunt, S.C.C.L.  
**Domicili:** Rambla Pompeu Fabra, 32, baixos  
**Ciutat:** 08100 MOLLET DEL VALLÉS  
**Teléfono:** 93 570 52 59  
**Fax:** 93 579 33 88  
**E-mail:**  
**Clasificació:** Notícies i Informació  
**Sub-Clasificació:** Notícies globals i actualitat

### 1. Xifres totals i promitjos (Nacional i Internacional)

MES - ANY	NAVEGADORS ÚNICS	VISITES	PÀGINES
Maig - 2019	3.520	5.209	8.221
<b>PROMIG DIARI</b>	<b>151</b>	<b>168</b>	<b>265</b>
<b>PROMIG DILLUNS-DIVENDRES</b>	<b>165</b>	<b>184</b>	<b>288</b>
<b>PROMIG DISSABTE-DIUMENGE</b>	<b>111</b>	<b>122</b>	<b>200</b>
<b>PÀGINES / VISITES</b>	<b>1,58</b>		
<b>DURADA MITJA VISITES</b>	<b>0:01:14</b>		
<b>DURADA MITJA PÀGINES</b>	<b>0:02:08</b>		

### 2. Seccions (Nacional i Internacional)

	PÀGINES	%
<b>HOME</b>	1.199	14.58 %
<b>RESTA</b>	7.022	85.42 %

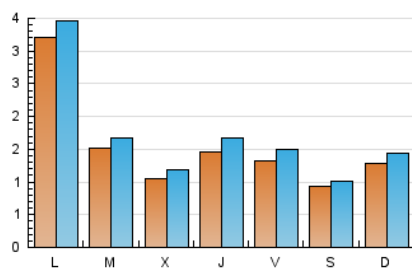
### 3. Per dia del mes (Nacional i Internacional)

Dia	N. únics	Visites	Pàgines	Dia	N. únics	Visites	Pàgines	Dia	N. únics	Visites	Pàgines
1	111	124	152	11	79	88	122	21	115	126	221
2	121	140	222	12	70	79	127	22	105	117	187
3	85	99	165	13	291	319	435	23	98	113	203
4	54	67	105	14	208	230	341	24	127	137	215
5	43	45	82	15	112	127	193	25	114	118	184
6	385	414	532	16	181	204	445	26	315	352	508
7	199	217	286	17	222	261	573	27	433	459	667
8	135	152	242	18	123	132	258	28	85	94	125
9	191	226	408	19	86	96	211	29	61	74	123
10	167	186	278	20	172	195	306	30	135	153	220
								31	58	65	85

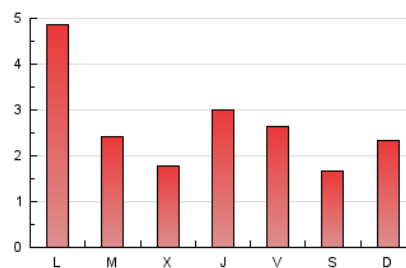
4. Gràfiques (Nacional i Internacional)

4.1 Per dia de la setmana (promig)

N. únics / Visites (x 100)

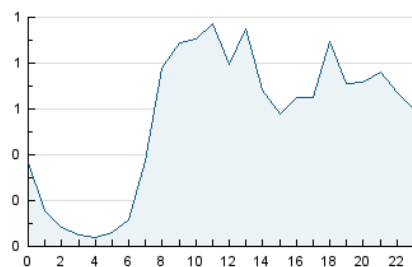


Pàgines (x 100)



4.2 Per franja horària (promig)

Visites (x 1000)

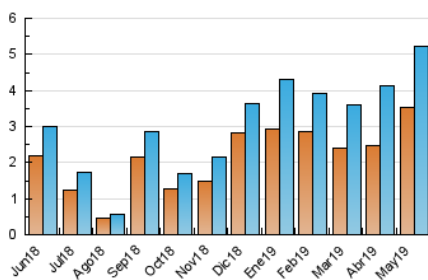


Pàgines (x 1000)

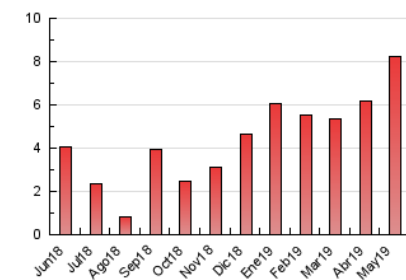


4.3 Per mesos

N. únics / Visites (x 1000)



Pàgines (x 1000)





## INFORMACIÓN Y CONTROL DE PUBLICACIONES, S.A.

Velázquez, 46, 1º Drcha - Tel. 91 435 00 32 Fax 91 435 96 05 - 28001 - MADRID  
 Entença, 218 Entr. 7 - Tel 93 439 24 18 Fax 93 419 25 34 - 08029 - BARCELONA

### Anexe - Tràfic Nacional

**Títol:** SOMLESFRANQUESES.CAT  
**URL Primària:** http://www.somlesfranqueses.cat  
**Editor:** Contrapunt, S.C.C.L.  
**Domicili:** Rambla Pompeu Fabra, 32, baixos  
**Ciutat:** 08100 MOLLET DEL VALLÉS  
**Teléfono:** 93 570 52 59  
**Fax:** 93 579 33 88  
**E-mail:**  
**Clasificació:** Notícies i Informació  
**Sub-Clasificació:** Notícies globals i actualitat

#### 1. Xifres totals i promitjos (Nacional)

MES - ANY	NAVEGADORS ÚNICS	VISITES	PÀGINES
Maig - 2019	3.241	4.927	7.931
<b>PROMIG DIARI</b>	<b>142</b>	<b>159</b>	<b>256</b>
<b>PROMIG DILLUNS-DIVENDRES</b>	<b>154</b>	<b>173</b>	<b>277</b>
<b>PROMIG DISSABTE-DIUMENGE</b>	<b>107</b>	<b>119</b>	<b>196</b>
<b>PÀGINES / VISITES</b>	<b>1,61</b>		
<b>DURADA MITJA VISITES</b>	<b>0:01:18</b>		
<b>DURADA MITJA PÀGINES</b>	<b>0:02:09</b>		

#### 2. Seccions (Nacional)

	PÀGINES	%
<b>HOME</b>	1.187	14.97 %
<b>RESTA</b>	6.744	85.03 %

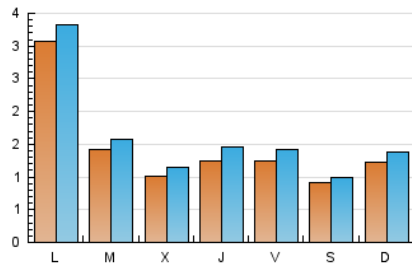
#### 3. Per dia del mes (Nacional)

Dia	N. únics	Visites	Pàgines	Dia	N. únics	Visites	Pàgines	Dia	N. únics	Visites	Pàgines
1	104	117	142	11	79	88	122	21	109	120	215
2	74	93	175	12	65	74	122	22	103	115	185
3	73	87	153	13	272	300	415	23	85	100	190
4	54	67	105	14	189	211	322	24	121	131	209
5	43	45	82	15	109	124	190	25	109	113	179
6	367	396	514	16	164	187	428	26	302	339	495
7	191	209	278	17	215	254	566	27	424	450	657
8	134	151	241	18	121	130	256	28	77	86	115
9	182	217	399	19	83	93	208	29	57	70	119
10	158	177	269	20	163	186	297	30	116	134	200
				21				31	56	63	83

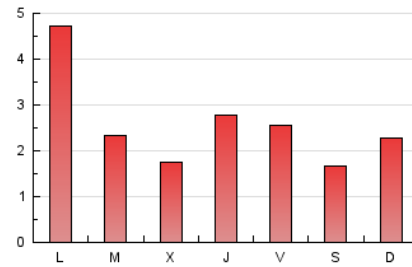
4. Gràfiques (Nacional)

4.1 Per dia de la setmana (promig)

N. únics / Visites (x 100)

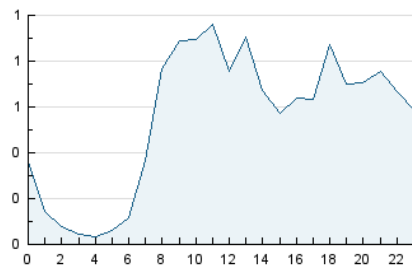


Pàgines (x 100)

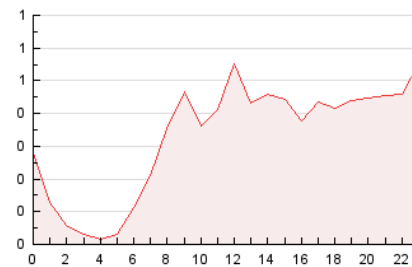


4.2 Per franja horària (promig)

Visites (x 1000)

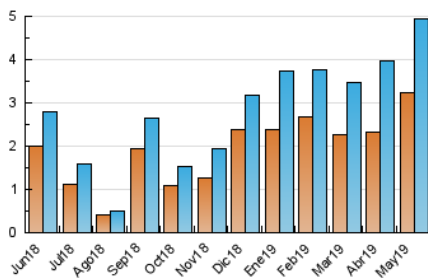


Pàgines (x 1000)

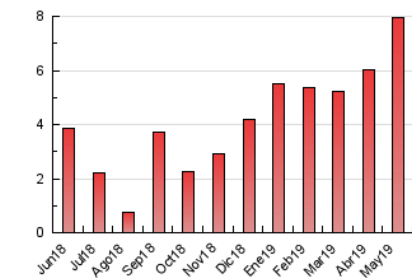


4.3 Per mesos

N. únics / Visites (x 1000)



Pàgines (x 1000)



## 5. Observacions

Este Medio Electrónico de Comunicación ha sido medido por la herramienta Google Analytics de Google

## 6. Definicions bàsiques (Para més informació cal veure Normes Tècniques per al Control dels Mitjans Electrònics de Comunicació)

### Pàgina Vista::

Conjunt de fitxers enviat a un usuari com a resultat d'una petició del mateix rebuda pel servidor. Quan la pàgina està formada per diversos marcs (\*frames), el conjunt dels mateixos tindrà, a l'efecte de \*còmputo, la consideració d'una pàgina unitària.

### Visita:

Una seqüència ininterrompuda de pàgines servides a un usuari vàlid. Si aquest usuari no realitza peticions de pàgines en un període de temps (30 min) la següent petició constituirà l'inici d'una nova visita.

### Navegador Únic:

Total de combinacions úniques d'una adreça IP i un identificador adicional. Els mitjans poden utilitzar cookies o l'Identificador d'Alta de registre.

### Durada Pàgina Vista:

Temps acumulat en segons de totes les pàgines vistes (en visites de dues o més pàgines vistes), dividit pel nombre total de pàgines vistes.

### Durada Visita:

Temps en segons de totes les visites de dues o més pàgines vistes, dividit pel nombre total de dos o més pàgines vistes.

### Tràfic nacional:

Audiència/difusió corresponent a Espanya mesurada sobre la base de les dades de les adreces IP registrades pel sistema de mesurament.

## 7. Opinió

De OJDinteractiva, la divisió de INFORMACIÓN Y CONTROL DE PUBLICACIONES S.A.:

Hem examinat la informació facilitada per l'editor del mitjà electrònic per al període que comprèn la present certificació.

El nostre examen s'ha realitzat d'acord amb les normes i procediments establerts en les Normes Tècniques per al Control dels Mitjans Electrònics de Comunicació.

En la nostra opinió, la present acta presenta raonablement la difusió/audiència registrada per aquest mitjà electrònic.

### ADVERTENCIA:

La feina de OJDinteractiva, la divisió de INFORMACIÓN Y CONTROL DE PUBLICACIONES S.A (INTROL) es limita a la realització de proves per a la revisió de les dades de recompte subministrats per l'editor amb la finalitat d'expressar una opinió sobre la \*razonabilidad d'aquestes dades d'acord amb les Normes Tècniques per al control dels MEC.

Per tant, INTROL no accepta responsabilitat alguna per les inexactituds o errors que puguin existir en les dades de recompte. Tampoc accepta cap responsabilitat per la falsedat en les dades de recompte rebuts de l'editor, ni per altres dades de mesurament que no estan inclosos en l'anàlisi.

Juny - 2019

OJDinteractiva