



## INFORMACIÓN Y CONTROL DE PUBLICACIONES, S.A.

Velázquez, 46, 1ª Drcha - Tel. 91 435 00 32 Fax 91 435 96 05 - 28001 - MADRID  
Av. Diagonal 497, 5a planta - Tel 93 439 24 18 Fax 93 419 25 34 - 08029 - BARCELONA

**Títol:** SOMLESFRANQUESES.CAT  
**URL Primària:** http://www.somlesfranqueses.cat  
**Editor:** Abacus, S.C.C.L.  
**Domicili:** Perú, 186  
**Ciutat:** 08020 BARCELONA  
**Teléfono:** 93 634 76 10  
**Fax:** 93 389 95 42  
**E-mail:**  
**Clasificació:** Notícies i Informació  
**Sub-Clasificació:** Notícies globals i actualitat

### 1. Xifres totals i promitjos (Nacional i Internacional)

MES - ANY	NAVEGADORS ÚNICS	VISITES	PÀGINES
Febrer - 2024	2.915	3.845	5.138
<b>PROMIG DIARI</b>	<b>121</b>	<b>133</b>	<b>177</b>
<b>PROMIG DILLUNS-DIVENDRES</b>	123	136	186
<b>PROMIG DISSABTE-DIUMENGE</b>	117	125	153
<b>PÀGINES / VISITES</b>	1,34		
<b>DURADA MITJA VISITES</b>	0:01:55		
<b>TEMPS D'INTERACCIÓ MITJÀ</b>	0:00:48		

### 2. Seccions (Nacional i Internacional)

	PÀGINES	%
<b>HOME</b>	769	14.97 %
<b>RESTA</b>	4.369	85.03 %

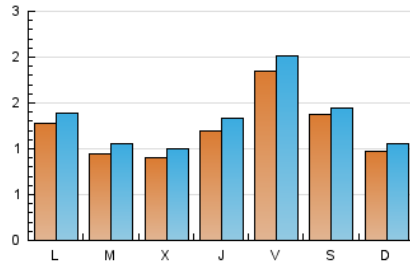
### 3. Per dia del mes (Nacional i Internacional)

Dia	N. únics	Visites	Pàgines	Dia	N. únics	Visites	Pàgines	Dia	N. únics	Visites	Pàgines
<b>1</b>	168	183	232	<b>11</b>	53	58	77	<b>21</b>	119	128	142
<b>2</b>	128	135	224	<b>12</b>	104	113	175	<b>22</b>	138	154	222
<b>3</b>	82	83	114	<b>13</b>	70	79	105	<b>23</b>	145	159	226
<b>4</b>	103	108	130	<b>14</b>	86	97	146	<b>24</b>	110	114	125
<b>5</b>	137	149	236	<b>15</b>	114	127	166	<b>25</b>	60	63	87
<b>6</b>	94	113	148	<b>16</b>	346	374	453	<b>26</b>	114	122	154
<b>7</b>	89	101	119	<b>17</b>	295	319	364	<b>27</b>	64	68	86
<b>8</b>	88	101	185	<b>18</b>	171	189	234	<b>28</b>	64	73	104
<b>9</b>	119	135	207	<b>19</b>	157	172	252	<b>29</b>	85	99	148
<b>10</b>	61	65	93	<b>20</b>	146	164	184				

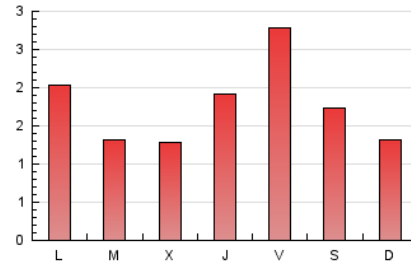
4. Gràfiques (Nacional i Internacional)

4.1 Per dia de la setmana (promig)

N. únics / Visites (x 100)



Pàgines (x 100)

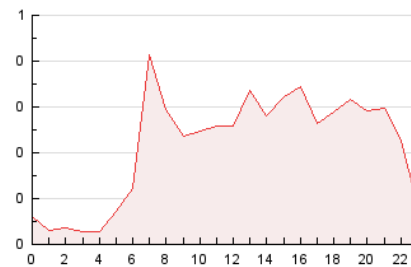


4.2 Per franja horària (promig)

Visites\_ (x 1000)

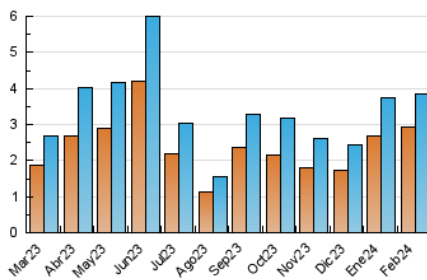


Pàgines (x 1000)

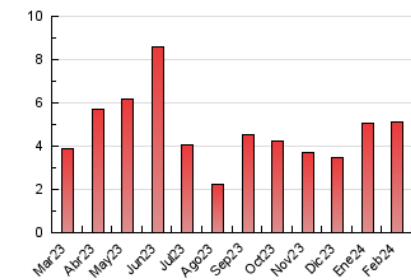


4.3 Per mesos

N. únics / Visites (x 1000)



Pàgines (x 1000)





## INFORMACIÓN Y CONTROL DE PUBLICACIONES, S.A.

Velázquez, 46, 1ª Drcha - Tel. 91 435 00 32 Fax 91 435 96 05 - 28001 - MADRID  
Av. Diagonal 497, 5a planta - Tel 93 439 24 18 Fax 93 419 25 34 - 08029 - BARCELONA

### Anexe - Tràfic Nacional

**Títol:** SOMLESFRANQUESES.CAT  
**URL Primària:** http://www.somlesfranqueses.cat  
**Editor:** Abacus, S.C.C.L.  
**Domicili:** Perú, 186  
**Ciutat:** 08020 BARCELONA  
**Teléfono:** 93 634 76 10  
**Fax:** 93 389 95 42  
**E-mail:**  
**Clasificació:** Notícies i Informació  
**Sub-Clasificació:** Notícies globals i actualitat

#### 1. Xifres totals i promitjos (Nacional)

MES - ANY	NAVEGADORS ÚNICS	VISITES	PÀGINES
Febrer - 2024	2.370	3.292	4.596
<b>PROMIG DIARI</b>	<b>102</b>	<b>114</b>	<b>158</b>
<b>PROMIG DILLUNS-DIVENDRES</b>	<b>102</b>	<b>115</b>	<b>166</b>
<b>PROMIG DISSABTE-DIUMENGE</b>	<b>103</b>	<b>110</b>	<b>138</b>
<b>PÀGINES / VISITES</b>	<b>1,40</b>		
<b>DURADA MITJA VISITES</b>	<b>0:02:13</b>		
<b>TEMPS D'INTERACCIÓ MITJA</b>	<b>0:00:58</b>		

#### 2. Seccions (Nacional)

	PÀGINES	%
<b>HOME</b>	747	16.25 %
<b>RESTA</b>	3.849	83.75 %

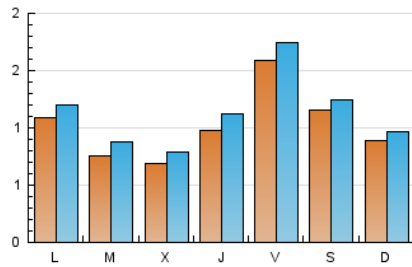
#### 3. Per dia del mes (Nacional)

Dia	N. únics	Visites	Pàgines	Dia	N. únics	Visites	Pàgines	Dia	N. únics	Visites	Pàgines
1	157	172	221	11	52	57	76	21	55	64	78
2	119	126	215	12	91	100	162	22	70	86	154
3	76	77	108	13	67	76	102	23	72	86	153
4	95	100	123	14	79	90	140	24	43	45	56
5	117	128	216	15	106	119	159	25	55	58	82
6	79	97	133	16	336	363	443	26	81	89	122
7	80	92	110	17	290	314	358	27	59	63	81
8	78	91	177	18	154	172	217	28	62	71	102
9	110	125	199	19	148	163	243	29	78	92	142
10	55	59	87	20	99	117	137				

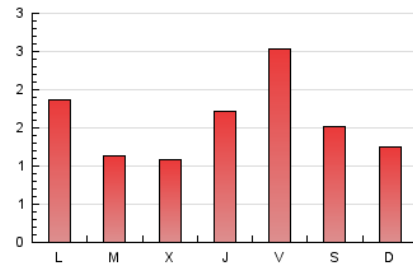
4. Gràfiques (Nacional)

4.1 Per dia de la setmana (promig)

N. únics / Visites (x 100)



Pàgines (x 100)

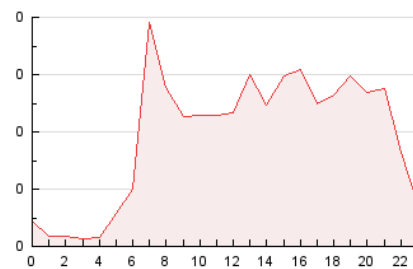


4.2 Per franja horària (promig)

Visites\_ (x 1000)

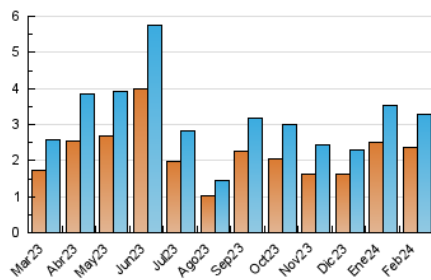


Pàgines (x 1000)

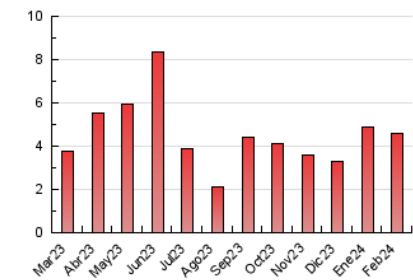


4.3 Per mesos

N. únics / Visites (x 1000)



Pàgines (x 1000)



## 5. Observacions

Este Medio Electrónico de Comunicación ha sido medido por la herramienta Google Analytics de Google (GA4)

## 6. Definicions bàsiques (Para més informació cal veure Normes Tècniques per al Control dels Mitjans Electrònics de Comunicació)

### Pàgina Vista::

Conjunt de fitxers enviat a un usuari com a resultat d'una petició del mateix rebuda pel servidor. Quan la pàgina està formada per diversos marcs (\*frames), el conjunt dels mateixos tindrà, a l'efecte de \*còmputo, la consideració d'una pàgina unitària.

### Visita:

Una seqüència ininterrompuda de pàgines servides a un usuari vàlid. Si aquest usuari no realitza peticions de pàgines en un període de temps (30 min) la següent petició constituirà l'inici d'una nova visita.

### Navegador Únic:

Total de combinacions úniques d'una adreça IP i un identificador adicional. Els mitjans poden utilitzar cookies o l'Identificador d'Alta de registre.

### Durada Pàgina Vista:

Temps acumulat en segons de totes les pàgines vistes (en visites de dues o més pàgines vistes), dividit pel nombre total de pàgines vistes.

### Durada Visita:

Temps en segons de totes les visites de dues o més pàgines vistes, dividit pel nombre total de dos o més pàgines vistes.

### Tràfic nacional:

Audiència/difusió corresponent a Espanya mesurada sobre la base de les dades de les adreces IP registrades pel sistema de mesurament.

## 7. Opinió

De OJDinteractiva, la divisió de INFORMACIÓN Y CONTROL DE PUBLICACIONES S.A.:

Hem examinat la informació facilitada per l'editor del mitjà electrònic per al període que comprèn la present certificació.

El nostre examen s'ha realitzat d'acord amb les normes i procediments establerts en les Normes Tècniques per al Control dels Mitjans Electrònics de Comunicació.

En la nostra opinió, la present acta presenta raonablement la difusió/audiència registrada per aquest mitjà electrònic.

### ADVERTENCIA:

La feina de OJDinteractiva, la divisió de INFORMACIÓN Y CONTROL DE PUBLICACIONES S.A (INTROL) es limita a la realització de proves per a la revisió de les dades de recompte subministrats per l'editor amb la finalitat d'expressar una opinió sobre la \*razonabilidad d'aquestes dades d'acord amb les Normes Tècniques per al control dels MEC.

Per tant, INTROL no accepta responsabilitat alguna per les inexactituds o errors que puguin existir en les dades de recompte. Tampoc accepta cap responsabilitat per la falsedat en les dades de recompte rebuts de l'editor, ni per altres dades de mesurament que no estan inclosos en l'anàlisi.

Març - 2024

OJDinteractiva