



## INFORMACION Y CONTROL DE PUBLICACIONES, S.A.

Velázquez, 46, 1º Drcha - Tel. 91 435 00 32 Fax 91 435 96 05 - 28001 - MADRID  
Av. Diagonal 497, 5a planta - Tel 93 439 24 18 Fax 93 419 25 34 - 08029 - BARCELONA

**Título:** RADIOLAVALLDUIXO.COM  
**URL Primaria:** https://www.radiolavallduixo.com/  
**Editor:** Comunicación Plana Baixa, S.L.  
**Domicilio:** Plaza Silbestre Segarra, 5-2º  
**Ciudad:** 12600 VALL D UIXO  
**Teléfono:** 964 69 11 33  
**Fax:**  
**E-mail:**  
**Clasificación:** Entretenimiento  
**Sub-Clasificación:** Broadcast

**Radio la Vall d'Uixó**

### 1. Cifras totales y promedios (Nacional e Internacional)

MES - AÑO	NAVEGADORES UNICOS	VISITAS	PAGINAS
Febrero - 2022	2.046	2.869	3.757
<b>PROMEDIO DIARIO</b>	<b>92</b>	<b>102</b>	<b>134</b>
<b>PROMEDIO LUNES-VIERNES</b>	107	119	155
<b>PROMEDIO SABADO-DOMINGO</b>	56	61	81
<b>PAGINAS / VISITAS</b>	1,31		
<b>DURACION MEDIA VISITAS</b>	0:01:03		
<b>DURACION MEDIA PAGINAS</b>	0:03:22		

### 2. Secciones (Nacional e Internacional)

	PAGINAS	%
<b>HOME</b>	319	8.49 %
<b>RESTO</b>	3.438	91.51 %

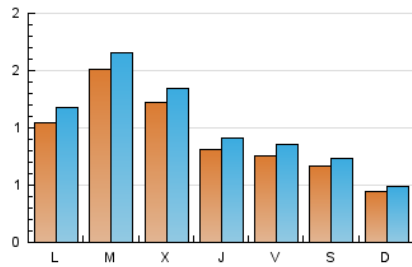
### 3. Por día del mes (Nacional e Internacional)

Día	N. únicos	Visitas	Páginas	Día	N. únicos	Visitas	Páginas	Día	N. únicos	Visitas	Páginas
1	183	194	263	11	45	56	85	21	135	155	203
2	177	203	299	12	71	80	101	22	153	169	216
3	101	116	127	13	34	42	50	23	107	118	168
4	106	120	137	14	54	61	76	24	81	92	129
5	71	82	90	15	139	161	197	25	56	60	87
6	34	37	40	16	123	129	155	26	50	52	71
7	181	202	265	17	80	89	110	27	58	61	146
8	128	138	169	18	96	109	146	28	44	52	77
9	81	90	113	19	74	79	90				
10	61	67	86	20	52	55	61				

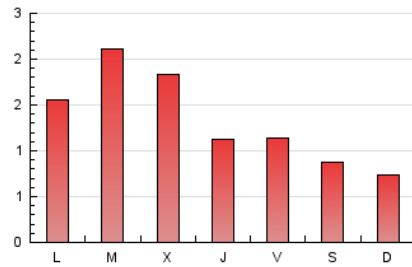
### 4. Gráficas (Nacional e Internacional)

#### 4.1 Por día de la semana (promedio)

N. únicos / Visitas (x 100)

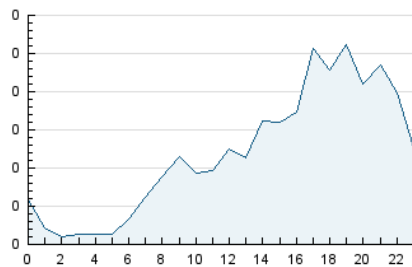


Páginas (x 100)

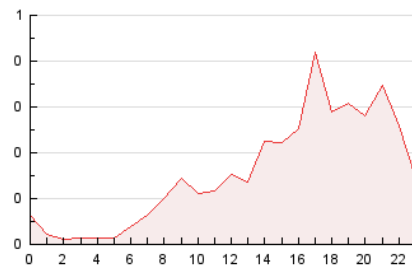


#### 4.2 Por franja horaria (promedio)

Visitas\_\_ (x 1000)

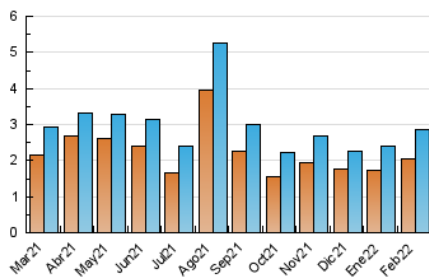


Páginas (x 1000)

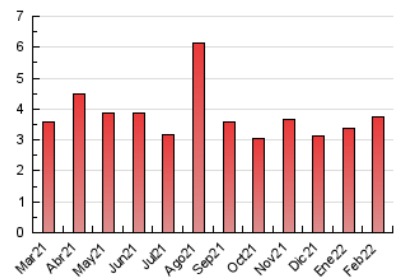


#### 4.3 Por meses

N. únicos / Visitas (x 1000)



Páginas (x 1000)





## INFORMACION Y CONTROL DE PUBLICACIONES, S.A.

Velázquez, 46, 1º Drcha - Tel. 91 435 00 32 Fax 91 435 96 05 - 28001 - MADRID  
Av. Diagonal 497, 5a planta - Tel 93 439 24 18 Fax 93 419 25 34 - 08029 - BARCELONA

### Anexo - Tráfico Nacional

**Título:** RADIOLAVALLDUIXO.COM  
**URL Primaria:** https://www.radiolavallduixo.com/  
**Editor:** Comunicación Plana Baixa, S.L.  
**Domicilio:** Plaza Silbestre Segarra, 5-2º  
**Ciudad:** 12600 VALL D UIXO  
**Teléfono:** 964 69 11 33  
**Fax:**  
**E-mail:**  
**Clasificación:** Entretenimiento  
**Sub-Clasificación:** Broadcast

**Radio la Vall d'Uixó**

#### 1. Cifras totales y promedios (Nacional)

MES - AÑO	NAVEGADORES UNICOS	VISITAS	PAGINAS
Febrero - 2022	1.623	2.429	3.290
<b>PROMEDIO DIARIO</b>	<b>77</b>	<b>87</b>	<b>118</b>
<b>PROMEDIO LUNES-VIERNES</b>	<b>89</b>	<b>102</b>	<b>137</b>
<b>PROMEDIO SABADO-DOMINGO</b>	<b>44</b>	<b>50</b>	<b>69</b>
<b>PAGINAS / VISITAS</b>	<b>1,35</b>		
<b>DURACION MEDIA VISITAS</b>	<b>0:01:12</b>		
<b>DURACION MEDIA PAGINAS</b>	<b>0:03:20</b>		

#### 2. Secciones (Nacional)

	PAGINAS	%
<b>HOME</b>	254	7.72 %
<b>RESTO</b>	3.036	92.28 %

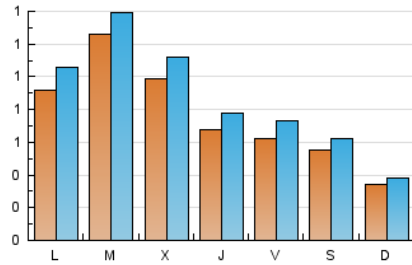
#### 3. Por día del mes (Nacional)

Día	N. únicos	Visitas	Páginas	Día	N. únicos	Visitas	Páginas	Día	N. únicos	Visitas	Páginas
1	154	165	234	11	37	48	77	21	119	139	186
2	155	181	277	12	50	59	80	22	129	144	191
3	82	97	108	13	20	27	33	23	81	92	141
4	90	104	121	14	47	54	66	24	68	79	116
5	65	76	83	15	111	129	160	25	39	43	70
6	30	33	36	16	93	98	124	26	39	41	60
7	167	188	251	17	69	78	99	27	46	49	133
8	109	119	150	18	83	96	133	28	35	43	56
9	68	77	100	19	66	71	82				
10	52	58	77	20	38	41	46				

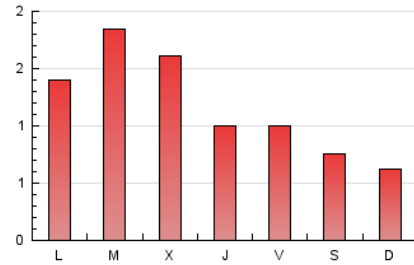
#### 4. Gráficas (Nacional)

##### 4.1 Por día de la semana (promedio)

N. únicos / Visitas (x 100)



Páginas (x 100)



##### 4.2 Por franja horaria (promedio)

Visitas\_\_ (x 1000)

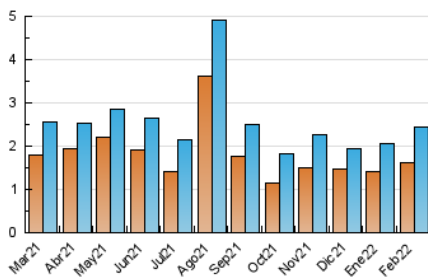


Páginas (x 1000)

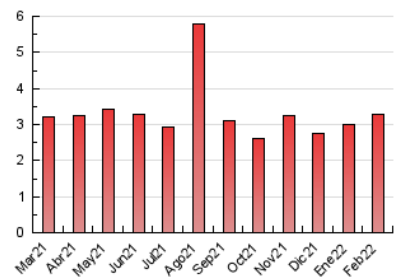


##### 4.3 Por meses

N. únicos / Visitas (x 1000)



Páginas (x 1000)



## 5. Observaciones

Este Medio Electrónico de Comunicación ha sido medido por la herramienta Google Analytics de Google

## 6. Definiciones básicas (Para más información ver Normas Técnicas para el Control de los Medios Electrónicos de Comunicación)

### Página Vista:

Conjunto de ficheros enviado a un usuario como resultado de una petición del mismo recibida por el servidor. Cuando la página está formada por varios marcos (frames), el conjunto de los mismos tendrá, a efectos de cómputo, la consideración de una página unitaria.

### Visita:

Una secuencia ininterrumpida de páginas servidas a un usuario válido. Si dicho usuario no realiza peticiones de páginas en un periodo de tiempo (30 min) la siguiente petición constituirá el inicio de una nueva visita.

### Navegador Único:

Total de combinaciones únicas de una dirección IP y un identificador adicional. Los medios pueden utilizar cookies o el Identificador de Alta de registro.

### Duración Página Vista:

Tiempo acumulado en segundos de todas las páginas vistas (en visitas de dos o más páginas vistas), dividido por el número total de páginas vistas.

### Duración Visita:

Tiempo en segundos de todas las visitas de dos o más páginas vistas, dividido por el número total de visitas de dos o más páginas vistas.

### Tráfico nacional:

Audiencia/difusión correspondiente a España medida en base a los datos de las direcciones IP registradas por el sistema de medición.

## 7. Opinión

De OJDinteractiva, la división de INFORMACIÓN Y CONTROL DE PUBLICACIONES S.A.:

Hemos examinado la información facilitada por el editor del medio electrónico para el periodo que comprende la presente certificación.

Nuestro examen se ha realizado de acuerdo con las normas y procedimientos establecidos en las Normas Técnicas para el Control de los Medios Electrónicos de Comunicación.

En nuestra opinión, la presente acta presenta razonablemente la difusión/audiencia registrada por este medio electrónico.

### ADVERTENCIA:

El trabajo de OJDinteractiva, la división de INFORMACIÓN Y CONTROL DE PUBLICACIONES S.A (INTROL) se limita a la realización de pruebas para la revisión de los datos de recuento suministrados por el editor con la finalidad de expresar una opinión sobre la razonabilidad de dichos datos de acuerdo con las Normas Técnicas para el control de los MEC. Por tanto, INTROL no acepta responsabilidad alguna por las inexactitudes o errores que puedan existir en los datos de recuento. Tampoco acepta ninguna responsabilidad por la falsedad en los datos de recuento recibidos del editor, ni por otros datos de medición que no están incluidos en el análisis.

Marzo - 2022

OJDinteractiva