



INFORMACION Y CONTROL DE PUBLICACIONES, S.A.

Velázquez, 46, 1ª Drcha - Tel. 91 435 00 32 Fax 91 435 96 05 - 28001 - MADRID
Av. Diagonal 497, 5a planta - Tel 93 439 24 18 Fax 93 419 25 34 - 08029 - BARCELONA

Título: ELCAFEDEPIA.COM
URL Primaria: https://elcafedepipa.com/
Editor: Comunicación Plana Baixa, S.L.
Domicilio: Plaza Silbestre Segarra, 5-2º
Ciudad: 12600 VALL D UIXO
Teléfono: 964 69 11 33
Fax:
E-mail:
Clasificación: Entretenimiento
Sub-Clasificación: Broadcast



1. Cifras totales y promedios (Nacional e Internacional)

MES - AÑO	NAVEGADORES UNICOS	VISITAS	PAGINAS
Enero - 2026	1.195	1.654	1.938
PROMEDIO DIARIO	48	53	63
PROMEDIO LUNES-VIERNES	53	60	71
PROMEDIO SABADO-DOMINGO	37	38	41
PAGINAS / VISITAS	1,17		
DURACION MEDIA VISITAS	0:00:53		
TIEMPO INTERACCIÓN MEDIO	0:00:19		

2. Secciones (Nacional e Internacional)

	PAGINAS	%
HOME	250	12.90 %
RESTO	1.688	87.10 %

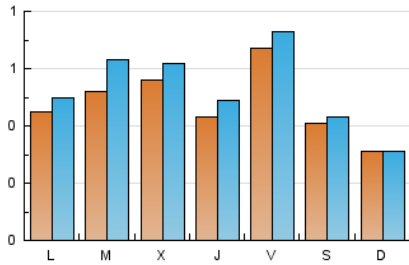
3. Por día del mes (Nacional e Internacional)

Día	N. únicos	Visitas	Páginas	Día	N. únicos	Visitas	Páginas	Día	N. únicos	Visitas	Páginas
1	32	35	40	11	13	13	18	21	37	39	46
2	130	134	150	12	56	61	70	22	39	43	46
3	98	101	103	13	73	91	110	23	20	21	21
4	95	96	97	14	40	43	62	24	15	15	25
5	51	53	54	15	46	57	72	25	8	8	8
6	27	35	37	16	44	55	68	26	27	33	43
7	57	57	61	17	17	17	18	27	52	65	78
8	36	38	43	18	6	6	7	28	89	110	142
9	31	32	33	19	46	54	65	29	63	73	119
10	16	16	16	20	55	60	63	30	111	125	149
								31	61	66	74

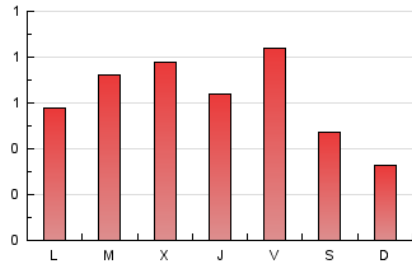
4. Gráficas (Nacional e Internacional)

4.1 Por día de la semana (promedio)

N. únicos / Visitas (x 100)

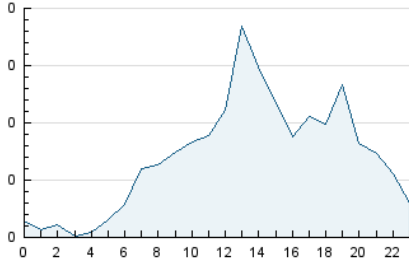


Páginas (x 100)

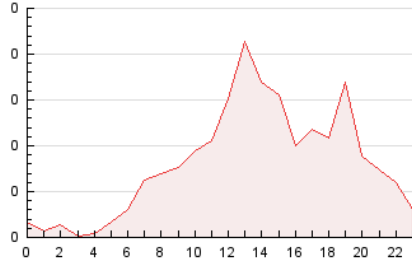


4.2 Por franja horaria (promedio)

Visitas_ (x 1000)

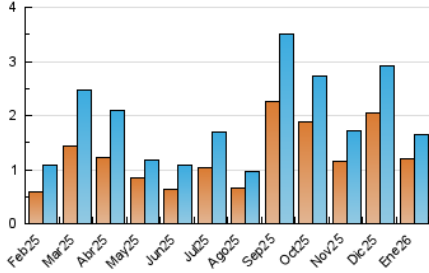


Páginas (x 1000)

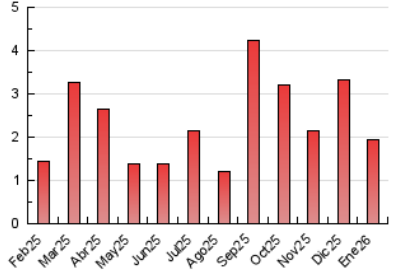


4.3 Por meses

N. únicos / Visitas (x 1000)



Páginas (x 1000)





INFORMACION Y CONTROL DE PUBLICACIONES, S.A.

Velázquez, 46, 1ª Drcha - Tel. 91 435 00 32 Fax 91 435 96 05 - 28001 - MADRID
Av. Diagonal 497, 5a planta - Tel 93 439 24 18 Fax 93 419 25 34 - 08029 - BARCELONA

Anexo - Tráfico Nacional

Título: ELCAFEDEPIPA.COM
URL Primaria: https://elcafede pipa.com/
Editor: Comunicación Plana Baixa, S.L.
Domicilio: Plaza Silbestre Segarra, 5-2º
Ciudad: 12600 VALL D UIXO
Teléfono: 964 69 11 33
Fax:
E-mail:
Clasificación: Entretenimiento
Sub-Clasificación: Broadcast



1. Cifras totales y promedios (Nacional)

MES - AÑO	NAVEGADORES UNICOS	VISITAS	PAGINAS
Enero - 2026	1.141	1.597	1.878
PROMEDIO DIARIO	46	51	61
PROMEDIO LUNES-VIERNES	51	58	70
PROMEDIO SABADO-DOMINGO	34	35	38
PAGINAS / VISITAS	1,18		
DURACION MEDIA VISITAS	0:00:55		
TIEMPO INTERACCIÓN MEDIO	0:00:20		

2. Secciones (Nacional)

	PAGINAS	%
HOME	242	12.89 %
RESTO	1.636	87.11 %

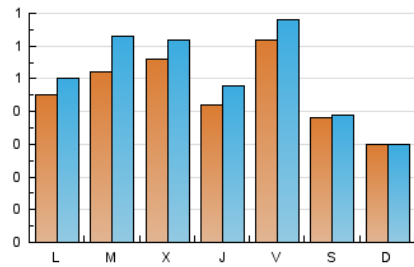
3. Por día del mes (Nacional)

Día	N. únicos	Visitas	Páginas	Día	N. únicos	Visitas	Páginas	Día	N. únicos	Visitas	Páginas
1	32	35	40	11	11	11	14	21	37	39	46
2	130	134	150	12	56	61	70	22	39	43	46
3	97	100	102	13	73	91	110	23	20	21	21
4	94	95	96	14	40	43	62	24	13	13	23
5	51	53	54	15	45	55	70	25	8	8	8
6	27	35	37	16	44	55	68	26	27	33	43
7	57	57	61	17	17	17	18	27	52	65	78
8	36	38	43	18	6	6	7	28	88	109	141
9	31	32	33	19	46	54	65	29	58	68	114
10	16	16	16	20	55	60	63	30	85	99	123
								31	45	49	56

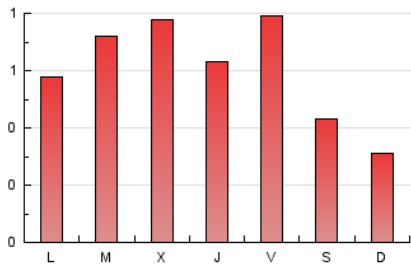
4. Gráficas (Nacional)

4.1 Por día de la semana (promedio)

N. únicos / Visitas (x 100)



Páginas (x 100)

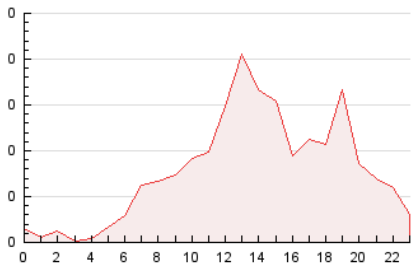


4.2 Por franja horaria (promedio)

Visitas_ (x 1000)

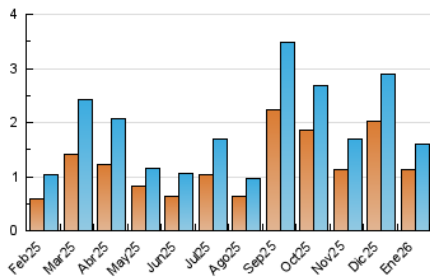


Páginas (x 1000)

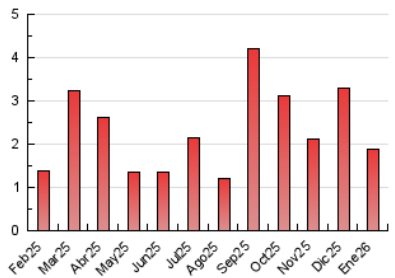


4.3 Por meses

N. únicos / Visitas (x 1000)



Páginas (x 1000)



5. Observaciones

Este Medio Electrónico de Comunicación ha sido medido por la herramienta Google Analytics de Google (GA4).

6. Definiciones básicas (Para más información ver Normas Técnicas para el Control de los Medios Electrónicos de Comunicación)

Página Vista:

Conjunto de ficheros enviado a un usuario como resultado de una petición del mismo recibida por el servidor. Cuando la página está formada por varios marcos (frames), el conjunto de los mismos tendrá, a efectos de cómputo, la consideración de una página unitaria.

Visita:

Una secuencia ininterrumpida de páginas servidas a un usuario válido. Si dicho usuario no realiza peticiones de páginas en un periodo de tiempo (30 min) la siguiente petición constituirá el inicio de una nueva visita.

Navegador Único:

Total de combinaciones únicas de una dirección IP y un identificador adicional. Los medios pueden utilizar cookies o el Identificador de Alta de registro.

Duración Página Vista:

Tiempo acumulado en segundos de todas las páginas vistas (en visitas de dos o más páginas vistas), dividido por el número total de páginas vistas.

Duración Visita:

Tiempo en segundos de todas las visitas de dos o más páginas vistas, dividido por el número total de visitas de dos o más páginas vistas.

Tráfico nacional:

Audiencia/difusión correspondiente a España medida en base a los datos de las direcciones IP registradas por el sistema de medición.

7. Opinión

De OJDinteractiva, la división de INFORMACIÓN Y CONTROL DE PUBLICACIONES S.A.:

Hemos examinado la información facilitada por el editor del medio electrónico para el periodo que comprende la presente certificación.

Nuestro examen se ha realizado de acuerdo con las normas y procedimientos establecidos en las Normas Técnicas para el Control de los Medios Electrónicos de Comunicación.

En nuestra opinión, la presente acta presenta razonablemente la difusión/audiencia registrada por este medio electrónico.

ADVERTENCIA:

El trabajo de OJDinteractiva, la división de INFORMACIÓN Y CONTROL DE PUBLICACIONES S.A (INTROL) se limita a la realización de pruebas para la revisión de los datos de recuento suministrados por el editor con la finalidad de expresar una opinión sobre la razonabilidad de dichos datos de acuerdo con las Normas Técnicas para el control de los MEC.

Por tanto, INTROL no acepta responsabilidad alguna por las inexactitudes o errores que puedan existir en los datos de recuento. Tampoco acepta ninguna responsabilidad por la falsedad en los datos de recuento recibidos del editor, ni por otros datos de medición que no están incluidos en el análisis.

Febrero - 2026

OJDinteractiva