



INFORMACIÓN Y CONTROL DE PUBLICACIONES, S.A.

Velázquez, 46, 1º Drcha - Tel. 91 435 00 32 Fax 91 435 96 05 - 28001 - MADRID
Av. Diagonal 497, 5a planta - Tel 93 439 24 18 Fax 93 419 25 34 - 08029 - BARCELONA

Títol: EXPRESDESANTANDREU.CAT
URL Primària: http://www.expresdesantandreu.cat
Editor: Erik García Mateu
Domicili: Passeig de Torras i Bages, 59 - 61, 7º 2ª
Ciutat: 08030 BARCELONA
Teléfono:
Fax:
E-mail:
Clasificació: Notícies i Informació
Sub-Clasificació: Notícies globals i actualitat

L'EXPRÉS DE SANT ANDREU

1. Xifres totals i promitjos (Nacional i Internacional)

MES - ANY	NAVEGADORS ÚNICS	VISITES	PÀGINES
Desembre - 2021	17.022	27.467	38.502
PROMIG DIARI	828	886	1.242
PROMIG DILLUNS-DIVENDRES	827	885	1.255
PROMIG DISSABTE-DIUMENGE	830	889	1.205
PAGINES / VISITES	1,40		
DURADA MITJA VISITES	0:00:48		
DURADA MITJA PAGINES	0:01:59		

2. Seccions (Nacional i Internacional)

	PÀGINES	%
HOME	8.173	21.23 %
RESTA	30.329	78.77 %

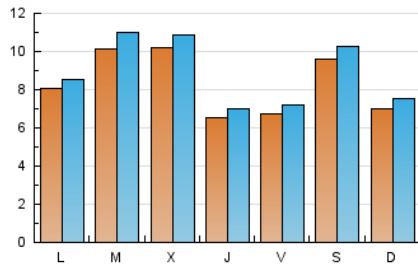
3. Per dia del mes (Nacional i Internacional)

Dia	N. únics	Visites	Pàgines	Dia	N. únics	Visites	Pàgines	Dia	N. únics	Visites	Pàgines
1	459	515	788	11	2.718	2.879	3.604	21	650	686	925
2	714	788	1.167	12	1.174	1.244	1.649	22	1.609	1.721	2.250
3	637	721	1.168	13	865	923	1.219	23	566	592	813
4	568	639	959	14	921	1.044	1.587	24	313	332	473
5	1.182	1.276	1.871	15	1.430	1.475	1.948	25	186	198	274
6	1.772	1.858	2.521	16	1.080	1.131	1.476	26	201	215	333
7	552	587	897	17	402	438	589	27	382	413	635
8	849	908	1.418	18	372	388	557	28	1.925	2.085	2.982
9	613	657	949	19	241	272	390	29	759	814	1.183
10	1.826	1.917	2.728	20	207	226	324	30	309	332	573
								31	175	193	252

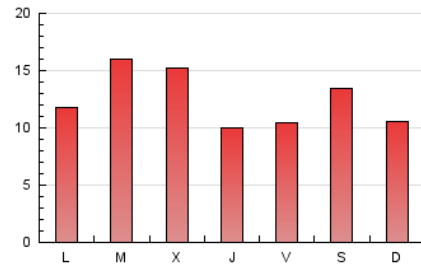
4. Gràfiques (Nacional i Internacional)

4.1 Per dia de la setmana (promig)

N. únics / Visites (x 100)

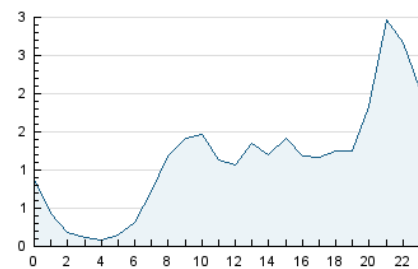


Pàgines (x 100)

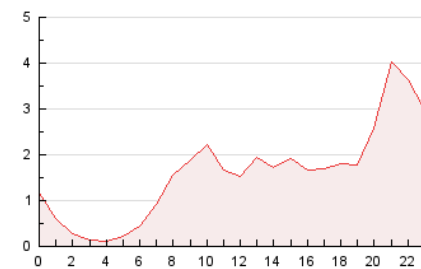


4.2 Per franja horària (promig)

Visites (x 1000)

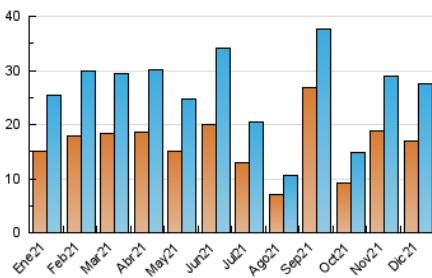


Pàgines (x 1000)

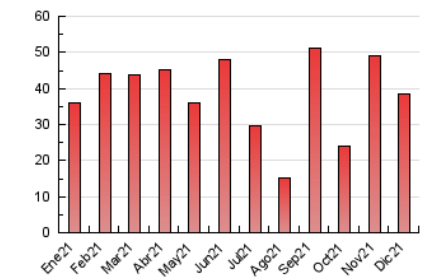


4.3 Per mesos

N. únics / Visites (x 1000)



Pàgines (x 1000)





INFORMACIÓN Y CONTROL DE PUBLICACIONES, S.A.

Velázquez, 46, 1º Drcha - Tel. 91 435 00 32 Fax 91 435 96 05 - 28001 - MADRID
 Av. Diagonal 497, 5a planta - Tel 93 439 24 18 Fax 93 419 25 34 - 08029 - BARCELONA

Anexe - Tràfic Nacional

Títol: EXPRESDESANTANDREU.CAT
URL Primària: http://www.expresdesantandreu.cat
Editor: Erik García Mateu
Domicili: Passeig de Torras i Bages, 59 - 61, 7º 2ª
Ciutat: 08030 BARCELONA
Teléfono:
Fax:
E-mail:
Clasificació: Notícies i Informació
Sub-Clasificació: Notícies globals i actualitat

L'EXPRÉS DE SANT ANDREU

1. Xifres totals i promitjos (Nacional)

MES - ANY	NAVEGADORS ÚNICS	VISITES	PÀGINES
Desembre - 2021	16.475	26.836	37.731
PROMIG DIARI	808	866	1.217
PROMIG DILLUNS-DIVENDRES	807	864	1.230
PROMIG DISSABTE-DIUMENGE	812	870	1.181
PAGINES / VISITES	1,41		
DURADA MITJA VISITES	0:00:48		
DURADA MITJA PAGINES	0:01:59		

2. Seccions (Nacional)

	PÀGINES	%
HOME	8.058	21.36 %
RESTA	29.673	78.64 %

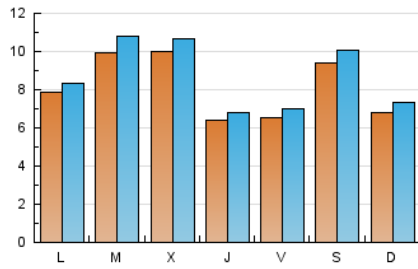
3. Per dia del mes (Nacional)

Dia	N. únics	Visites	Pàgines	Dia	N. únics	Visites	Pàgines	Dia	N. únics	Visites	Pàgines
1	443	498	767	11	2.664	2.825	3.541	21	643	678	917
2	691	764	1.141	12	1.140	1.203	1.601	22	1.578	1.689	2.215
3	620	704	1.143	13	849	902	1.197	23	541	567	784
4	555	626	939	14	908	1.030	1.569	24	293	312	450
5	1.162	1.256	1.844	15	1.404	1.448	1.914	25	182	194	269
6	1.730	1.815	2.473	16	1.064	1.114	1.457	26	190	204	320
7	537	572	881	17	389	425	576	27	358	389	606
8	836	895	1.387	18	364	380	549	28	1.878	2.037	2.921
9	595	639	927	19	237	268	386	29	739	794	1.158
10	1.792	1.879	2.677	20	201	220	318	30	304	327	567
								31	164	182	237

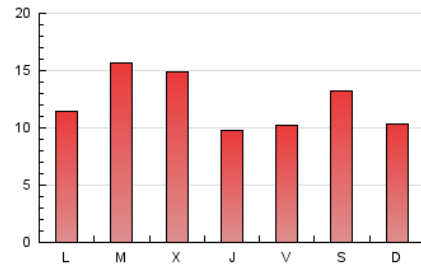
4. Gràfiques (Nacional)

4.1 Per dia de la setmana (promig)

N. únics / Visites (x 100)

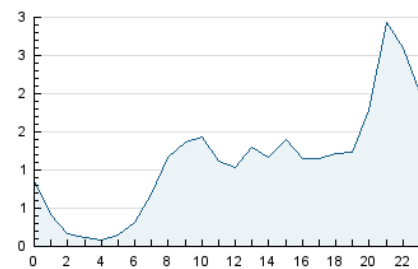


Pàgines (x 100)

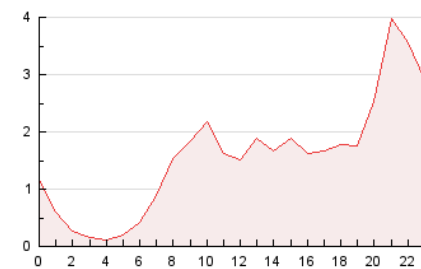


4.2 Per franja horària (promig)

Visites__ (x 1000)

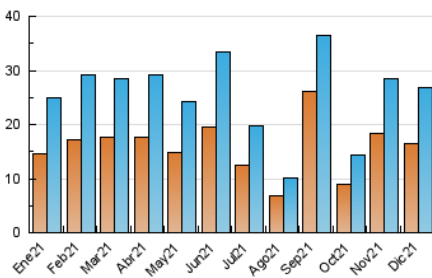


Pàgines (x 1000)

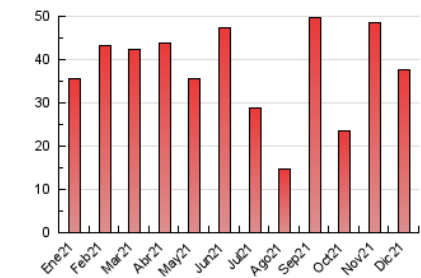


4.3 Per mesos

N. únics / Visites (x 1000)



Pàgines (x 1000)



5. Observacions

Este Medio Electrónico de Comunicación ha sido medido por la herramienta Google Analytics de Google

6. Definicions bàsiques (Para més informació cal veure Normes Tècniques per al Control dels Mitjans Electrònics de Comunicació)

Pàgina Vista::

Conjunt de fitxers enviat a un usuari com a resultat d'una petició del mateix rebuda pel servidor. Quan la pàgina està formada per diversos marcs (*frames), el conjunt dels mateixos tindrà, a l'efecte de *còmputo, la consideració d'una pàgina unitària.

Visita:

Una seqüència ininterrompuda de pàgines servides a un usuari vàlid. Si aquest usuari no realitza peticions de pàgines en un període de temps (30 min) la següent petició constituirà l'inici d'una nova visita.

Navegador Únic:

Total de combinacions úniques d'una adreça IP i un identificador adicional. Els mitjans poden utilitzar cookies o l'Identificador d'Alta de registre.

Durada Pàgina Vista:

Temps acumulat en segons de totes les pàgines vistes (en visites de dues o més pàgines vistes), dividit pel nombre total de pàgines vistes.

Durada Visita:

Temps en segons de totes les visites de dues o més pàgines vistes, dividit pel nombre total de dos o més pàgines vistes.

Tràfic nacional:

Audiència/difusió corresponent a Espanya mesurada sobre la base de les dades de les adreces IP registrades pel sistema de mesurament.

7. Opinió

De OJDinteractiva, la divisió de INFORMACIÓN Y CONTROL DE PUBLICACIONES S.A.:

Hem examinat la informació facilitada per l'editor del mitjà electrònic per al període que comprèn la present certificació.

El nostre examen s'ha realitzat d'acord amb les normes i procediments establerts en les Normes Tècniques per al Control dels Mitjans Electrònics de Comunicació.

En la nostra opinió, la present acta presenta raonablement la difusió/audiència registrada per aquest mitjà electrònic.

ADVERTENCIA:

La feina de OJDinteractiva, la divisió de INFORMACIÓN Y CONTROL DE PUBLICACIONES S.A (INTROL) es limita a la realització de proves per a la revisió de les dades de recompte subministrats per l'editor amb la finalitat d'expressar una opinió sobre la *razonabilidad d'aquestes dades d'acord amb les Normes Tècniques per al control dels MEC.

Per tant, INTROL no accepta responsabilitat alguna per les inexactituds o errors que puguin existir en les dades de recompte. Tampoc accepta cap responsabilitat per la falsedat en les dades de recompte rebuts de l'editor, ni per altres dades de mesurament que no estan inclosos en l'anàlisi.

- 2021

OJDinteractiva