



INFORMACIÓN Y CONTROL DE PUBLICACIONES, S.A.

Velázquez, 46, 1º Drcha - Tel. 91 435 00 32 Fax 91 435 96 05 - 28001 - MADRID
 Entença, 218 Entr. 7 - Tel 93 439 24 18 Fax 93 419 25 34 - 08029 - BARCELONA

Títol: EXPRESDESANTANDREU.CAT
URL Primària: http://www.expresdesantandreu.cat
Editor: David García Mateu
Domicili: Passeig de Torras i Bages, 59 - 61, 7º 2ª
Ciutat: 08030 BARCELONA
Teléfono:
Fax:
E-mail:
Clasificació: Notícies i Informació
Sub-Clasificació: Notícies globals i actualitat

L'EXPRÉS DE SANT ANDREU

1. Xifres totals i promitjos (Nacional i Internacional)

MES - ANY	NAVEGADORS ÚNICS	VISITES	PÀGINES
Octubre - 2018	13.132	25.227	35.433
PROMIG DIARI	759	814	1.143
PROMIG DILLUNS-DIVENDRES	805	865	1.200
PROMIG DISSABTE-DIUMENGE	629	668	979
PÀGINES / VISITES	1,40		
DURADA MITJA VISITES	0:00:52		
DURADA MITJA PÀGINES	0:02:09		

2. Seccions (Nacional i Internacional)

	PÀGINES	%
HOME	3.884	10.96 %
RESTA	31.549	89.04 %

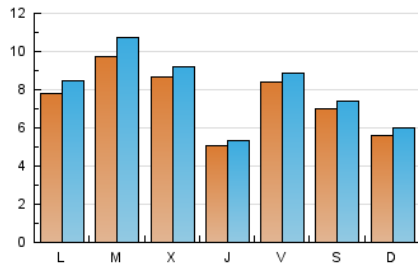
3. Per dia del mes (Nacional i Internacional)

Dia	N. únics	Visites	Pàgines	Dia	N. únics	Visites	Pàgines	Dia	N. únics	Visites	Pàgines
1	1.176	1.340	2.395	11	393	419	535	21	187	200	304
2	314	349	582	12	551	576	727	22	346	368	484
3	666	691	844	13	732	768	1.039	23	1.404	1.530	2.222
4	520	541	692	14	969	1.022	1.364	24	1.447	1.522	2.212
5	311	330	460	15	843	883	1.166	25	553	589	811
6	169	195	389	16	1.175	1.250	1.773	26	1.539	1.617	2.096
7	134	165	621	17	660	695	987	27	1.474	1.538	2.030
8	967	1.033	1.371	18	558	594	824	28	942	1.006	1.480
9	1.231	1.334	1.808	19	956	1.025	1.293	29	572	627	887
10	649	698	976	20	424	449	603	30	756	895	1.243
								31	917	978	1.215

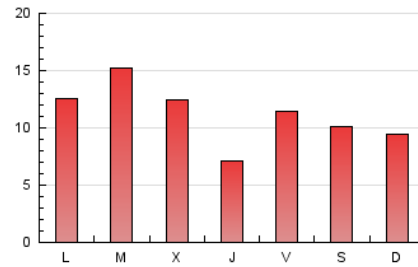
4. Gràfiques (Nacional i Internacional)

4.1 Per dia de la setmana (promig)

N. únics / Visites (x 100)

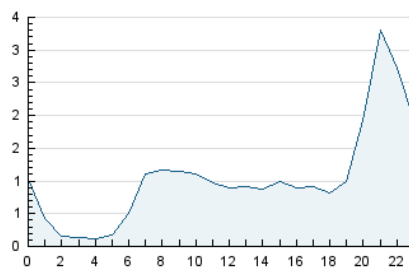


Pàgines (x 100)

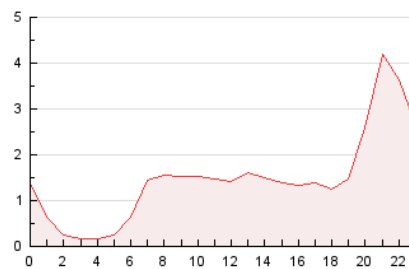


4.2 Per franja horària (promig)

Visites (x 1000)

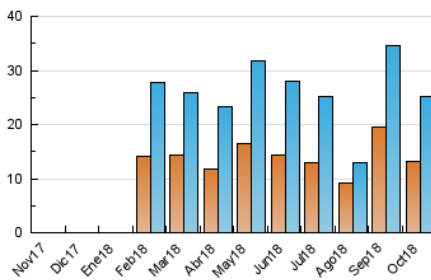


Pàgines (x 1000)

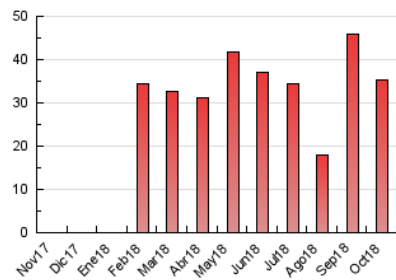


4.3 Per mesos

N. únics / Visites (x 1000)



Pàgines (x 1000)





INFORMACIÓN Y CONTROL DE PUBLICACIONES, S.A.

Velázquez, 46, 1º Drcha - Tel. 91 435 00 32 Fax 91 435 96 05 - 28001 - MADRID
 Entença, 218 Entr. 7 - Tel 93 439 24 18 Fax 93 419 25 34 - 08029 - BARCELONA

Anexe - Tràfic Nacional

Títol: EXPRESDESANTANDREU.CAT
URL Primària: http://www.expresdesantandreu.cat
Editor: David García Mateu
Domicili: Passeig de Torras i Bages, 59 - 61, 7º 2ª
Ciutat: 08030 BARCELONA
Teléfono:
Fax:
E-mail:
Clasificació: Notícies i Informació
Sub-Clasificació: Notícies globals i actualitat

L'EXPRÉS DE SANT ANDREU

1. Xifres totals i promitjos (Nacional)

MES - ANY	NAVEGADORS ÚNICS	VISITES	PÀGINES
Octubre - 2018	12.731	24.704	34.676
PROMIG DIARI	743	797	1.119
PROMIG DILLUNS-DIVENDRES	788	847	1.174
PROMIG DISSABTE-DIUMENGE	615	654	958
PAGINES / VISITES	1,40		
DURADA MITJA VISITES	0:00:52		
DURADA MITJA PAGINES	0:02:09		

2. Seccions (Nacional)

	PÀGINES	%
HOME	3.761	10.85 %
RESTA	30.915	89.15 %

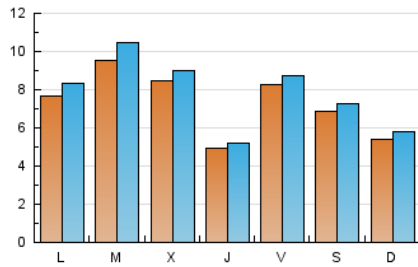
3. Per dia del mes (Nacional)

Dia	N. únics	Visites	Pàgines	Dia	N. únics	Visites	Pàgines	Dia	N. únics	Visites	Pàgines
1	1.170	1.334	2.389	11	376	402	516	21	178	191	295
2	307	341	570	12	536	561	711	22	334	354	466
3	658	682	821	13	715	751	1.017	23	1.386	1.510	2.181
4	510	530	680	14	940	993	1.331	24	1.418	1.493	2.170
5	306	325	452	15	826	866	1.144	25	530	566	783
6	167	193	384	16	1.148	1.222	1.730	26	1.520	1.597	2.070
7	132	163	617	17	650	684	975	27	1.455	1.519	1.980
8	957	1.022	1.355	18	548	584	799	28	922	986	1.453
9	1.200	1.303	1.759	19	937	1.005	1.263	29	546	599	847
10	631	679	951	20	411	436	586	30	725	857	1.195
				31	895	956	1.186				

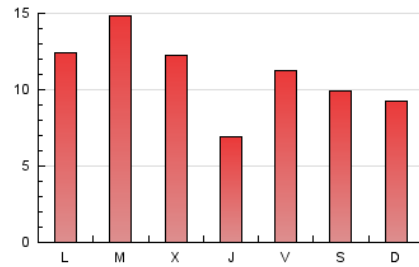
4. Gràfiques (Nacional)

4.1 Per dia de la setmana (promig)

N. únics / Visites (x 100)

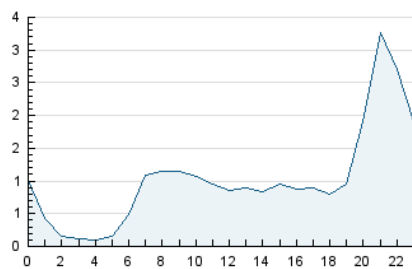


Pàgines (x 100)

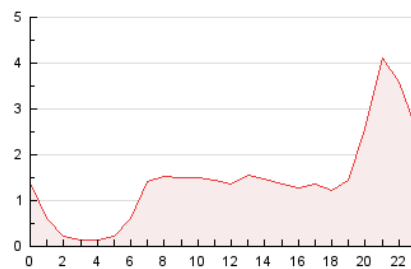


4.2 Per franja horària (promig)

Visites (x 1000)

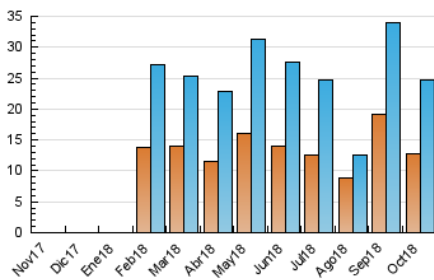


Pàgines (x 1000)

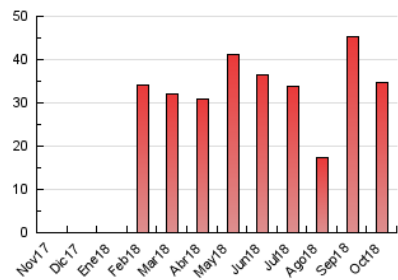


4.3 Per mesos

N. únics / Visites (x 1000)



Pàgines (x 1000)



5. Observacions

Este Medio Electrónico de Comunicación ha sido medido por la herramienta Google Analytics de Google

6. Definicions bàsiques (Para més informació cal veure Normes Tècniques per al Control dels Mitjans Electrònics de Comunicació)

Pàgina Vista::

Conjunt de fitxers enviat a un usuari com a resultat d'una petició del mateix rebuda pel servidor. Quan la pàgina està formada per diversos marcs (*frames), el conjunt dels mateixos tindrà, a l'efecte de *còmputo, la consideració d'una pàgina unitària.

Visita:

Una seqüència ininterrompuda de pàgines servides a un usuari vàlid. Si aquest usuari no realitza peticions de pàgines en un període de temps (30 min) la següent petició constituirà l'inici d'una nova visita.

Navegador Únic:

Total de combinacions úniques d'una adreça IP i un identificador adicional. Els mitjans poden utilitzar cookies o l'Identificador d'Alta de registre.

Durada Pàgina Vista:

Temps acumulat en segons de totes les pàgines vistes (en visites de dues o més pàgines vistes), dividit pel nombre total de pàgines vistes.

Durada Visita:

Temps en segons de totes les visites de dues o més pàgines vistes, dividit pel nombre total de dos o més pàgines vistes.

Tràfic nacional:

Audiència/difusió corresponent a Espanya mesurada sobre la base de les dades de les adreces IP registrades pel sistema de mesurament.

7. Opinió

De OJDinteractiva, la divisió de INFORMACIÓN Y CONTROL DE PUBLICACIONES S.A.:

Hem examinat la informació facilitada per l'editor del mitjà electrònic per al període que comprèn la present certificació.

El nostre examen s'ha realitzat d'acord amb les normes i procediments establerts en les Normes Tècniques per al Control dels Mitjans Electrònics de Comunicació.

En la nostra opinió, la present acta presenta raonablement la difusió/audiència registrada per aquest mitjà electrònic.

ADVERTENCIA:

La feina de OJDinteractiva, la divisió de INFORMACIÓN Y CONTROL DE PUBLICACIONES S.A (INTROL) es limita a la realització de proves per a la revisió de les dades de recompte subministrats per l'editor amb la finalitat d'expressar una opinió sobre la *razonabilidad d'aquestes dades d'acord amb les Normes Tècniques per al control dels MEC.

Per tant, INTROL no accepta responsabilitat alguna per les inexactituds o errors que puguin existir en les dades de recompte. Tampoc accepta cap responsabilitat per la falsedat en les dades de recompte rebuts de l'editor, ni per altres dades de mesurament que no estan inclosos en l'anàlisi.

Novembre - 2018

OJDinteractiva