



INFORMACIÓN Y CONTROL DE PUBLICACIONES, S.A.

Velázquez, 46, 1º Drcha - Tel. 91 435 00 32 Fax 91 435 96 05 - 28001 - MADRID
 Entença, 218 Entr. 7 - Tel 93 439 24 18 Fax 93 419 25 34 - 08029 - BARCELONA

Títol: EXPRESDESANTANDREU.CAT
URL Primària: http://www.expresdesantandreu.cat
Editor: David García Mateu
Domicili: Passeig de Torras i Bages, 59 - 61, 7º 2ª
Ciutat: 08030 BARCELONA
Teléfono:
Fax:
E-mail:
Clasificació: Notícies i Informació
Sub-Clasificació: Notícies globals i actualitat

L'EXPRÉS DE SANT ANDREU

1. Xifres totals i promitjos (Nacional i Internacional)

MES - ANY	NAVEGADORS ÚNICS	VISITES	PÀGINES
Maig - 2018	16.433	31.793	41.818
PROMIG DIARI	952	1.026	1.349
PROMIG DILLUNS-DIVENDRES	1.016	1.096	1.426
PROMIG DISSABTE-DIUMENGE	769	822	1.129
PÀGINES / VISITES	1,32		
DURADA MITJA VISITES	0:00:43		
DURADA MITJA PÀGINES	0:02:16		

2. Seccions (Nacional i Internacional)

	PÀGINES	%
HOME	2.924	6.99 %
RESTA	38.894	93.01 %

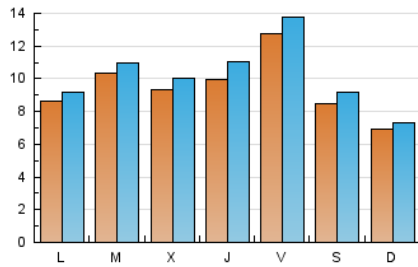
3. Per dia del mes (Nacional i Internacional)

Dia	N. únics	Visites	Pàgines	Dia	N. únics	Visites	Pàgines	Dia	N. únics	Visites	Pàgines
1	636	662	916	11	693	754	1.016	21	734	766	996
2	799	854	1.220	12	425	448	596	22	1.308	1.360	1.709
3	960	1.074	1.552	13	375	394	603	23	1.140	1.223	1.540
4	603	656	972	14	1.096	1.146	1.390	24	461	507	661
5	511	565	836	15	1.056	1.124	1.431	25	2.447	2.609	3.162
6	259	284	468	16	638	679	880	26	1.541	1.692	2.214
7	482	543	786	17	1.736	1.991	2.535	27	1.040	1.111	1.566
8	1.433	1.570	1.921	18	1.368	1.483	2.007	28	1.153	1.219	1.573
9	1.209	1.318	1.715	19	899	958	1.311	29	725	760	962
10	700	753	983	20	1.100	1.124	1.437	30	890	956	1.251
								31	1.101	1.210	1.609

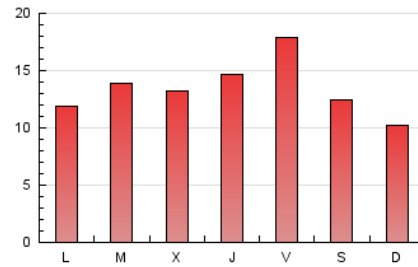
4. Gràfiques (Nacional i Internacional)

4.1 Per dia de la setmana (promig)

N. únics / Visites (x 100)



Pàgines (x 100)

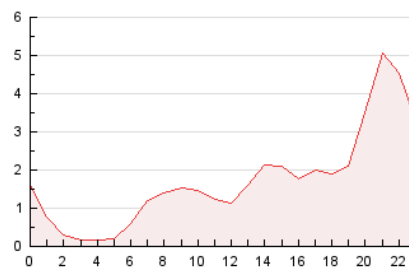


4.2 Per franja horària (promig)

Visites (x 1000)

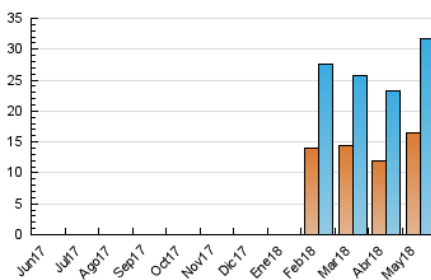


Pàgines (x 1000)

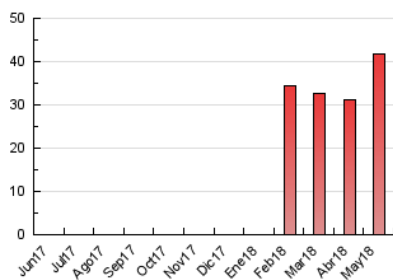


4.3 Per mesos

N. únics / Visites (x 1000)



Pàgines (x 1000)





INFORMACIÓN Y CONTROL DE PUBLICACIONES, S.A.

Velázquez, 46, 1º Drcha - Tel. 91 435 00 32 Fax 91 435 96 05 - 28001 - MADRID
 Entença, 218 Entr. 7 - Tel 93 439 24 18 Fax 93 419 25 34 - 08029 - BARCELONA

Anexe - Tràfic Nacional

Títol: EXPRESDESANTANDREU.CAT
URL Primària: http://www.expresdesantandreu.cat
Editor: David García Mateu
Domicili: Passeig de Torras i Bages, 59 - 61, 7º 2ª
Ciutat: 08030 BARCELONA
Teléfono:
Fax:
E-mail:
Clasificació: Notícies i Informació
Sub-Clasificació: Notícies globals i actualitat

L'EXPRÉS DE SANT ANDREU

1. Xifres totals i promitjos (Nacional)

MES - ANY	NAVEGADORS ÚNICS	VISITES	PÀGINES
Maig - 2018	16.076	31.317	41.239
PROMIG DIARI	938	1.010	1.330
PROMIG DILLUNS-DIVENDRES	1.001	1.080	1.406
PROMIG DISSABTE-DIUMENGE	756	809	1.113
PÀGINES / VISITES	1,32		
DURADA MITJA VISITES	0:00:43		
DURADA MITJA PÀGINES	0:02:16		

2. Seccions (Nacional)

	PÀGINES	%
HOME	2.842	6.89 %
RESTA	38.397	93.11 %

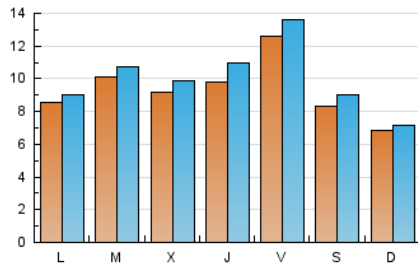
3. Per dia del mes (Nacional)

Dia	N. únics	Visites	Pàgines	Dia	N. únics	Visites	Pàgines	Dia	N. únics	Visites	Pàgines
1	627	652	905	11	687	748	1.005	21	720	752	977
2	789	844	1.205	12	414	437	582	22	1.285	1.336	1.678
3	953	1.065	1.540	13	366	385	591	23	1.110	1.192	1.496
4	593	646	958	14	1.086	1.136	1.380	24	454	500	654
5	502	554	815	15	1.034	1.101	1.405	25	2.413	2.570	3.122
6	256	281	462	16	623	664	865	26	1.517	1.666	2.186
7	468	528	767	17	1.721	1.976	2.519	27	1.027	1.098	1.553
8	1.403	1.537	1.886	18	1.356	1.470	1.991	28	1.137	1.201	1.552
9	1.193	1.302	1.695	19	886	945	1.297	29	711	745	943
10	687	739	964	20	1.080	1.104	1.416	30	885	951	1.246
								31	1.085	1.192	1.584

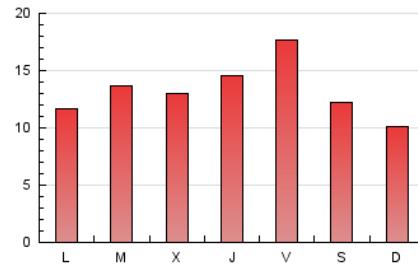
4. Gràfiques (Nacional)

4.1 Per dia de la setmana (promig)

N. únics / Visites (x 100)



Pàgines (x 100)

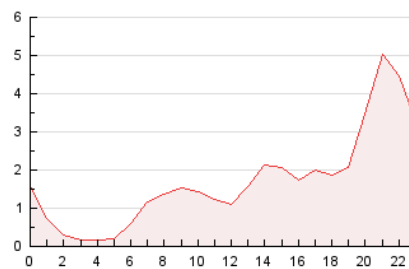


4.2 Per franja horària (promig)

Visites (x 1000)

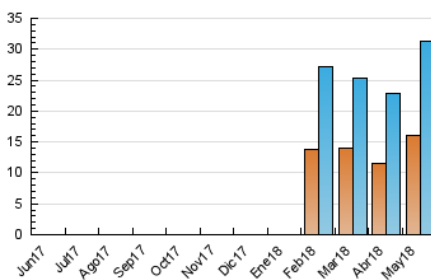


Pàgines (x 1000)

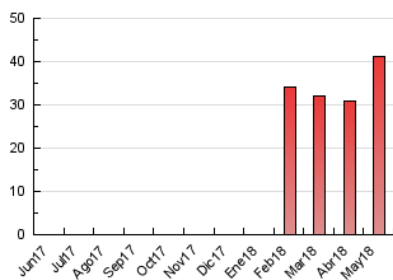


4.3 Per mesos

N. únics / Visites (x 1000)



Pàgines (x 1000)



5. Observacions

Este Medio Electrónico de Comunicación ha sido medido por la herramienta Google Analytics de Google

6. Definicions bàsiques (Para més informació cal veure Normes Tècniques per al Control dels Mitjans Electrònics de Comunicació)

Pàgina Vista::

Conjunt de fitxers enviat a un usuari com a resultat d'una petició del mateix rebuda pel servidor. Quan la pàgina està formada per diversos marcs (*frames), el conjunt dels mateixos tindrà, a l'efecte de *còmputo, la consideració d'una pàgina unitària.

Visita:

Una seqüència ininterrompuda de pàgines servides a un usuari vàlid. Si aquest usuari no realitza peticions de pàgines en un període de temps (30 min) la següent petició constituirà l'inici d'una nova visita.

Navegador Únic:

Total de combinacions úniques d'una adreça IP i un identificador adicional. Els mitjans poden utilitzar cookies o l'Identificador d'Alta de registre.

Durada Pàgina Vista:

Temps acumulat en segons de totes les pàgines vistes (en visites de dues o més pàgines vistes), dividit pel nombre total de pàgines vistes.

Durada Visita:

Temps en segons de totes les visites de dues o més pàgines vistes, dividit pel nombre total de dos o més pàgines vistes.

Tràfic nacional:

Audiència/difusió corresponent a Espanya mesurada sobre la base de les dades de les adreces IP registrades pel sistema de mesurament.

7. Opinió

De OJDinteractiva, la divisió de INFORMACIÓN Y CONTROL DE PUBLICACIONES S.A.:

Hem examinat la informació facilitada per l'editor del mitjà electrònic per al període que comprèn la present certificació.

El nostre examen s'ha realitzat d'acord amb les normes i procediments establerts en les Normes Tècniques per al Control dels Mitjans Electrònics de Comunicació.

En la nostra opinió, la present acta presenta raonablement la difusió/audiència registrada per aquest mitjà electrònic.

ADVERTENCIA:

La feina de OJDinteractiva, la divisió de INFORMACIÓN Y CONTROL DE PUBLICACIONES S.A (INTROL) es limita a la realització de proves per a la revisió de les dades de recompte subministrats per l'editor amb la finalitat d'expressar una opinió sobre la *razonabilidad d'aquestes dades d'acord amb les Normes Tècniques per al control dels MEC.

Per tant, INTROL no accepta responsabilitat alguna per les inexactituds o errors que puguin existir en les dades de recompte. Tampoc accepta cap responsabilitat per la falsedat en les dades de recompte rebuts de l'editor, ni per altres dades de mesurament que no estan inclosos en l'anàlisi.

Juny - 2018

OJDinteractiva