



## INFORMACIÓN Y CONTROL DE PUBLICACIONES, S.A.

Velázquez, 46, 1ª Drcha - Tel. 91 435 00 32 Fax 91 435 96 05 - 28001 - MADRID  
Av. Diagonal 497, 5a planta - Tel 93 439 24 18 Fax 93 419 25 34 - 08029 - BARCELONA

**Títol:** EXPRESDESANTANDREU.CAT  
**URL Primària:** http://www.expresdesantandreu.cat  
**Editor:** David García Mateu  
**Domicili:** L Oliver, 36  
**Ciutat:** 08389 PALAFOLLS  
**Teléfono:**  
**Fax:**  
**E-mail:**  
**Clasificació:** Notícies i Informació  
**Sub-Clasificació:** Notícies globals i actualitat

### L'EXPRÉS DE SANT ANDREU

#### 1. Xifres totals i promitjos (Nacional i Internacional)

MES - ANY	NAVEGADORS ÚNICS	VISITES	PÀGINES
Abril - 2026	4.351	6.293	8.436
<b>PROMIG DIARI</b>	<b>195</b>	<b>208</b>	<b>281</b>
<b>PROMIG DILLUNS-DIVENDRES</b>	194	207	281
<b>PROMIG DISSABTE-DIUMENGE</b>	197	211	281
<b>PÀGINES / VISITES</b>	1,35		
<b>DURADA MITJA VISITES</b>	0:00:35		
<b>TEMPS D'INTERACCIÓ MITJÀ</b>	-		

#### 2. Seccions (Nacional i Internacional)

	PÀGINES	%
<b>HOME</b>	2.120	25.13 %
<b>RESTA</b>	6.316	74.87 %

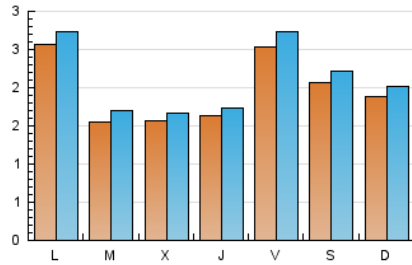
#### 3. Per dia del mes (Nacional i Internacional)

Dia	N. únics	Visites	Pàgines	Dia	N. únics	Visites	Pàgines	Dia	N. únics	Visites	Pàgines
1	254	264	355	11	376	407	487	21	136	154	224
2	135	143	173	12	300	312	399	22	239	249	313
3	99	105	148	13	459	481	649	23	202	213	274
4	56	59	96	14	292	305	416	24	97	106	129
5	95	102	147	15	126	135	197	25	79	85	113
6	82	88	139	16	274	284	432	26	71	79	112
7	95	107	181	17	422	460	569	27	89	101	136
8	71	83	122	18	313	331	453	28	95	112	160
9	99	105	128	19	287	311	437	29	93	99	163
10	397	423	566	20	396	422	565	30	110	122	153

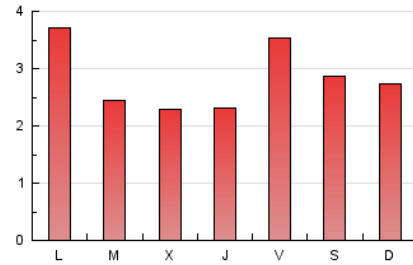
#### 4. Gràfiques (Nacional i Internacional)

##### 4.1 Per dia de la setmana (promig)

N. únics / Visites (x 100)

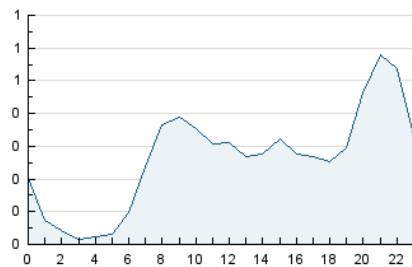


Pàgines (x 100)

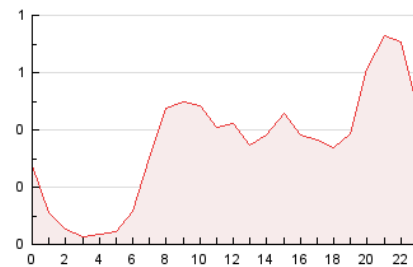


##### 4.2 Per franja horària (promig)

Visites\_ (x 1000)

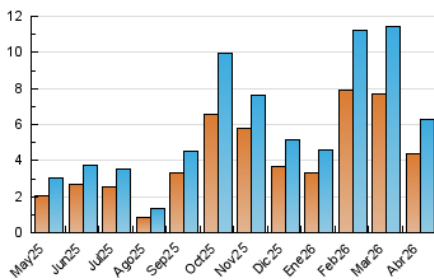


Pàgines (x 1000)

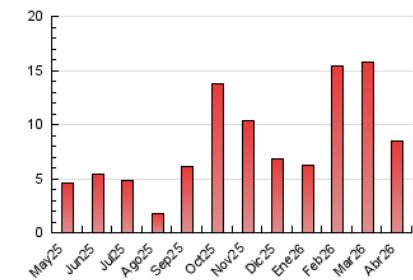


##### 4.3 Per mesos

N. únics / Visites (x 1000)



Pàgines (x 1000)





## INFORMACIÓN Y CONTROL DE PUBLICACIONES, S.A.

Velázquez, 46, 1ª Drcha - Tel. 91 435 00 32 Fax 91 435 96 05 - 28001 - MADRID  
 Av. Diagonal 497, 5a planta - Tel 93 439 24 18 Fax 93 419 25 34 - 08029 - BARCELONA

### Anexe - Tràfic Nacional

**Títol:** EXPRESDESANTANDREU.CAT  
**URL Primària:** http://www.expresdesantandreu.cat  
**Editor:** David García Mateu  
**Domicili:** L Oliver, 36  
**Ciutat:** 08389 PALAFOLLS  
**Teléfono:**  
**Fax:**  
**E-mail:**  
**Clasificació:** Notícies i Informació  
**Sub-Clasificació:** Notícies globals i actualitat

### L'EXPRÉS DE SANT ANDREU

#### 1. Xifres totals i promitjos (Nacional)

MES - ANY	NAVEGADORS ÚNICS	VISITES	PÀGINES
Abril - 2026	4.287	6.218	8.246
<b>PROMIG DIARI</b>	<b>192</b>	<b>205</b>	<b>275</b>
<b>PROMIG DILLUNS-DIVENDRES</b>	<b>191</b>	<b>204</b>	<b>275</b>
<b>PROMIG DISSABTE-DIUMENGE</b>	<b>196</b>	<b>209</b>	<b>275</b>
<b>PÀGINES / VISITES</b>	<b>1,34</b>		
<b>DURADA MITJA VISITES</b>	<b>0:00:34</b>		
<b>TEMPS D'INTERACCIÓ MITJA</b>	<b>-</b>		

#### 2. Seccions (Nacional)

	PÀGINES	%
<b>HOME</b>	2.086	25.30 %
<b>RESTA</b>	6.160	74.70 %

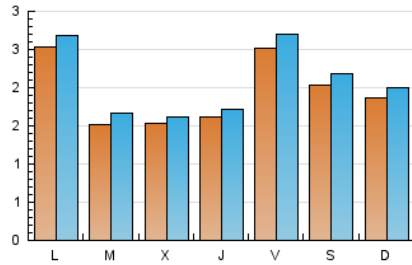
#### 3. Per dia del mes (Nacional)

Dia	N. únics	Visites	Pàgines	Dia	N. únics	Visites	Pàgines	Dia	N. únics	Visites	Pàgines
1	243	253	338	11	374	403	482	21	135	153	223
2	130	138	168	12	298	311	397	22	236	246	308
3	96	102	145	13	452	474	642	23	199	210	271
4	52	55	69	14	290	303	414	24	96	105	127
5	95	101	146	15	126	135	197	25	79	85	113
6	79	85	136	16	271	281	407	26	71	79	112
7	93	104	176	17	420	456	565	27	89	101	136
8	68	80	114	18	312	330	452	28	91	108	142
9	99	105	128	19	283	307	430	29	90	96	142
10	392	418	560	20	391	417	557	30	107	119	149

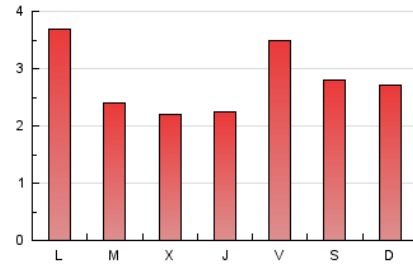
#### 4. Gràfiques (Nacional)

##### 4.1 Per dia de la setmana (promig)

N. únics / Visites (x 100)

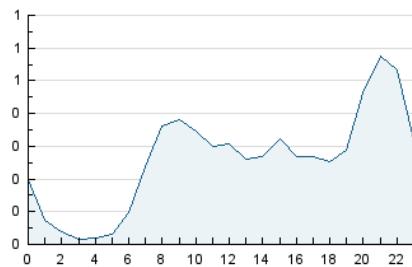


Pàgines (x 100)

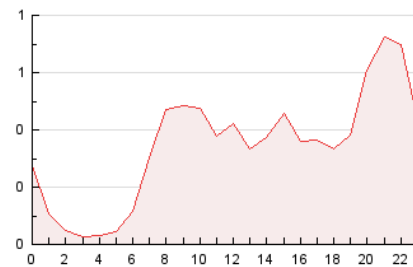


##### 4.2 Per franja horària (promig)

Visites\_ (x 1000)

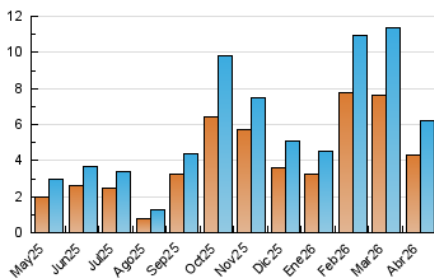


Pàgines (x 1000)

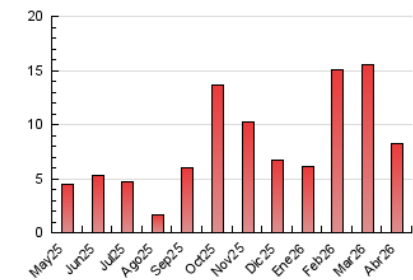


##### 4.3 Per mesos

N. únics / Visites (x 1000)



Pàgines (x 1000)



## 5. Observacions

Este Medio Electrónico de Comunicación ha sido medido por la herramienta Google Analytics de Google (GA4).

## 6. Definicions bàsiques (Para més informació cal veure Normes Tècniques per al Control dels Mitjans Electrònics de Comunicació)

### Pàgina Vista::

Conjunt de fitxers enviat a un usuari com a resultat d'una petició del mateix rebuda pel servidor. Quan la pàgina està formada per diversos marcs (\*frames), el conjunt dels mateixos tindrà, a l'efecte de \*còmputo, la consideració d'una pàgina unitària.

### Visita:

Una seqüència ininterrompuda de pàgines servides a un usuari vàlid. Si aquest usuari no realitza peticions de pàgines en un període de temps (30 min) la següent petició constituirà l'inici d'una nova visita.

### Navegador Únic:

Total de combinacions úniques d'una adreça IP i un identificador adicional. Els mitjans poden utilitzar cookies o l'Identificador d'Alta de registre.

### Durada Pàgina Vista:

Temps acumulat en segons de totes les pàgines vistes (en visites de dues o més pàgines vistes), dividit pel nombre total de pàgines vistes.

### Durada Visita:

Temps en segons de totes les visites de dues o més pàgines vistes, dividit pel nombre total de dos o més pàgines vistes.

### Tràfic nacional:

Audiència/difusió corresponent a Espanya mesurada sobre la base de les dades de les adreces IP registrades pel sistema de mesurament.

## 7. Opinió

De OJDinteractiva, la divisió de INFORMACIÓN Y CONTROL DE PUBLICACIONES S.A.:

Hem examinat la informació facilitada per l'editor del mitjà electrònic per al període que comprèn la present certificació.

El nostre examen s'ha realitzat d'acord amb les normes i procediments establerts en les Normes Tècniques per al Control dels Mitjans Electrònics de Comunicació.

En la nostra opinió, la present acta presenta raonablement la difusió/audiència registrada per aquest mitjà electrònic.

### ADVERTENCIA:

La feina de OJDinteractiva, la divisió de INFORMACIÓN Y CONTROL DE PUBLICACIONES S.A (INTROL) es limita a la realització de proves per a la revisió de les dades de recompte subministrats per l'editor amb la finalitat d'expressar una opinió sobre la \*razonabilidad d'aquestes dades d'acord amb les Normes Tècniques per al control dels MEC.

Per tant, INTROL no accepta responsabilitat alguna per les inexactituds o errors que puguin existir en les dades de recompte. Tampoc accepta cap responsabilitat per la falsedat en les dades de recompte rebuts de l'editor, ni per altres dades de mesurament que no estan inclosos en l'anàlisi.

Maig - 2026

OJDinteractiva