



INFORMACIÓN Y CONTROL DE PUBLICACIONES, S.A.

Velázquez, 46, 1º Drcha - Tel. 91 435 00 32 Fax 91 435 96 05 - 28001 - MADRID
 Entença, 218 Entr. 7 - Tel 93 439 24 18 Fax 93 419 25 34 - 08029 - BARCELONA

Títol: EXPRESDESANTANDREU.CAT
URL Primària: http://www.expresdesantandreu.cat
Editor: David García Mateu
Domicili: Passeig de Torras i Bages, 59 - 61, 7º 2ª
Ciutat: 08030 BARCELONA
Teléfono:
Fax:
E-mail:
Clasificació: Notícies i Informació
Sub-Clasificació: Notícies globals i actualitat

L'EXPRÉS DE SANT ANDREU

1. Xifres totals i promitjos (Nacional i Internacional)

MES - ANY	NAVEGADORS ÚNICS	VISITES	PÀGINES
Abril - 2019	13.088	20.382	28.292
PROMIG DIARI	637	679	943
PROMIG DILLUNS-DIVENDRES	511	541	746
PROMIG DISSABTE-DIUMENGE	984	1.060	1.486
PÀGINES / VISITES	1,39		
DURADA MITJA VISITES	0:00:41		
DURADA MITJA PÀGINES	0:01:47		

2. Seccions (Nacional i Internacional)

	PÀGINES	%
HOME	3.367	11.90 %
RESTA	24.925	88.10 %

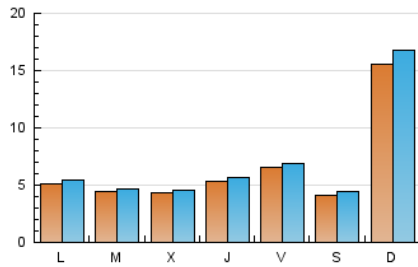
3. Per dia del mes (Nacional i Internacional)

Dia	N. únics	Visites	Pàgines	Dia	N. únics	Visites	Pàgines	Dia	N. únics	Visites	Pàgines
1	148	160	240	11	184	205	323	21	204	219	312
2	862	884	1.100	12	565	603	783	22	403	416	576
3	1.192	1.238	1.565	13	298	320	506	23	190	201	305
4	874	922	1.274	14	264	281	498	24	235	246	341
5	703	739	999	15	201	214	301	25	854	893	1.121
6	420	445	600	16	170	186	264	26	1.187	1.262	1.619
7	5.262	5.689	7.879	17	110	124	243	27	787	835	1.168
8	1.074	1.161	1.839	18	209	228	334	28	494	531	708
9	397	437	719	19	151	163	234	29	741	786	1.041
10	209	234	367	20	146	157	215	30	584	603	818

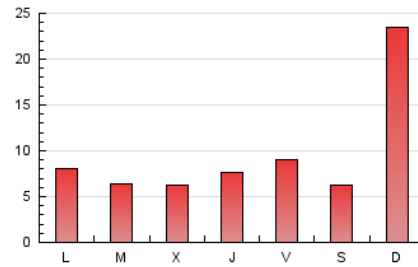
4. Gràfiques (Nacional i Internacional)

4.1 Per dia de la setmana (promig)

N. únics / Visites (x 100)

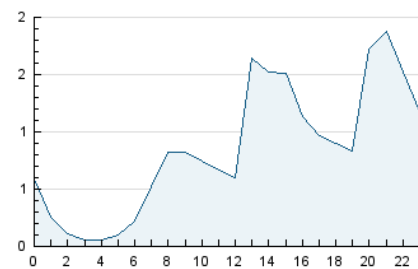


Pàgines (x 100)

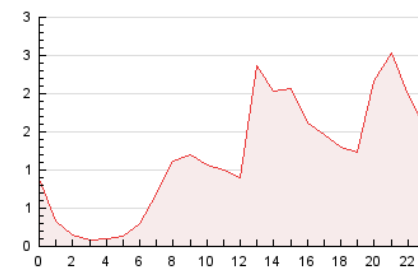


4.2 Per franja horària (promig)

Visites (x 1000)

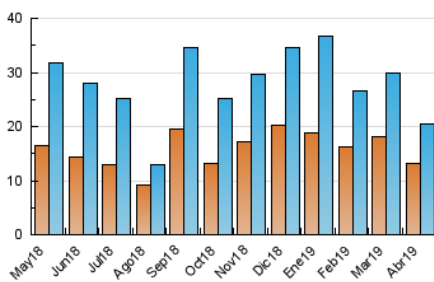


Pàgines (x 1000)

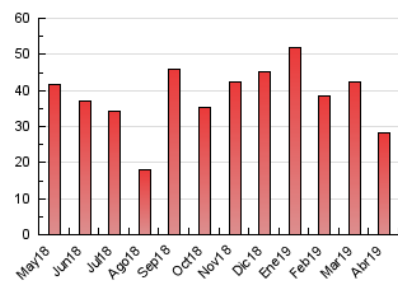


4.3 Per mesos

N. únics / Visites (x 1000)



Pàgines (x 1000)





INFORMACIÓN Y CONTROL DE PUBLICACIONES, S.A.

Velázquez, 46, 1º Drcha - Tel. 91 435 00 32 Fax 91 435 96 05 - 28001 - MADRID
 Entença, 218 Entr. 7 - Tel 93 439 24 18 Fax 93 419 25 34 - 08029 - BARCELONA

Anexe - Tràfic Nacional

Títol: EXPRESDESANTANDREU.CAT
URL Primària: http://www.expresdesantandreu.cat
Editor: David García Mateu
Domicili: Passeig de Torras i Bages, 59 - 61, 7º 2ª
Ciutat: 08030 BARCELONA
Teléfono:
Fax:
E-mail:
Clasificació: Notícies i Informació
Sub-Clasificació: Notícies globals i actualitat

L'EXPRÉS DE SANT ANDREU

1. Xifres totals i promitjos (Nacional)

MES - ANY	NAVEGADORS ÚNICS	VISITES	PÀGINES
Abril - 2019	12.734	19.956	27.747
PROMIG DIARI	624	665	925
PROMIG DILLUNS-DIVENDRES	498	527	729
PROMIG DISSABTE-DIUMENGE	971	1.045	1.464
PÀGINES / VISITES	1,39		
DURADA MITJA VISITES	0:00:41		
DURADA MITJA PÀGINES	0:01:46		

2. Seccions (Nacional)

	PÀGINES	%
HOME	3.301	11.90 %
RESTA	24.446	88.10 %

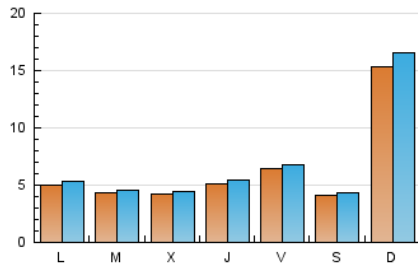
3. Per dia del mes (Nacional)

Dia	N. únics	Visites	Pàgines	Dia	N. únics	Visites	Pàgines	Dia	N. únics	Visites	Pàgines
1	144	156	236	11	180	200	317	21	200	215	307
2	848	870	1.086	12	555	593	773	22	395	408	567
3	1.169	1.212	1.526	13	293	315	501	23	184	195	299
4	843	891	1.242	14	255	271	485	24	229	240	335
5	685	721	980	15	195	208	281	25	824	862	1.089
6	414	439	590	16	164	179	247	26	1.171	1.245	1.599
7	5.203	5.618	7.778	17	103	115	231	27	774	821	1.142
8	1.037	1.124	1.790	18	196	215	320	28	487	524	701
9	389	429	708	19	144	156	226	29	726	770	1.022
10	204	229	362	20	142	153	211	30	563	582	796

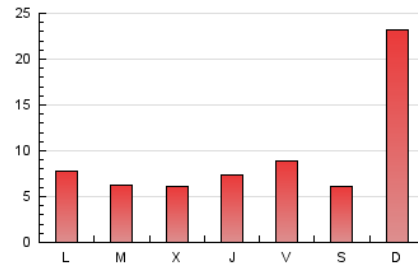
4. Gràfiques (Nacional)

4.1 Per dia de la setmana (promig)

N. únics / Visites (x 100)

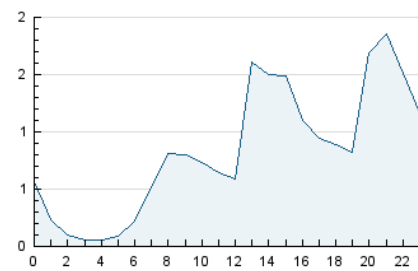


Pàgines (x 100)

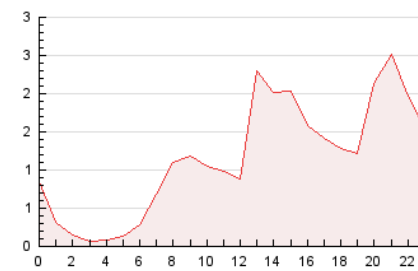


4.2 Per franja horària (promig)

Visites (x 1000)

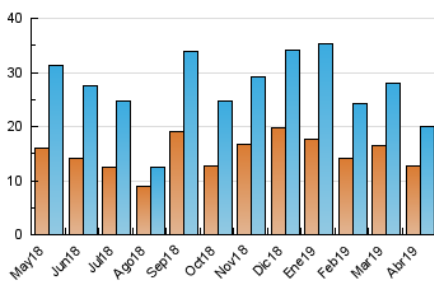


Pàgines (x 1000)

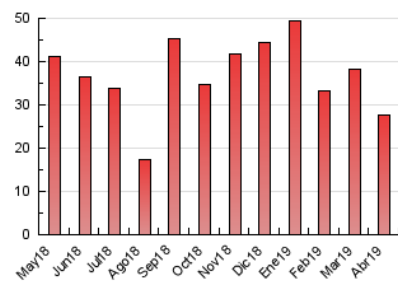


4.3 Per mesos

N. únics / Visites (x 1000)



Pàgines (x 1000)



5. Observacions

Este Medio Electrónico de Comunicación ha sido medido por la herramienta Google Analytics de Google

6. Definicions bàsiques (Para més informació cal veure Normes Tècniques per al Control dels Mitjans Electrònics de Comunicació)

Pàgina Vista::

Conjunt de fitxers enviat a un usuari com a resultat d'una petició del mateix rebuda pel servidor. Quan la pàgina està formada per diversos marcs (*frames), el conjunt dels mateixos tindrà, a l'efecte de *còmputo, la consideració d'una pàgina unitària.

Visita:

Una seqüència ininterrompuda de pàgines servides a un usuari vàlid. Si aquest usuari no realitza peticions de pàgines en un període de temps (30 min) la següent petició constituirà l'inici d'una nova visita.

Navegador Únic:

Total de combinacions úniques d'una adreça IP i un identificador adicional. Els mitjans poden utilitzar cookies o l'Identificador d'Alta de registre.

Durada Pàgina Vista:

Temps acumulat en segons de totes les pàgines vistes (en visites de dues o més pàgines vistes), dividit pel nombre total de pàgines vistes.

Durada Visita:

Temps en segons de totes les visites de dues o més pàgines vistes, dividit pel nombre total de dos o més pàgines vistes.

Tràfic nacional:

Audiència/difusió corresponent a Espanya mesurada sobre la base de les dades de les adreces IP registrades pel sistema de mesurament.

7. Opinió

De OJDinteractiva, la divisió de INFORMACIÓN Y CONTROL DE PUBLICACIONES S.A.:

Hem examinat la informació facilitada per l'editor del mitjà electrònic per al període que comprèn la present certificació.

El nostre examen s'ha realitzat d'acord amb les normes i procediments establerts en les Normes Tècniques per al Control dels Mitjans Electrònics de Comunicació.

En la nostra opinió, la present acta presenta raonablement la difusió/audiència registrada per aquest mitjà electrònic.

ADVERTENCIA:

La feina de OJDinteractiva, la divisió de INFORMACIÓN Y CONTROL DE PUBLICACIONES S.A (INTROL) es limita a la realització de proves per a la revisió de les dades de recompte subministrats per l'editor amb la finalitat d'expressar una opinió sobre la *razonabilidad d'aquestes dades d'acord amb les Normes Tècniques per al control dels MEC.

Per tant, INTROL no accepta responsabilitat alguna per les inexactituds o errors que puguin existir en les dades de recompte. Tampoc accepta cap responsabilitat per la falsedat en les dades de recompte rebuts de l'editor, ni per altres dades de mesurament que no estan inclosos en l'anàlisi.

Maig - 2019

OJDinteractiva