



INFORMACIÓN Y CONTROL DE PUBLICACIONES, S.A.

Velázquez, 46, 1º Drcha - Tel. 91 435 00 32 Fax 91 435 96 05 - 28001 - MADRID
Av. Diagonal 497, 5a planta - Tel 93 439 24 18 Fax 93 419 25 34 - 08029 - BARCELONA

Títol: EXPRESDESANTANDREU.CAT
URL Primària: http://www.expresdesantandreu.cat
Editor: Erik García Mateu
Domicili: Passeig de Torras i Bages, 59 - 61, 7º 2ª
Ciutat: 08030 BARCELONA
Teléfono:
Fax:
E-mail:
Clasificació: Notícies i Informació
Sub-Clasificació: Notícies globals i actualitat

L'EXPRES DE SANT ANDREU

1. Xifres totals i promitjos (Nacional i Internacional)

MES - ANY	NAVEGADORS ÚNICS	VISITES	PÀGINES
Març - 2022	9.108	14.815	22.682
PROMIG DIARI	441	478	732
PROMIG DILLUNS-DIVENDRES	495	536	825
PROMIG DISSABTE-DIUMENGE	285	311	462
PÀGINES / VISITES	1,53		
DURADA MITJA VISITES	0:01:00		
DURADA MITJA PÀGINES	0:01:53		

2. Seccions (Nacional i Internacional)

	PÀGINES	%
HOME	5.727	25.25 %
RESTA	16.955	74.75 %

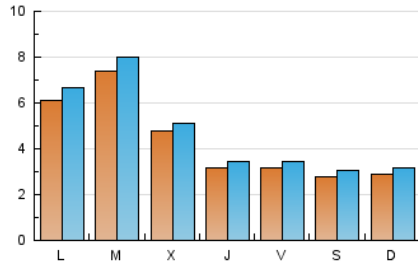
3. Per dia del mes (Nacional i Internacional)

Dia	N. únics	Visites	Pàgines	Dia	N. únics	Visites	Pàgines	Dia	N. únics	Visites	Pàgines
1	551	588	903	11	436	463	697	21	834	941	1.884
2	488	517	774	12	318	339	573	22	686	813	1.486
3	242	270	405	13	266	292	449	23	466	504	831
4	190	211	304	14	404	438	844	24	491	536	756
5	176	196	299	15	493	526	867	25	442	475	674
6	339	370	490	16	332	364	577	26	427	466	665
7	570	624	894	17	190	210	294	27	182	202	284
8	1.340	1.420	1.958	18	205	237	333	28	637	658	860
9	937	978	1.398	19	196	217	313	29	629	657	917
10	508	547	815	20	374	404	625	30	178	189	284
								31	147	163	229

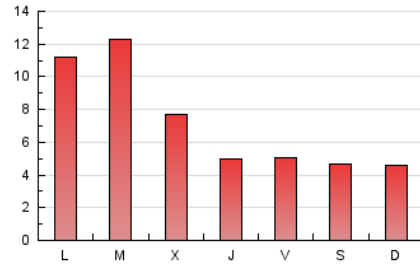
4. Gràfiques (Nacional i Internacional)

4.1 Per dia de la setmana (promig)

N. únics / Visites (x 100)

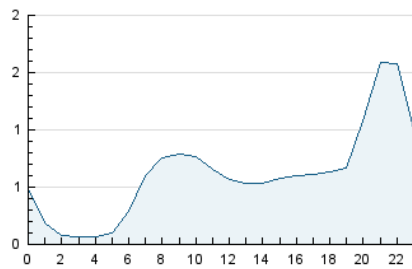


Pàgines (x 100)

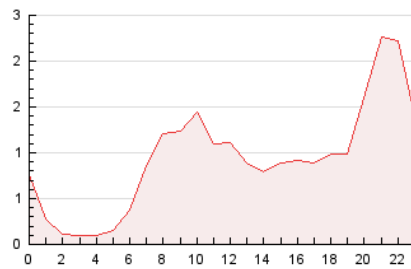


4.2 Per franja horària (promig)

Visites__ (x 1000)

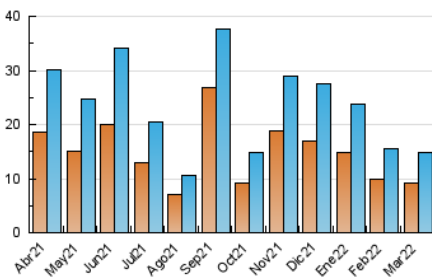


Pàgines (x 1000)

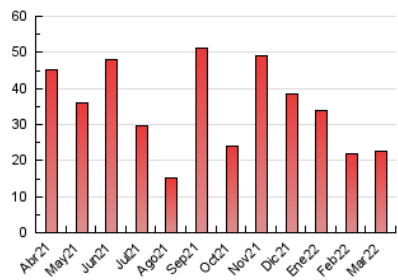


4.3 Per mesos

N. únics / Visites (x 1000)



Pàgines (x 1000)





INFORMACIÓN Y CONTROL DE PUBLICACIONES, S.A.

Velázquez, 46, 1º Drcha - Tel. 91 435 00 32 Fax 91 435 96 05 - 28001 - MADRID
Av. Diagonal 497, 5a planta - Tel 93 439 24 18 Fax 93 419 25 34 - 08029 - BARCELONA

Anexe - Tràfic Nacional

Títol: EXPRESDESANTANDREU.CAT
URL Primària: http://www.expresdesantandreu.cat
Editor: Erik García Mateu
Domicili: Passeig de Torras i Bages, 59 - 61, 7º 2ª
Ciutat: 08030 BARCELONA
Teléfono:
Fax:
E-mail:
Clasificació: Notícies i Informació
Sub-Clasificació: Notícies globals i actualitat

L'EXPRÉS DE SANT ANDREU

1. Xifres totals i promitjos (Nacional)

MES - ANY	NAVEGADORS ÚNICS	VISITES	PÀGINES
Març - 2022	8.777	14.436	22.236
PROMIG DIARI	429	466	717
PROMIG DILLUNS-DIVENDRES	482	522	809
PROMIG DISSABTE-DIUMENGE	278	303	454
PÀGINES / VISITES	1,54		
DURADA MITJA VISITES	0:01:01		
DURADA MITJA PÀGINES	0:01:52		

2. Seccions (Nacional)

	PÀGINES	%
HOME	5.648	25.40 %
RESTA	16.588	74.60 %

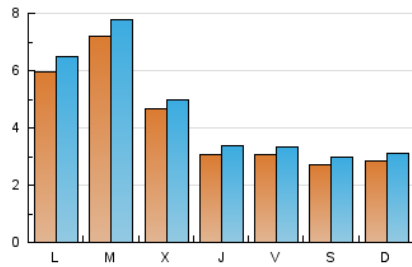
3. Per dia del mes (Nacional)

Dia	N. únics	Visites	Pàgines	Dia	N. únics	Visites	Pàgines	Dia	N. únics	Visites	Pàgines
1	521	557	871	11	414	440	672	21	815	922	1.862
2	460	488	742	12	311	330	562	22	666	793	1.465
3	234	261	389	13	261	287	444	23	457	495	821
4	185	206	299	14	391	424	824	24	472	517	727
5	175	195	298	15	477	510	849	25	430	463	662
6	329	360	479	16	321	353	566	26	417	456	654
7	555	609	874	17	184	204	286	27	177	197	279
8	1.314	1.394	1.927	18	199	231	327	28	628	649	850
9	926	967	1.382	19	188	209	303	29	615	643	900
10	499	538	806	20	363	392	613	30	176	187	280
				21				31	144	159	223

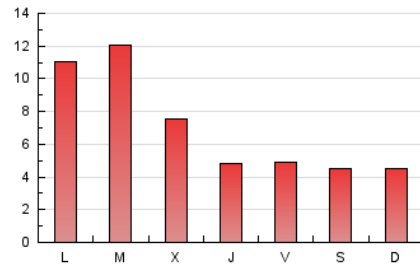
4. Gràfiques (Nacional)

4.1 Per dia de la setmana (promig)

N. únics / Visites (x 100)

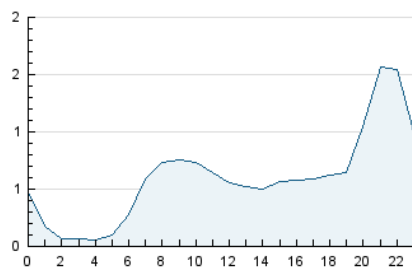


Pàgines (x 100)

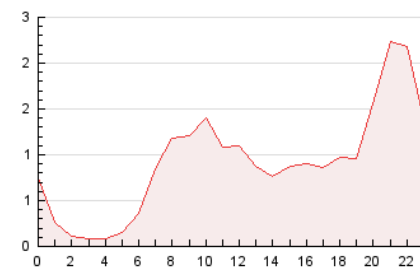


4.2 Per franja horària (promig)

Visites__ (x 1000)

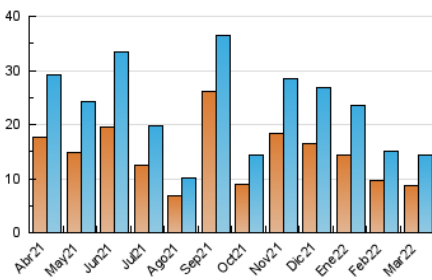


Pàgines (x 1000)

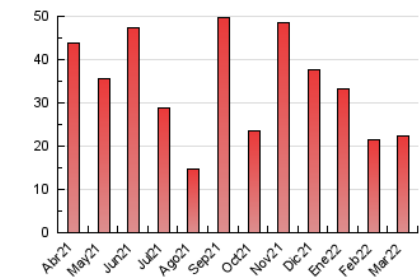


4.3 Per mesos

N. únics / Visites (x 1000)



Pàgines (x 1000)



5. Observacions

Este Medio Electrónico de Comunicación ha sido medido por la herramienta Google Analytics de Google

6. Definicions bàsiques (Para més informació cal veure Normes Tècniques per al Control dels Mitjans Electrònics de Comunicació)

Pàgina Vista:

Conjunt de fitxers enviat a un usuari com a resultat d'una petició del mateix rebuda pel servidor. Quan la pàgina està formada per diversos marcs (*frames), el conjunt dels mateixos tindrà, a l'efecte de *còmputo, la consideració d'una pàgina unitària.

Visita:

Una seqüència ininterrompuda de pàgines servides a un usuari vàlid. Si aquest usuari no realitza peticions de pàgines en un període de temps (30 min) la següent petició constituirà l'inici d'una nova visita.

Navegador Únic:

Total de combinacions úniques d'una adreça IP i un identificador adicional. Els mitjans poden utilitzar cookies o l'Identificador d'Alta de registre.

Durada Pàgina Vista:

Temps acumulat en segons de totes les pàgines vistes (en visites de dues o més pàgines vistes), dividit pel nombre total de pàgines vistes.

Durada Visita:

Temps en segons de totes les visites de dues o més pàgines vistes, dividit pel nombre total de dos o més pàgines vistes.

Tràfic nacional:

Audiència/difusió corresponent a Espanya mesurada sobre la base de les dades de les adreces IP registrades pel sistema de mesurament.

7. Opinió

De OJDinteractiva, la divisió de INFORMACIÓN Y CONTROL DE PUBLICACIONES S.A.:

Hem examinat la informació facilitada per l'editor del mitjà electrònic per al període que comprèn la present certificació.

El nostre examen s'ha realitzat d'acord amb les normes i procediments establerts en les Normes Tècniques per al Control dels Mitjans Electrònics de Comunicació.

En la nostra opinió, la present acta presenta raonablement la difusió/audiència registrada per aquest mitjà electrònic.

ADVERTENCIA:

La feina de OJDinteractiva, la divisió de INFORMACIÓN Y CONTROL DE PUBLICACIONES S.A (INTROL) es limita a la realització de proves per a la revisió de les dades de recompte subministrats per l'editor amb la finalitat d'expressar una opinió sobre la *razonabilidad d'aquestes dades d'acord amb les Normes Tècniques per al control dels MEC.

Per tant, INTROL no accepta responsabilitat alguna per les inexactituds o errors que puguin existir en les dades de recompte. Tampoc accepta cap responsabilitat per la falsedat en les dades de recompte rebuts de l'editor, ni per altres dades de mesurament que no estan inclosos en l'anàlisi.

Abril - 2022

OJDinteractiva