



## INFORMACIÓN Y CONTROL DE PUBLICACIONES, S.A.

Velázquez, 46, 1º Drcha - Tel. 91 435 00 32 Fax 91 435 96 05 - 28001 - MADRID  
 Entença, 218 Entr. 7 - Tel 93 439 24 18 Fax 93 419 25 34 - 08029 - BARCELONA

**Títol:** GASTRONOMICAMENT.CAT - CATALA

**URL Primària:** http://gastronomicament.cat/ca/

**Editor:** David Pérez Tomás

**Domicili:** Marian Aguiló, 11, 3º A

**Ciutat:** 07005 PALMA DE MALLORCA

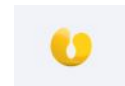
**Teléfono:**

**Fax:**

**E-mail:**

**Clasificació:** Notícies i Informació

**Sub-Clasificació:** Notícies d'interès especial



### 1. Xifres totals i promitjos (Nacional i Internacional)

MES - ANY	NAVEGADORS ÚNICS	VISITES	PÀGINES
Desembre - 2020	9.446	11.570	14.428
<b>PROMIG DIARI</b>	<b>345</b>	<b>373</b>	<b>465</b>
<b>PROMIG DILLUNS-DIVENDRES</b>	346	373	466
<b>PROMIG DISSABTE-DIUMENGE</b>	344	373	465
<b>PÀGINES / VISITES</b>	1,25		
<b>DURADA MITJA VISITES</b>	0:00:50		
<b>DURADA MITJA PÀGINES</b>	0:03:23		

### 2. Seccions (Nacional i Internacional)

	PÀGINES	%
<b>HOME</b>	0	0 %
<b>RESTA</b>	14.428	100.00 %

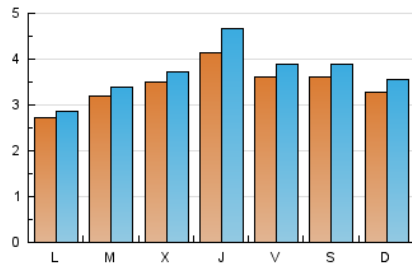
### 3. Per dia del mes (Nacional i Internacional)

Dia	N. únics	Visites	Pàgines	Dia	N. únics	Visites	Pàgines	Dia	N. únics	Visites	Pàgines
1	214	235	305	11	291	310	376	21	341	357	442
2	217	230	276	12	346	372	458	22	509	541	636
3	263	286	416	13	311	334	399	23	682	724	846
4	328	350	433	14	212	222	293	24	701	813	951
5	368	398	479	15	289	303	371	25	492	543	636
6	315	341	423	16	249	259	323	26	346	374	485
7	262	278	354	17	310	331	446	27	269	293	402
8	257	275	367	18	333	347	412	28	273	287	355
9	200	208	281	19	380	417	500	29	328	344	495
10	281	304	395	20	414	452	574	30	401	439	548
								31	517	603	751

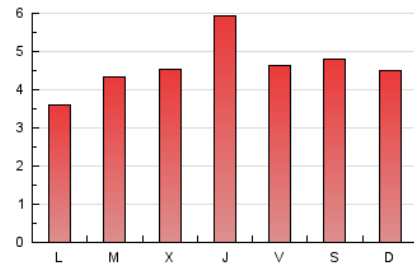
4. Gràfiques (Nacional i Internacional)

4.1 Per dia de la setmana (promig)

N. únics / Visites (x 100)

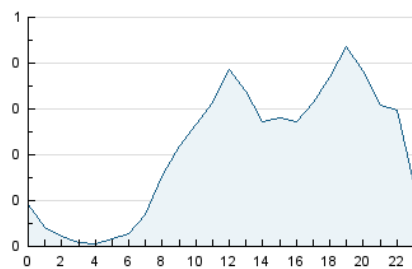


Pàgines (x 100)

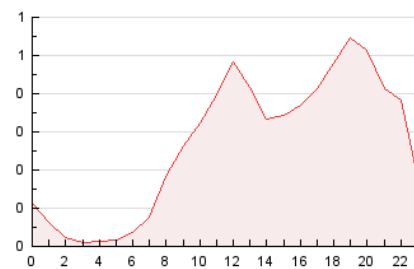


4.2 Per franja horària (promig)

Visites (x 1000)

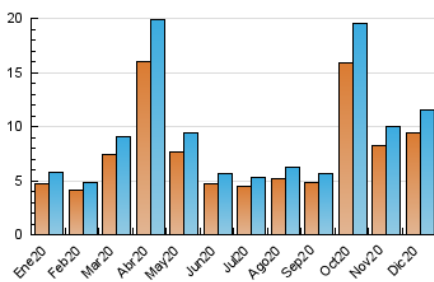


Pàgines (x 1000)

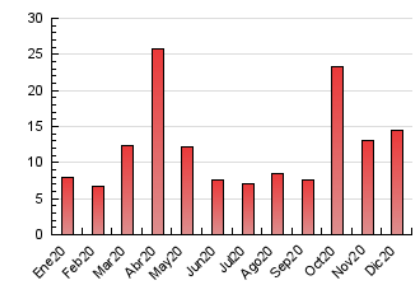


4.3 Per mesos

N. únics / Visites (x 1000)



Pàgines (x 1000)





## INFORMACIÓN Y CONTROL DE PUBLICACIONES, S.A.

Velázquez, 46, 1º Drcha - Tel. 91 435 00 32 Fax 91 435 96 05 - 28001 - MADRID  
 Entença, 218 Entr. 7 - Tel 93 439 24 18 Fax 93 419 25 34 - 08029 - BARCELONA

### Anexe - Tràfic Nacional

**Títol:** GASTRONOMICAMENT.CAT - CATALA  
**URL Primària:** http://gastronomicament.cat/ca/  
**Editor:** David Pérez Tomás  
**Domicili:** Marian Aguiló, 11, 3º A  
**Ciutat:** 07005 PALMA DE MALLORCA  
**Teléfono:**  
**Fax:**  
**E-mail:**  
**Clasificació:** Notícies i Informació  
**Sub-Clasificació:** Notícies d'interès especial



#### 1. Xifres totals i promitjos (Nacional)

MES - ANY	NAVEGADORS ÚNICS	VISITES	PÀGINES
Desembre - 2020	9.157	11.190	13.937
<b>PROMIG DIARI</b>	<b>334</b>	<b>361</b>	<b>450</b>
<b>PROMIG DILLUNS-DIVENDRES</b>	<b>334</b>	<b>361</b>	<b>451</b>
<b>PROMIG DISSABTE-DIUMENGE</b>	<b>333</b>	<b>362</b>	<b>445</b>
<b>PÀGINES / VISITES</b>	<b>1,25</b>		
<b>DURADA MITJA VISITES</b>	<b>0:00:51</b>		
<b>DURADA MITJA PÀGINES</b>	<b>0:03:27</b>		

#### 2. Seccions (Nacional)

	PÀGINES	%
<b>HOME</b>	0	0 %
<b>RESTA</b>	13.937	100.00 %

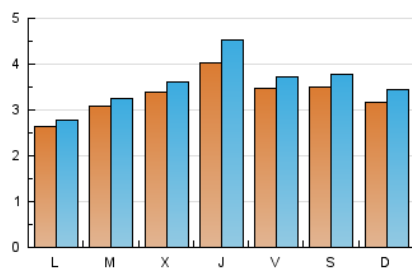
#### 3. Per dia del mes (Nacional)

Dia	N. únics	Visites	Pàgines	Dia	N. únics	Visites	Pàgines	Dia	N. únics	Visites	Pàgines
1	207	228	296	11	283	302	368	21	330	346	425
2	208	221	267	12	336	362	447	22	491	523	614
3	253	275	404	13	302	325	388	23	666	705	823
4	317	338	421	14	204	214	284	24	677	786	922
5	359	388	469	15	264	276	338	25	472	520	613
6	307	333	414	16	236	245	309	26	336	363	468
7	255	270	341	17	302	321	435	27	260	283	340
8	252	270	361	18	311	325	389	28	265	279	347
9	196	204	277	19	364	401	482	29	319	335	486
10	272	295	386	20	403	437	548	30	394	432	541
								31	505	588	734

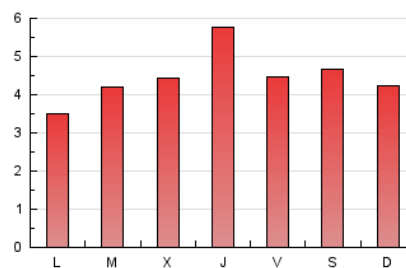
#### 4. Gràfiques (Nacional)

##### 4.1 Per dia de la setmana (promig)

N. únics / Visites (x 100)

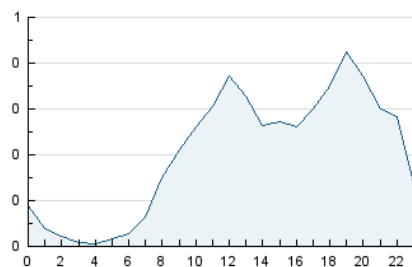


Pàgines (x 100)

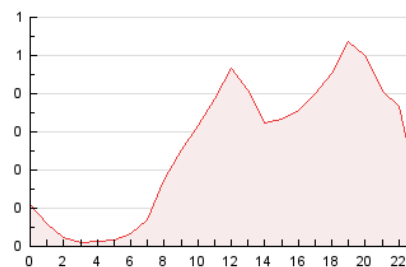


##### 4.2 Per franja horària (promig)

Visites (x 1000)

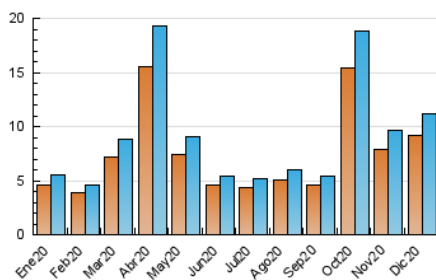


Pàgines (x 1000)

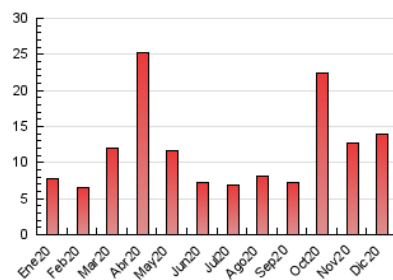


##### 4.3 Per mesos

N. únics / Visites (x 1000)



Pàgines (x 1000)



## 5. Observacions

Este Medio Electrónico de Comunicación ha sido medido por la herramienta Google Analytics de Google

## 6. Definicions bàsiques (Para més informació cal veure Normes Tècniques per al Control dels Mitjans Electrònics de Comunicació)

### **Pàgina Vista::**

Conjunt de fitxers enviat a un usuari com a resultat d'una petició del mateix rebuda pel servidor. Quan la pàgina està formada per diversos marcs (\*frames), el conjunt dels mateixos tindrà, a l'efecte de \*còmputo, la consideració d'una pàgina unitària.

### **Visita:**

Una seqüència ininterrompuda de pàgines servides a un usuari vàlid. Si aquest usuari no realitza peticions de pàgines en un període de temps (30 min) la següent petició constituirà l'inici d'una nova visita.

### **Navegador Únic:**

Total de combinacions úniques d'una adreça IP i un identificador adicional. Els mitjans poden utilitzar cookies o l'Identificador d'Alta de registre.

### **Durada Pàgina Vista:**

Temps acumulat en segons de totes les pàgines vistes (en visites de dues o més pàgines vistes), dividit pel nombre total de pàgines vistes.

### **Durada Visita:**

Temps en segons de totes les visites de dues o més pàgines vistes, dividit pel nombre total de dos o més pàgines vistes.

### **Tràfic nacional:**

Audiència/difusió corresponent a Espanya mesurada sobre la base de les dades de les adreces IP registrades pel sistema de mesurament.

## 7. Opinió

De OJDinteractiva, la divisió de INFORMACIÓN Y CONTROL DE PUBLICACIONES S.A.:

Hem examinat la informació facilitada per l'editor del mitjà electrònic per al període que comprèn la present certificació.

El nostre examen s'ha realitzat d'acord amb les normes i procediments establerts en les Normes Tècniques per al Control dels Mitjans Electrònics de Comunicació.

En la nostra opinió, la present certificació presenta raonablement la difusió/audiència registrada per aquest mitjà electrònic.

### **ADVERTENCIA:**

La feina de OJDinteractiva, la divisió de INFORMACIÓN Y CONTROL DE PUBLICACIONES S.A (INTROL) es limita a la realització de proves per a la revisió de les dades de recompte subministrats per l'editor amb la finalitat d'expressar una opinió sobre la \*razonabilidad d'aquestes dades d'acord amb les Normes Tècniques per al control dels MEC.

Per tant, INTROL no accepta responsabilitat alguna per les inexactituds o errors que puguin existir en les dades de recompte. Tampoc accepta cap responsabilitat per la falsedat en les dades de recompte rebuts de l'editor, ni per altres dades de mesurament que no estan inclosos en l'anàlisi.

- 2020

OJDinteractiva