



## INFORMACIÓN Y CONTROL DE PUBLICACIONES, S.A.

Velázquez, 46, 1º Drcha - Tel. 91 435 00 32 Fax 91 435 96 05 - 28001 - MADRID  
 Entença, 218 Entr. 7 - Tel 93 439 24 18 Fax 93 419 25 34 - 08029 - BARCELONA

**Títol:** GASTRONOMICAMENT.CAT - CATALA  
**URL Primària:** http://gastronomicament.cat/ca/  
**Editor:** David Pérez Tomás  
**Domicili:** Marian Aguiló, 11, 3º A  
**Ciutat:** 07005 PALMA DE MALLORCA  
**Teléfono:**  
**Fax:**  
**E-mail:**  
**Clasificació:** Llar i Moda  
**Sub-Clasificació:** Alimentació i Cuina



### 1. Xifres totals i promitjos (Nacional i Internacional)

MES - ANY	NAVEGADORS ÚNICS	VISITES	PÀGINES
Desembre - 2019	7.657	9.115	12.236
<b>PROMIG DIARI</b>	<b>275</b>	<b>294</b>	<b>395</b>
<b>PROMIG DILLUNS-DIVENDRES</b>	<b>281</b>	<b>300</b>	<b>403</b>
<b>PROMIG DISSABTE-DIUMENGE</b>	<b>262</b>	<b>279</b>	<b>374</b>
<b>PÀGINES / VISITES</b>	<b>1,34</b>		
<b>DURADA MITJA VISITES</b>	<b>0:00:48</b>		
<b>DURADA MITJA PÀGINES</b>	<b>0:02:21</b>		

### 2. Seccions (Nacional i Internacional)

	PÀGINES	%
<b>HOME</b>	213	1.74 %
<b>RESTA</b>	12.023	98.26 %

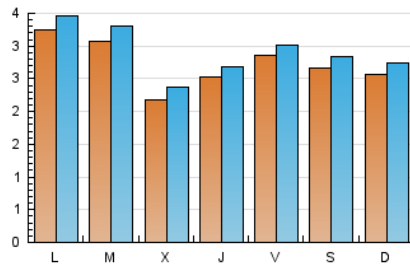
### 3. Per dia del mes (Nacional i Internacional)

Dia	N. únics	Visites	Pàgines	Dia	N. únics	Visites	Pàgines	Dia	N. únics	Visites	Pàgines
1	180	197	285	11	184	205	272	21	364	380	494
2	226	233	355	12	263	286	506	22	419	447	571
3	194	200	236	13	263	278	419	23	530	579	700
4	173	187	244	14	253	264	320	24	537	583	658
5	227	243	343	15	243	259	344	25	295	329	382
6	218	231	337	16	207	211	276	26	197	210	244
7	210	230	311	17	254	271	395	27	321	339	494
8	188	204	297	18	220	226	298	28	242	259	346
9	218	225	361	19	319	333	501	29	256	269	402
10	171	184	241	20	336	356	485	30	438	487	641
								31	380	410	478

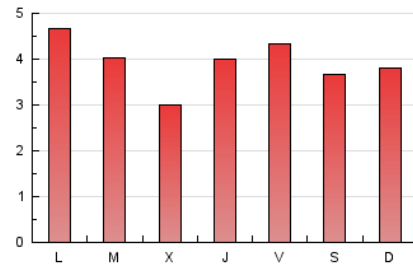
4. Gràfiques (Nacional i Internacional)

4.1 Per dia de la setmana (promig)

N. únics / Visites (x 100)

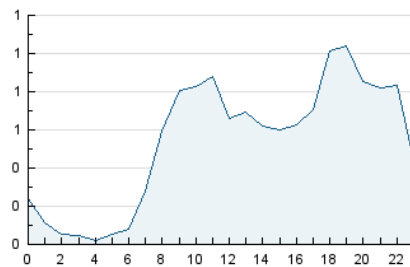


Pàgines (x 100)

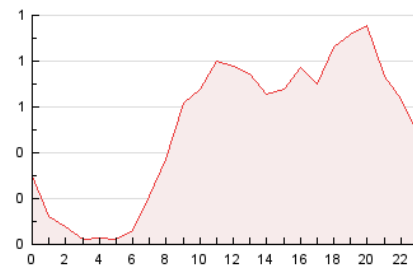


4.2 Per franja horària (promig)

Visites (x 1000)

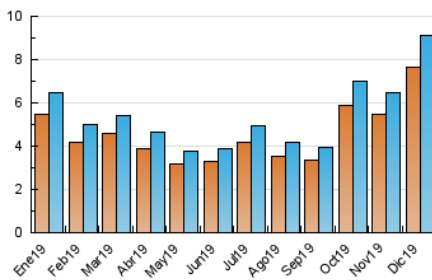


Pàgines (x 1000)

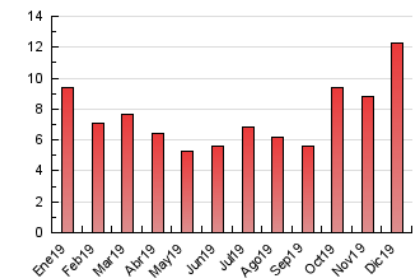


4.3 Per mesos

N. únics / Visites (x 1000)



Pàgines (x 1000)





## INFORMACIÓN Y CONTROL DE PUBLICACIONES, S.A.

Velázquez, 46, 1º Drcha - Tel. 91 435 00 32 Fax 91 435 96 05 - 28001 - MADRID  
 Entença, 218 Entr. 7 - Tel 93 439 24 18 Fax 93 419 25 34 - 08029 - BARCELONA

### Anexe - Tràfic Nacional

**Títol:** GASTRONOMICAMENT.CAT - CATALA  
**URL Primària:** http://gastronomicament.cat/ca/  
**Editor:** David Pérez Tomás  
**Domicili:** Marian Aguiló, 11, 3º A  
**Ciutat:** 07005 PALMA DE MALLORCA  
**Teléfono:**  
**Fax:**  
**E-mail:**  
**Clasificació:** Llar i Moda  
**Sub-Clasificació:** Alimentació i Cuina



#### 1. Xifres totals i promitjos (Nacional)

MES - ANY	NAVEGADORS ÚNICS	VISITES	PÀGINES
Desembre - 2019	7.391	8.838	11.914
<b>PROMIG DIARI</b>	<b>266</b>	<b>285</b>	<b>384</b>
<b>PROMIG DILLUNS-DIVENDRES</b>	<b>271</b>	<b>291</b>	<b>392</b>
<b>PROMIG DISSABTE-DIUMENGE</b>	<b>254</b>	<b>271</b>	<b>366</b>
<b>PÀGINES / VISITES</b>	<b>1,35</b>		
<b>DURADA MITJA VISITES</b>	<b>0:00:49</b>		
<b>DURADA MITJA PÀGINES</b>	<b>0:02:21</b>		

#### 2. Seccions (Nacional)

	PÀGINES	%
<b>HOME</b>	196	1.65 %
<b>RESTA</b>	11.718	98.35 %

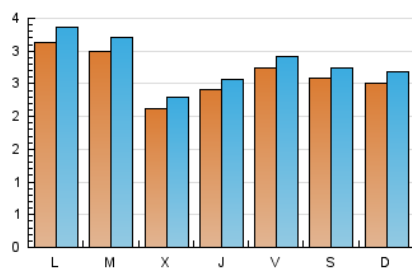
#### 3. Per dia del mes (Nacional)

Dia	N. únics	Visites	Pàgines	Dia	N. únics	Visites	Pàgines	Dia	N. únics	Visites	Pàgines
1	177	194	282	11	177	198	265	21	353	369	483
2	211	217	339	12	254	277	497	22	408	436	560
3	186	192	228	13	255	270	410	23	523	572	693
4	166	180	235	14	242	253	309	24	527	572	647
5	215	231	328	15	235	251	336	25	288	322	375
6	212	224	330	16	205	209	274	26	192	205	239
7	205	225	305	17	248	264	384	27	310	328	483
8	182	198	291	18	215	221	283	28	237	254	340
9	202	209	342	19	301	315	481	29	246	259	390
10	161	173	229	20	320	340	458	30	430	479	629
								31	371	401	469

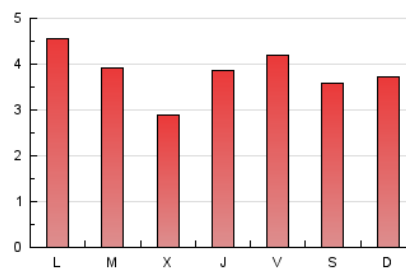
4. Gràfiques (Nacional)

4.1 Per dia de la setmana (promig)

N. únics / Visites (x 100)

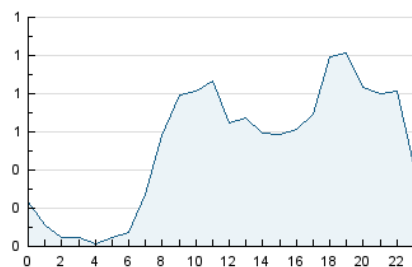


Pàgines (x 100)

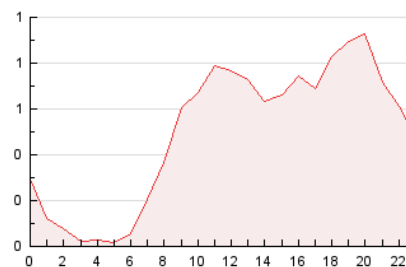


4.2 Per franja horària (promig)

Visites (x 1000)

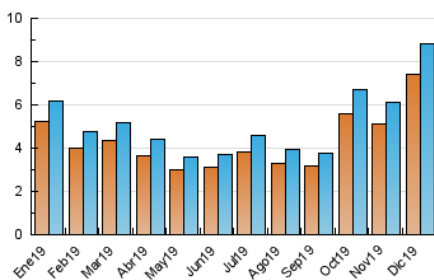


Pàgines (x 1000)

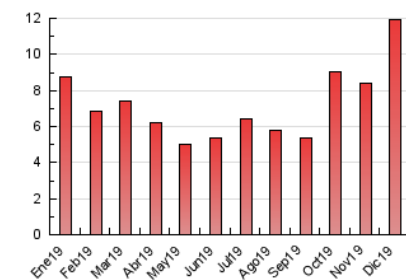


4.3 Per mesos

N. únics / Visites (x 1000)



Pàgines (x 1000)



## 5. Observacions

Este Medio Electrónico de Comunicación ha sido medido por la herramienta Google Analytics de Google

## 6. Definicions bàsiques (Para més informació cal veure Normes Tècniques per al Control dels Mitjans Electrònics de Comunicació)

### **Pàgina Vista::**

Conjunt de fitxers enviat a un usuari com a resultat d'una petició del mateix rebuda pel servidor. Quan la pàgina està formada per diversos marcs (\*frames), el conjunt dels mateixos tindrà, a l'efecte de \*còmputo, la consideració d'una pàgina unitària.

### **Visita:**

Una seqüència ininterrompuda de pàgines servides a un usuari vàlid. Si aquest usuari no realitza peticions de pàgines en un període de temps (30 min) la següent petició constituirà l'inici d'una nova visita.

### **Navegador Únic:**

Total de combinacions úniques d'una adreça IP i un identificador adicional. Els mitjans poden utilitzar cookies o l'Identificador d'Alta de registre.

### **Durada Pàgina Vista:**

Temps acumulat en segons de totes les pàgines vistes (en visites de dues o més pàgines vistes), dividit pel nombre total de pàgines vistes.

### **Durada Visita:**

Temps en segons de totes les visites de dues o més pàgines vistes, dividit pel nombre total de dos o més pàgines vistes.

### **Tràfic nacional:**

Audiència/difusió corresponent a Espanya mesurada sobre la base de les dades de les adreces IP registrades pel sistema de mesurament.

## 7. Opinió

De OJDinteractiva, la divisió de INFORMACIÓN Y CONTROL DE PUBLICACIONES S.A.:

Hem examinat la informació facilitada per l'editor del mitjà electrònic per al període que comprèn la present certificació.

El nostre examen s'ha realitzat d'acord amb les normes i procediments establerts en les Normes Tècniques per al Control dels Mitjans Electrònics de Comunicació.

En la nostra opinió, la present certificació presenta raonablement la difusió/audiència registrada per aquest mitjà electrònic.

### **ADVERTENCIA:**

La feina de OJDinteractiva, la divisió de INFORMACIÓN Y CONTROL DE PUBLICACIONES S.A (INTROL) es limita a la realització de proves per a la revisió de les dades de recompte subministrats per l'editor amb la finalitat d'expressar una opinió sobre la \*razonabilidad d'aquestes dades d'acord amb les Normes Tècniques per al control dels MEC.

Per tant, INTROL no accepta responsabilitat alguna per les inexactituds o errors que puguin existir en les dades de recompte. Tampoc accepta cap responsabilitat per la falsedat en les dades de recompte rebuts de l'editor, ni per altres dades de mesurament que no estan inclosos en l'anàlisi.

- 2019

OJDinteractiva