



INFORMACIÓ Y CONTROL DE PUBLICACIONES, S.A.

Velázquez, 46, 1º Drcha - Tel. 91 435 00 32 Fax 91 435 96 05 - 28001 - MADRID
Av. Diagonal 497, 5a planta - Tel 93 439 24 18 Fax 93 419 25 34 - 08029 - BARCELONA

Títol: GASTRONOMICAMENT.CAT - CATALA

URL Primària: http://gastronomicament.cat/ca/

Editor: David Pérez Tomás

Domicili: Marian Aguiló, 11, 3º A

Ciutat: 07005 PALMA DE MALLORCA

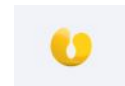
Teléfon:

Fax:

E-mail:

Clasificació: Notícies i Informació

Sub-Clasificació: Notícies d'interès especial



1. Xifres totals i promitjos (Nacional i Internacional)

MES - ANY	NAVEGADORS ÚNICS	VISITES	PÀGINES
Octubre - 2022	3.413	3.996	5.394
PROMIG DIARI	121	129	174
PROMIG DILLUNS-DIVENDRES	122	130	180
PROMIG DISSABTE-DIUMENGE	119	127	162
PAGINES / VISITES	1,35		
DURADA MITJA VISITES	0:00:48		
DURADA MITJA PAGINES	0:02:19		

2. Seccions (Nacional i Internacional)

	PÀGINES	%
HOME	23	0.43 %
RESTA	5.371	99.57 %

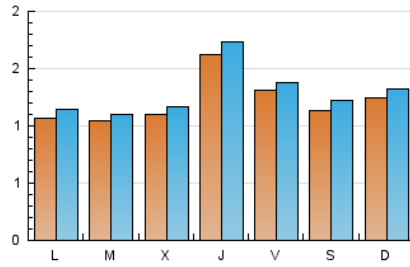
3. Per dia del mes (Nacional i Internacional)

Dia	N. únics	Visites	Pàgines	Dia	N. únics	Visites	Pàgines	Dia	N. únics	Visites	Pàgines
1	75	85	110	11	84	84	125	21	119	123	144
2	138	145	204	12	82	90	143	22	105	112	123
3	82	84	99	13	122	128	170	23	120	122	153
4	109	113	140	14	99	106	121	24	145	154	223
5	98	104	122	15	93	102	127	25	131	140	280
6	117	127	177	16	97	103	116	26	139	146	186
7	73	80	96	17	90	95	111	27	252	268	367
8	77	81	95	18	91	103	203	28	231	241	295
9	66	68	82	19	120	129	165	29	217	231	273
10	90	99	134	20	156	170	290	30	200	223	339
								31	127	140	181

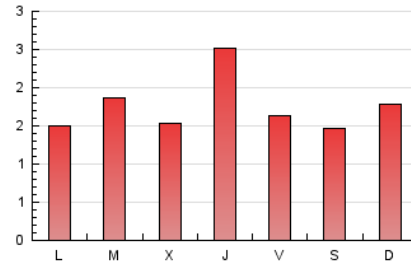
4. Gràfiques (Nacional i Internacional)

4.1 Per dia de la setmana (promig)

N. únics / Visites (x 100)

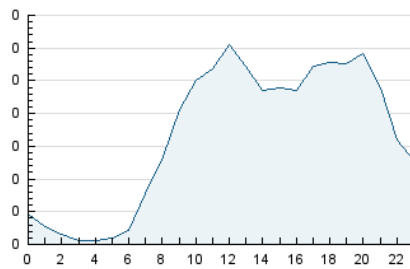


Pàgines (x 100)

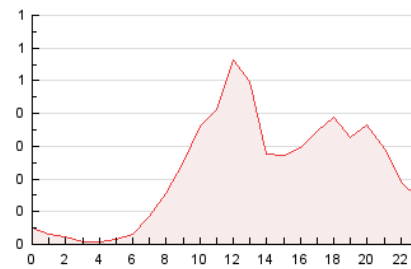


4.2 Per franja horària (promig)

Visites__ (x 1000)

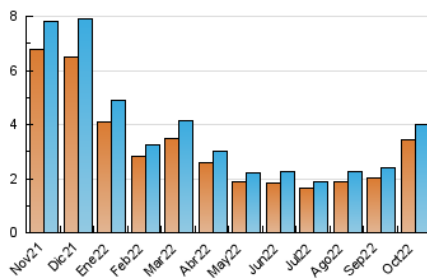


Pàgines (x 1000)

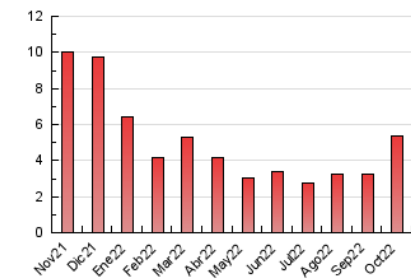


4.3 Per mesos

N. únics / Visites (x 1000)



Pàgines (x 1000)





INFORMACIÓ Y CONTROL DE PUBLICACIONES, S.A.

Velázquez, 46, 1º Drcha - Tel. 91 435 00 32 Fax 91 435 96 05 - 28001 - MADRID
 Av. Diagonal 497, 5a planta - Tel 93 439 24 18 Fax 93 419 25 34 - 08029 - BARCELONA

Anexe - Tràfic Nacional

Títol: GASTRONOMICAMENT.CAT - CATALA
URL Primària: http://gastronomicament.cat/ca/
Editor: David Pérez Tomás
Domicili: Marian Aguiló, 11, 3º A
Ciutat: 07005 PALMA DE MALLORCA
Teléfono:
Fax:
E-mail:
Clasificació: Notícies i Informació
Sub-Clasificació: Notícies d'interès especial



1. Xifres totals i promitjos (Nacional)

MES - ANY	NAVEGADORS ÚNICS	VISITES	PÀGINES
Octubre - 2022	3.194	3.747	5.111
PROMIG DIARI	113	121	165
PROMIG DILLUNS-DIVENDRES	114	121	170
PROMIG DISSABTE-DIUMENGE	112	120	154
PÀGINES / VISITES	1,36		
DURADA MITJA VISITES	0:00:50		
DURADA MITJA PÀGINES	0:02:19		

2. Seccions (Nacional)

	PÀGINES	%
HOME	23	0.45 %
RESTA	5.088	99.55 %

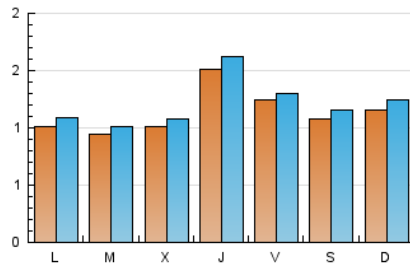
3. Per dia del mes (Nacional)

Dia	N. únics	Visites	Pàgines	Dia	N. únics	Visites	Pàgines	Dia	N. únics	Visites	Pàgines
1	73	82	107	11	80	80	121	21	107	111	128
2	125	130	189	12	77	85	136	22	102	109	120
3	72	74	89	13	115	121	163	23	116	118	141
4	102	106	133	14	92	98	111	24	141	150	215
5	87	93	110	15	87	96	120	25	120	129	268
6	113	123	172	16	92	98	111	26	131	136	173
7	73	80	96	17	86	91	107	27	232	248	346
8	72	74	88	18	77	89	188	28	222	232	286
9	62	64	78	19	110	119	155	29	207	219	261
10	89	98	133	20	143	155	274	30	187	208	320
								31	119	131	172

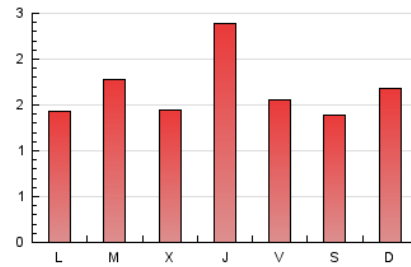
4. Gràfiques (Nacional)

4.1 Per dia de la setmana (promig)

N. únics / Visites (x 100)

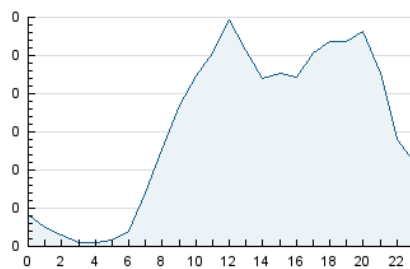


Pàgines (x 100)

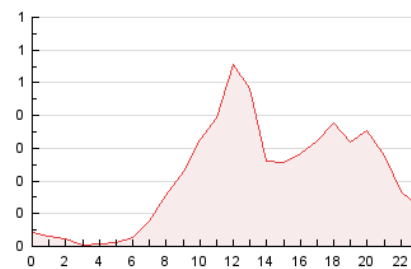


4.2 Per franja horària (promig)

Visites__ (x 1000)

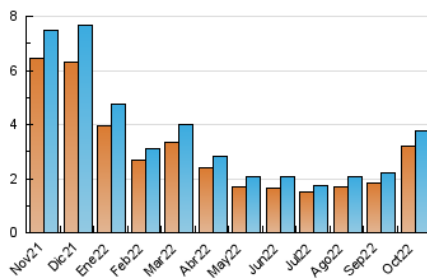


Pàgines (x 1000)

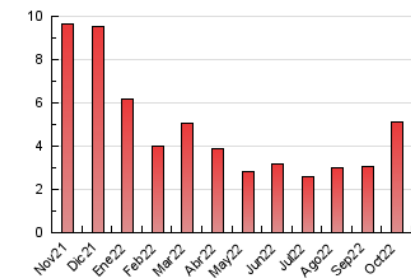


4.3 Per mesos

N. únics / Visites (x 1000)



Pàgines (x 1000)



5. Observacions

Este Medio Electrónico de Comunicación ha sido medido por la herramienta Google Analytics de Google (Universal Analytics)

6. Definicions bàsiques (Para més informació cal veure Normes Tècniques per al Control dels Mitjans Electrònics de Comunicació)

Pàgina Vista:

Conjunt de fitxers enviat a un usuari com a resultat d'una petició del mateix rebuda pel servidor. Quan la pàgina està formada per diversos marcs (*frames), el conjunt dels mateixos tindrà, a l'efecte de *còmputo, la consideració d'una pàgina unitària.

Visita:

Una seqüència ininterrompuda de pàgines servides a un usuari vàlid. Si aquest usuari no realitza peticions de pàgines en un període de temps (30 min) la següent petició constituirà l'inici d'una nova visita.

Navegador Únic:

Total de combinacions úniques d'una adreça IP i un identificador adicional. Els mitjans poden utilitzar cookies o l'Identificador d'Alta de registre.

Durada Pàgina Vista:

Temps acumulat en segons de totes les pàgines vistes (en visites de dues o més pàgines vistes), dividit pel nombre total de pàgines vistes.

Durada Visita:

Temps en segons de totes les visites de dues o més pàgines vistes, dividit pel nombre total de dos o més pàgines vistes.

Tràfic nacional:

Audiència/difusió corresponent a Espanya mesurada sobre la base de les dades de les adreces IP registrades pel sistema de mesurament.

7. Opinió

De OJDinteractiva, la divisió de INFORMACIÓN Y CONTROL DE PUBLICACIONES S.A.:

Hem examinat la informació facilitada per l'editor del mitjà electrònic per al període que comprèn la present certificació.

El nostre examen s'ha realitzat d'acord amb les normes i procediments establerts en les Normes Tècniques per al Control dels Mitjans Electrònics de Comunicació.

En la nostra opinió, la present certificació presenta raonablement la difusió/audiència registrada per aquest mitjà electrònic.

ADVERTENCIA:

La feina de OJDinteractiva, la divisió de INFORMACIÓN Y CONTROL DE PUBLICACIONES S.A (INTROL) es limita a la realització de proves per a la revisió de les dades de recompte subministrats per l'editor amb la finalitat d'expressar una opinió sobre la *razonabilidad d'aquestes dades d'acord amb les Normes Tècniques per al control dels MEC.

Per tant, INTROL no accepta responsabilitat alguna per les inexactituds o errors que puguin existir en les dades de recompte. Tampoc accepta cap responsabilitat per la falsedat en les dades de recompte rebuts de l'editor, ni per altres dades de mesurament que no estan inclosos en l'anàlisi.

Novembre - 2022

OJDinteractiva