



## INFORMACIÓN Y CONTROL DE PUBLICACIONES, S.A.

Velázquez, 46, 1º Drcha - Tel. 91 435 00 32 Fax 91 435 96 05 - 28001 - MADRID  
 Entença, 218 Entr. 7 - Tel 93 439 24 18 Fax 93 419 25 34 - 08029 - BARCELONA

**Títol:** GASTRONOMICAMENT.CAT - CATALA  
**URL Primària:** http://gastronomicament.cat/ca/  
**Editor:** David Pérez Tomás  
**Domicili:** Marian Aguiló, 11, 3º A  
**Ciutat:** 07005 PALMA DE MALLORCA  
**Teléfono:**  
**Fax:**  
**E-mail:**  
**Clasificació:** Llar i Moda  
**Sub-Clasificació:** Alimentació i Cuina



### 1. Xifres totals i promitjos (Nacional i Internacional)

MES - ANY	NAVEGADORS ÚNICS	VISITES	PÀGINES
Maig - 2020	7.689	9.413	12.100
<b>PROMIG DIARI</b>	<b>280</b>	<b>304</b>	<b>390</b>
<b>PROMIG DILLUNS-DIVENDRES</b>	<b>249</b>	<b>267</b>	<b>351</b>
<b>PROMIG DISSABTE-DIUMENGE</b>	<b>346</b>	<b>381</b>	<b>474</b>
<b>PÀGINES / VISITES</b>	<b>1,29</b>		
<b>DURADA MITJA VISITES</b>	<b>0:00:53</b>		
<b>DURADA MITJA PÀGINES</b>	<b>0:03:05</b>		

### 2. Seccions (Nacional i Internacional)

	PÀGINES	%
<b>HOME</b>	134	1.11 %
<b>RESTA</b>	11.966	98.89 %

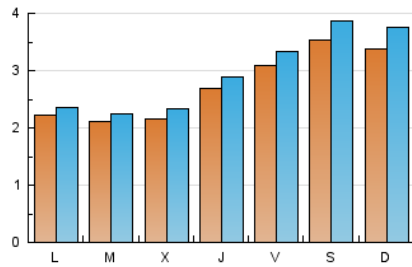
### 3. Per dia del mes (Nacional i Internacional)

Dia	N. únics	Visites	Pàgines	Dia	N. únics	Visites	Pàgines	Dia	N. únics	Visites	Pàgines
1	399	431	519	11	227	246	312	21	238	253	454
2	397	433	574	12	216	228	332	22	228	243	287
3	330	381	475	13	219	242	327	23	279	296	368
4	173	180	240	14	286	313	400	24	270	296	355
5	206	218	300	15	310	339	467	25	304	312	368
6	216	241	319	16	398	430	506	26	233	252	295
7	328	348	505	17	369	408	504	27	202	214	271
8	417	440	524	18	187	206	270	28	224	244	303
9	455	503	642	19	187	200	277	29	198	215	271
10	490	547	702	20	223	240	323	30	241	267	318
								31	227	247	292

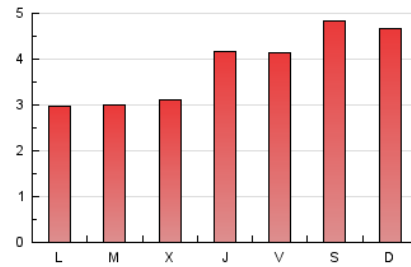
4. Gràfiques (Nacional i Internacional)

4.1 Per dia de la setmana (promig)

N. únics / Visites (x 100)

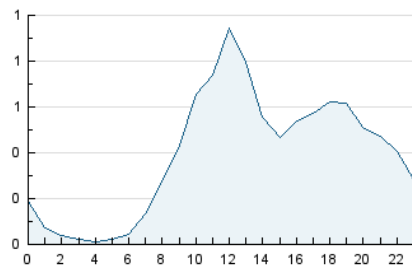


Pàgines (x 100)

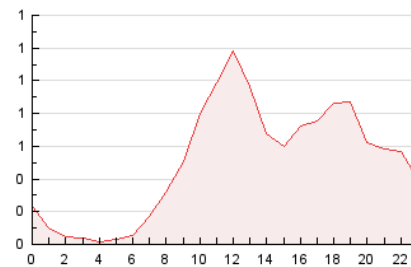


4.2 Per franja horària (promig)

Visites (x 1000)

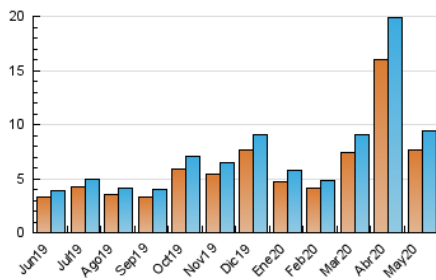


Pàgines (x 1000)

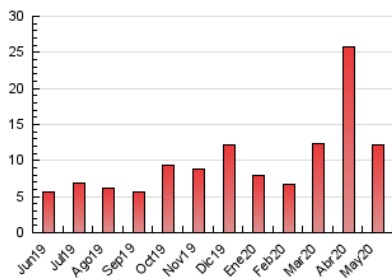


4.3 Per mesos

N. únics / Visites (x 1000)



Pàgines (x 1000)





## INFORMACIÓN Y CONTROL DE PUBLICACIONES, S.A.

Velázquez, 46, 1º Drcha - Tel. 91 435 00 32 Fax 91 435 96 05 - 28001 - MADRID  
 Entença, 218 Entr. 7 - Tel 93 439 24 18 Fax 93 419 25 34 - 08029 - BARCELONA

### Anexe - Tràfic Nacional

**Títol:** GASTRONOMICAMENT.CAT - CATALA  
**URL Primària:** http://gastronomicament.cat/ca/  
**Editor:** David Pérez Tomás  
**Domicili:** Marian Aguiló, 11, 3º A  
**Ciutat:** 07005 PALMA DE MALLORCA  
**Teléfono:**  
**Fax:**  
**E-mail:**  
**Clasificació:** Llar i Moda  
**Sub-Clasificació:** Alimentació i Cuina



#### 1. Xifres totals i promitjos (Nacional)

MES - ANY	NAVEGADORS ÚNICS	VISITES	PÀGINES
Maig - 2020	7.407	9.075	11.685
<b>PROMIG DIARI</b>	<b>269</b>	<b>293</b>	<b>377</b>
<b>PROMIG DILLUNS-DIVENDRES</b>	<b>239</b>	<b>256</b>	<b>338</b>
<b>PROMIG DISSABTE-DIUMENGE</b>	<b>334</b>	<b>369</b>	<b>459</b>
<b>PÀGINES / VISITES</b>	<b>1,29</b>		
<b>DURADA MITJA VISITES</b>	<b>0:00:53</b>		
<b>DURADA MITJA PÀGINES</b>	<b>0:03:04</b>		

#### 2. Seccions (Nacional)

	PÀGINES	%
<b>HOME</b>	126	1.08 %
<b>RESTA</b>	11.559	98.92 %

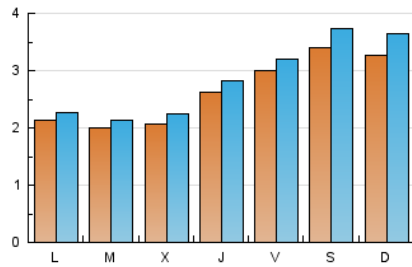
#### 3. Per dia del mes (Nacional)

Dia	N. únics	Visites	Pàgines	Dia	N. únics	Visites	Pàgines	Dia	N. únics	Visites	Pàgines
1	379	411	497	11	217	236	291	21	232	247	448
2	376	412	544	12	208	219	323	22	217	232	276
3	322	372	466	13	210	231	304	23	266	282	350
4	164	171	231	14	280	307	394	24	260	285	342
5	195	204	286	15	301	329	455	25	288	296	349
6	209	234	309	16	392	424	500	26	216	235	278
7	323	343	498	17	358	397	491	27	194	206	262
8	407	428	511	18	182	199	260	28	211	231	287
9	440	488	624	19	179	192	261	29	190	207	263
10	478	535	688	20	211	227	308	30	232	258	308
								31	217	237	281

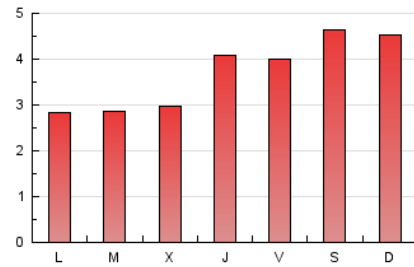
4. Gràfiques (Nacional)

4.1 Per dia de la setmana (promig)

N. únics / Visites (x 100)

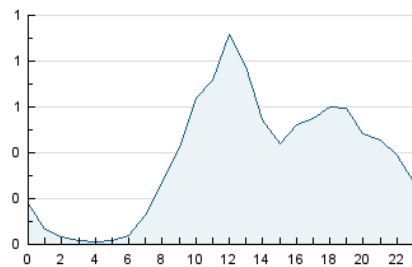


Pàgines (x 100)

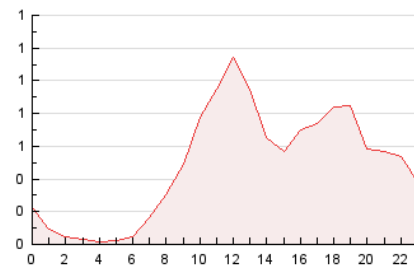


4.2 Per franja horària (promig)

Visites (x 1000)

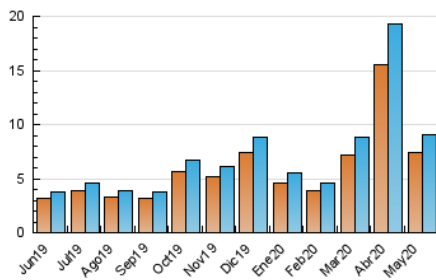


Pàgines (x 1000)

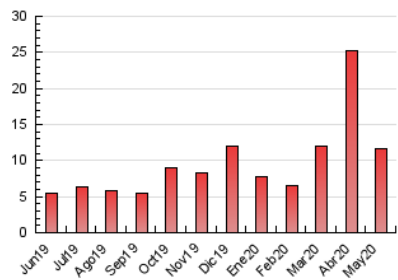


4.3 Per mesos

N. únics / Visites (x 1000)



Pàgines (x 1000)



## 5. Observacions

Este Medio Electrónico de Comunicación ha sido medido por la herramienta Google Analytics de Google

## 6. Definicions bàsiques (Para més informació cal veure Normes Tècniques per al Control dels Mitjans Electrònics de Comunicació)

### Pàgina Vista::

Conjunt de fitxers enviat a un usuari com a resultat d'una petició del mateix rebuda pel servidor. Quan la pàgina està formada per diversos marcs (\*frames), el conjunt dels mateixos tindrà, a l'efecte de \*còmputo, la consideració d'una pàgina unitària.

### Visita:

Una seqüència ininterrompuda de pàgines servides a un usuari vàlid. Si aquest usuari no realitza peticions de pàgines en un període de temps (30 min) la següent petició constituirà l'inici d'una nova visita.

### Navegador Únic:

Total de combinacions úniques d'una adreça IP i un identificador adicional. Els mitjans poden utilitzar cookies o l'Identificador d'Alta de registre.

### Durada Pàgina Vista:

Temps acumulat en segons de totes les pàgines vistes (en visites de dues o més pàgines vistes), dividit pel nombre total de pàgines vistes.

### Durada Visita:

Temps en segons de totes les visites de dues o més pàgines vistes, dividit pel nombre total de dos o més pàgines vistes.

### Tràfic nacional:

Audiència/difusió corresponent a Espanya mesurada sobre la base de les dades de les adreces IP registrades pel sistema de mesurament.

## 7. Opinió

De OJDinteractiva, la divisió de INFORMACIÓN Y CONTROL DE PUBLICACIONES S.A.:

Hem examinat la informació facilitada per l'editor del mitjà electrònic per al període que comprèn la present certificació.

El nostre examen s'ha realitzat d'acord amb les normes i procediments establerts en les Normes Tècniques per al Control dels Mitjans Electrònics de Comunicació.

En la nostra opinió, la present certificació presenta raonablement la difusió/audiència registrada per aquest mitjà electrònic.

### ADVERTENCIA:

La feina de OJDinteractiva, la divisió de INFORMACIÓN Y CONTROL DE PUBLICACIONES S.A (INTROL) es limita a la realització de proves per a la revisió de les dades de recompte subministrats per l'editor amb la finalitat d'expressar una opinió sobre la \*razonabilidad d'aquestes dades d'acord amb les Normes Tècniques per al control dels MEC.

Per tant, INTROL no accepta responsabilitat alguna per les inexactituds o errors que puguin existir en les dades de recompte. Tampoc accepta cap responsabilitat per la falsedat en les dades de recompte rebuts de l'editor, ni per altres dades de mesurament que no estan inclosos en l'anàlisi.

Juny - 2020

OJDinteractiva